



Cat[®] RM400

Recuperador/estabilizador

El Recuperador/Estabilizador Cat[®] RM400 está diseñado para trabajos de recuperación de profundidad plena y proyectos de estabilización del suelo. Produce una excelente gradación del material, maniobrabilidad excepcional y operación sencilla con visibilidad insuperable para un excelente rendimiento general en el sitio de trabajo.

No todas las funciones están disponibles en todas las regiones. Consulte a su distribuidor Cat para ver las configuraciones específicas disponibles en la región.

Sencilla de operar y fácil de aprender

- Adáptese fácilmente a las funciones de la máquina con las especificaciones de gradación que se muestran en las pantallas táctiles a color de 25 cm (10") y los controles de botones
- La dirección con volante ofrece un control preciso de la máquina
- Los controles se ubican de manera ergonómica y están agrupados de acuerdo con su función para un acceso fácil y rápido
- Ahorre tiempo y garantice una profundidad constante en cada corte con las funciones automáticas para salir y regresar a la profundidad de corte
- El arranque del motor con un botón y sin llaves puede agregar seguridad y conveniencia, al usar códigos ID del operador para recordar las preferencias y los perfiles guardados por el operador en el inicio de sesión

Impulse el rendimiento con una visibilidad mejorada

- Cabina FOPS (Falling Object Protective Structure, Estructura de Protección Contra la Caída de Objetos) estándar con calefacción y aire acondicionado para un entorno de trabajo cómodo
- Las líneas de visión se optimizan con la cabina deslizante de izquierda a derecha
- El asiento con suspensión de amortiguación neumática calefaccionado, con posicionamiento en 180° y ajuste hacia delante y hacia atrás aumenta la comodidad y visibilidad del operador
- El rendimiento y la seguridad se pueden aumentar con las cámaras estándar y optativas que se visualizan en las pantallas grandes en la cabina:
 - La visibilidad hacia delante y hacia atrás mejora con las cámaras estándar con montaje delantero y trasero
 - La visibilidad a cada lado de la máquina puede complementarse con cámaras optativas que van montadas en el lateral
 - Los resultados de gradación y evitación de obstáculos pueden verse con las cámaras optativas que van montadas arriba del área delantera y trasera de las puertas de la cámara de mezcla

Potencia eficiente con mayor movilidad

- Obtenga 19 % más de potencia con el motor Cat[®] C9.3B, que proporciona 310 kW (416 hp) de potencia y cumple las normas de emisiones regionales
- La longitud total de la máquina es 44 cm (17") más corta, lo que permite mejorar la productividad y maniobrabilidad en espacios compactos
- Maximice la tracción y movilidad con la tracción en todas las ruedas con control electrónico estándar y con las cuatro modalidades de dirección:
 - Solo ruedas delanteras, solo ruedas traseras, dirección acodillada y dirección coordinada

Ofrezca calidad superior de la mezcla

- Los controles electrónicos avanzados ofrecen una calidad de mezcla ideal al mantener el rotor en la profundidad adecuada y la máquina a una velocidad optimizada
- Gestione la gradación para una gran variedad de materiales y aplicaciones con tres velocidades independientes del rotor que pueden seleccionarse durante el funcionamiento
- Modifique fácilmente la gradación de materiales al ajustar las puertas frontal y trasera de la cámara de mezcla, un indicador sencillo que se encuentra en la pantalla LCD mantiene informado al operador sobre la posición de la puerta
- La opción de posición libre de la puerta de la cámara del rotor trasero simplifica el funcionamiento y permite al operador seleccionar la presión de bajada deseada
- Trabaje con eficiencia en diversos proyectos de reclamación y estabilización con tres opciones de rotor: universal, de combinación y en V



Recuperador de caminos Cat® RM400

Los sistemas de rociado optativos ofrecen una calidad de mezcla precisa

- Los sistemas de aditivo de agua y emulsión garantizan que se cumplan las especificaciones de diseño de mezcla
- La velocidad de aplicación de los aditivos se monitorea con exactitud a través de un sistema de medición computarizado
- Se puede optimizar una gran variedad de regímenes de flujo para diversas aplicaciones:
 - Regímenes de flujo de agua de 30 a 1.900 litros por minuto (8 a 500 galones por minuto)
 - Regímenes de flujo de emulsión de 30 a 946 litros por minuto (8 a 250 galones por minuto)
- Configure fácilmente el sistema de rociado para proporcionar aditivos líquidos de acuerdo con las especificaciones:
 - manual o automático
 - volumen por m² (yd²)
 - porcentaje de densidad de material

Servicio más fácil, más tiempo de actividad

- El acceso a nivel del suelo a los elementos de mantenimiento de rutina simplifica el servicio y mejora la seguridad.
- El ventilador de enfriamiento con inversión automática impide la acumulación de suciedad, lo que prolonga los intervalos de mantenimiento para limpiar el paquete de enfriamiento
- El sistema de mando del rotor utiliza lubricación automática de cojinete
- El mando de cadena del rotor autolubricante no necesita ajuste y elimina el mantenimiento de rutina
- El embrague de mando del rotor accionado hidráulicamente no requiere ajustes
- La función de diagnóstico incorporada controla los sistemas de la máquina, alerta al operador de los problemas de rendimiento y ofrece información para solucionarlos

Equipos optativo y estándar

Los equipos optativo y estándar pueden variar. Consulte con su distribuidor Cat para obtener más detalles.

	Estándar	Optativo		Estándar	Optativo
ENTORNO DEL OPERADOR			SISTEMA DE MANDO DEL ROTOR		
Posabrazos ajustables	✓		Ejes motrices que no requieren mantenimiento	✓	
Asiento con suspensión de amortiguación neumática calefaccionado	✓		Rodillo y cojinetes autolubricados	✓	
Conexión de audio lista con altavoces	✓		Protección de línea de mando del disco de cizalla	✓	
Cabina deslizante de ancho total con calefacción y aire acondicionado	✓		Protección de línea de mando del limitador de par		✓
Arranque con botón	✓		Control de profundidad automático	✓	
Escaleras iluminadas de acceso por dos lados	✓		Embrague seco de control hidráulico	✓	
Cinturón de seguridad retráctil de alta visibilidad	✓		Tres velocidades de rotor	✓	
Control de dirección de la minirueda	✓		Cámara de mezcla de volumen variable	✓	
Palanca de propulsión multifuncional	✓		Rotor: universal 16		✓
Guías de dirección	✓		Rotor: universal 18 (Europa)		✓
Interfaz del operador de pantalla táctil a color	✓		Rotor: de combinación		✓
Pantalla táctil a color adicional		✓	Rotor: en V		✓
TREN DE FUERZA			SERVICIO Y MANTENIMIENTO		
Posenfriador aire a aire (Air-to-Air Aftercooler, ATAAC)	✓		Filtros agrupados con acceso a nivel del suelo	✓	
Filtro de aire de elemento doble con antefiltro	✓		Cat Product Link™	✓	
Refrigerante de larga duración con protección a -37 °C (-35 °F)	✓		Actualización remota	✓	
Ventilador proporcional a la demanda con función de inversión automática	✓		Drenajes de acceso remoto	✓	
Cuatro modalidades de dirección	✓		Orificios para el análisis programado de aceite (S·O·S)	✓	
Tracción en todas las ruedas	✓		Mirillas del nivel de fluidos	✓	
Diferencial electrónico	✓		Tomacorrientes para luz de servicio	✓	
Sistema de frenos sumergido en aceite	✓		Compresor de aire		✓
Protector del tren de fuerza	✓		Herramienta de remoción de broca neumática		✓
Aceite hidráulico ecológico		✓	SEGURIDAD		
SISTEMA ELÉCTRICO			Alarma de retroceso (delantera y trasera)	✓	
Alternador de 150 A	✓		Cámaras orientadas hacia delante y hacia atrás	✓	
Sistema de carga de 24 voltios	✓		Interruptores de parada de emergencia a nivel del suelo (3)	✓	
Sistema de fusibles de tipo automotriz	✓		Bocina (delantera y trasera)	✓	
Receptáculo de carga/arranque remoto	✓		ROPS	✓	
Baterías que no requieren mantenimiento 1365 CCA (2)	✓		Plataforma con pasamanos y barandas	✓	
SISTEMAS DE ROCIADO			Espejos	✓	
Sistema de rociado de agua		✓	Luces de trabajo (halógenas o LED)	✓	
Sistema de rociado de emulsión		✓	Luces LED de desplazamiento por carretera		✓
Barra de empuje		✓	Baliza de seguridad LED plegable		✓
			Cámara de visualización del lateral plegables (2)		✓
			Cámaras de la puerta de la cámara del rotor delanteras y traseras		✓

Recuperador de caminos Cat® RM400

Especificaciones técnicas

Tren de fuerza

Modelo de motor	Cat C9.3B	
Potencia del motor: ISO 9249	310 kW	415,7 hp
Potencia del motor: ISO 14396	310 kW	415,7 hp
Emisiones		
– Tier 4 final de la EPA de EE.UU., Stage V de la Unión Europea y Tier 4 final de Corea		
– Brasil MAR-1, equivalente a Tier 3 de la EPA de EE.UU. y Stage IIIA de la Unión Europea		
Velocidad: operación	0 a 4,8 km/h	0 a 2,97 mph
Velocidad: desplazamiento	11 km/h	6,8 mph

Peso de la máquina

Peso en orden de trabajo (máximo)	26 700 kg	58 863 lb
Peso en orden de trabajo (estándar)	24 953 kg	55 013 lb
Peso de transporte	23 500 kg	51 096 lb

** Los pesos en orden de trabajo son aproximados e incluyen ROPS, cabina, refrigerante, lubricantes, tanque de combustible al 50 % y un operador de 75 kg (165 lb).

Capacidades de llenado de servicio

Tanque de combustible	10.56 L	279 gal EE.UU.
Sistema de enfriamiento	62,5 L	16,5 gal EE.UU.
Aceite del motor	32 L	8,5 gal EE.UU.
Tanque hidráulico	233 L	61,5 gal EE.UU.
Tanque del DEF Tier 4 final de la EPA de EE.UU., Stage V de la Unión Europea y Tier 4 final de Corea	70 L	18,5 gal EE.UU.

Sistema de corte

Mando directo de 3 velocidades, impulsado por cadena		
Velocidades del rotor	108/134/159 rpm	
Ancho de corte	2.438 mm	96"
Profundidad de corte (máxima)	508 mm	20"
La profundidad de corte máxima se determina mediante la selección del rotor		

Opciones de rotor

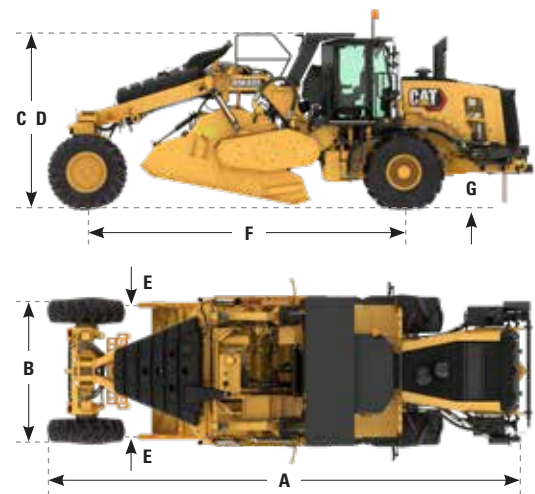
Rotor	Ancho	Diámetro	Herramientas	Profundidad máxima
Universal 16	2.438 mm (96")	1.375 mm (54")	200	406 mm (16")
Universal 18 (Europa)	2.438 mm (96")	1.525 mm (60")	200	457 mm (18")
Combinación	2.438 mm (96")	1.625 mm (64")	114	508 mm (20")
Pala	2.300 mm (90,6")	1.575 mm (62")	58	457 mm (18")

Sistemas de rociado

Sistema de rociado de agua: régimen de flujo	30 a 1.900 lpm	8 a 500 gal EE.UU./min
Sistema de rociado de emulsión: régimen de flujo	30 a 946 lpm	8 a 250 gal EE.UU./min

Dimensiones

A Longitud total	9,56 m	31,4'
B Ancho total	3,0 m	9,8'
C Altura en ROPS	3,5 m	11,5'
D Altura de transporte	3,5 m	11,5'
E Ancho de corte	2,44 m	8'
F Distancia entre ejes	6,32 m	20,7'
G Espacio libre sobre el suelo	500 mm	19,7"
Radio de giro interior (mínimo)	4,03 m	13,2'
Radio de giro externo (máximo)	8,3 m	27,1'



Para obtener la información más completa sobre los productos Cat, los servicios del distribuidor y las soluciones del sector, visite nuestro sitio web www.cat.com.

© 2020 Caterpillar
Todos los derechos reservados.

Los materiales y las especificaciones están sujetos a cambios sin previo aviso. Las máquinas que aparecen en las fotografías pueden incluir equipo optativo. Consulte a su distribuidor Cat para conocer las opciones disponibles.

CAT, CATERPILLAR, LET'S DO THE WORK, sus respectivos logotipos, el color "Caterpillar Yellow", la imagen comercial de "Power Edge" y Cat "Modern Hex", así como la identidad corporativa y de producto utilizadas en la presente, son marcas registradas de Caterpillar y no pueden utilizarse sin autorización.

VisionLink es una marca registrada de Trimble Navigation Limited, registrada en los Estados Unidos y en otros países.

QSHQ2522-02 (06-2020)
Traducción (08-2020)
Números de fabricación: 01A
(Global)

