

MY.CAT.COM

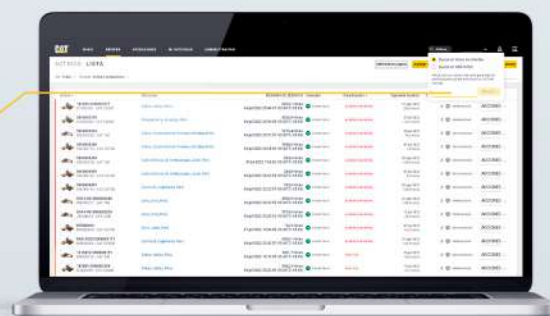
MY.CAT.COM es una plataforma digital que consolida la **información de tus equipos** y permite la **administración de tu flota** tanto conectada como no conectada.



ACTIVOS: LISTA DE ACTIVOS

Navegar a **"Activos"** y seleccionar **"Lista"**: Puedes utilizar el campo de búsqueda para ubicar o elegir un equipo de la lista mostrada.

Q Buscar



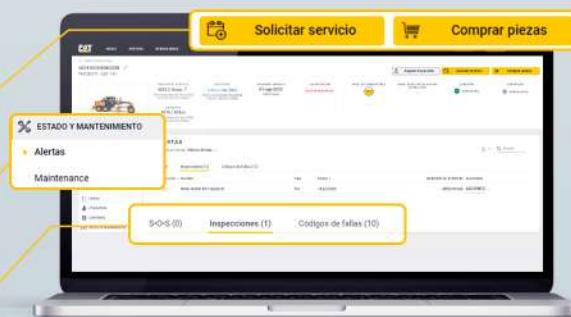
DETALLES DE EQUIPO: MANTENIMIENTO PROGRAMADO

Puedes ingresar **una solicitud de servicio** via el ícono **"Programar Servicio"**. Asimismo, puedes seleccionar comprar piezas, lo cual te redireccionará a **Parts.Cat.Com**.

Usa el **panel de navegación** para ver la información relevante de tus equipos.

En la sección de **detalles del equipo** podrás ver información relevante con respecto a **SOS, Inspecciones y Eventos**.

Seleccionando el **menú desplegable** de acciones puedes ver los **pasos y partes** del mantenimiento. De la lista **puedes comprar** las partes directamente a través de **PCC**. También puedes **programar servicios** que consideres necesarios.



DETALLES DEL EQUIPO:
UTILIZACIÓN

Visualiza la **utilización en horas**, así como el **consumo de combustible** (galones o litros) de tus equipos.

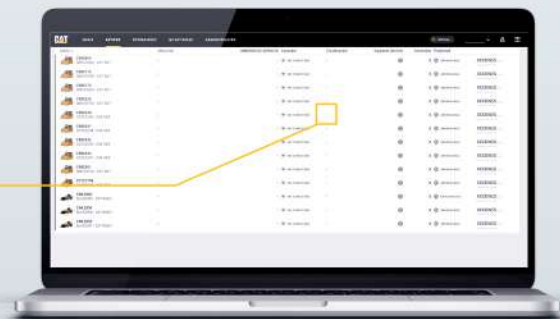
En **utilización** podrás ver el detalle de la **utilización de tus equipos en operación** (verde) y **ralentí** (naranja) en un intervalo de tiempo determinado.



SOLICITUD DE SUSCRIPCIÓN
A PLATAFORMAS DIGITALES

Activos: Lista de activos

Puedes hacer click en el ícono gris de activo no conectado para solicitar una suscripción a **MY.CAT.COM**.



También puedes solicitar la suscripción a través de la página de detalles del equipo **haciendo click en el ícono de no conectado y seleccionando solicitar suscripción**.

El equipo de **soluciones digitales** recibirá su solicitud y validará los datos de telemática de su equipo. Si la máquina se encuentra bajo campaña, **se contactarán a la brevedad** y le ofrecerán el **Plan de Conectividad** más adecuado para su máquina.

