

# D7

## TRACTOR DE CADENAS



---

**Potencia neta**

ISO 9249/SAE J1349

ISO 9249/SAE J1349 (DIN)

197 kW (265 hp)

268 mhp

**Peso en orden de trabajo (Estándar SU/U)**

29 776 kg (65 644 lb)

El motor Cat® C9.3B cumple con los estándares de emisión Brasil MAR-1 y UN ECE R96 Stage IIIA, equivalentes a los estándares Tier 3 de la EPA de los EE. UU. y Stage IIIA de la UE.





El nuevo Cat D7 fue completamente rediseñado con más peso y caballos de fuerza y una cuchilla más grande para obtener una productividad hasta un 11 % mayor. Una transmisión estándar de 4 velocidades totalmente automática le ayuda a mover hasta un 10 % más de material por galón/litro de combustible. Hágalo todo en una nueva cabina que restablece el estándar de la industria en cuanto a comodidad del operador y la productividad.

# LA NUEVA CAT<sup>®</sup> D7

## ELEVE SU PRODUCTIVIDAD



### OBTENGA LA VENTAJA COMPETITIVA

Una selección sin precedentes de opciones de tecnología lo ayuda a hacer un trabajo más fácil.

- + Las tecnologías de Grade le ayudan a alcanzar el objetivo Grade de forma más rápida y precisa. Ahorre tiempo y material, además de ayudar a los operadores con diversos niveles de experiencia a trabajar de manera más eficiente.
- + Las tecnologías Link lo conectan con sus máquinas para ayudarlo a ahorrar tiempo y dinero en el servicio, sin mencionar la conveniencia adicional.
- + Las características de asistencia al operador operan entre bastidores para facilitar el funcionamiento de la máquina.



## NO HAY NECESIDAD DE CAMBIAR

SOLO PONGA SU VELOCIDAD DE NIVELACIÓN Y LISTO.



- + No necesita meter cambios para subir/bajar la velocidad
- + Transmisión de 4 velocidades totalmente automática con divisor de par de clutch de bloqueo
- + Selecciona continuamente la marcha y la velocidad del motor más productivas y eficientes para el trabajo

## HASTA UN 10 % MÁS DE EFICIENCIA EN EXPLANACIÓN

Mueva más material por litro de combustible. La servotransmisión de 4 velocidades completamente automática y de cambios suaves proporciona eficiencia y facilidad de operación, mientras que una cabina de próxima generación establece un nuevo estándar en comodidad y productividad.

## MUEVA HSTA UN 11 % MÁS DE MATERIAL POR HORA

Aumente su productividad con más peso y caballos de fuerza y una hoja más grande. Pero debido a que el nuevo D7 es más eficiente, puede mover todo ese material adicional utilizando aproximadamente la misma cantidad de combustible que el D7R. La bomba de dirección dedicada mejora la dirección bajo carga.

## HASTA UN 50 % MÁS DE PRODUCTIVIDAD CON LA TECNOLOGÍA CAT

Una amplia variedad de opciones de tecnología Grade y nuevas características opcionales de asistencia al operador, ayudan a impulsar la productividad para que aproveche al máximo su máquina. Remote Flash y Remote Troubleshoot ayudan a mejorar la eficiencia del lugar de trabajo al ahorrarle tiempo.

Todas las comparaciones con el tractor D7R.





## MUEVA MÁS

Aproveche más peso y potencia que con el D7R para mover hasta un 11 % más de material por hora. Realice el trabajo en menos pasadas con un 10 % más de capacidad de hoja.



## ALTA CONDUCCIÓN, ALTO RENDIMIENTO

El tren de rodaje largo es estándar, con más orugas en la parte trasera de la máquina para un desempeño superior de explanación.



## TOTALMENTE AUTOMÁTICO

No se preocupe por cambiar de marcha. Una transmisión de 4 velocidades completamente automática de cambios suaves con embrague de bloqueo se optimiza automáticamente en función de la carga para lograr la mayor productividad y eficiencia de combustible.



## POTENCIA CONFIABLE

El motor Cat C9.3B tiene un sistema de combustible rediseñado que brinda mayor confiabilidad y un suministro de combustible más preciso.

Todas las comparaciones con el tractor D7R.

# AUTOMÁTICAMENTE EFICIENTE

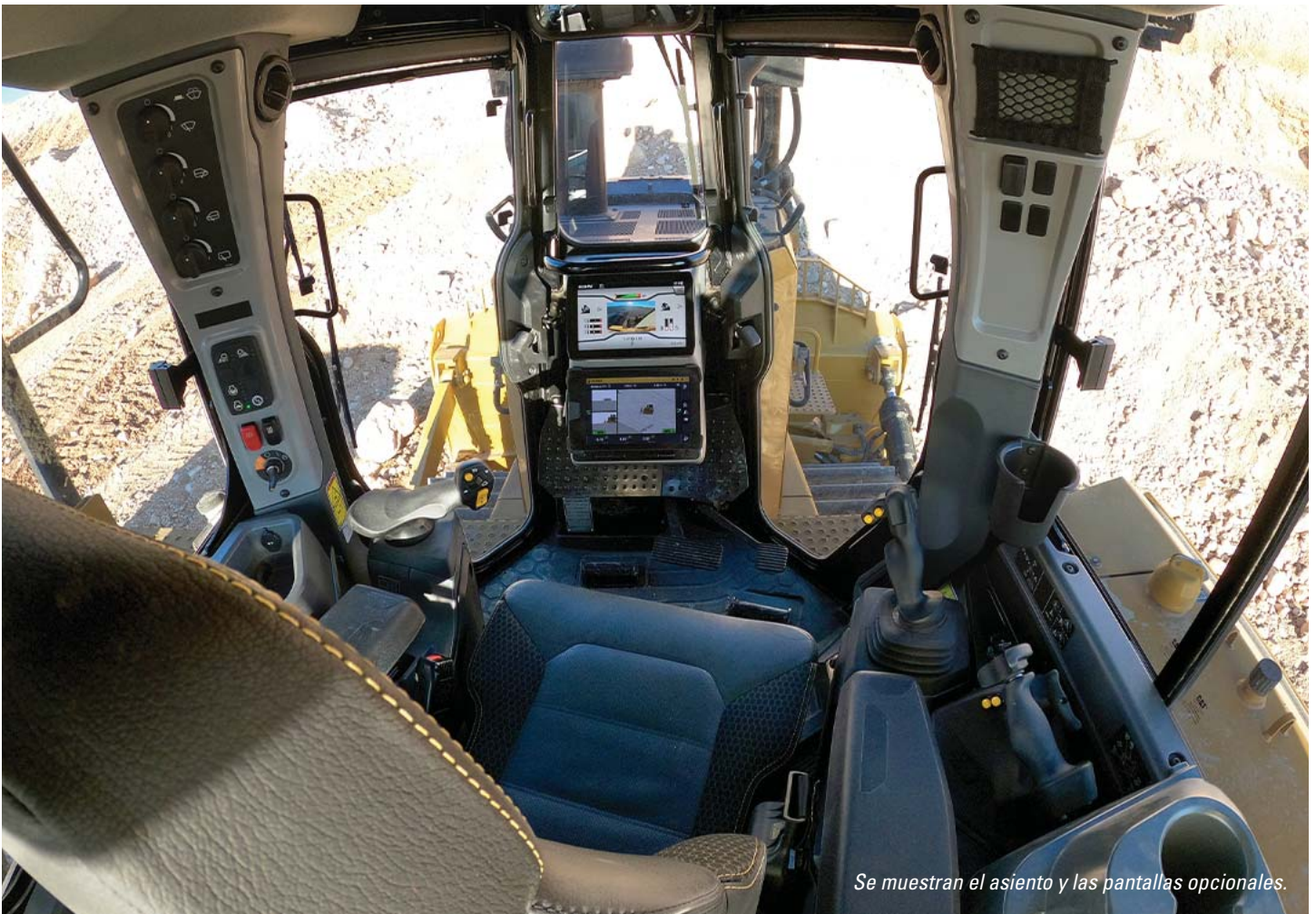
## TRABAJE MÁS CON MENOS ESFUERZO





# ENTRE Y PÓNGASE CÓMODO

Ingrese a una cabina espaciosa que restablece el estándar de la industria en cuanto a comodidad, visibilidad y facilidad de operación para el operador. La cabina espaciosa con Estructura de Protección Antivuelco Integrada (ROPS) tiene una amplia área de ventanales para brindarle una mejor visibilidad en todos los sentidos. Las líneas de visión más limpias a lo largo del capó le brindan una excelente vista de la hoja.



*Se muestran el asiento y las pantallas opcionales.*

## FÁCIL DE USAR POR EL OPERADOR MONITOR

La interfaz del operador del panel de indicadores de 8 pulgadas (203 mm) estándar le proporciona una vista clara de la máquina y del funcionamiento del servicio y las configuraciones. O elija una pantalla táctil de 10 pulgadas (254 mm) opcional con interfaz de operador fácil de usar y una cámara de visión trasera de alta definición se muestra en un lugar destacado en la pantalla principal.

## TOMA UN ASIENTO

Un asiento de suspensión neumática más ancho le brinda muchos ajustes, para que pueda encontrar la posición correcta. El asiento Premium opcional agrega aún más comodidad con un apoyabrazos que se ajusta hacia adelante y hacia atrás independientemente del asiento.

## ESPACIO DE TRABAJO

Disfrute de más espacio de almacenamiento, junto con la calefacción/refrigeración actualizadas para ayudarlo a sentirse más cómodo y reducir el empañamiento y la acumulación de escarcha en las ventanas.



# OBTENGA LA VENTAJA COMPETITIVA



## LA TECNOLOGÍA CAT® ES COMO TENER A UN ENTRENADOR EN LA CABINA

### SU MEJOR JUGADA

Eficiencia  
óptima, menos  
intervenciones  
del operador



### CONOZCA EL JUEGO

Comentarios  
en tiempo real

### SIN FALTA

Ahorre revisiones,  
 programe los materiales

Una selección sin precedentes de opciones de tecnología lo ayuda a aprovechar al máximo su inversión en equipos.

- + Las tecnologías Grade ayudan a los operadores de diversos niveles de habilidad a alcanzar el Grade objetivo más rápido y con mayor precisión.
- + Las características opcionales de asistencia al operador funcionan juntas entre bastidores para ayudar a facilitar la operación de la máquina.
- + La opción de cabina premium ofrece ubicaciones de montaje interiores óptimas que facilitan la instalación del sistema de control Grade de su elección.
- + Las tecnologías Link, servicios remotos y herramientas como la aplicación Cat ayudan a conectarlo con su equipo para ayudarlo a ahorrar tiempo y dinero en servicio y mantenimiento.
- + Sistema de seguridad de la máquina le brinda la opción de desbloquear su topadora mediante un código de acceso en pantalla o una chaveta Bluetooth®.

TECNOLOGÍA GRADE DE CAT

# AUMENTE SU PRODUCTIVIDAD

## PRIMERA PASADA HASTA FINALIZAR LA NIVELACIÓN

La tecnología Cat Grade con 3D integrada de fábrica utiliza una señal GPS para ajustar automáticamente los movimientos de la cuchilla, tanto en el levamiento como en la inclinación, a medida que sigue el diseño. Ahorre tiempo, mano de obra y materiales en todas las fases del trabajo. La pantalla táctil de 10 pulgadas (254 mm) fácil de usar funciona como un teléfono inteligente, por lo que es fácil para los operadores aprender a usarla. Las antenas están integradas en el techo de la cabina para una mayor protección.



## ¿SIN SEÑAL GPS? NO HAY PROBLEMA

Cat Grade con Slope Assist mantiene automáticamente la posición preestablecida de la hoja del operador sin una señal de GPS. Póngalo a trabajar construyendo plataformas, creando planes de diseño simples sobre la marcha o trabajando donde el GPS no esté disponible. Slope Assist también funciona perfectamente con los sistemas de GPS 3D.

## LISTO CUANDO USTED ESTÁ

Con la Opción de Instalación de Accesorios (ARO, por sus siglas en inglés), su topadora viene de fábrica lista para la instalación simple de un sistema de control Grade. También encontrará una ubicación de montaje y conexiones en la cabina para facilitar el uso de sus sistemas de tecnología. ARO con Assist combina la opción Grade-ready con características que funcionan en segundo plano para ayudar a los operadores a hacer más en menos tiempo.



# LISTA PARA AYUDAR

## FUNCIONES DE ASISTENCIA AL OPERADOR



### OPERADOR SMOOTH

Se ha mejorado Stable Blade para que sea aún más fácil obtener superficies más lisas más rápido cuando se opera manualmente. Funciona a la perfección con las entradas de cuchilla del operador para ayudar a reducir las imperfecciones y producir una superficie más suave.

### APROVECHE AL MÁXIMO CADA PASADA

AutoCarry automatiza la elevación de la cuchilla para ayudarle a obtener una carga consistente de la cuchilla con cada pasada y ayudar a reducir los resbalones de la cadena. Funciona perfectamente con Grade con 3D, pero ahora también se puede utilizar cuando la topadora no está funcionando de manera automática.

### CARGAS ÓPTIMAS DE CUCHILLAS

El monitor de carga de cuchillas proporciona retroalimentación en tiempo real sobre la carga corriente en comparación con la carga óptima de cuchillas según las condiciones del terreno. Supervisa activamente la carga de la máquina y los resbalones de la cadena para ayudarlo a alcanzar una capacidad de empuje óptima.

### SIGA EMPUJANDO HACIA ADELANTE

Ahorre tiempo, esfuerzo, combustible y desgaste de cadenas. Si se detectan resbalones de la cadena grandes, Traction Control reduce temporalmente la potencia de la cadena para que el operador pueda ajustar la carga de la cuchilla y limitar los resbalones de la cadena.



# LA TECNOLOGÍA CAT LINK

## ELIMINA LAS SUPOSICIONES SOBRE EL MANEJO DE SU EQUIPO

La tecnología de telemática **Cat Link** le facilita administrar sus lugares de trabajo, al reunir los datos generados por su equipo, materiales y personas, y son presentados en formatos personalizables.

### **CAT PRODUCT LINK™**

Product Link recopila datos de forma automática y precisa de sus activos, de cualquier tipo y marca. La información como la ubicación, las horas, el consumo de combustible, la productividad, el tiempo de inactividad, las alertas de mantenimiento, los códigos de diagnósticos y la situación de la máquina se puede ver en línea por medio de las aplicaciones web y móvil.



### **VISIONLINK®**

Acceda a la información en cualquier momento y en cualquier lugar con VisionLink – úsela para tomar decisiones inteligentes que aumenten la productividad, reduzcan los costos, simplifiquen el mantenimiento y mejoren la seguridad y la protección del lugar de trabajo. Con diferentes opciones Level de suscripción, su distribuidor Cat puede ayudarle a configurar exactamente lo que necesita para conectar su flota y administrar su negocio sin pagar por opciones "extras" que no desea. Las suscripciones están disponibles con informes móviles o por satélite, o ambos.



### **SERVICIOS REMOTOS**

La aplicación Cat le ayuda a administrar sus activos, en cualquier momento, directamente desde su teléfono inteligente. Consulte la ubicación y los horarios de Fleet, obtenga alertas de mantenimiento críticas e incluso solicite el servicio a su distribuidor Cat local.

- + **Flash remoto** – obtenga actualizaciones de software para una o más máquinas de forma remota. Solo necesita una persona designada cerca de la máquina para iniciar/confirmar la actualización.
- + **La nivelación remota** le permite administrar de manera inalámbrica los planos del lugar a través de Trimble Connect Services.
- + **La identificación del operador** le permite rastrear el funcionamiento de la máquina por operador individual utilizando la pantalla principal y Product Link.





DURADERO POR DISEÑO

# MÁS GRANDE, MÁS FUERTE, LISTO PARA TRABAJAR

El bastidor y las estructuras más pesados junto con algunos componentes de tamaño D8 y un bastidor de rodillos de oruga actualizado, hacen que el D7 sea aún más duradero. El ancho de 12 pie (3,5 m) para transportar significa<sup>1</sup> que tiene una hoja topadora que es lo suficientemente robusta para realizar trabajos difíciles pero fácil de transportar con la hoja instalada.

## BASADO EN DURABILIDAD

El tren de rodaje de vida útil prolongada para trabajo pesado (HDXL) está diseñado para ahorrarle dinero al extender la vida útil en una amplia variedad de aplicaciones. Elija tren de rodaje estándar o de baja presión sobre el suelo<sup>2</sup> (LGP) para equipar su tractor para el tipo de trabajo que realiza.



## SIGUE EMPUJANDO

Las hojas semiuniversales (SU) y rectas (S) son un 10 % más grandes para ayudarlo a terminar en menos pasadas. El diseño sólido de la sección de caja, la construcción pesada de la vertedera, las cuchillas y cantoneras endurecidas y empernadas agregan resistencia y durabilidad.

## CUCHILLA DESEMPEÑO

Las cuchillas de desempeño opcionales para hojas SU le ayudan a mover el material más rápido, especialmente en terrenos duros.

- + El diseño patentado mueve más material por pasada: aumenta la carga útil de la hoja hasta en un 25 %<sup>3</sup>
- + Penetración más fácil de la hoja en suelo duro/congelado, roca moderada
- + Excava más profundo – ayuda al control de la hoja, retención de carga, tracción – reduce el deslizamiento de la oruga, mejora la vida útil del tren de rodaje
- + Igual vida útil/costo del ciclo de vida<sup>3</sup>: no es necesario cambiar la cuchilla ni reemplazar la cantonera en la mitad de la vida útil, lo que reduce el tiempo de inactividad por mantenimiento
- + Indicadores de desgaste incorporados, orificios perforados y roscados para una instalación más segura, intercambiables con cuchillas tradicionales
- + Versatilidad: el sistema de corte en el plano permite la nivelación del acabado

<sup>1</sup> Configuración estándar

<sup>2</sup> Consulte la disponibilidad con su distribuidor Cat

<sup>3</sup> Comparado con cuchillas estándar



# EQUIPADO DE FÁBRICA PARA DESHACERSE DE LOS DESPERDICIOS



## DURO CON LOS DESPERDICIOS

Las protecciones y los sellos instalados en fábrica ayudan a proteger la máquina de impactos, envolturas y desechos en el aire. La cabina contra alto nivel de desechos tiene puertas de policarbonato resistentes a los impactos y ventanas de doble panel para eliminar la necesidad de mosquiteros en las puertas.

## ENFRIAMIENTO Y LIMPIEZA

El sistema de enfriamiento contra alto contenido de desechos tiene un ventilador de inversión automática y ranuras para facilitar la limpieza. El radiador resistente a desechos ayuda a reducir las obstrucciones. Los escudos térmicos laminados en el motor brindan protección adicional en entornos con muchos desechos.

## OPTIMIZADO POR DESEMPEÑO

Las cuchillas especializadas para vertederos incluyen una rejilla para desechos para mayor capacidad cuando se trabaja en material más liviano. El tren de rodaje de vida útil prolongada de servicio pesado tiene rodillos con protección Kevlar, sellados para ayudar a proteger contra el daño del sello causado por la envoltura. La cadena con orificio central ayuda a expulsar la suciedad.



## EQUIPADO PARA EL TRABAJO

Elija entre una variedad de opciones de fábrica para una mayor protección en aplicaciones exigentes como la forestal y las tuberías.



# SU TRACTOR, SU MANERA CONSTRUIDO PARA ADAPTARSE

Protectores, mosquiteras de puertas/ventanas, cabina resistente a los escombros, protecciones pesadas y más: elija entre una variedad de opciones que ayudan a proteger a su operador y su inversión en equipos. El marco en C más pesado para hojas angulares agrega durabilidad y la cadena con retención firme del pasador es ideal para condiciones de mayor impacto. Las conexiones de fábrica facilitan el ajuste de la máquina con un desgarrador o un cabrestante instalado por el distribuidor. Consulte con su distribuidor Cat para obtener más información sobre las opciones adecuadas para el trabajo que realiza.

# MÁS QUE MÁQUINAS

CONSTRUIDAS EN TORNO A SU ÉXITO

Cuando compra equipo Cat, obtiene mucho más que la máquina. También está recibiendo el apoyo de una red de distribuidores de primer nivel, respaldada por una variedad de soluciones flexibles, tecnología, herramientas y más.



## CVA

Un CVA de su distribuidor Cat lo ayuda a hacer más y a preocuparse menos. Un CVA simplifica la propiedad y el mantenimiento de la máquina, agrega la seguridad del apoyo del distribuidor experto y le brinda la tranquilidad de una gestión eficaz del estado del equipo.

## OPCIONES DE REPARACIÓN

Una amplia variedad de opciones de reparación le ofrece alternativas que se adaptan a sus necesidades, presupuesto y cronograma. Todas las reparaciones las realizan técnicos expertos de Cat. Recibirá consejos de reparación inteligentes, un presupuesto y un servicio oportuno y preciso que harán que su máquina vuelva a funcionar rápidamente.

## PIEZAS ORIGINALES DE CAT

Las piezas originales Cat ofrecen el más alto nivel de confiabilidad y productividad. Ordene directamente a su distribuidor Cat o compre en línea en [parts.cat.com](http://parts.cat.com) o [myparts.cat.com](http://myparts.cat.com).

## SERVICIOS FINANCIEROS

Cuente con Cat Financial para aportar las mejores soluciones financieras y de protección ampliada para su empresa. Durante más de 30 años, hemos ayudado a nuestros clientes a tener éxito mediante la excelencia en el servicio financiero.

## VUELVA A TRABAJAR

Servicios que le ayudarán a ahorrar tiempo, dinero y volver al trabajo.

### CAT INSPECT

Acceda a los datos de su equipo en su dispositivo celular. Esta aplicación fácil de usar le permite capturar datos de inspección y se integra con sus otros sistemas de datos Cat, para que pueda vigilar de cerca su flota.

### SISTEMA HIDRÁULICO Y MANGUERA

Ya sea que elija componentes hidráulicos nuevos, intercambiados o reconstruidos, Reman, usted obtendrá diagnósticos expertos, pruebas y control de contaminación. Cat Hose Service ofrece mangueras y acoplamientos para la mayoría de las marcas y modelos.

### RECONSTRUCCIÓN CERTIFICADA

Obtenga una segunda vida útil completa de la máquina a una fracción del costo de comprar una nueva. Con características actualizadas, mejoras de seguridad y las últimas tecnologías, su vieja máquina funcionará incluso mejor que cuando salió de la línea.



# ESPECIFICACIONES TÉCNICAS

Visite [cat.com](http://cat.com) para ver todas las especificaciones.

MOTOR	
Modelo del motor	Cat C9.3B
Emissiones	Emisiones estándar de Brasil MAR-1 y UN ECE R96 Stage IIIA, equivalentes a las normas de los EE.UU. EPA Tier 3/EU Stage IIIA
Número de compilación	17A
Tren de fuerza	4 velocidades totalmente automática
<b>Potencia neta – 2200 rpm</b>	
ISO 9249:2007/SAE J1349:2011	197 kW 265 hp
ISO 9249:2007/SAE J1349:2011 (DIN)	268 mhp
Cilindrada	9,3 L 567 pulg <sup>3</sup>
Tanque de combustible	465,0 L 122,8 gal

- Potencia neta disponible en el volante cuando el motor está equipado con ventilador, filtro de aire y alternador con una velocidad del motor a 2200 rpm.
- La potencia neta se ha sometido a pruebas según la norma ISO 9249:2007 y SAE J1349:2011.
- El sistema de aire acondicionado de esta máquina contiene gas refrigerante fluorado de efecto invernadero R134a (potencial de calentamiento global = 1430). El sistema contiene 1,36 kg de refrigerante, que tiene un CO<sub>2</sub> equivalente a 1,946 toneladas métricas.

PESO				
	Peso de operación		Presión sobre el suelo**	
Estándar SU con desgarrador	29 776 kg	65 644 lb	72,1 kPa	10,5 psi
LGP S con barra de tiro	28 677 kg	63 220 lb	43,4 kPa	6,3 psi
Manipulador de basura	28 140 kg	62 035 lb	68,3 kPa	9,9 psi

Peso del desgarrador SU con tres cuchillas = 2993 kg (6596 lb)

\*\* Con zapatas estándar y accesorio de barra de tiro según ISO 16754

CUCHILLAS				
	Capacidad		Ancho	
Estándar Semiuniversal (SU)	7,4 m <sup>3</sup>	9,7 yd <sup>3</sup>	3500 mm	138,0 pulg
LGP recta (S)	6,2 m <sup>3</sup>	8,1 yd <sup>3</sup>	4150 mm	163,0 pulg
Ángulo estándar (A)	4,2 m <sup>3</sup>	5,4 yd <sup>3</sup>	4320 mm	170,0 pulg
Ángulo LGP (A)	4,7 m <sup>3</sup>	6,2 yd <sup>3</sup>	4770 mm	188,0 pulg
Estándar Universal (U)	8,6 m <sup>3</sup>	11,2 yd <sup>3</sup>	3788 mm	149,0 pulg
Estándar U para vertederos	16,6 m <sup>3</sup>	21,7 yd <sup>3</sup>	3788 mm	149,0 pulg

DIMENSIONES*							
	Estándar SU		LGP S		Manipulador de basura		
Entrevía	1981 mm	78,0 pulg	2235 mm	88,0 pulg	1981 mm	78,0 pulg	
Ancho de la zapata estándar	610 mm	24,0 pulg	915 mm	36,0 pulg	610 mm	24,0 pulg	
Ancho del tractor (sin muñones)	2591 mm	102,0 pulg	3150 mm	124,0 pulg	2591 mm	102,0 pulg	
Altura de la máquina (hasta la ROPS)	3354 mm	132,0 pulg	3354 mm	132,0 pulg	3354 mm	132,0 pulg	
Altura de la máquina (hasta ROPS) incluida la altura de la garra	3436 mm	135,3 pulg	3428 mm	135,0 pulg	3436 mm	435,3 pulg	
Longitud de la cadena sobre el suelo	2972 mm	117,0 pulg	3200 mm	126,0 pulg	2972 mm	117,0 pulg	
Longitud del tractor básico	4659 mm	183,4 pulg	4659 mm	183,4 pulg	4659 mm	183,4 pulg	
Con los siguientes accesorios, agregue a la longitud del tractor básico							
Cuchilla SU	1125 mm	44,0 pulg			1125 mm	44,0 pulg	
Cuchilla S			840 mm	33,0 pulg			
Cuchilla U	1365 mm	54,0 pulg			1365 mm	54,0 pulg	
Cuchilla para vertederos	1125 mm	44,0 pulg	840 mm	33,0 pulg	1125 mm	44,0 pulg	
Barra de tiro	260 mm	10,2 pulg	270 mm	10,6 pulg	260 mm	10,2 pulg	
Desgarrador	1555 mm	61,2 pulg	1565 mm	61,6 pulg	1555 mm	61,2 pulg	
Cabrestante	735 mm	28,9 pulg	745 mm	29,3 pulg	735 mm	28,9 pulg	

\*Tren de rodaje para trabajos pesados

No todas las configuraciones están disponibles en todos los países. Por favor, averigüe disponibilidad con su distribuidor Cat.

# EQUIPO ESTÁNDAR Y OPCIONAL

El equipo estándar y el equipo opcional pueden variar. Consulte con su distribuidor Cat si desea obtener más información.

TREN DE FUERZA	ESTÁNDAR	OPCIONAL
Transmisión de 4 velocidades totalmente automática con embrague de bloqueo	•	
Motor diésel Cat C9.3B	•	
Mandos finales epicicloidales de 3 satélites de doble reducción	•	
Bomba eléctrica de cebado de combustible	•	
ENTORNO DEL OPERADOR	ESTÁNDAR	OPCIONAL
Cabina completamente rediseñada, con supresión de ruido, con ROPS y FOPS integrados	•	
Pantalla del panel de indicadores de 8 pulgadas (203 mm)	•	
Pantalla táctil de cristal líquido a todo color de 10 pulgadas (254 mm)		•
Cámara de visión trasera integrada		•
Cabina premium con reposabrazos ajustables		•
Sistema HVAC modular montado en cabina	•	
Más espacios de almacenamiento	•	
Controles de dirección y ejecución electrohidráulicos	•	
Asiento de tela	•	
Asiento Deluxe de cuero con calefacción y ventilación		•
Preparado para radio de comunicación		•
Luces: 4 LED	•	
Luces: 6 LED		•
Luces premium: 12 LED		•
Luces de advertencia integradas		•
CUCHILLAS	ESTÁNDAR	OPCIONAL
Semiuniversal		•
Universal		•
Cuchilla recta		•
Cuchilla de ángulo		•
Basura/vertedero		•
TREN DE RODAJE	ESTÁNDAR	OPCIONAL
Trabajos pesados (HDXL con DuraLink)	•	
Zapatas de cadena para trabajos moderados o extremos		•
SISTEMA HIDRÁULICO	ESTÁNDAR	OPCIONAL
Bombas independientes de dirección y ejecución	•	
Sistema hidráulico de detección de carga	•	

TECNOLOGÍA CAT	ESTÁNDAR	OPCIONAL
Slope Indicate	•	
ARO con Assist		
- Slope Assist		
- Control de tracción		
- Stable Blade		•
- Monitor de carga de la hoja		
- AutoCarry		
- Grade Control Ready para terceros		
Cat Grade con 3D		
- Pantalla táctil de Grade a todo color de 10 pulgadas (254 mm)		
- Receptores y antenas de Grade		•
- Accesorio habilitado por software de Grade (SEA)		
- ARO con características de Assist		
Product Link, celular	•	
Product Link – Doble Celular/Satélite		•
Flash remoto/Solución de problemas remotos	•	
Conectividad Grade		•
Identificación del operador		•
Seguridad de la máquina – Código de acceso	•	
Seguridad de la máquina – Bluetooth®		•
Preparado para control remoto		•
Cat Command para explicación		•
SERVICIO Y MANTENIMIENTO	ESTÁNDAR	OPCIONAL
Llenado rápido de combustible		•
Ventilador hidráulico reversible		•
Acceso al guardabarros con barandillas con portapalas integrado		•
Centro de mantenimiento a Nivel del suelo	•	
Extracción de la cabina en 30 minutos		•
Piso de cabina de acceso rápido		•
Drenajes ecológicos		•
Cambio de aceite de alta velocidad		•
Luz de trabajo bajo la cubierta		•
ACCESORIOS	ESTÁNDAR	OPCIONAL
Desgarrador con paralelogramo fijo/cuchillas curvas		•
Desgarrador con paralelogramo ajustable/cuchillas curvas		•
Cabrestante		•
Barra de tiro		•
Caja con barra deflectora		•
Pantallas laterales y traseras		•
Escobillas		•

No todas las características están disponibles en todas las regiones. Consulte con su distribuidor Cat local para conocer la disponibilidad de ofertas específicas en su área. Para obtener información adicional, consulte los folletos de especificaciones técnicas para la D7 disponible en [www.cat.com](http://www.cat.com) o con su distribuidor Cat.





Para obtener información más completa sobre los productos Cat, los servicios del distribuidor y las soluciones de la industria, visítenos en la web en [www.cat.com](http://www.cat.com).

VisionLink es una marca comercial de Trimble Navigation Limited, registrada en los Estados Unidos y en otros países.

Los materiales y las especificaciones están sujetos a cambios sin previo aviso. Las máquinas en las fotografías pueden incluir equipos adicionales adicionales. Consulte a su distribuidor Cat para conocer las opciones disponibles.

©2020 Caterpillar. Todos los derechos reservados. CAT, CATERPILLAR, LET'S DO THE WORK, sus respectivos logotipos, Product Link, "Caterpillar Corporate Yellow", la imagen comercial "Power Edge" y "Modern Hex" de Cat, así como la identidad corporativa y de producto aquí utilizados, son marcas comerciales de Caterpillar y no pueden utilizarse sin autorización.

[www.cat.com](http://www.cat.com) [www.caterpillar.com](http://www.caterpillar.com)

ASXQ3074-00  
Número de compilación: 17A  
(Afr-ME, Aus-NZ, APD,  
CIS, S Am, Turquía)





# Cat<sup>®</sup> D7

## Tractor de cadenas

**El nuevo Cat<sup>®</sup> D7 fue completamente rediseñado con más peso y caballos de fuerza y una cuchilla más grande para obtener una productividad de un 11 % mayor. Una transmisión de 4 velocidades estándar y completamente automática lo ayuda a mover un 10 % más de material por galón/litro de combustible. Puede hacer mucho más en una nueva cabina que restablece el estándar de la industria en cuanto a comodidad del operador y la productividad.**

### Rendimiento de última generación

- Aproveche más peso y más de caballos de fuerza que el D7R para mover un 11 % más de material por hora.
- Hasta un 10 % de mejora de eficiencia para explanación. Mueva más material por galón/litro de combustible.
- La servotransmisión de 4 velocidades totalmente automática con embrague de bloqueo se ajusta continuamente para obtener la máxima eficiencia y potencia sobre el suelo sin más intervención del operador.
- Las cuchillas SU y S son un 10% más grandes para ayudarlo a realizar el trabajo en menos pasadas.
- Dirección mejorada cuando está cargada para una mayor productividad.
- El tren de rodaje es estándar, con más cadena en la parte trasera de la máquina para obtener un mejor desempeño de explanación.
- Equipe su tractor topador de fábrica para afrontar los desafíos del manipulación de basura, la limpieza del terreno y más.

### Comodidad y visibilidad

- La cabina completamente rediseñada es más espaciosa y ofrece comodidad y productividad excepcionales.
- La Estructura de Protección Antivuelco Integrada (IROPS) ofrece mayor visibilidad hacia los laterales de la máquina.
- La interfaz del operador del panel de indicadores de 8 inch (203 mm) estándar le proporciona una vista clara de la máquina y del funcionamiento del servicio y las configuraciones.
- El asiento con suspensión neumática ofrece varios ajustes para obtener una comodidad personalizada.
- La calefacción o refrigeración distribuida en la cabina hace circular el aire de manera más efectiva alrededor del operador y ayuda a reducir el empañamiento o congelamiento de la ventana.
- Más espacios de almacenamiento en la cabina.
- Una variedad de opciones de cabina proporcionan más seguridad y comodidad:
  - Pantalla táctil de 10 inch (254 mm) con interfaz de operador fácil de usar.
  - La cámara de visión trasera de alta definición se muestra en un lugar destacado en la pantalla principal.
  - El reposabrazos completo se ajusta hacia adelante y hacia atrás independientemente del asiento.

### Durabilidad incorporada

- Bastidor más pesado y estructuras de tamaño D8 para mayor durabilidad.
- El sistema de combustible rediseñado ofrece una mayor fiabilidad y una alimentación de combustible más precisa.
- El nuevo tren de rodaje de larga vida útil para trabajos pesados (HDXL con DuraLink™) ofrece hasta un 20 % más de vida útil del sello en condiciones de alto impacto.
- La rueda motriz elevada protege los componentes principales de las cargas de impacto.

### Porque el tiempo de actividad importa

- El nuevo bastidor de rodillos de cadena con ejes de rodillo más grandes agrega durabilidad y facilidad de limpieza.
- El ventilador proporcional hidráulico reversible y opcional ayuda a eliminar los residuos mientras trabaja, ahorrando tiempo de limpieza y mantenimiento.
- Las luces LED de mayor duración le ayudan a ahorrar tiempo y dinero.
- Las características opcionales le proporcionan un fácil acceso debajo del piso de la cabina si es necesario y la extracción de la cabina en 30 minutos.
- La plataforma con barandilla opcional hace que el reabastecimiento de combustible sea más conveniente.
- Tractor topador estándar de menos de 3,7 m (12 pies) de ancho de embarque para facilitar el transporte con la cuchilla instalada.



# Tractor de cadenas Cat® D7

## Manipule la basura

- La protección especializada, las barras deflectoras y sellos del manipulador de basura ayudan a proteger la máquina contra impactos, envolturas y desechos en el aire.
- La cabina de alto nivel de residuos cuenta con puertas de policarbonato resistente a impactos y ventanas con doble vidrio que eliminan la necesidad de protectores de puerta.
- Sistema de enfriamiento para entornos con muchos escombros con ventilador reversible automático y acceso de limpieza abatible.
- Las características de manejo de aire especializadas ayudan a que la máquina tenga un suministro de aire más limpio.
- Las cuchillas para vertederos y las zapatas de cadena con orificio central lo ayudan a optimizar el manipulador de basura para realizar el trabajo.

## Equipado para el trabajo

- Elija una variedad de opciones instaladas de fábrica para ayudar a proteger a la máquina y al operador en aplicaciones rigurosas como las forestales y las tuberías.
- Cabina para aplicaciones con alto volumen de residuos, con pantallas y barridos para ayudar a proteger al operador.
- Las conexiones de fábrica hacen que sea fácil equipar a la topadora con un cabrestante o desgarrador.
- Equipe a su topadora con una cuchilla de hoja recta, angular o semiuniversal.

## Opciones de tecnología que le facilitarán el trabajo

- Elija de una variedad de opciones de tecnología, desde Slope Indicate en el tablero a GPS 3D total, que lo ayudarán a mejorar la productividad y la eficiencia generales.
- Cat® Grade con Slope Assist™ mantiene automáticamente la posición preestablecida de la cuchilla sin una señal GPS, sin necesidad de herramientas o software adicionales.
- La opción de instalación de accesorios (ARO) viene de fábrica con sensores clave y cableado instalados para que usted pueda actualizar fácilmente a un sistema de control de nivelación totalmente integrado o montado en la cuchilla.
- El paquete de ARO con tecnología Assist incluye funciones de asistencia que trabajan las bastidores para facilitar la operación de la máquina.
  - Monitor de carga de la cuchilla<sup>1</sup>
  - Stable Blade
  - Control de la tracción<sup>1</sup>
  - AutoCarry™<sup>1</sup>
- La tecnología Cat Grade con 3D integrada de fábrica utiliza una señal de GPS para controlar la cuchilla, por lo que puede obtener un plan de diseño más rápido.
- Instale el sistema de control de nivelación de otros fabricantes de su preferencia fácilmente con ubicaciones de montaje óptimas en la cabina.

## Conéctese para una mayor eficiencia

- Product Link™ recopila datos de la máquina que se pueden visualizar en línea mediante aplicaciones móviles y web.
- Acceda a la información en cualquier momento y en cualquier lugar con VisionLink®: úsela para tomar decisiones inteligentes que aumenten la productividad, reduzcan los costos, simplifiquen el mantenimiento y mejoren la seguridad y la protección del lugar de trabajo.
- La aplicación Cat le ayuda a administrar sus activos, en cualquier momento, directamente desde su teléfono inteligente. Consulte la ubicación y los horarios de la flota, obtenga alertas de mantenimiento críticas e incluso solicite el servicio a su distribuidor Cat local.
- La Solución remota<sup>2</sup> de problemas ahorra tiempo y dinero al permitir que su distribuidor Cat realice pruebas de diagnóstico de forma remota.
- El Servicio de Flash Remoto<sup>2</sup> actualiza el software a bordo sin la presencia de un técnico, en un momento que sea conveniente para usted, lo que podría reducir el tiempo de actualización hasta en un 50 %.

## Preparado para control remoto

- El paquete de cabina premium viene con control remoto listo de fábrica con un conector externo para la instalación del distribuidor de una unidad de control remoto montada en el techo lista para usarse.
- Cat Command para tractores topadores<sup>2</sup> proporciona una solución remota para brindar más seguridad y eficiencia y se ofrece como un control remoto de la consola de comando para el control de línea de visión (LOS) o sin línea de visión (NLOS) que utiliza la estación de comando Cat para ejecutar la máquina de forma remota.

*Todas son comparaciones con el D7R*

<sup>1</sup>La función no es operativa en interiores o en áreas donde no hay una señal GPS disponible.

<sup>2</sup>Por favor, averigüe disponibilidad con su distribuidor Cat.

## Equipo estándar y opcional

El equipo estándar y el equipo opcional pueden variar. Consulte con su distribuidor Cat si desea obtener más información.

	Estándar	Opcional		Estándar	Opcional
<b>TREN DE FUERZA</b>			<b>TECNOLOGÍA CAT (continuación)</b>		
Transmisión de 4 velocidades totalmente automática	✓		Flash remoto/Solución de problemas remotos	✓	
Motor diésel Cat® C9.3B	✓		Conectividad Grade		✓
Mandos finales epicicloidales de 3 satélites de doble reducción	✓		Identificación del operador		✓
Bomba eléctrica de cebado de combustible	✓		Seguridad de la máquina – Código de acceso	✓	
<b>ENTORNO DEL OPERADOR</b>			Seguridad de la máquina – Bluetooth®		✓
Cabina completamente rediseñada, con supresión de ruido y Estructura de Protección Antivuelco Integrada (IROPS)	✓		Preparado para control remoto		✓
Pantalla del panel de indicadores de 8 inch (203 mm)	✓		Cat Command para explanación		✓
Pantalla táctil a todo color de 10 inch (254 mm)		✓	<b>CUCHILLAS</b>		
Cámara de visión trasera integrada		✓	Semiuniversal		✓
Cabina premium con reposabrazos ajustables		✓	Universal		✓
Sistema modular de calefacción, ventilación y aire acondicionado (HVAC) montado en la cabina	✓		Cuchilla recta		✓
Más espacios de almacenamiento	✓		Cuchilla de ángulo		✓
Controles de dirección y ejecución electrohidráulicos	✓		Basura/vertedero		✓
Asiento de tela	✓		<b>TREN DE RODAJE</b>		
Asiento Deluxe de cuero con calefacción y ventilación		✓	Trabajos pesados (HDXL con DuraLink)	✓	
Preparado para radio de comunicación		✓	Zapatas de cadena para trabajos moderados o trabajos extremos		✓
Perfil de aplicación		✓	Tren de rodaje para basura		✓
Luces: 4 LED	✓		<b>SERVICIO Y MANTENIMIENTO</b>		
Luces: 6 LED		✓	Ventilador hidráulico reversible		✓
Luces premium: 12 LED		✓	Acceso al guardabarros con barandillas con portapalas integrado		✓
Luces de advertencia integradas		✓	Centro de mantenimiento a nivel del suelo	✓	
<b>TECNOLOGÍA CAT</b>			Extracción de la cabina en 30 minutos		✓
Slope Indicate	✓		Piso de cabina de acceso rápido		✓
ARO con Assist		✓	Drenajes ecológicos		✓
– Slope Assist			Cambio de aceite de alta velocidad		✓
– Traction Control			Luz de trabajo bajo la cubierta		✓
– Stable Blade			<b>SISTEMA HIDRÁULICO</b>		
– Blade Load Monitor			Bombas independientes de dirección y ejecución	✓	
– AutoCarry			Sistema hidráulico de detección de carga	✓	
– Preparado para Third Party Grade Control			<b>ACCESORIOS</b>		
Cat Grade con 3D		✓	Desgarrador con paralelogramo fijo/cuchillas curvas		✓
– Pantalla táctil a todo color de 254 mm (10 in)			Desgarrador con paralelogramo ajustable/cuchillas curvas		✓
– Receptores y antenas Grade			Cabrestante		✓
– Accesorio con software Grade (SEA)			Barra de tiro		✓
– Funciones ARO con Assist			Caja con barra deflectora		✓
Product Link, móvil	✓		Pantallas laterales y traseras		✓
Product Link – Doble Móvil/Satélite		✓	Escobillas		✓

(continuación)

No todas las características están disponibles en todas las regiones. Si desea conocer la oferta específica de opciones disponibles en su región, comuníquese con su distribuidor local Cat. Para obtener más información, consulte el folleto de especificaciones técnicas, disponible en [www.cat.com](http://www.cat.com), o contacte a su distribuidor Cat.



# Tractor de cadenas Cat® D7

## Especificaciones técnicas

Motor		
Modelo del motor	Cat C9.3B	
Emissiones	Brazil MAR-1, equivalentes a Tier 3 de la EPA de los EE. UU. y Stage IIIA de la UE	
Número de compilación	17A	
Tren de fuerza	4 velocidades totalmente automática	
Potencia neta – 2200 rpm		
ISO 9249/SAE J1349	197 kW	265 hp
ISO 9249/SAE J1349 (DIN)	268 mhp	
Cilindrada	9,3 L	567 pulg <sup>3</sup>
Tanque de combustible	620,0 L	165,0 gal
<ul style="list-style-type: none"> <li>• La potencia neta anunciada es la potencia disponible en el volante del motor cuando el motor está equipado con un ventilador, filtro de aire y alternador.</li> <li>• La potencia neta se ha sometido a pruebas según la norma ISO 9249:2007 y SAE J1349:2011.</li> </ul>		

Pesos				
	Peso de operación		Presión sobre el suelo**	
SU con desgarrador	29 776 kg	65 644 lb	72,1 kPa	10,5 psi
LGP S con barra de tiro	28 677 kg	63 220 lb	43,4 kPa	6,3 psi
Manipulador de basura	28 140 kg	62 035 lb	68,3 kPa	9,9 psi
<i>Peso del desgarrador SU con tres cuchillas = 2993 kg/6596 lb.</i>				
**Zapatas y accesorio de barra de tiro tamaño estándar según ISO 16754.				

Cuchillas	Capacidad		Ancho	
Semiuniversal (SU)	7,4 m <sup>3</sup>	9,7 yd <sup>3</sup>	3500 mm	138,0 pulg
LGP recta (S)	6,2 m <sup>3</sup>	8,1 yd <sup>3</sup>	4150 mm	163,0 pulg
Ángulo (A)	4,2 m <sup>3</sup>	5,4 yd <sup>3</sup>	4320 mm	170,0 pulg
Ángulo LGP (A)	4,7 m <sup>3</sup>	6,2 yd <sup>3</sup>	4770 mm	188,0 pulg
Universal (U)	8,6 m <sup>3</sup>	11,2 yd <sup>3</sup>	3788 mm	149,0 pulg
Universal para vertederos	16,6 m <sup>3</sup>	21,7 yd <sup>3</sup>	3788 mm	149,0 pulg

Dimensiones*						
	SU		LGP S		Manipulador de basura	
Entrevía	1981 mm	78,0 pulg	2235 mm	88,0 pulg	1981 mm	78,0 pulg
Ancho de la zapata estándar	610 mm	24,0 pulg	915 mm	36,0 pulg	610 mm	24,0 pulg
Ancho del tractor (sin muñones)	2591 mm	102,0 pulg	3150 mm	124,0 pulg	2591 mm	102,0 pulg
Altura de la máquina (hasta la ROPS)	3354 mm	132,0 pulg	3354 mm	132,0 pulg	3354 mm	132,0 pulg
Altura de la máquina (hasta la ROPS) incluida la altura de la garra	3436 mm	135,3 pulg	3428 mm	135,0 pulg	3436 mm	435,3 pulg
Longitud de la cadena sobre el suelo	2972 mm	117,0 pulg	3200 mm	126,0 pulg	2972 mm	117,0 pulg
Longitud del tractor básico	4659 mm	183,4 pulg	4659 mm	183,4 pulg	4659 mm	183,4 pulg
Con los siguientes accesorios, agregue a la longitud del tractor básico:						
Cuchilla SU	1125 mm	44,0 pulg			1125 mm	44,0 pulg
Cuchilla S			840 mm	33,0 pulg		
Cuchilla U	1365 mm	54,0 pulg			1365 mm	54,0 pulg
Cuchilla para vertederos	1125 mm	44,0 pulg	840 mm	33,0 pulg	1125 mm	44,0 pulg
Barra de tiro	260 mm	10,2 pulg	270 mm	10,6 pulg	260 mm	10,2 pulg
Desgarrador	1555 mm	61,2 pulg	1565 mm	61,6 pulg	1555 mm	61,2 pulg
Cabrestante	735 mm	28,9 pulg	745 mm	29,3 pulg	735 mm	28,9 pulg

\*Tren de rodaje para trabajos pesados

No todas las configuraciones están disponibles en todos los países. Por favor, averigüe disponibilidad con su distribuidor Cat.



Para obtener más información sobre los productos Cat, los servicios de los distribuidores y las soluciones de la industria, visitenuestro sitio web: [www.cat.com](http://www.cat.com)

© 2020 Caterpillar  
Todos los derechos reservados

Los materiales y las especificaciones están sujetos a cambios sin previo aviso. Las máquinas en las fotografías pueden incluir equipos adicionales. Consulte a su distribuidor Cat para conocer las opciones disponibles.

CAT, CATERPILLAR, LET'S DO THE WORK, sus respectivos logotipos, "Caterpillar Corporate Yellow", la imagen comercial "Power Edge" y "Modern Hex" de Cat, así como la identidad corporativa y de producto aquí utilizados, son marcas comerciales de Caterpillar y no pueden utilizarse sin autorización.

VisionLink es una marca registrada de Trimble Navigation Limited, registrada en Estados Unidos y en otros países.

ASXQ3025 (09-2020)  
Número de compilación: 17A  
(AME, Aus-NZ, APD,  
CEI, S Am, Turquía)





# D7

## Tractor de cadenas

# Especificaciones técnicas

Las configuraciones y características pueden variar según la región. Consulte a su distribuidor Cat® sobre la disponibilidad en su región.

## Tabla de contenidos

### Tractor de cadenas D7

<b>Especificaciones</b> .....	<b>3</b>	D7 LGP S/SU .....	<b>5</b>
Motor .....	3	Cuchillas .....	5
Capacidades de llenado/fluidos .....	3	Zapatillas de cadena .....	6
Sistema de aire acondicionado .....	3	Dimensiones - Accesorios traseros .....	6
Controles hidráulicos - Presiones .....	3	Desgarrador .....	6
Controles hidráulicos - Bomba .....	3	Cabrestante .....	7
Transmisión .....	3	Estándares .....	8
Barra de tiro .....	3	Filtración avanzada de cabina .....	8
D7 SU/U .....	4	Características tecnológicas .....	9
Cuchillas .....	4	<b>Equipo estándar y opcional</b> .....	<b>10</b>

### Tractor de cadenas D7 - Configuración del manipulador de basura

<b>Características y beneficios principales</b> .....	<b>12</b>	Manipulador de basura D7 LGP .....	15
<b>Especificaciones</b> .....	<b>13</b>	Cuchillas .....	15
Motor .....	13	Características del Manipulador de basura D7 .....	16
Capacidades de llenado/fluidos .....	13	Zapatillas de cadena - De larga vida útil para trabajos pesados (HDXL) ...	17
Sistema de aire acondicionado .....	13	Dimensiones - Accesorios traseros .....	17
Controles hidráulicos - Presiones .....	13	Desgarrador .....	17
Controles hidráulicos - Bomba .....	13	Estándares .....	18
Transmisión .....	13	Filtración avanzada de cabina .....	18
Barra de tiro .....	13	Características tecnológicas .....	19
Manipulador de basura D7 .....	14	<b>Equipo estándar y opcional</b> .....	<b>20</b>
Cuchillas .....	14		

(continúa en la página siguiente)



# Tabla de Contenidos Tractor de cadenas D7

## Tabla de contenidos *(continuación)*

### Tractor de cadenas D7 - Configuración para tubería/forestal

<b>Características y beneficios principales</b> .....	<b>22</b>	D7 LGP .....	25
<b>Especificaciones</b> .....	<b>23</b>	Cuchillas .....	25
Motor .....	23	Características tubería/forestal D7.....	26
Capacidades de llenado/fluidos .....	23	Zapatas de cadena - De larga vida útil para trabajos pesados (HDXL) ...	27
Sistema de aire acondicionado.....	23	Dimensiones - Accesorios traseros .....	27
Controles hidráulicos - Presiones.....	23	Desgarrador .....	27
Controles hidráulicos - Bomba .....	23	Cabrestante.....	28
Transmisión.....	23	Estándares.....	29
Barra de tiro .....	23	Filtración avanzada de cabina.....	29
D7 .....	24	Características tecnológicas.....	30
Cuchillas .....	24	<b>Equipo estándar y opcional</b> .....	<b>31</b>

## Motor

Modelo del motor	Cat® C9.3B	
Emissiones	Cumple con las normas de emisiones estándar de Brasil MAR-1 y UN ECE R96 Etapa IIIA, equivalentes a las normas de los EE.UU. Tier 3 de la EPA/Etapa IIIA de la UE	
Número de compilación	17A	
Tren de fuerza	4 velocidades totalmente automática	
Potencia neta (2200 rpm)		
ISO 9249/SAE J1349	197 kW	265 hp
ISO 9249/SAE J1349 (DIN)	268 mhp	
Potencia del motor (1600 rpm)		
ISO 14396	230 kW	309 hp
ISO 14396 (DIN)	313 mhp	
Calibre	115,0 mm	4,5 pulg
Carrera	149,0 mm	5,9 pulg
Cilindrada	9,3 L	567 pulg <sup>3</sup>

- La potencia neta especificada es la potencia del volante del motor cuando este está equipado con ventilador, filtro de aire, módulo de emisiones limpias y alternador.
- La potencia neta se ha sometido a pruebas según ISO 9249:2007 y SAE J1349:2011.
- La potencia del motor se prueba según la norma ISO 14396:2002.

## Capacidades de llenado/fluidos

Tanque de combustible	620 L	165 gal
Sistema de enfriamiento	62 L	16,3 gal
Cárter del motor	28 L	7,4 gal
Tren de fuerza	187 L	49,4 gal
Bastidores giratorios estándar/LGP (cada uno)	85-96 L	22,4-25,3 gal
Motores finales (cada uno)	13 L	3,4 gal
Sistema hidráulico	144 L	38 gal

## Sistema de aire acondicionado

El sistema de aire acondicionado de esta máquina contiene gas refrigerante fluorado de efecto invernadero R134a (potencial de calentamiento global = 1430). El sistema contiene 1,36 kg de refrigerante, que tiene un CO<sub>2</sub> equivalente a 1,946 toneladas métricas.

## Controles hidráulicos - Presiones

Presión máxima de operación del implemento	31 000 kPa	4496 psi
Presión máxima de operación de manejo	38 000 kPa	5510 psi

## Controles hidráulicos - Bomba

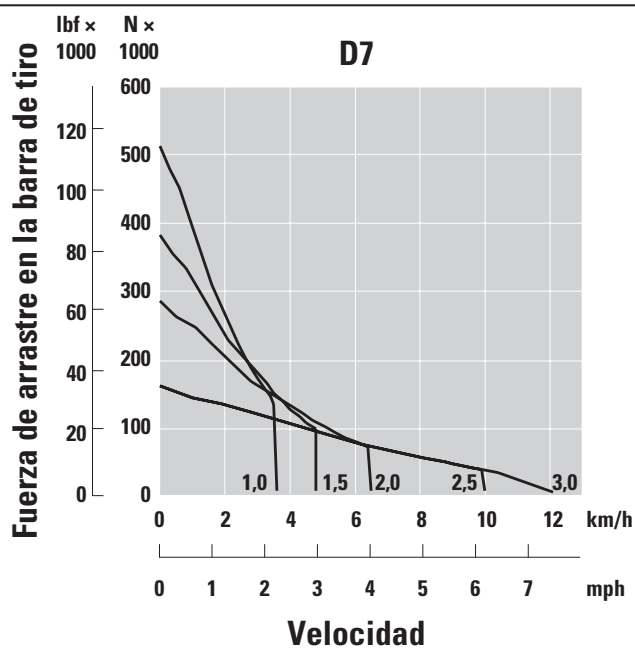
Rendimiento de la bomba (velocidad del motor 1900 rpm*)		
Implemento	220 L/min	58 gal/min
Mecanismo de dirección	267 L/min	70 gal/min
Ventilador	56 L/min	15 gal/min
Flujo del cilindro de elevación	220 L/min	58 gal/min
Flujo del cilindro de inclinación	170 L/min	45 gal/min
Flujo del cilindro del desgarrador	220 L/min	58 gal/min

\*La velocidad del motor varía según la carga y velocidad de desplazamiento. Se muestra velocidad con un ralentí alto/carga de trabajo baja.

## Transmisión

Avance 1,0	3,5 km/h	2,2 mph
Avance 1,5	4,8 km/h	3,0 mph
Avance 2,0	6,4 km/h	4,0 mph
Avance 2,5	9,0 km/h	5,6 mph
Avance 3,0	11,4 km/h	7,1 mph
Marcha atrás 1,0	3,5 km/h	2,2 mph
Marcha atrás 1,5	4,8 km/h	3,0 mph
Marcha atrás 2,0	6,3 km/h	3,9 mph
Marcha atrás 2,5	8,5 km/h	5,3 mph
Marcha atrás 3,0	11,4 km/h	7,1 mph

## Barra de tiro





# Especificaciones Tractor de cadenas D7

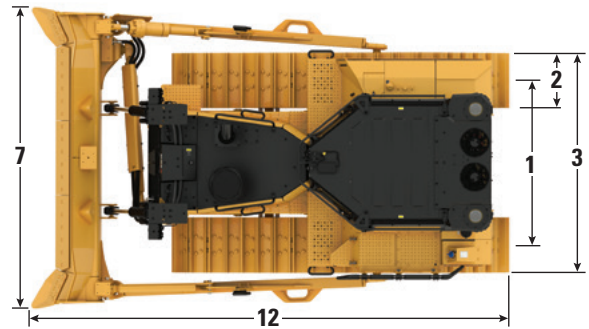
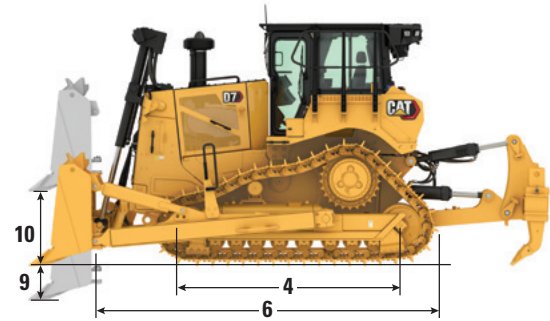
## D7 SU/U

Peso en orden de trabajo*	29 776 kg	65 644 lb
Peso de envío**	26 043 kg	57 415 lb
Presión sobre el suelo (ISO 16754)	72,1 kPa	10,5 psi
Tren de rodaje	41 secciones con 7 rodillos inferiores	
1 Entrevía	1,98 m	78 pulg
2 Ancho de la zapata de cadena (estándar)	0,61 m	24 pulg
3 Ancho del tractor (sin muñones)	2,59 m	102 pulg
4 Longitud de la cadena sobre el suelo	2,97 m	117 pulg
Área de contacto con el suelo (ISO 16754)	4,05 m <sup>2</sup>	6274 pulg <sup>2</sup>
Altura de zapatas (trabajos moderados)	0,74 m	2,9 pulg
Espacio libre sobre el suelo	0,44 m	17,5 pulg
5 Altura de la máquina***	3,43 m	134,9 pulg
6 Longitud del tractor básico	4,66 m	183,4 pulg
Con desgarrador, agregue	1570 mm	61,8 pulg

\*El peso en orden de trabajo incluye cuchilla, lubricantes, refrigerante, tanque de combustible completo, cabina ROPS/FOPS, desgarrador de paralelogramo ajustable y 75 kg (165 lb) de peso del operador.

\*\*El peso de envío incluye cilindros de elevación de cuchilla, lubricantes, refrigerante, 10 % de combustible, cabina ROPS/FOPS y desgarrador de paralelogramo ajustable.

\*\*\*Altura de la máquina desde el extremo de las zapatas hasta el extremo superior de la antena Product Link™. Para barridos, añada 64 mm (2,5 pulg) a la altura total de la máquina. Con trabajos extremos, añada 9 mm (0,4 pulg). No es necesario añadir altura a la máquina si esta tiene Cat Grade con antenas 3D instaladas.



## Cuchillas

Configuración	Semiuniversal (SU)		Universal (U)	
	m	pulg	m	pulg
Capacidad (ISO 9246)	7,42 m <sup>3</sup>	9,7 yd <sup>3</sup>	8,56 m <sup>3</sup>	11,2 yd <sup>3</sup>
7 Ancho entre cantoneras	3,64 m	143,3 pulg	3,92 m	154,3 pulg
Ancho sin cantoneras	3,50 m	138,0 pulg	3,78 m	149,0 pulg
8 Altura	1,56 m	61,6 pulg	1,56 m	61,6 pulg
9 Profundidad de excavación	0,58 m	22,8 pulg	0,58 m	22,8 pulg
10 Altura de elevación	1,21 m	47,8 pulg	1,21 m	47,8 pulg
11 Inclinación máxima en esquina de la cuchilla	0,52 m	20,4 pulg	0,56 m	22,2 pulg
Ángulo máximo de inclinación	8,5°		8,5°	
Ajuste de distancia	± 3,5°		± 3,5°	
12 Longitud de la máquina con cuchilla	5,78 m	227,4 pulg	6,03 m	237,4 pulg
Peso de cuchilla (cuchilla + brazos de empuje instalados)	3269 kg	7207 lb	3473 kg	7640 lb

# Especificaciones Tractor de cadenas D7

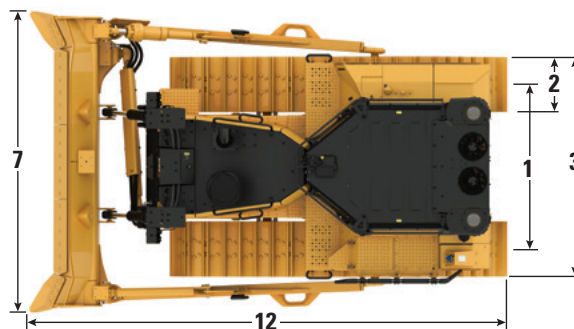
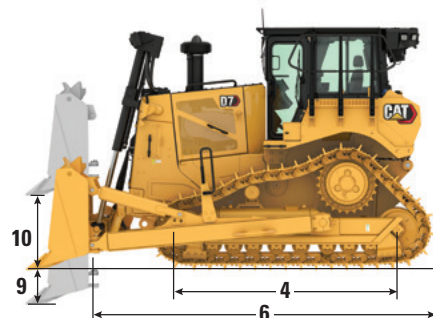
## D7 LGP S/SU

Peso en orden de trabajo*	28 677 kg	63 220 lb
Peso de envío**	25 074 kg	55 278 lb
Presión sobre el suelo (ISO 16754)	43,4 kPa	6,3 psi
Tren de rodaje	43 secciones con 9 rodillos inferiores	
1 Entrevía	2,24 m	88 pulg
2 Ancho de la zapata de cadena (estándar)	0,91 m	36 pulg
3 Ancho del tractor (sin muñones)	3,15 m	124 pulg
4 Longitud de la cadena sobre el suelo	3,20 m	126 pulg
Área de contacto con el suelo (ISO 16754)	6,47 m <sup>2</sup>	10 036 pulg <sup>2</sup>
Altura de zapatas (trabajos moderados)	0,07 m	2,9 pulg
Espacio libre sobre el suelo	0,44 m	17,5 pulg
5 Altura de la máquina***	3,43 m	135,0 pulg
6 Longitud del tractor básico	4,66 m	183,4 pulg

\*El peso operativo incluye cuchilla, lubricantes, refrigerante, tanque de combustible completo, cabina ROPS/FOPS, barra de tiro y 75 kg (165 lb) de peso del operador.

\*\*El peso de envío incluye cilindros de elevación de cuchilla, lubricantes, refrigerante, 10 % de combustible, cabina ROPS/FOPS y barra de tiro.

\*\*\*Altura de la máquina desde el extremo de las zapatas hasta el extremo superior de la antena Product Link. Para barridos, añade 64 mm (2,5 pulg) a la altura total de la máquina. Con trabajos extremos, añade 9 mm (0,4 pulg). No es necesario añadir altura a la máquina si esta tiene Cat Grade con antenas 3D instaladas.



Se muestra la configuración SU estándar

## Cuchillas

Configuración	Recto (S)		Semiuniversal (SU)	
	m	pulg	m	pulg
Capacidad (ISO 9246)	6,20 m <sup>3</sup>	8,1 yd <sup>3</sup>	8,79 m <sup>3</sup>	11,5 yd <sup>3</sup>
7 Ancho entre cantoneras	4,31 m	169,8 pulg	3,93 m	154,6 pulg
Ancho sin cantoneras	4,15 m	163,0 pulg	3,78 m	149,0 pulg
8 Altura	1,37 m	53,8 pulg	1,56 m	61,6 pulg
9 Profundidad de excavación	0,58 m	22,8 pulg	0,58 m	22,8 pulg
10 Altura de elevación	1,21 m	47,8 pulg	1,21 m	47,8 pulg
11 Inclinación máxima en esquina de la cuchilla	0,51 m	19,9 pulg	0,51 m	19,9 pulg
Ángulo máximo de inclinación	7,0°		7,0°	
Ajuste de distancia	± 3,5°		± 3,5°	
12 Longitud de la máquina con cuchilla	5,50 m	216,4 pulg	5,79 m	227,8 pulg
Peso de cuchilla (cuchilla + brazos de empuje instalados)	3521 kg	7762 lb	3500 kg	7700 lb

No todas las configuraciones están disponibles en todos los países. Por favor, averigüe disponibilidad con su distribuidor Cat.

# Especificaciones Tractor de cadenas D7

## Zapatas de cadena

Algunas zapatas de cadena no están disponibles en todas las regiones. Consulte a su distribuidor Cat para obtener más información.

De larga vida útil para trabajos pesados (HDXL)	Estándar - Sección 41			LGP - Sección 43
	560 mm (22 pulg)	610 mm (24 pulg)	660 mm (26 pulg)	915 mm (36 pulg)
Trabajos moderados			✓	✓
Trabajos extremos	✓	✓	✓	✓
Trabajo extremo trapezoidal		✓		✓
Autolimpieza				✓
Cadena de buje giratorio	560 mm (22 pulg)	610 mm (24 pulg)	660 mm (26 pulg)	915 mm (36 pulg)
Trabajos moderados		✓		

## Dimensiones - Accesorios traseros

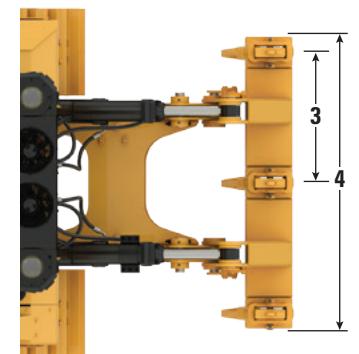
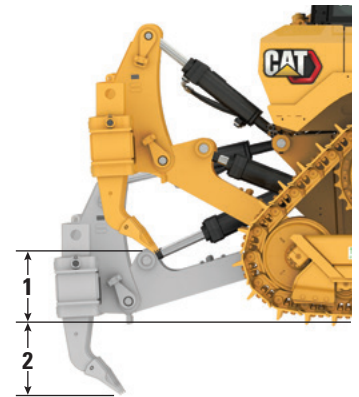
Añada las siguientes medidas a la longitud total de la máquina al instalar los siguientes accesorios traseros.

Barra de tiro		Cabrestante		Desgarrador		Caja para basura	
276 mm	10,8 pulg	749,7 mm	29,5 pulg	1570 mm	61,8 pulg	450,5 mm	17,7 pulg

## Desgarrador

Tipo	Paralelogramo ajustable	
Peso con tres vástagos	3607 kg	8091 lb
Peso con un vástago	3307 kg	7431 lb
<b>4</b> Ancho de la viga	2210 mm	87 pulg
Sección cruzada de la viga	343 × 279 mm	13,5 × 11 pulg
<b>1</b> Espacio libre máximo, elevado (extremo del vástago)	748 mm	29,4 pulg
<b>2</b> Penetración máxima	757 mm	29,8 pulg
<b>3</b> Número de bolsillos	3	
Fuerza máxima de penetración	8664 kg	19 100 lb
Fuerza máxima de palanca	17 138 kg	38 513 lb

Tipo	Paralelogramo fijo	
Peso con tres vástagos	3539 kg	7802 lb
Peso con un vástago	3239 kg	7141 lb
<b>4</b> Ancho de la viga	2210 mm	87 pulg
Sección cruzada de la viga	343 × 279 mm	13,5 × 11 pulg
<b>1</b> Espacio libre máximo, elevado (extremo del vástago)	748 mm	29,4 pulg
<b>2</b> Penetración máxima	757 mm	29,8 pulg
<b>3</b> Número de bolsillos	3	
Fuerza máxima de penetración	8664 kg	19 100 lb
Fuerza máxima de palanca	17 138 kg	38 513 lb





## Cabrestante

Modelo de cabrestante	PA110	
Altura <sup>2</sup>	2046 kg	4511 lb
Capacidad de rellenado de aceite	15 L	4 gal
Longitud de cabrestante y soporte	1575 mm	62 pulg
Ancho de caja del cabrestante <sup>1</sup>	1160 mm	45,6 pulg
Diámetro del tambor	320 mm	12,5 pulg
Diámetro del tambor	320 mm	12,5 pulg
Diámetro de la brida	610 mm	24 pulg
Capacidad de tambor - 28 mm (1,13 pulg) <sup>4</sup>	66 m	218 pies
Accionamiento del cabrestante	Hidráulico (Potencia mayor)	
Control	Eléctrico	
Diámetro de cable (recomendado)	28 mm	1,13 pulg
Diámetro del cable (opcional)	32 mm	1,25 pulg
Capacidad de tambor - 28 mm (1,13 pulg) <sup>3</sup>	78 m	261 pies
Capacidad de tambor - 32 mm (1,25 pulg) <sup>3</sup>	62 m	207 pies
Capacidad de tambor - 28 mm (1,13 pulg) <sup>4</sup>	55 m	185 pies
Capacidad de tambor - 32 mm (1,25 pulg) <sup>4</sup>	36 m	119 pies
Tamaño de manguito de cable (diámetro x longitud)	60 mm × 70 mm	2,38 pulg × 2,75 pulg
Tambor vacío máximo		
Tracción de la línea <sup>5</sup>	489,3 kN	110 000 lb
Velocidad de la línea <sup>6</sup>	18,3 m/min	60 pies/min
Tambor completo máximo <sup>3</sup>		
Tracción de la línea <sup>5</sup>	296 kN	66 500 lb
Velocidad de la línea <sup>6</sup>	28,4 m/min	93 pies/min

<sup>1</sup>El ancho del cabestrante no incluye soportes/adaptadores de montaje.

<sup>2</sup>El peso que se muestra es la base del cabrestante, la disposición de montaje, las protecciones y el aceite. Cable de acero no incluido.

<sup>3</sup>Capacidad teórica del tambor como se define en SAE J1158.

<sup>4</sup>Capacidad recomendada del tambor por SAE J706 (K=0,9).

<sup>5</sup>La tracción máxima de la línea es menor que la clasificación del catálogo del cabrestante o la tracción máxima de la línea calculada a la presión máxima del sistema hidráulico del tractor.

<sup>6</sup>La velocidad de línea máxima se calcula como la velocidad de línea sin carga máxima con el flujo máximo del sistema hidráulico del tractor.

## Estándares

### ROPS/FOPS

- La cabina ROPS (Estructura de Protección en Caso de Vuelcos) que ofrece Caterpillar para la máquina cumple los criterios ISO 3471:2008.
- FOPS (Estructura de Protección Contra la Caída de Objetos) cumple con ISO 3449:2005 Nivel II.

### Frenos

- Los frenos cumplen con el estándar ISO 10265:2008.

### Información del nivel de sonido

- El nivel de potencia acústica dinámica declarado del espectador cuando se utiliza "ISO 6395:2008" para medir el valor de una máquina es 115 dBA. La medición se ha realizado con la velocidad del ventilador de refrigeración del motor al 70 % de su capacidad máxima. El nivel de sonido puede variar según las diferentes velocidades del ventilador de enfriamiento del motor.
- El nivel de presión acústica dinámica del operador es de 80 dBA cuando "ISO 6396:2008" se utiliza para medir el valor para una cabina cerrada. La medición se ha realizado con la velocidad del ventilador de refrigeración del motor al 70 % de su capacidad máxima. El nivel de sonido puede variar según las diferentes velocidades del ventilador de refrigeración del motor. La cabina cuenta con una instalación y mantenimiento adecuados. La medición se ha realizado con las puertas y ventanas de la cabina cerradas.
- Los niveles de sonido declarados enumerados anteriormente incluyen tanto la incertidumbre de medición como la incertidumbre debido a la variación de la producción.
- Es posible que se necesite protección auditiva cuando la máquina se opera con una estación del operador abierta, durante períodos prolongados, en un entorno ruidoso o con una cabina que no recibe el mantenimiento adecuado.
- Está disponible una configuración con insonorización que ofrece niveles reducidos de ruido para espectadores y operadores y cumple con los requisitos de sonido MAR-1 de Brasil y GB 16710-2010 de China.

### Información de niveles de sonido para máquinas en países de la Unión Europea y en países que adopten las "Directivas de la Unión Europea"

- Si está incluida, la etiqueta de certificación se utiliza para verificar la certificación de sonido ambiental de la máquina según los requisitos de la Unión Europea. El valor de la etiqueta indica el nivel de potencia acústica exterior garantizado ( $L_{WA}$ ) de 112 dBA en el momento de la fabricación y según las condiciones especificadas en "2000/14/EC".
- El nivel de presión acústica dinámica del operador es de 78 dBA cuando "ISO 6396:2008" se utiliza para medir el valor para una cabina cerrada. La medición se ha realizado con la velocidad del ventilador de refrigeración del motor al 70 % de su capacidad máxima. El nivel de sonido puede variar según las diferentes velocidades del ventilador de refrigeración del motor. La cabina cuenta con una instalación y mantenimiento adecuados. La medición se ha realizado con las puertas y ventanas de la cabina cerradas.
- Los niveles de sonido declarados enumerados anteriormente incluyen tanto la incertidumbre de medición como la incertidumbre debido a la variación de la producción.
- Es posible que se necesite protección auditiva cuando la máquina se opera con una estación del operador abierta, durante períodos prolongados, en un entorno ruidoso o con una cabina que no recibe el mantenimiento adecuado.

### Información de nivel acústico para máquinas en países de la Unión Económica Euroasiática

- El nivel de potencia acústica dinámica declarado del espectador cuando se utiliza "ISO 6395:2008" para medir el valor de una máquina es 115 dBA. La medición se ha realizado con la velocidad del ventilador de refrigeración del motor al 70 % de su capacidad máxima. El nivel de sonido puede variar según las diferentes velocidades del ventilador de enfriamiento del motor.
- El nivel de presión acústica dinámica del operador es de 80 dBA cuando "ISO 6396:2008" se utiliza para medir el valor para una cabina cerrada. La medición se ha realizado con la velocidad del ventilador de refrigeración del motor al 70 % de su capacidad máxima. El nivel de sonido puede variar según las diferentes velocidades del ventilador de refrigeración del motor. La cabina cuenta con una instalación y mantenimiento adecuados. La medición se ha realizado con las puertas y ventanas de la cabina cerradas.
- Los niveles de sonido declarados enumerados anteriormente incluyen tanto la incertidumbre de medición como la incertidumbre debido a la variación de la producción.
- Es posible que se necesite protección auditiva cuando la máquina se opera con una estación del operador abierta, durante períodos prolongados, en un entorno ruidoso o con una cabina que no recibe el mantenimiento adecuado.

## Filtración avanzada de cabina

### Cabina del operador

- Conducciones de climatización distribuidas, con control automático de temperatura y velocidad de ventilación, que proporcionan al operador la máxima comodidad sin necesidad de intervención.
- Mantenimiento reducido del núcleo del condensador con ventiladores automáticamente reversibles.
- La filtración avanzada de cabina Cat es estándar.

### Filtración avanzada de cabina Cat

- Protección del operador ante partículas respirables (tamaño 0,3-10 micrones).
- Cabina presurizada y sostenible (componente de cumplimiento de sílice de los EE. UU.).
- Mantenimiento reducido con filtros de alta eficiencia y mayor vida útil.
- Protección para todos los componentes de cabina: electrónicos, etc.
- Ayuda a la conformidad con los requisitos de la Tabla 1 de la Norma Silica de la Administración de Salud y Seguridad Ocupacional para cabinas de operador.
- Mejora de filtrado multinivel para una mayor eficiencia opcional. Comuníquese con su distribuidor Cat para consultar la disponibilidad.
  - MERV 16 - Equipamiento estándar
  - HEPA
  - Carbón activado + HEPA
  - ABEK1 + HEPA

## Características tecnológicas

La más amplia variedad de funciones tecnológicas para ayudarle a aprovechar al máximo su topadora.

Grade	Pantalla Básica/ no ARO	Pantalla Premium/ no ARO	ARO con Assist	Grade con 3D
Grade con 3D	—	—	+ <sup>1</sup>	✓
Preparado para control de terceros con Grade	—	+	✓	✓
<b>ASSIST</b>				
Slope Indicate	✓	✓	✓	✓
Stable Blade				
Slope Assist				
Monitor de carga de la cuchilla	—	—	✓	✓
Traction Control				
AutoCarry™				
<b>VISION/DETECT</b>				
Cámara trasera HD con líneas de respaldo	—	✓	✓	✓
<b>LINK</b>				
Celular Product Link	✓	✓	✓	✓
Modalidad Dual Product Link	⊕	⊕	⊕	⊕
Flash remoto/Solución de problemas remotos	✓	✓	✓	✓
Conectividad Grade	—	—	✓	✓
<b>CARACTERÍSTICAS DEL OPERADOR</b>				
ID del operador <sup>2</sup>	—	✓	✓	✓
Seguridad de la máquina - Código de acceso <sup>2</sup>	✓	✓	✓	✓
Seguridad de la máquina - Bluetooth® <sup>2</sup>	—	⊕	⊕	⊕

<sup>1</sup> Requiere accesorio habilitado por software (SEA)

<sup>2</sup> Comuníquese con su distribuidor para habilitar

✓ Estándar

+ Opción de instalación del distribuidor

⊕ Opción de fábrica

**Nota:** Las tecnologías Grade y de asistencia, con la excepción de Slope Indicate, no son compatibles con Angle Blade.



# Equipos optativos y estándar D7

## Equipo estándar y opcional

El equipo estándar y el equipo opcional pueden variar. Consulte con su distribuidor Cat si desea obtener más información.

	Estándar	Opcional		Estándar	Opcional
<b>TREN DE FUERZA</b>			<b>ENTORNO DEL OPERADOR</b>		
Motor diésel Cat C9.3B	✓		Cabina completamente rediseñada con ROPS y FOPS integrados, vidrio de puerta de un solo panel, ventanas corredizas, con filtración avanzada de cabina Cat	✓	
Transmisión de 4 velocidades totalmente automática con divisor de par de embrague de bloqueo (LUC)	✓		Cabina de alto nivel para escombros, completamente rediseñada con ROPS y FOPS integrados, puertas de policarbonato resistentes a impactos, ventanas laterales sólidas para un mejor aislamiento, prefiltro propulsado con filtración avanzada de cabina Cat para un mejor desempeño y vida útil del filtro		✓
Posenfriador aire a aire (ATAAC)	✓		Pantalla del panel de indicadores de 8 pulg (203 mm)	✓	
Radiador de placa de barra de aluminio	✓		Pantalla táctil de cristal líquido a todo color de 10 pulg (254 mm)		✓
Dirección diferenciada con bomba hidráulica dedicada	✓		Cámara de visión trasera integrada		✓
Prefiltro de aire del motor con expulsión de polvo	✓		Características clave de la máquina en la pantalla		✓
Prefiltro de aire del motor con rejilla y expulsión de polvo		✓	Asiento de tela con soporte lumbar ajustable mecánicamente	✓	
Motor con protección térmica		✓	Asiento de cuero Deluxe calefactado/ventilado con soporte lumbar ajustable electrónicamente		✓
Apagado del motor cuando no se encuentra en funcionamiento		✓	Controles de dirección y ejecución electrohidráulicos	✓	
Refrigerante alargador de vida útil	✓		Control de palanca universal	✓	
Mandos finales de doble reducción - Estándar o LGP	✓		Control de palanca universal - ARO		✓
Mandos finales de doble reducción - Polar, Desperdicios		✓	Filtro de aire fresco	✓	
Separador del agua del sistema de combustible	✓		Prefiltro de filtro de aire fresco propulsado		✓
Bomba eléctrica de cebado de combustible	✓		Sistema HVAC modular montado en cabina con ventiladores automáticamente reversibles. Control automático de temperatura y soplador con conductos distribuidos.	✓	
Ventilador de demanda hidráulico	✓		Preparado para radio de comunicación		✓
Ventilador hidráulico reversible		✓	Espejo retrovisor	✓	
Eliminación de ruido		✓	Cinturón de seguridad retractable de 76 mm (3 pulg)	✓	
Núcleos de radiador resistentes a los escombros	✓		Portavasos	✓	
Auxiliar automático de arranque con éter	✓		Reposapie	✓	
Filtro de aire del motor con indicador de servicio electrónico	✓		Radio de entretenimiento con Bluetooth y micrófono		✓
Calentador de agua de las camisas (110V o 220V)		✓	Compartimento para alimentos	✓	
<b>TECNOLOGÍA CAT</b>			Limpiaparabrisas	✓	
Slope Indicate	✓		Puertos USB y AUX		✓
ARO con Assist		✓	Interruptor de presencia de operario	✓	
- Slope Assist					
- Traction Control					
- Stable Blade					
- Blade Load Monitor					
- AutoCarry					
- Preparado para Third Party Grade Control					
Cat Grade con 3D		✓			
- Pantalla táctil a todo color de 10 pulg (254 mm)					
- Receptores y antenas Grade					
- Accesorio con software Grade (SEA)					
- Funciones ARO con Assist					
Product Link, celular	✓				
Product Link - Doble Celular/Satélite		✓			
Flash remoto/Solución de problemas remotos	✓				
Conectividad Grade		✓			
Identificación del operador		✓			
Seguridad de la máquina - Código de acceso	✓				
Seguridad de la máquina - Bluetooth		✓			
Preparado para control remoto		✓			
Cat Command para explanación		✓			

(continúa en la página siguiente)

## Equipo estándar y opcional (continuación)

El equipo estándar y el equipo opcional pueden variar. Consulte con su distribuidor Cat si desea obtener más información.

	Estándar	Opcional		Estándar	Opcional
<b>TREN DE RODAJE</b>			<b>SERVICIO Y MANTENIMIENTO</b>		
Tren de rodaje estándar	✓		Extracción de la cabina en 30 minutos		✓
Tren de rodaje de baja presión sobre el suelo (LGP)*		✓	Grifos de presión centralizados y remotos	✓	
Trabajos pesados (HDXL con DuraLink™)	✓		Drenajes ecológicos		✓
Cadena de buje giratorio		✓	Intervalos de servicio extendidos (motor de 500 horas, tren de fuerza de 1000 horas)	✓	
Tren de rodaje para basura		✓	Centro de mantenimiento a nivel del suelo (desconexión eléctrica remota, interruptor de parada secundario y horómetro opcional)	✓	
Rodillos de soporte	✓		Llenado rápido de combustible		✓
Reguladores de cadenas hidráulicos	✓		Cambio de aceite de alta velocidad		✓
Cadena y rodillo lubricados por la vida útil	✓		Puertas de radiador perforadas, laminadas y abatibles	✓	
Zapatas de cadena para trabajos moderados (consulte tabla en página 6)	✓		Piso de cabina de acceso rápido		✓
Zapatas de cadena para trabajos extremos (consulte tabla en página 6)		✓	Luz de trabajo bajo cubierta		✓
Bastidor de rodillos de cadena - 7 rodillos inferiores	✓		Cubiertas de motor extraíbles, perforadas y abatibles	✓	
Bastidor de rodillos de cadena - 8 rodillos inferiores		✓	Orificios para muestreo S-O-S <sup>SM</sup>	✓	
Protectores guía del bastidor de rodillos de cadena: central, parcial o completo (NOTA: los protectores guía centrales son estándar en la máquina LGP)		✓	Barandilla de protección de acceso al guardabarros con soporte de pala incorporado		✓
<b>CUCHILLAS</b>			<b>BATERÍAS, ARRANCADORES, ALTERNADORES Y REFRIGERANTE</b>		
Semiuniversal		✓	Alternador de 95 Amp	✓	
Semiuniversal con cuchillas de corte de alto desempeño		✓	Alternador de 150 Amp		✓
Hoja recta		✓	Alternador con conductos de 150 Amp		✓
Hola de ángulo		✓	Arrancador de 24 voltios	✓	
Hoja universal - solamente configuración estándar		✓	Refrigerante del motor, -37 °C (-35 °F)	✓	
Cuchilla para desperdicios/vertederos		✓	Refrigerante de motor Arctic, -51 °C (-60 °F)		✓
Cuchilla forestal/limpieza de terrenos		✓	<b>ACCESORIOS</b>		
<b>SISTEMA HIDRÁULICO</b>			Desgarrador con paralelogramo fijo/cuchillas curvas		✓
Sistema hidráulico de detección de carga	✓		Desgarrador con paralelogramo ajustable/cuchillas curvas		✓
Bombas independientes de dirección y ejecución	✓		Cabrestante: - PACCAR PA110		✓
<b>SISTEMA ELÉCTRICO</b>			Barra de tiro		✓
Luces - 4 LED	✓		Caja trasera con barra		✓
Luces - 6 LED		✓	<b>CUBIERTAS Y PANTALLAS</b>		
Luces premium - 12 LED		✓	Protectores inferiores - estándar	✓	
Alarma de respaldo	✓		Protectores inferiores - resistentes y sellados		✓
Luces de advertencia integradas		✓	Protecciones de tanque de combustible		✓
Convertidor: 15 Amp, 12V de salida	✓		Pasamanos	✓	
Claxon de advertencia	✓		Cubiertas para luces premium, frontal y lateral		✓
			Paquete de escobillas		✓
			Pantalla trasera fija		✓
			Pantalla trasera abatible		✓
			Pantalla lateral abatible		✓

\*No disponible en todas las áreas. Por favor, averigüe disponibilidad con su distribuidor Cat.



# D7

## Manipulador de basura

**El paquete de manipulación de basura proporciona funciones adicionales para ayudar a proteger la máquina y el operador en aplicaciones de residuos exigentes. Las protecciones, las barras de seguridad y los sellos especializados ayudan a proteger la máquina de impactos, envolturas y escombros en el aire.**

### Totalmente automático, desempeño de la nueva generación

- Aprovecha más peso y potencia que el D7R.
- La servotransmisión de 4 velocidades totalmente automática se ajusta continuamente para lograr la máxima eficiencia y potencia al suelo sin intervención adicional del operador.
- La rueda motriz elevada le brinda una mejor conducción y equilibrio, además de una mayor fuerza de penetración.

### Protección adicional de la máquina

- La opción de cabina de alto nivel de residuos cuenta con puertas de policarbonato resistente a impactos y ventanas con doble vidrio que eliminan la necesidad de protectores de puerta.
- El prefiltro de aire propulsado ayuda a mantener el aire de la cabina más limpio y presurizado para mayor comodidad del operador.
- El protector del tanque de combustible y los protectores inferiores de servicio pesado resguardan los componentes principales de la máquina.
- El sellado interno mantiene la basura alejada de los compartimentos interiores.
- La barra trasera ayuda a proteger contra la basura que sube por las vías.
- Los mandos finales protegidos brindan protección adicional contra arrollamientos e impactos.
- 12 luces LED premium iluminan el área de trabajo.

### Facilidad de mantenimiento

- Sistema de enfriamiento para entornos con muchos escombros con ventilador reversible automático y acceso de limpieza abatible.
- El radiador resistente a la basura, con 6 aletas por pulgada, ayuda a reducir las obstrucciones.
- La opción de piso de cabina de acceso rápido ofrece entrar sin herramientas a la abertura de la placa del piso.
- Los escudos térmicos laminados en el motor y el postratamiento (si está equipado) brindan protección térmica adicional en aplicaciones con mucha suciedad.
- Alternador con conductos y sellado para una vida más larga.
- El prefiltro del motor con rejilla suministra aire más limpio al tren de fuerza.

### Equipado para el trabajo

- Las cuchillas de vertedero están equipadas con una rejilla para basura para aumentar la capacidad productiva cuando la máquina trabaja en materiales más livianos como desperdicios.
- La placa de desgaste ayuda a prolongar la vida útil de la hoja.
- El tren de rodaje de vida útil prolongada de servicio pesado (HDXL) incluye ruedas locas selladas y protegidas con Kevlar® para ayudar a evitar que desechos como cables, cuerdas o bolsas de plástico se enrollen en los sellos.
- Los casquillos encajados a presión y la retención positiva del pasador (PPR2) son especialmente adecuados para aplicaciones de impacto como la forestal, los desechos, las rocas o las zanjas en V.
- La cadena con orificio central ayuda a expulsar la suciedad.



# Especificaciones manipulador de basura D7

## Motor

Modelo del motor	Cat® C9.3B	
Emissiones	Cumple con las normas de emisiones estándar de Brasil MAR-1 y UN ECE R96 Etapa IIIA, equivalentes a las normas de los EE.UU. Tier 3 de la EPA/Etapa IIIA de la UE	
Número de compilación	17A	
Tren de fuerza	4 velocidades totalmente automática	
Potencia neta (2200 rpm)		
ISO 9249/SAE J1349	197 kW	265 hp
ISO 9249/SAE J1349 (DIN)	268 mhp	
Potencia del motor (1600 rpm)		
ISO 14396	230 kW	309 hp
ISO 14396 (DIN)	313 mhp	
Calibre	115,0 mm	4,5 pulg
Carrera	149,0 mm	5,9 pulg
Cilindrada	9,3 L	567 pulg <sup>3</sup>

- La potencia neta especificada es la potencia del volante del motor cuando este está equipado con ventilador, filtro de aire, módulo de emisiones limpias y alternador.
- La potencia neta se ha sometido a pruebas según ISO 9249:2007 y SAE J1349:2011.
- La potencia del motor se prueba según la norma ISO 14396:2002.

## Capacidades de llenado/fluidos

Tanque de combustible	620 L	165 gal
Sistema de enfriamiento	62 L	16,3 gal
Cárter del motor	28 L	7,4 gal
Tren de fuerza	187 L	49,4 gal
Bastidores giratorios estándar/LGP (cada uno)	85-96 L	22,4-25,3 gal
Motores finales (cada uno)	13 L	3,4 gal
Sistema hidráulico	144 L	38 gal

## Sistema de aire acondicionado

El sistema de aire acondicionado de esta máquina contiene gas refrigerante fluorado de efecto invernadero R134a (potencial de calentamiento global = 1430). El sistema contiene 1,36 kg de refrigerante, que tiene un CO<sub>2</sub> equivalente a 1,946 toneladas métricas.

## Controles hidráulicos - Presiones

Presión máxima de operación del implemento	31 000 kPa	4496 psi
Presión máxima de operación de manejo	38 000 kPa	5510 psi

## Controles hidráulicos - Bomba

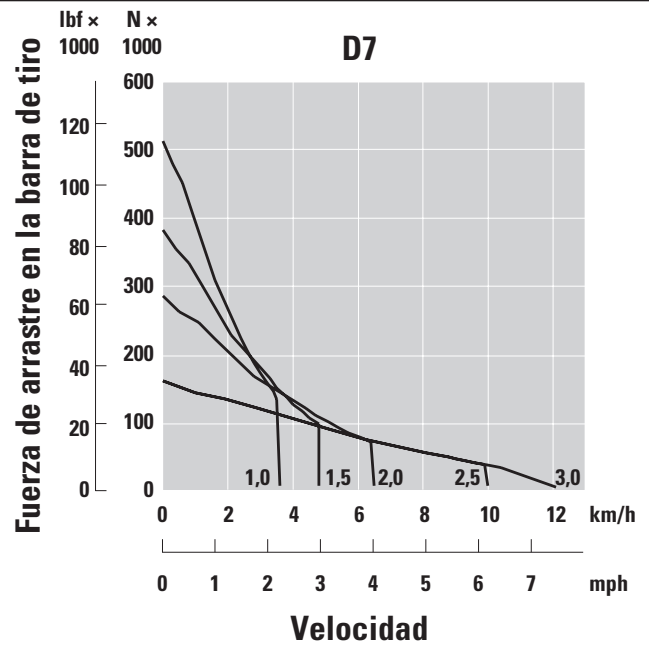
Rendimiento de la bomba (velocidad del motor 1900 rpm*)		
Implemento	220 L/min	58 gal/min
Mecanismo de dirección	267 L/min	70 gal/min
Ventilador	56 L/min	15 gal/min
Flujo del cilindro de elevación	220 L/min	58 gal/min
Flujo del cilindro de inclinación	170 L/min	45 gal/min
Flujo del cilindro del desgarrador	220 L/min	58 gal/min

\*La velocidad del motor varía según la carga y velocidad de desplazamiento. Se muestra velocidad con un ralentí alto/carga de trabajo baja.

## Transmisión

Avance 1,0	3,5 km/h	2,2 mph
Avance 1,5	4,8 km/h	3,0 mph
Avance 2,0	6,4 km/h	4,0 mph
Avance 2,5	9,0 km/h	5,6 mph
Avance 3,0	11,4 km/h	7,1 mph
Marcha atrás 1,0	3,5 km/h	2,2 mph
Marcha atrás 1,5	4,8 km/h	3,0 mph
Marcha atrás 2,0	6,3 km/h	3,9 mph
Marcha atrás 2,5	8,5 km/h	5,3 mph
Marcha atrás 3,0	11,4 km/h	7,1 mph

## Barra de tiro



# Especificaciones manipulador de basura D7

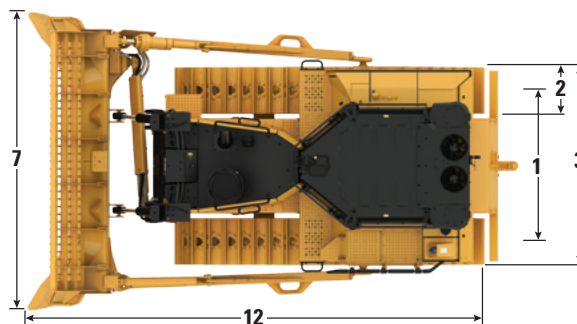
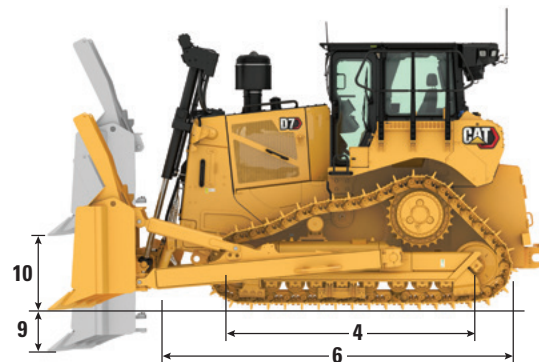
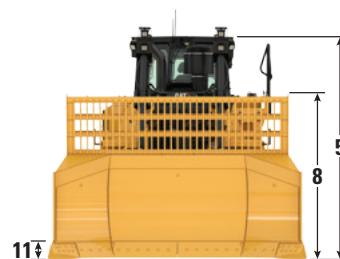
## Manipulador de basura D7

Peso en orden de trabajo*	28 140 kg	62 035 lb
Peso de envío**	24 026 kg	52 969 lb
Presión sobre el suelo (ISO 16754)	68,3 kPa	9,9 psi
Tren de rodaje	41 secciones con 7 rodillos inferiores protegidos	
1 Entrevía	1,98 m	78 pulg
2 Ancho de la zapata de cadena (estándar)	0,61 m	24 pulg
3 Ancho del tractor (sin muñones)	2,59 m	102 pulg
4 Longitud de la cadena sobre el suelo	2,97 m	117 pulg
Área de contacto con el suelo (ISO 16754)	4,05 m <sup>2</sup>	6274 pulg <sup>2</sup>
Altura de zapatas (trabajos moderados)	0,07 m	2,9 pulg
Espacio libre sobre el suelo	0,44 m	17,4 pulg
5 Altura de la máquina***	3,43 m	134,9 pulg
6 Longitud del tractor básico	4,66 m	183,4 pulg
Con caja de barra delantera, agregar	450,5 mm	17,7 pulg

\*El peso en orden de trabajo incluye cuchilla para vertedero SU, lubricantes, refrigerante, tanque de combustible completo, cabina ROPS/FOPS, caja de barra trasera y un contrapeso y 75 kg (165 lb) de peso del operador.

\*\*El peso de envío incluye cilindros de elevación de cuchilla, lubricantes, refrigerante, 10 % de combustible, cabina ROPS/FOPS y caja de barra trasera y un contrapeso.

\*\*\*Altura de la máquina desde el extremo de las zapatas hasta el extremo superior de la antena Product Link. Para barridos, añada 64 mm (2,5 pulg) a la altura total de la máquina. Con trabajos extremos, añada 9 mm (0,4 pulg). No es necesario añadir altura a la máquina si esta tiene Cat Grade con antenas 3D instaladas.



## Cuchillas

Configuración	SU para vertederos		U para vertederos	
	m	pulg	m	pulg
Capacidad (ISO 9246)	17,74 m <sup>3</sup>	23,2 yd <sup>3</sup>	19,34 m <sup>3</sup>	25,3 yd <sup>3</sup>
7 Ancho entre cantoneras	3,64 m	143,3 pulg	3,93 m	154,6 pulg
Ancho sin cantoneras	3,51 m	138,0 pulg	3,78 m	149,0 pulg
8 Altura	2,50 m	98,4 pulg	2,45 m	96,4 pulg
9 Profundidad de excavación	0,58 m	22,8 pulg	0,58 m	22,8 pulg
10 Altura de elevación	1,21 m	47,8 pulg	1,21 m	47,8 pulg
11 Inclinación máxima en esquina de la cuchilla	0,52 m	20,4 pulg	0,56 m	22,2 pulg
Ángulo máximo de inclinación	8,5°		8,5°	
Ajuste de distancia	± 3,5°		± 3,5°	
12 Longitud de la máquina con cuchilla	5,78 m	227,4 pulg	6,01 m	237,4 pulg
Peso de cuchilla (cuchilla + brazos de empuje instalados)	4050 kg	8910 lb	4303 kg	9467 lb

# Especificaciones manipulador de basura D7

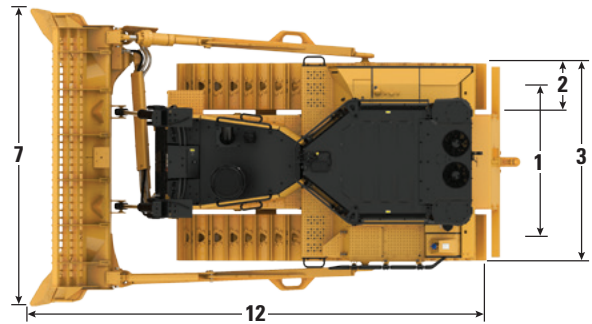
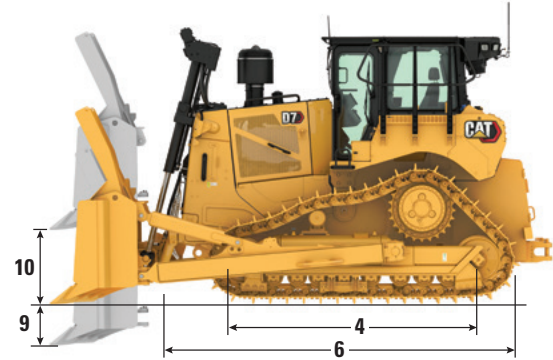
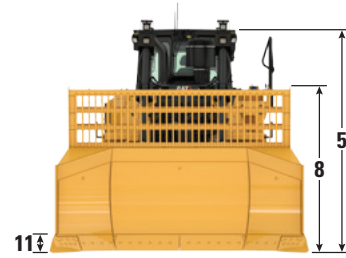
## Manipulador de basura D7 LGP

Peso en orden de trabajo*	32 557 kg	71 775 lb
Peso de envío**	27 831 kg	61 356 lb
Presión sobre el suelo (ISO 16754)	53,8 kPa	7,8 psi
Tren de rodaje	43 secciones con 9 rodillos inferiores	
1 Entrevía	2,24 m	88 pulg
2 Ancho de la zapata de cadena (estándar)	0,91 m	36 pulg
3 Ancho del tractor (sin muñones)	3,15 m	124 pulg
4 Longitud de la cadena sobre el suelo	3,20 m	126 pulg
Área de contacto con el suelo (ISO 16754)	6,47 m <sup>2</sup>	10 036 pulg <sup>2</sup>
Altura de zapatas (trabajos moderados)	0,07 m	2,9 pulg
Espacio libre sobre el suelo	0,44 m	17,5 pulg
5 Altura de la máquina***	3,43 m	135,0 pulg
6 Longitud del tractor básico	4,66 m	183,4 pulg

\*El peso en orden de trabajo incluye cuchilla para vertedero S, lubricantes, refrigerante, tanque de combustible completo, cabina ROPS/FOPS, caja de barra trasera y un contrapeso y 75 kg (165 lb) de peso del operador.

\*\*El peso de envío incluye cilindros de elevación de cuchilla, lubricantes, refrigerante, 10 % de combustible, cabina ROPS/FOPS y caja de barra trasera y un contrapeso.

\*\*\*Altura de la máquina desde el extremo de las zapatas hasta el extremo superior de la antena Product Link. Para barridos, añada 64 mm (2,5 pulg) a la altura total de la máquina. Con trabajos extremos, añada 9 mm (0,4 pulg). No es necesario añadir altura a la máquina si esta tiene Cat Grade con antenas 3D instaladas.



Se muestra un manipulador de basura estándar

## Cuchillas

Configuración	LGP S para vertederos	
Capacidad (ISO 9246)	16,7 m <sup>3</sup>	21,8 yd <sup>3</sup>
7 Ancho entre cantoneras	4,31 m	169,8 pulg
Ancho sin cantoneras	4,15 m	163,0 pulg
8 Altura	2,35 m	92,5 pulg
9 Profundidad de excavación	0,58 m	22,8 pulg
10 Altura de elevación	1,21 m	47,8 pulg
11 Inclinación máxima en esquina de la cuchilla	0,51 m	19,9 pulg
Ángulo máximo de inclinación	7,0°	
Ajuste de distancia	± 3,5°	
12 Longitud de la máquina con cuchilla	5,50 m	216,4 pulg
Peso de cuchilla (cuchilla + brazos de empuje instalados)	4371 kg	9635 lb

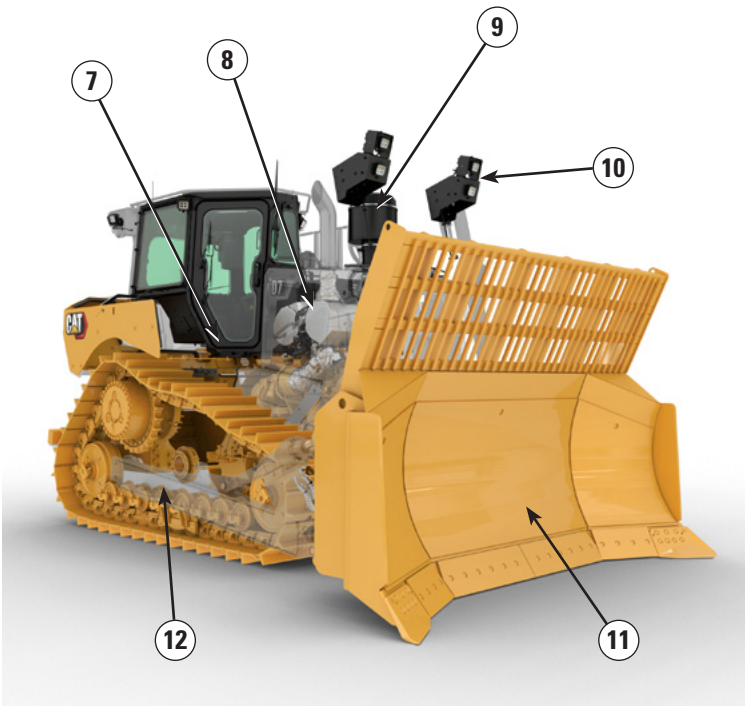
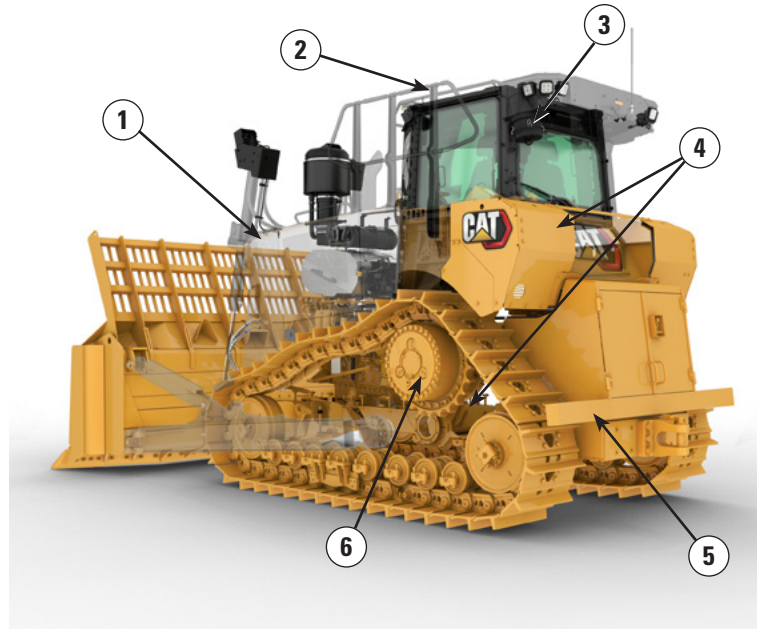
No todas las configuraciones están disponibles en todos los países. Por favor, averigüe disponibilidad con su distribuidor Cat.



# Especificaciones manipulador de basura D7

## Características del Manipulador de basura D7

- 1) Sistema de enfriamiento para entornos con muchos escombros, con ventilador de inversión automático opcional y ranuras para facilitar el acceso para la limpieza. El radiador resistente a la basura, con 6 aletas por pulgada, ayuda a reducir las obstrucciones.
- 2) La opción de cabina para alto nivel de escombros tiene puertas de policarbonato resistentes a los impactos y ventanas de doble panel que eliminan la necesidad de mosquiteros en las puertas.
- 3) El prefiltro de aire propulsado recomendado ayuda a mantener el aire de la cabina más limpio y presurizado para mayor comodidad del operador.
- 4) El protector del tanque de combustible y los protectores inferiores de servicio pesado resguardan los componentes principales de la máquina. El sellado interno mantiene la basura alejada de los compartimentos interiores.
- 5) La barra trasera ayuda a proteger contra la basura que sube por las cadenas.
- 6) Los mandos finales protegidos brindan protección adicional contra enrollamientos e impactos.



- 7) La opción de piso de cabina de acceso rápido ofrece entrar sin herramientas a la abertura de la placa del piso.
- 8) Los escudos térmicos laminados en el motor y el postratamiento (si está equipado) brindan protección térmica adicional en aplicaciones con mucha suciedad. Alternador con conductos y sellado para una vida más larga.
- 9) El prefiltro del motor con rejilla suministra aire más limpio al tren de fuerza.
- 10) 12 luces LED premium iluminan el área de trabajo.
- 11) Las cuchillas de vertedero están equipadas con una rejilla para basura para aumentar la capacidad productiva cuando la máquina trabaja en materiales más livianos como desperdicios. La placa de desgaste ayuda a prolongar la vida útil de la hoja.

### 12) Tren de rodaje para desperdicios

- El tren de rodaje de larga vida útil para trabajos pesados (HDXL) incluye rodillos con protección Kevlar® y sellados para ayudar a prevenir que residuos como cables, cuerdas o bolsas de plástico se enreden en los sellos.
- Los casquillos encajados a presión y la retención positiva del pasador (PPR2) son especialmente adecuados para aplicaciones de impacto como la forestal, los desechos, las rocas o las zanjas en V.
- La cadena con orificio central ayuda a expulsar la suciedad.

## Zapatas de cadena - De larga vida útil para trabajos pesados (HDXL)

Algunas zapatas de cadena no están disponibles en todas las regiones. Consulte a su distribuidor Cat para obtener más información.

	Estándar - Sección 41			LGP - Sección 43
	560 mm (22 pulg)	610 mm (24 pulg)	660 mm (26 pulg)	915 mm (36 pulg)
Trabajos moderados			✓	✓
Trabajos extremos	✓	✓	✓	✓
Trabajo extremo trapezoidal		✓		✓

## Dimensiones - Accesorios traseros

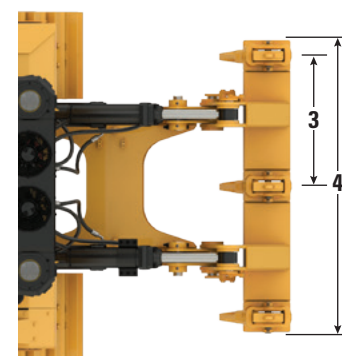
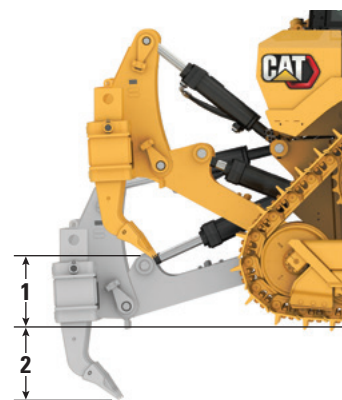
Añada las siguientes medidas a la longitud total de la máquina al instalar los siguientes accesorios traseros.

Barra de tiro		Cabrestante		Desgarrador		Caja para basura	
276 mm	10,8 pulg	749,7 mm	29,5 pulg	1570 mm	61,8 pulg	450,5 mm	17,7 pulg

### Desgarrador

Tipo	Paralelogramo ajustable	
Peso con tres vástagos	3607 kg	8091 lb
Peso con un vástago	3307 kg	7431 lb
<b>4</b> Ancho de la viga	2210 mm	87 pulg
Sección cruzada de la viga	343 × 279 mm	13,5 × 11 pulg
<b>1</b> Espacio libre máximo, elevado (extremo del vástago)	748 mm	29,4 pulg
<b>2</b> Penetración máxima	757 mm	29,8 pulg
<b>3</b> Número de bolsillos	3	
Fuerza máxima de penetración	8664 kg	19 100 lb
Fuerza máxima de palanca	17 138 kg	38 513 lb

Tipo	Paralelogramo fijo	
Peso con tres vástagos	3539 kg	7802 lb
Peso con un vástago	3239 kg	7141 lb
<b>4</b> Ancho de la viga	2210 mm	87 pulg
Sección cruzada de la viga	343 × 279 mm	13,5 × 11 pulg
<b>1</b> Espacio libre máximo, elevado (extremo del vástago)	748 mm	29,4 pulg
<b>2</b> Penetración máxima	757 mm	29,8 pulg
<b>3</b> Número de bolsillos	3	
Fuerza máxima de penetración	8664 kg	19 100 lb
Fuerza máxima de palanca	17 138 kg	38 513 lb



## Estándares

### ROPS/FOPS

- La cabina ROPS (Estructura de Protección en Caso de Vuelcos) que ofrece Caterpillar para la máquina cumple los criterios ISO 3471:2008.
- FOPS (Estructura de Protección Contra la Caída de Objetos) cumple con ISO 3449:2005 Nivel II.

### Frenos

- Los frenos cumplen con el estándar ISO 10265:2008.

### Información del nivel de sonido

- El nivel de potencia acústica dinámica declarado del espectador cuando se utiliza "ISO 6395:2008" para medir el valor de una máquina es 115 dBA. La medición se ha realizado con la velocidad del ventilador de refrigeración del motor al 70 % de su capacidad máxima. El nivel de sonido puede variar según las diferentes velocidades del ventilador de enfriamiento del motor.
- El nivel de presión acústica dinámica del operador es de 80 dBA cuando "ISO 6396:2008" se utiliza para medir el valor para una cabina cerrada. La medición se ha realizado con la velocidad del ventilador de refrigeración del motor al 70 % de su capacidad máxima. El nivel de sonido puede variar según las diferentes velocidades del ventilador de refrigeración del motor. La cabina cuenta con una instalación y mantenimiento adecuados. La medición se ha realizado con las puertas y ventanas de la cabina cerradas.
- Los niveles de sonido declarados enumerados anteriormente incluyen tanto la incertidumbre de medición como la incertidumbre debido a la variación de la producción.
- Es posible que se necesite protección auditiva cuando la máquina se opera con una estación del operador abierta, durante períodos prolongados, en un entorno ruidoso o con una cabina que no recibe el mantenimiento adecuado.
- Está disponible una configuración con insonorización que ofrece niveles reducidos de ruido para espectadores y operadores y cumple con los requisitos de sonido MAR-1 de Brasil y GB 16710-2010 de China.

### Información de niveles de sonido para máquinas en países de la Unión Europea y en países que adopten las "Directivas de la Unión Europea"

- Si está incluida, la etiqueta de certificación se utiliza para verificar la certificación de sonido ambiental de la máquina según los requisitos de la Unión Europea. El valor de la etiqueta indica el nivel de potencia acústica exterior garantizado ( $L_{WA}$ ) de 112 dBA en el momento de la fabricación y según las condiciones especificadas en "2000/14/EC".
- El nivel de presión acústica dinámica del operador es de 78 dBA cuando "ISO 6396:2008" se utiliza para medir el valor para una cabina cerrada. La medición se ha realizado con la velocidad del ventilador de refrigeración del motor al 70 % de su capacidad máxima. El nivel de sonido puede variar según las diferentes velocidades del ventilador de refrigeración del motor. La cabina cuenta con una instalación y mantenimiento adecuados. La medición se ha realizado con las puertas y ventanas de la cabina cerradas.
- Los niveles de sonido declarados enumerados anteriormente incluyen tanto la incertidumbre de medición como la incertidumbre debido a la variación de la producción.
- Es posible que se necesite protección auditiva cuando la máquina se opera con una estación del operador abierta, durante períodos prolongados, en un entorno ruidoso o con una cabina que no recibe el mantenimiento adecuado.

### Información de nivel acústico para máquinas en países de la Unión Económica Euroasiática

- El nivel de potencia acústica dinámica declarado del espectador cuando se utiliza "ISO 6395:2008" para medir el valor de una máquina es 115 dBA. La medición se ha realizado con la velocidad del ventilador de refrigeración del motor al 70 % de su capacidad máxima. El nivel de sonido puede variar según las diferentes velocidades del ventilador de enfriamiento del motor.
- El nivel de presión acústica dinámica del operador es de 80 dBA cuando "ISO 6396:2008" se utiliza para medir el valor para una cabina cerrada. La medición se ha realizado con la velocidad del ventilador de refrigeración del motor al 70 % de su capacidad máxima. El nivel de sonido puede variar según las diferentes velocidades del ventilador de refrigeración del motor. La cabina cuenta con una instalación y mantenimiento adecuados. La medición se ha realizado con las puertas y ventanas de la cabina cerradas.
- Los niveles de sonido declarados enumerados anteriormente incluyen tanto la incertidumbre de medición como la incertidumbre debido a la variación de la producción.
- Es posible que se necesite protección auditiva cuando la máquina se opera con una estación del operador abierta, durante períodos prolongados, en un entorno ruidoso o con una cabina que no recibe el mantenimiento adecuado.

## Filtración avanzada de cabina

### Cabina del operador

- Conducciones de climatización distribuidas, con control automático de temperatura y velocidad de ventilación, que proporcionan al operador la máxima comodidad sin necesidad de intervención.
- Mantenimiento reducido del núcleo del condensador con ventiladores automáticamente reversibles.
- La filtración avanzada de cabina Cat es estándar.

### Filtración avanzada de cabina Cat

- Protección del operador ante partículas respirables (tamaño 0,3-10 micrones).
- Cabina presurizada y sostenible (componente de cumplimiento de sílice de los EE. UU.).
- Mantenimiento reducido con filtros de alta eficiencia y mayor vida útil.
- Protección para todos los componentes de cabina: electrónicos, etc.
- Ayuda a la conformidad con los requisitos de la Tabla 1 de la Norma Silica de la Administración de Salud y Seguridad Ocupacional para cabinas de operador.
- Mejora de filtrado multinivel para una mayor eficiencia opcional. Comuníquese con su distribuidor Cat para consultar la disponibilidad.
  - MERV 16 - Equipamiento estándar
  - HEPA
  - Carbón activado + HEPA
  - ABEK1 + HEPA

## Características tecnológicas

La más amplia variedad de funciones tecnológicas para ayudarle a aprovechar al máximo su topadora.

Grade	Pantalla Básica/ no ARO	Pantalla Premium/ no ARO	ARO con Assist	Grade con 3D
Grade con 3D	—	—	+ <sup>1</sup>	✓
Preparado para control de terceros con Grade	—	+	✓	✓
<b>ASSIST</b>				
Slope Indicate	✓	✓	✓	✓
Stable Blade				
Slope Assist				
Monitor de carga de la cuchilla	—	—	✓	✓
Traction Control				
AutoCarry™				
<b>VISION/DETECT</b>				
Cámara trasera HD con líneas de respaldo	—	✓	✓	✓
<b>LINK</b>				
Celular Product Link	✓	✓	✓	✓
Modalidad Dual Product Link	⊕	⊕	⊕	⊕
Flash remoto/Solución de problemas remotos	✓	✓	✓	✓
Conectividad Grade	—	—	✓	✓
<b>CARACTERÍSTICAS DEL OPERADOR</b>				
ID del operador <sup>2</sup>	—	✓	✓	✓
Seguridad de la máquina - Código de acceso <sup>2</sup>	✓	✓	✓	✓
Seguridad de la máquina - Bluetooth <sup>2</sup>	—	⊕	⊕	⊕

<sup>1</sup> Requiere accesorio habilitado por software (SEA)

<sup>2</sup> Comuníquese con su distribuidor para habilitar

✓ Estándar

+ Opción de instalación del distribuidor

⊕ Opción de fábrica

**Nota:** Las tecnologías Grade y de asistencia, con la excepción de Slope Indicate, no son compatibles con Angle Blade.



# Equipos optativos y estándar para manipulador de basura D7

## Equipo estándar y opcional

El equipo estándar y el equipo opcional pueden variar. Consulte con su distribuidor Cat si desea obtener más información.

	Estándar	Opcional		Estándar	Opcional
<b>TREN DE FUERZA</b>			<b>ENTORNO DEL OPERADOR</b>		
Motor diésel Cat C9.3B	✓		<b>Cabina de alto nivel para escombros, completamente rediseñada con ROPS y FOPS integrados, puertas de policarbonato resistentes a impactos, ventanas laterales sólidas para un mejor aislamiento, prefiltro propulsado con filtración avanzada de cabina Cat para un mejor desempeño y vida útil del filtro</b>		*
Transmisión de 4 velocidades totalmente automática con divisor de par de embrague de bloqueo (LUC)	✓		Pantalla del panel de indicadores de 8 pulg (203 mm)	✓	
Posenfriador aire a aire (ATAAC)	✓		Pantalla táctil de cristal líquido a todo color de 10 pulg (254 mm)		✓
Radiador de placa de barra de aluminio	✓		Cámara de visión trasera integrada		✓
Dirección diferenciada con bomba hidráulica dedicada	✓		Características clave de la máquina en la pantalla		✓
<b>Prefiltro de aire del motor con rejilla y expulsión de polvo</b>	+		Asiento de tela con soporte lumbar ajustable mecánicamente	✓	
<b>Motor con protección térmica</b>	+		Asiento de cuero Deluxe calefactado/ventilado con soporte lumbar ajustable electrónicamente		✓
Apagado del motor cuando no se encuentra en funcionamiento		✓	Controles de dirección y ejecución electrohidráulicos	✓	
Refrigerante alargador de vida útil	✓		Control de palanca universal	✓	
<b>Mandos finales de doble reducción - Polar, Desperdicios</b>	+		Control de palanca universal - ARO		✓
Separador del agua del sistema de combustible	✓		<b>Prefiltro de filtro de aire fresco propulsado</b>		*
Bomba eléctrica de cebado de combustible	✓		Sistema HVAC modular montado en cabina con ventiladores automáticamente reversibles. Control automático de temperatura y soplador con conductos distribuidos	✓	
Ventilador de demanda hidráulico	✓		Preparado para radio de comunicación		✓
Ventilador hidráulico reversible		✓	Espejo retrovisor	✓	
Eliminación de ruido		✓	Cinturón de seguridad retractable de 76 mm (3 pulg)	✓	
Núcleos de radiador resistentes a los escombros	✓		Portavasos	✓	
Auxiliar automático de arranque con éter	✓		Reposapie	✓	
Filtro de aire del motor con indicador de servicio electrónico	✓		Radio de entretenimiento con Bluetooth y micrófono		✓
Calentador de agua de las camisas (110V o 220V)		✓	Compartimento para alimentos	✓	
<b>TECNOLOGÍA CAT</b>			Limpiaparabrisas	✓	
Slope Indicate	✓		Puertos USB y AUX		✓
ARO con Assist		✓	Interruptor de presencia de operario	✓	
- Slope Assist					
- Traction Control					
- Stable Blade					
- Blade Load Monitor					
- AutoCarry					
- Preparado para Third Party Grade Control					
Cat Grade con 3D		✓			
- Pantalla táctil a todo color de 10 pulg (254 mm)					
- Receptores y antenas Grade					
- Accesorio con software Grade (SEA)					
- Funciones ARO con Assist					
Product Link, celular	✓				
Product Link - Doble Celular/Satélite		✓			
Flash remoto/Solución de problemas remotos	✓				
Conectividad Grade		✓			
Identificación del operador		✓			
Seguridad de la máquina - Código de acceso	✓				
Seguridad de la máquina - Bluetooth		✓			
Preparado para control remoto		✓			
Cat Command para explanación		✓			

(continúa en la página siguiente)

+Incluido en el paquete del manipulador de basura

\*Recomendado

# Equipos optativos y estándar para manipulador de basura D7

## Equipo estándar y opcional (continuación)

El equipo estándar y el equipo opcional pueden variar. Consulte con su distribuidor Cat si desea obtener más información.

	Estándar	Opcional		Estándar	Opcional
<b>TREN DE RODAJE</b>			<b>SERVICIO Y MANTENIMIENTO</b>		
Tren de rodaje estándar	✓		Extracción de la cabina en 30 minutos		✓
Tren de rodaje de baja presión sobre el suelo (LGP)**		✓	Grifos de presión centralizados y remotos	✓	
Trabajos pesados (HDXL con DuraLink™)	✓		Drenajes ecológicos		✓
<b>Tren de rodaje para desperdicios: Retención de pasador positiva, cadena trapezoidal de servicio extremo</b>	+		Intervalos de servicio extendidos (motor de 500 horas, tren de fuerza de 1000 horas)	✓	
Rodillos de soporte		✓	Centro de mantenimiento a nivel del suelo (desconexión eléctrica remota, interruptor de parada secundario y horómetro)	✓	
Reguladores de cadenas hidráulicos	✓		Llenado rápido de combustible		✓
Cadena y rodillo lubricados por la vida útil	✓		Cambio de aceite de alta velocidad		✓
<b>Zapatas de cadena para trabajos extremos (consulte tabla en página 17)</b>	+		Puertas de radiador perforadas, laminadas y abatibles	✓	
Bastidor de rodillos de cadena - 7 rodillos inferiores	✓		Piso de cabina de acceso rápido		*
Bastidor de rodillos de cadena - 8 rodillos inferiores		✓	Luz de trabajo bajo cubierta		✓
<b>Protectores guía del bastidor de rodillos de cadena con protectores guía centrales</b>	+		Cubiertas de motor extraíbles, perforadas y abatibles	✓	
<b>CUCHILLAS</b>			Orificios para muestreo S-O-S <sup>SM</sup>	✓	
Semiuniversal para vertederos		*	Barandilla de protección de acceso al guardabarros con soporte de pala incorporado		✓
Universal para vertederos		*	<b>BATERÍAS, ARRANCADORES, ALTERNADORES Y REFRIGERANTE</b>		
Recta para vertederos - LGP		*	Alternador de 95 Amp	✓	
Semiuniversal		✓	<b>Alternador con conductos de 150 Amp</b>	+	
Hoja recta		✓	Arrancador de 24 voltios	✓	
Hola de ángulo		✓	Refrigerante del motor, -37 °C (-35 °F)	✓	
Hoja universal - solamente configuración estándar		✓	Refrigerante de motor Arctic, -51 °C (-60 °F)		✓
<b>SISTEMA HIDRÁULICO</b>			<b>ACCESORIOS</b>		
Sistema hidráulico de detección de carga	✓		Desgarrador con paralelogramo fijo/cuchillas curvas		✓
Bombas independientes de dirección y ejecución	✓		Desgarrador con paralelogramo ajustable/cuchillas curvas		✓
<b>SISTEMA ELÉCTRICO</b>			Cabrestante: - PACCAR PA110		✓
Luces - 4 LED	✓		Barra de tiro		✓
Luces - 6 LED		✓	Caja trasera con barra		*
Luces premium - 12 LED		✓	<b>CUBIERTAS Y PANTALLAS</b>		
Alarma de respaldo	✓		<b>Protectores inferiores - resistentes y sellados</b>	+	
<b>Luces de advertencia integradas</b>	+		<b>Protecciones de tanque de combustible</b>	+	
Convertidor: 15 Amp, 12V de salida	✓		Pasamanos	✓	
Claxon de advertencia	✓		Cubiertas para luces premium, frontal y lateral		✓
			Paquete de escobillas		✓
			Pantalla trasera fija		✓
			Pantalla trasera abatible		✓
			Pantalla lateral abatible		✓

\*Recomendado

+Incluido en el paquete del manipulador de basura

\*\*No disponible en todas las áreas. Por favor, averigüe disponibilidad con su distribuidor Cat.



# D7

## Tubería/forestal

**Afronte las demandas de la limpieza de terrenos y el trabajo de tuberías con equipos instalados en fábrica diseñados para ayudar a proteger al operador y la máquina en aplicaciones difíciles.**

### **Totalmente automático, desempeño de la nueva generación**

- Aprovecha más peso y potencia que el D7R.
- La servotransmisión de 4 velocidades totalmente automática se ajusta continuamente para lograr la máxima eficiencia y potencia al suelo sin intervención adicional del operador.
- La rueda motriz elevada le brinda una mejor conducción y equilibrio, además de una mayor fuerza de penetración.
- El tren de rodaje es estándar, con más cadena en la parte trasera de la máquina para obtener un mejor desempeño de explanación.

### **Protección adicional de la máquina**

- Opción de cabina para alto nivel de escombros tiene puertas de policarbonato resistentes a los impactos.
- Los accesorios opcionales, como las pantallas de las ventanas traseras y laterales y los asideros de servicio pesado y barridos, ayudan a proteger la máquina y el operador de los escombros.
- Paquete de protección de servicio pesado con protectores inferiores de servicio pesado y protector del tanque de combustible para ayudar a reguardar los componentes principales de la máquina.
- El ventilador de reversible ayuda a eliminar la suciedad con menos tiempo de mantenimiento.
- El prefiltro y el filtro montado en el techo ayudan a proteger contra el polvo y los escombros.
- 12 luces LED premium iluminan el área de trabajo.

### **Equipado para el trabajo**

- El bastidor en C rediseñado para hojas angulares, pasadores y cojinetes de tamaño D8 añaden durabilidad para aplicaciones exigentes.
- Las conexiones de fábrica facilitan el montaje de la máquina con un cabrestante o desgarrador. Consulte con su distribuidor Cat sobre las opciones disponibles de cabrestante, desgarrador y otros accesorios traseros.
- Elija la configuración estándar o LGP de fábrica.
- Los casquillos encajados a presión y la retención positiva del pasador (PPR2) son especialmente adecuados para aplicaciones como la forestal, los desechos, las rocas o las zanjas en V.
- Equipe a su topadora con una cuchilla de hoja angular, semiuniversal (SU) o recta (S) para adaptarse al trabajo de la tubería.
- Las cuchillas para limpieza de terrenos y uso forestal están equipadas con una rejilla con escobillas para facilitar el transporte, además de protección adicional en la parte posterior de la cuchilla para ayudar a proteger los componentes de la máquina.

## Motor

Modelo del motor	Cat® C9.3B	
Emissiones	Cumple con las normas de emisiones estándar de Brasil MAR-1 y UN ECE R96 Etapa IIIA, equivalentes a las normas de los EE.UU. Tier 3 de la EPA/Etapa IIIA de la UE	
Número de compilación	17A	
Tren de fuerza	4 velocidades totalmente automática	
Potencia neta (2200 rpm)		
ISO 9249/SAE J1349	197 kW	265 hp
ISO 9249/SAE J1349 (DIN)	268 mhp	
Potencia del motor (1600 rpm)		
ISO 14396	230 kW	309 hp
ISO 14396 (DIN)	313 mhp	
Calibre	115,0 mm	4,5 pulg
Carrera	149,0 mm	5,9 pulg
Cilindrada	9,3 L	567 pulg <sup>3</sup>

- La potencia neta especificada es la potencia del volante del motor cuando este está equipado con ventilador, filtro de aire, módulo de emisiones limpias y alternador.
- La potencia neta se ha sometido a pruebas según ISO 9249:2007 y SAE J1349:2011.
- La potencia del motor se prueba según la norma ISO 14396:2002.

## Capacidades de llenado/fluidos

Tanque de combustible	620 L	165 gal
Sistema de enfriamiento	62 L	16,3 gal
Cárter del motor	28 L	7,4 gal
Tren de fuerza	187 L	49,4 gal
Bastidores giratorios estándar/LGP (cada uno)	85-96 L	22,4-25,3 gal
Motores finales (cada uno)	13 L	3,4 gal
Sistema hidráulico	144 L	38 gal

## Sistema de aire acondicionado

El sistema de aire acondicionado de esta máquina contiene gas refrigerante fluorado de efecto invernadero R134a (potencial de calentamiento global = 1430). El sistema contiene 1,36 kg de refrigerante, que tiene un CO<sub>2</sub> equivalente a 1,946 toneladas métricas.

## Controles hidráulicos - Presiones

Presión máxima de operación del implemento	31 000 kPa	4496 psi
Presión máxima de operación de manejo	38 000 kPa	5510 psi

## Controles hidráulicos - Bomba

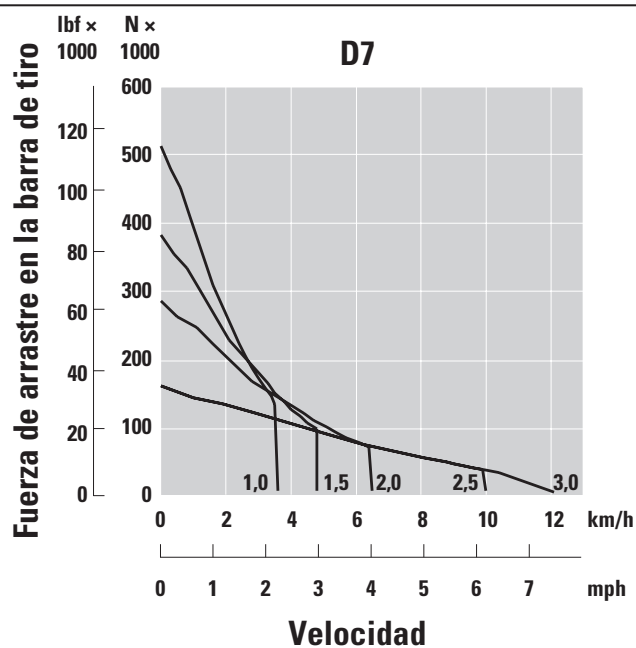
Rendimiento de la bomba (velocidad del motor 1900 rpm*)		
Implemento	220 L/min	58 gal/min
Mecanismo de dirección	267 L/min	70 gal/min
Ventilador	56 L/min	15 gal/min
Flujo del cilindro de elevación	220 L/min	58 gal/min
Flujo del cilindro de inclinación	170 L/min	45 gal/min
Flujo del cilindro del desgarrador	220 L/min	58 gal/min

\*La velocidad del motor varía según la carga y velocidad de desplazamiento. Se muestra velocidad con un ralentí alto/carga de trabajo baja.

## Transmisión

Avance 1,0	3,5 km/h	2,2 mph
Avance 1,5	4,8 km/h	3,0 mph
Avance 2,0	6,4 km/h	4,0 mph
Avance 2,5	9,0 km/h	5,6 mph
Avance 3,0	11,4 km/h	7,1 mph
Marcha atrás 1,0	3,5 km/h	2,2 mph
Marcha atrás 1,5	4,8 km/h	3,0 mph
Marcha atrás 2,0	6,3 km/h	3,9 mph
Marcha atrás 2,5	8,5 km/h	5,3 mph
Marcha atrás 3,0	11,4 km/h	7,1 mph

## Barra de tiro





# Especificaciones tubería/forestal D7

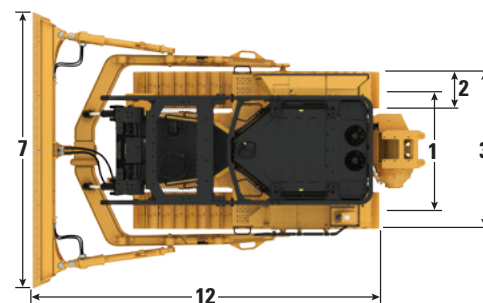
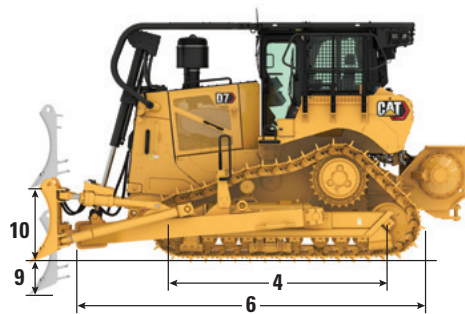
## D7

Peso en orden de trabajo*	30 309 kg	66 820 lb
Peso de envío**	25 553 kg	56 335 lb
Presión sobre el suelo (ISO 16754)	73,4 kPa	10,7 psi
Tren de rodaje	41 secciones con 7 rodillos inferiores	
<b>1</b> Entrevía	1,98 m	78 pulg
<b>2</b> Ancho de la zapata de cadena (estándar)	0,61 m	24 pulg
<b>3</b> Ancho del tractor (sin muñones)	2,59 m	102 pulg
<b>4</b> Longitud de la cadena sobre el suelo	2,97 m	117 pulg
Área de contacto con el suelo (ISO 16754)	4,05 m <sup>2</sup>	6274 pulg <sup>2</sup>
Altura de zapatas (trabajos moderados)	0,74 m	2,9 pulg
Espacio libre sobre el suelo	0,44 m	17,5 pulg
<b>5</b> Altura de la máquina***	3,43 m	134,9 pulg
<b>6</b> Longitud del tractor básico	4,66 m	183,4 pulg
Con cabrestante, agregue	735 mm	28,9 pulg

\*El peso operativo incluye cuchilla angular, lubricantes, refrigerante, tanque de combustible completo, cabina ROPS/FOPS, barridos, cabestrante hidráulico y 75 kg (165 lb) de peso del operador.

\*\*El peso de envío incluye cilindros de elevación de cuchilla, lubricantes, refrigerante, 10 % de combustible, cabina ROPS/FOPS, barridos y cabestrante hidráulico.

\*\*\*Altura de la máquina desde el extremo de las zapatas hasta el extremo superior de la antena Product Link™. Para barridos, añada 64 mm (2,5 pulg) a la altura total de la máquina. Con trabajos extremos, añada 9 mm (0,4 pulg). No es necesario añadir altura a la máquina si esta tiene Cat Grade con antenas 3D instaladas.



Se muestran configuraciones estándar/barridos y pantallas opcionales

## Cuchillas

Configuración	Cuchilla angular (STD)		Semiuniversal (SU)		Universal (U)	
Capacidad (ISO 9246)	4,16 m <sup>3</sup>	5,4 yd <sup>3</sup>	7,42 m <sup>3</sup>	9,7 yd <sup>3</sup>	8,56 m <sup>3</sup>	11,2 yd <sup>3</sup>
<b>7</b> Ancho entre cantoneras	4,58 m	180,2 pulg	3,64 m	143,3 pulg	3,92 m	154,3 pulg
Ancho sin cantoneras	4,49 m	176,8 pulg	3,50 m	138,0 pulg	3,78 m	149,0 pulg
<b>8</b> Altura	1,11 m	43,7 pulg	1,56 m	61,6 pulg	1,56 m	61,6 pulg
<b>9</b> Profundidad de excavación	0,75 m	29,4 pulg	0,58 m	22,8 pulg	0,58 m	22,8 pulg
<b>10</b> Altura de elevación	1,15 m	45,4 pulg	1,21 m	47,8 pulg	1,21 m	47,8 pulg
<b>11</b> Inclinación máxima en esquina de la cuchilla	0,65 m	25,4 pulg	0,52 m	20,4 pulg	0,56 m	22,2 pulg
Ángulo máximo de inclinación		8,5°		8,5°		8,5°
Ajuste de distancia		N/A		± 3,5°		± 3,5°
<b>12</b> Longitud de la máquina con cuchilla	5,75 m	226,4 pulg	5,78 m	227,4 pulg	6,03 m	237,4 pulg
Peso de cuchilla (cuchilla + brazos de empuje instalados)	4246 kg	9341 lb	3269 kg	7207 lb	3473 kg	7640 lb

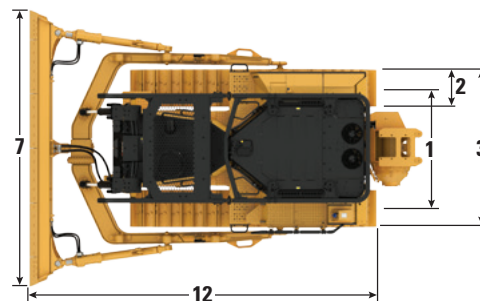
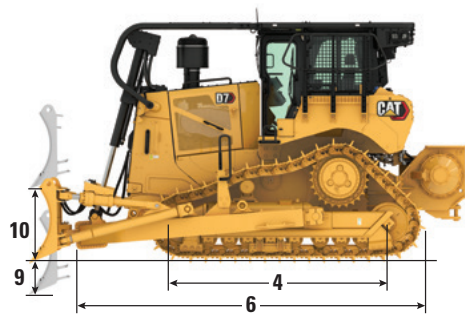
## D7 LGP

Peso en orden de trabajo*	31 650 kg	69 777 lb
Peso de envío**	27 067 kg	59 671 lb
Presión sobre el suelo (ISO 16754)	48,3 kPa	7,0 psi
Tren de rodaje	43 secciones con 9 rodillos inferiores	
1 Entrevía	2,24 m	88 pulg
2 Ancho de la zapata de cadena (estándar)	0,91 m	36 pulg
3 Ancho del tractor (sin muñones)	3,15 m	124 pulg
4 Longitud de la cadena sobre el suelo	3,20 m	126 pulg
Área de contacto con el suelo (ISO 16754)	6,47 m <sup>2</sup>	10 036 pulg <sup>2</sup>
Altura de zapatas (trabajos moderados)	0,07 m	2,9 pulg
Espacio libre sobre el suelo	0,44 m	17,5 pulg
5 Altura de la máquina***	3,43 m	135,0 pulg
6 Longitud del tractor básico	4,65 m	183,4 pulg
Con cabrestante, agregue	749,7 mm	29,5 pulg

\*El peso en orden de trabajo incluye cuchilla angular, lubricantes, refrigerante, tanque de combustible completo, cabina ROPS/FOPS, cabestrante y 75 kg (165 lb) de peso del operador.

\*\*El peso de envío incluye cilindros de elevación de cuchilla, estructura C, lubricantes, refrigerante, 10 % de combustible, cabina ROPS/FOPS y barra de tiro.

\*\*\*Altura de la máquina desde el extremo de las zapatas hasta el extremo superior de la antena Product Link. Para barridos, añada 64 mm (2,5 pulg) a la altura total de la máquina. Para barridos forestales, añada 81 mm (3,2 pulg). Con trabajos extremos, añada 9 mm (0,4 pulg). No es necesario añadir altura a la máquina si esta tiene Cat Grade con antenas 3D instaladas.



Se muestran configuraciones estándar/barridos y pantallas opcionales

## Cuchillas

Configuración	Cuchilla angular (LGP)		Recto (S)		Semiuniversal (SU)	
	m	pulg	m	pulg	m	pulg
Capacidad (ISO 9246)	4,70 m <sup>3</sup>	6,2 yd <sup>3</sup>	6,20 m <sup>3</sup>	8,1 yd <sup>3</sup>	8,79 m <sup>3</sup>	11,5 yd <sup>3</sup>
7 Ancho entre cantoneras	5,03 m	197,9 pulg	4,31 m	169,8 pulg	3,93 m	154,6 pulg
Ancho sin cantoneras	4,77 m	188,0 pulg	4,15 m	163,0 pulg	3,78 m	149,0 pulg
8 Altura	1,11 m	43,7 pulg	1,37 m	53,8 pulg	1,56 m	61,6 pulg
9 Profundidad de excavación	0,67 m	26,4 pulg	0,58 m	22,8 pulg	0,58 m	22,8 pulg
10 Altura de elevación	1,28 m	50,2 pulg	1,21 m	47,8 pulg	1,21 m	47,8 pulg
11 Inclinación máxima en esquina de la cuchilla	0,62 m	24,3 pulg	0,51 m	19,9 pulg	0,51 m	19,9 pulg
Ángulo máximo de inclinación	7,0°		7,0°		7,0°	
Ajuste de distancia	N/A		± 3,5°		± 3,5°	
12 Longitud de la máquina con cuchilla	5,97 m	235,2 pulg	5,50 m	216,4 pulg	5,79 m	227,8 pulg
Peso de cuchilla (cuchilla + brazos de empuje instalados)	4537 kg	10 001 lb	3521 kg	7762 lb	3500 kg	7700 lb

No todas las configuraciones están disponibles en todos los países. Por favor, averigüe disponibilidad con su distribuidor Cat.

# Especificaciones tubería/forestal D7

## Características tubería/forestal D7

Elija entre una variedad de opciones para equipar idealmente su topadora para el trabajo que realiza.

- 1) El bastidor en C rediseñado para hojas angulares, pasadores y cojinetes de tamaño D8 añaden durabilidad para aplicaciones exigentes.
- 2) El ventilador reversible opcional ayuda a eliminar los residuos ahorrando tiempo de mantenimiento.
- 3) Opción de cabina para alto nivel de escombros tiene puertas de policarbonato resistentes a los impactos.
- 4) Los accesorios opcionales, como las pantallas de las ventanas traseras y laterales y los asideros de servicio pesado y barridos, ayudan a proteger la máquina y el operador de los escombros.
- 5) Paquete de protección de servicio pesado con protectores inferiores de servicio pesado y protector del tanque de combustible para ayudar a resguardar los componentes principales de la máquina.



- 6) Las conexiones de fábrica facilitan el montaje de la máquina con un cabrestante o desgarrador.
- 7) Los casquillos encajados a presión y la retención positiva del pasador (PPR2) son especialmente adecuados para aplicaciones como la forestal, los desechos, las rocas o las zanjas en V.
- 8) 12 luces LED premium iluminan el área de trabajo.
- 9) Cuchillas especialmente diseñadas.
- 10) Elija la configuración estándar o LGP de fábrica.

## Zapatas de cadena - De larga vida útil para trabajos pesados (HDXL)

Algunas zapatas de cadena no están disponibles en todas las regiones. Consulte a su distribuidor Cat para obtener más información.

	Estándar - Sección 41			LGP - Sección 43
	560 mm (22 pulg)	610 mm (24 pulg)	660 mm (26 pulg)	915 mm (36 pulg)
Trabajos moderados			✓	✓
Trabajos extremos	✓	✓	✓	✓
Trabajo extremo trapecial		✓		✓

## Dimensiones - Accesorios traseros

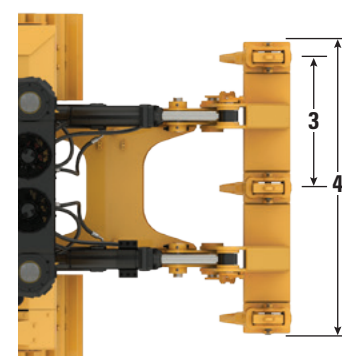
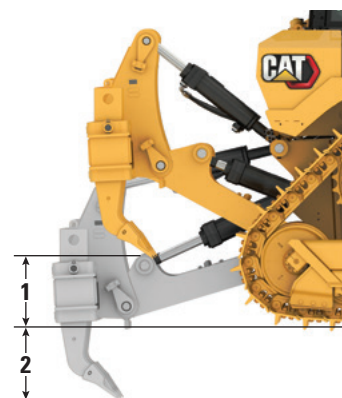
Añada las siguientes medidas a la longitud total de la máquina al instalar los siguientes accesorios traseros.

Barra de tiro		Cabrestante		Desgarrador		Caja para basura	
276 mm	10,8 pulg	749,7 mm	29,5 pulg	1570 mm	61,8 pulg	450,5 mm	17,7 pulg

### Desgarrador

Tipo	Paralelogramo ajustable	
Peso con tres vástagos	3607 kg	8091 lb
Peso con un vástago	3307 kg	7431 lb
<b>4</b> Ancho de la viga	2210 mm	87 pulg
Sección cruzada de la viga	343 × 279 mm	13,5 × 11 pulg
<b>1</b> Espacio libre máximo, elevado (extremo del vástago)	748 mm	29,4 pulg
<b>2</b> Penetración máxima	757 mm	29,8 pulg
<b>3</b> Número de bolsillos	3	
Fuerza máxima de penetración	8664 kg	19 100 lb
Fuerza máxima de palanca	17 138 kg	38 513 lb

Tipo	Paralelogramo fijo	
Peso con tres vástagos	3539 kg	7802 lb
Peso con un vástago	3239 kg	7141 lb
<b>4</b> Ancho de la viga	2210 mm	87 pulg
Sección cruzada de la viga	343 × 279 mm	13,5 × 11 pulg
<b>1</b> Espacio libre máximo, elevado (extremo del vástago)	748 mm	29,4 pulg
<b>2</b> Penetración máxima	757 mm	29,8 pulg
<b>3</b> Número de bolsillos	3	
Fuerza máxima de penetración	8664 kg	19 100 lb
Fuerza máxima de palanca	17 138 kg	38 513 lb





# Especificaciones tubería/forestal D7

## Cabrestante

Modelo de cabrestante	PA110	
Altura <sup>2</sup>	2046 kg	4511 lb
Capacidad de rellenado de aceite	15 L	4 gal
Longitud de cabrestante y soporte	1575 mm	62 pulg
Ancho de caja del cabrestante <sup>1</sup>	1160 mm	45,6 pulg
Diámetro del tambor	320 mm	12,5 pulg
Diámetro del tambor	320 mm	12,5 pulg
Diámetro de la brida	610 mm	24 in
Capacidad de tambor - 28 mm (1,13 pulg) <sup>4</sup>	66 m	218 pies
Accionamiento del cabrestante	Hidráulico (Potencia mayor)	
Control	Eléctrico	
Diámetro de cable (recomendado)	28 mm	1,13 pulg
Diámetro del cable (opcional)	32 mm	1,25 pulg
Capacidad de tambor - 28 mm (1,13 pulg) <sup>3</sup>	78 m	261 pies
Capacidad de tambor - 32 mm (1,25 pulg) <sup>3</sup>	62 m	207 pies
Capacidad de tambor - 28 mm (1,13 pulg) <sup>4</sup>	55 m	185 pies
Capacidad de tambor - 32 mm (1,25 pulg) <sup>4</sup>	36 m	119 pies
Tamaño de manguito de cable (diámetro × longitud)	60 mm × 70 mm	2,38 pulg × 2,75 pulg
Tambor vacío máximo		
Tracción de la línea <sup>5</sup>	489,3 kN	110 000 lb
Velocidad de la línea <sup>6</sup>	18,3 m/min	60 pies/min
Tambor completo máximo <sup>3</sup>		
Tracción de la línea <sup>5</sup>	296 kN	66 500 lb
Velocidad de la línea <sup>6</sup>	28,4 m/min	93 pies/min

<sup>1</sup>El ancho del cabestrante no incluye soportes/adaptadores de montaje.

<sup>2</sup>El peso que se muestra es la base del cabrestante, la disposición de montaje, las protecciones y el aceite. Cable de acero no incluido.

<sup>3</sup>Capacidad teórica del tambor como se define en SAE J1158.

<sup>4</sup>Capacidad recomendada del tambor por SAE J706 (K=0,9).

<sup>5</sup>La tracción máxima de la línea es menor que la clasificación del catálogo del cabrestante o la tracción máxima de la línea calculada a la presión máxima del sistema hidráulico del tractor.

<sup>6</sup>La velocidad de línea máxima se calcula como la velocidad de línea sin carga máxima con el flujo máximo del sistema hidráulico del tractor.

## Estándares

### ROPS/FOPS

- La cabina ROPS (Estructura de Protección en Caso de Vuelcos) que ofrece Caterpillar para la máquina cumple los criterios ISO 3471:2008.
- FOPS (Estructura de Protección Contra la Caída de Objetos) cumple con ISO 3449:2005 Nivel II.

### Frenos

- Los frenos cumplen con el estándar ISO 10265:2008.

### Información del nivel de sonido

- El nivel de potencia acústica dinámica declarado del espectador cuando se utiliza "ISO 6395:2008" para medir el valor de una máquina es 115 dBA. La medición se ha realizado con la velocidad del ventilador de refrigeración del motor al 70 % de su capacidad máxima. El nivel de sonido puede variar según las diferentes velocidades del ventilador de enfriamiento del motor.
- El nivel de presión acústica dinámica del operador es de 80 dBA cuando "ISO 6396:2008" se utiliza para medir el valor para una cabina cerrada. La medición se ha realizado con la velocidad del ventilador de refrigeración del motor al 70 % de su capacidad máxima. El nivel de sonido puede variar según las diferentes velocidades del ventilador de refrigeración del motor. La cabina cuenta con una instalación y mantenimiento adecuados. La medición se ha realizado con las puertas y ventanas de la cabina cerradas.
- Los niveles de sonido declarados enumerados anteriormente incluyen tanto la incertidumbre de medición como la incertidumbre debido a la variación de la producción.
- Es posible que se necesite protección auditiva cuando la máquina se opera con una estación del operador abierta, durante períodos prolongados, en un entorno ruidoso o con una cabina que no recibe el mantenimiento adecuado.
- Está disponible una configuración con insonorización que ofrece niveles reducidos de ruido para espectadores y operadores y cumple con los requisitos de sonido MAR-1 de Brasil y GB 16710-2010 de China.

### Información de niveles de sonido para máquinas en países de la Unión Europea y en países que adopten las "Directivas de la Unión Europea"

- Si está incluida, la etiqueta de certificación se utiliza para verificar la certificación de sonido ambiental de la máquina según los requisitos de la Unión Europea. El valor de la etiqueta indica el nivel de potencia acústica exterior garantizado ( $L_{WA}$ ) de 112 dBA en el momento de la fabricación y según las condiciones especificadas en "2000/14/EC".
- El nivel de presión acústica dinámica del operador es de 78 dBA cuando "ISO 6396:2008" se utiliza para medir el valor para una cabina cerrada. La medición se ha realizado con la velocidad del ventilador de refrigeración del motor al 70 % de su capacidad máxima. El nivel de sonido puede variar según las diferentes velocidades del ventilador de refrigeración del motor. La cabina cuenta con una instalación y mantenimiento adecuados. La medición se ha realizado con las puertas y ventanas de la cabina cerradas.
- Los niveles de sonido declarados enumerados anteriormente incluyen tanto la incertidumbre de medición como la incertidumbre debido a la variación de la producción.
- Es posible que se necesite protección auditiva cuando la máquina se opera con una estación del operador abierta, durante períodos prolongados, en un entorno ruidoso o con una cabina que no recibe el mantenimiento adecuado.

### Información de nivel acústico para máquinas en países de la Unión Económica Euroasiática

- El nivel de potencia acústica dinámica declarado del espectador cuando se utiliza "ISO 6395:2008" para medir el valor de una máquina es 115 dBA. La medición se ha realizado con la velocidad del ventilador de refrigeración del motor al 70 % de su capacidad máxima. El nivel de sonido puede variar según las diferentes velocidades del ventilador de enfriamiento del motor.
- El nivel de presión acústica dinámica del operador es de 80 dBA cuando "ISO 6396:2008" se utiliza para medir el valor para una cabina cerrada. La medición se ha realizado con la velocidad del ventilador de refrigeración del motor al 70 % de su capacidad máxima. El nivel de sonido puede variar según las diferentes velocidades del ventilador de refrigeración del motor. La cabina cuenta con una instalación y mantenimiento adecuados. La medición se ha realizado con las puertas y ventanas de la cabina cerradas.
- Los niveles de sonido declarados enumerados anteriormente incluyen tanto la incertidumbre de medición como la incertidumbre debido a la variación de la producción.
- Es posible que se necesite protección auditiva cuando la máquina se opera con una estación del operador abierta, durante períodos prolongados, en un entorno ruidoso o con una cabina que no recibe el mantenimiento adecuado.

## Filtración avanzada de cabina

### Cabina del operador

- Conducciones de climatización distribuidas, con control automático de temperatura y velocidad de ventilación, que proporcionan al operador la máxima comodidad sin necesidad de intervención.
- Mantenimiento reducido del núcleo del condensador con ventiladores automáticamente reversibles.
- La filtración avanzada de cabina Cat es estándar.

### Filtración avanzada de cabina Cat

- Protección del operador ante partículas respirables (tamaño 0,3-10 micrones).
- Cabina presurizada y sostenible (componente de cumplimiento de sílice de los EE. UU.).
- Mantenimiento reducido con filtros de alta eficiencia y mayor vida útil.
- Protección para todos los componentes de cabina: electrónicos, etc.
- Ayuda a la conformidad con los requisitos de la Tabla 1 de la Norma Sílica de la Administración de Salud y Seguridad Ocupacional para cabinas de operador.
- Mejora de filtrado multinivel para una mayor eficiencia opcional. Comuníquese con su distribuidor Cat para consultar la disponibilidad.
  - MERV 16 - Equipamiento estándar
  - HEPA
  - Carbón activado + HEPA
  - ABEK1 + HEPA

# Especificaciones tubería/forestal D7

## Características tecnológicas

La más amplia variedad de funciones tecnológicas para ayudarle a aprovechar al máximo su topadora.

Grade	Pantalla Básica/ no ARO	Pantalla Premium/ no ARO	ARO con Assist	Grade con 3D
Grade con 3D	—	—	+ <sup>1</sup>	✓
Preparado para control de terceros con Grade	—	+	✓	✓
<b>ASSIST</b>				
Slope Indicate	✓	✓	✓	✓
Stable Blade				
Slope Assist				
Monitor de carga de la cuchilla	—	—	✓	✓
Traction Control				
AutoCarry™				
<b>VISION/DETECT</b>				
Cámara trasera HD con líneas de respaldo	—	✓	✓	✓
<b>LINK</b>				
Celular Product Link	✓	✓	✓	✓
Modalidad Dual Product Link	⊕	⊕	⊕	⊕
Flash remoto/Solución de problemas remotos	✓	✓	✓	✓
Conectividad Grade	—	—	✓	✓
<b>CARACTERÍSTICAS DEL OPERADOR</b>				
ID del operador <sup>2</sup>	—	✓	✓	✓
Seguridad de la máquina - Código de acceso <sup>2</sup>	✓	✓	✓	✓
Seguridad de la máquina - Bluetooth <sup>2</sup>	—	⊕	⊕	⊕

<sup>1</sup> Requiere accesorio habilitado por software (SEA)

<sup>2</sup> Comuníquese con su distribuidor para habilitar

✓ Estándar

+ Opción de instalación del distribuidor

⊕ Opción de fábrica

**Nota:** Las tecnologías Grade y de asistencia, con la excepción de Slope Indicate, no son compatibles con Angle Blade.

## Equipo estándar y opcional

El equipo estándar y el equipo opcional pueden variar. Consulte con su distribuidor Cat si desea obtener más información.

	Estándar	Opcional		Estándar	Opcional
<b>TREN DE FUERZA</b>			<b>ENTORNO DEL OPERADOR</b>		
Motor diésel Cat C9.3B	✓		Cabina completamente rediseñada con ROPS y FOPS integrados, vidrio de puerta de un solo panel, ventanas corredizas, con filtración avanzada de cabina Cat	✓	
Transmisión de 4 velocidades totalmente automática con divisor de par de embrague de bloqueo (LUC)	✓		Cabina de alto nivel para escombros, completamente rediseñada con ROPS y FOPS integrados, puertas de policarbonato resistentes a impactos, ventanas laterales sólidas para un mejor aislamiento, prefiltro propulsado con filtración avanzada de cabina Cat para un mejor desempeño y vida útil del filtro		✓
Posenfriador aire a aire (ATAAC)	✓		Pantalla del panel de indicadores de 8 pulg (203 mm)	✓	
Radiador de placa de barra de aluminio	✓		Pantalla táctil de cristal líquido a todo color de 10 pulg (254 mm)		✓
Dirección diferenciada con bomba hidráulica dedicada	✓		Cámara de visión trasera integrada		✓
Prefiltro de aire del motor con expulsión de polvo	✓		Características clave de la máquina en la pantalla		✓
Prefiltro de aire del motor con rejilla y expulsión de polvo		✓	Asiento de tela con soporte lumbar ajustable mecánicamente	✓	
Motor con protección térmica		✓	Asiento de cuero Deluxe calefactado/ventilado con soporte lumbar ajustable electrónicamente		✓
Apagado del motor cuando no se encuentra en funcionamiento		✓	Controles de dirección y ejecución electrohidráulicos	✓	
Refrigerante alargador de vida útil	✓		Control de palanca universal	✓	
Mandos finales de doble reducción - Estándar o LGP	✓		Control de palanca universal - ARO		✓
Mandos finales de doble reducción - Arctic		✓	Filtro de aire fresco	✓	
Separador del agua del sistema de combustible	✓		Prefiltro de filtro de aire fresco propulsado		✓
Bomba eléctrica de cebado de combustible	✓		Sistema HVAC modular montado en cabina con ventiladores automáticamente reversibles. Control automático de temperatura y soplador con conductos distribuidos	✓	
Ventilador de demanda hidráulico	✓		Preparado para radio de comunicación		✓
Ventilador hidráulico reversible		✓	Espejo retrovisor	✓	
Eliminación de ruido		✓	Cinturón de seguridad retractable de 76 mm (3 pulg)	✓	
Núcleos de radiador resistentes a los escombros	✓		Portavasos	✓	
Auxiliar automático de arranque con éter	✓		Reposapie	✓	
Filtro de aire del motor con indicador de servicio electrónico	✓		Radio de entretenimiento con Bluetooth y micrófono		✓
Calentador de agua de las camisas (110V o 220V)		✓	Compartimento para alimentos	✓	
<b>TECNOLOGÍA CAT</b>			Limpiaparabrisas	✓	
Slope Indicate	✓		Puertos USB y AUX		✓
ARO con Assist		✓	Interruptor de presencia de operario	✓	
- Slope Assist					
- Traction Control					
- Stable Blade					
- Blade Load Monitor					
- AutoCarry					
- Preparado para Third Party Grade Control					
Cat Grade con 3D		✓			
- Pantalla táctil Grade a todo color de 10 pulg (254 mm)					
- Receptores y antenas Grade					
- Accesorio con software Grade (SEA)					
- Funciones ARO con Assist					
Product Link, celular	✓				
Product Link - Doble Celular/Satélite		✓			
Flash remoto/Solución de problemas remotos	✓				
Conectividad Grade		✓			
Identificación del operador		✓			
Seguridad de la máquina - Código de acceso	✓				
Seguridad de la máquina - Bluetooth		✓			
Preparado para control remoto		✓			
Cat Command para explanación		✓			

(continúa en la página siguiente)



# Equipos optativos y estándar para tubería/forestal D7

## Equipo estándar y opcional (continuación)

El equipo estándar y el equipo opcional pueden variar. Consulte con su distribuidor Cat si desea obtener más información.

	Estándar	Opcional		Estándar	Opcional
<b>TREN DE RODAJE</b>			<b>SERVICIO Y MANTENIMIENTO</b>		
Tren de rodaje estándar	✓		Extracción de la cabina en 30 minutos		✓
Tren de rodaje de baja presión sobre el suelo (LGP)**		✓	Grifos de presión centralizados y remotos	✓	
Trabajos pesados (HDXL con DuraLink™)	✓		Drenajes ecológicos		✓
Rodillos de soporte	✓		Intervalos de servicio extendidos (motor de 500 horas, tren de fuerza de 1000 horas)	✓	
Reguladores de cadenas hidráulicos	✓		Centro de mantenimiento a nivel del suelo (desconexión eléctrica remota, interruptor de parada secundario y horómetro)	✓	
Cadena y rodillo lubricados por la vida útil	✓		Llenado rápido de combustible		✓
Zapatas de cadena para trabajos moderados (consulte tabla en página 27)	✓		Cambio de aceite de alta velocidad		✓
Zapatas de cadena para trabajos extremos (consulte tabla en página 27)		✓	Puertas de radiador perforadas, laminadas y abatibles	✓	
Bastidor de rodillos de cadena - 7 rodillos inferiores	✓		Piso de cabina de acceso rápido		*
Bastidor de rodillos de cadena - 8 rodillos inferiores		✓	Luz de trabajo bajo cubierta		✓
Protectores guía del bastidor de rodillos de cadena: central, parcial o completo (NOTA: los protectores guía centrales son estándar en la máquina LGP)		✓	Cubiertas de motor extraíbles, perforadas y abatibles	✓	
<b>CUCHILLAS</b>			<b>BATERÍAS, ARRANCADORES, ALTERNADORES Y REFRIGERANTE</b>		
Semiuniversal		✓	Alternador de 95 Amp	✓	
Hoja recta		✓	Alternador de 150 Amp		✓
Hola de ángulo		*	Alternador con conductos de 150 Amp		✓
Hoja universal - solamente configuración estándar		✓	Arrancador de 24 voltios	✓	
Cuchilla forestal/limpieza de terrenos		*	Refrigerante del motor, -37 °C (-35 °F)	✓	
<b>SISTEMA HIDRÁULICO</b>			<b>ACCESORIOS</b>		
Sistema hidráulico de detección de carga	✓		Desgarrador con paralelogramo fijo/cuchillas curvas		✓
Bombas independientes de dirección y ejecución	✓		Desgarrador con paralelogramo ajustable/cuchillas curvas		✓
<b>SISTEMA ELÉCTRICO</b>			<b>CUBIERTAS Y PANTALLAS</b>		
Luces - 4 LED	✓		Protectores inferiores - estándar	✓	
Luces - 6 LED		✓	Protectores inferiores - resistentes y sellados		*
Luces premium - 12 LED		✓	Protecciones de tanque de combustible		*
Alarma de respaldo	✓		Pasamanos	✓	
Luces de advertencia integradas		✓	Cubiertas para luces premium, frontal y lateral		✓
Convertidor: 15 Amp, 12V de salida	✓		Paquete de escobillas		✓
Claxon de advertencia	✓		Pantalla trasera fija		*
			Pantalla trasera abatible		✓
			Pantalla lateral abatible		✓

\*Recomendado

\*\*No disponible en todas las áreas. Por favor, averigüe disponibilidad con su distribuidor Cat.



Para obtener más información sobre los productos Cat, los servicios de los distribuidores y las soluciones de la industria, visite nuestro sitio web: [www.cat.com](http://www.cat.com)

© 2020 Caterpillar

Todos los derechos reservados

Los materiales y las especificaciones están sujetos a cambios sin previo aviso. Las máquinas en las fotografías pueden incluir equipos adicionales. Consulte con su distribuidor Cat para conocer las opciones disponibles.

CAT, CATERPILLAR, LET'S DO THE WORK, sus respectivos logotipos, "Caterpillar Corporate Yellow", la imagen comercial "Power Edge" y Cat "Modern Hex", así como la identidad corporativa y de producto utilizada en este documento, son marcas comerciales de Caterpillar y no pueden ser usadas sin permiso.

ASXQ3037 (11-2020)  
Número de compilación: 17A  
(Afr-ME, APD, Aus-NZ, China, CIS,  
Hong Kong, India, Indonesia,  
S Am, Taiwán, Tailandia, Turquía)

