

326

EXCAVADORA HIDRÁULICA



Potencia del motor

ISO 14396

159 kW (213 hp)

ISO 14396 (DIN)

216 hp (métrico)

Peso en orden de trabajo

25 700 kg (56 600 lb)

Cumple con el estándar de emisiones Stage III de China para su uso fuera de carretera, equivalente al Tier 3 de la EPA de los EE. UU. y Stage IIIA de la UE.

CAT[®]

ALTO RENDIMIENTO "TODO EN UNO"

Excavadoras Hidráulicas Cat® 326 ofrecen:

- + TECNOLOGÍAS QUE IMPULSAN LA EFICIENCIA DEL OPERADOR
- + INTERVALOS DE MANTENIMIENTO MÁS LARGOS
- + MENOR CONSUMO DE COMBUSTIBLE

Listo para ayudar a que su negocio sea más rentable, Caterpillar le ofrece una excavadora de bajo costo por unidad de producción que es perfecta para aplicaciones de servicio mediano a pesado.



LA CAT® 326

ELEVANDO EL ESTÁNDAR

La excavadora hidráulica Cat 326 sube el nivel de desempeño y tecnología que aumentan la eficiencia y la comodidad del operador. El 326 marcará el ritmo de la productividad y las ganancias en su operación.



REDUZCA EL CONSUMO DE COMBUSTIBLE HASTA EN UN 10 %¹

Los tres modos de potencia y el control automático de la velocidad del motor minimizan el uso de combustible y aumentan la eficiencia del motor.

AUMENTAR LA EFICIENCIA EN EL LUGAR DE TRABAJO HASTA UN 45 %

Produzca más con las actualizaciones de Grade 2D y 3D opcionales y las tecnologías Cat estándar.

REDUZCA COSTOS DE MANTENIMIENTO HASTA EN UN 20 %¹

Los intervalos de mantenimiento más prolongados y la menor cantidad de elementos de mantenimiento se combinan para aumentar el tiempo de actividad y reducir los costos.

¹En comparación con la 326D2.



AUMENTE SU PRODUCTIVIDAD POR HASTA UN 45 % CON TECNOLOGÍA CAT® INTEGRADA FÁCIL DE USAR

TECNOLOGÍAS ESTÁNDAR INCLUIR:



CAT GRADE CON 2D

Cat Grade con 2D ayuda a los operadores a conseguir la nivelación deseada de forma más rápida. Los procesadores y sensores integrados brindan orientación en tiempo real sobre la distancia que se va a nivelar sin suposiciones. Trabaje de manera más segura con menos personal de tierra necesario para verificar el área de trabajo en busca de obstáculos o niveles.



CAT PAYLOAD

Cat Payload le ayuda a alcanzar objetivos de carga precisos para mejorar su eficiencia operativa. Recoja una carga de material – con una combinación de cucharón y pulgar o accesorios de garfios y bivalva – y obtenga una estimación del peso en tiempo real sin balancearse. Combine con VisionLink® para administrar sus objetivos de producción de forma remota (disponible para descargar a USB).



CAT GRADE ASSIST

Los movimientos automatizados de la pluma, el brazo y el cucharón otorgan cortes más precisos con menos esfuerzo. El operador simplemente establece la profundidad y la inclinación en el monitor y activa la excavación con una sola palanca.



BUCKET ASSIST

Establezca y olvídense del ángulo deseado del cucharón, mientras que bucket assist mantiene su ángulo prescrito en pendientes, nivelación, excavación de zanjas y nivelación fina.



BOOM ASSIST

Mantenga las cadenas en el suelo durante los trabajos de levantamiento y de excavación difícil.



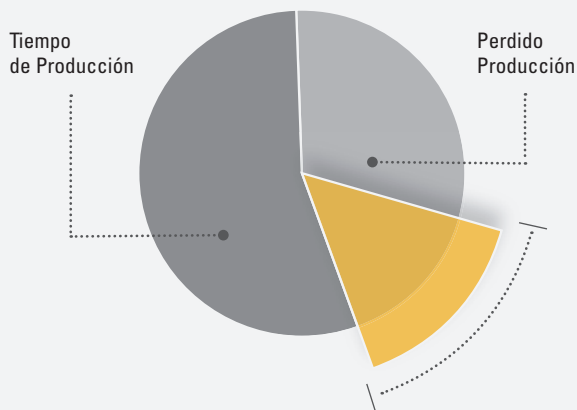
SWING ASSIST

Use menos esfuerzo del operador cuando el giro de la excavadora se detiene en los puntos de ajuste definidos por el operador al cargar y al excavar zanjas.



¿QUÉ PASARÍA SI
PUDIERAS TENER

MÁS TIEMPO ?



Las ineficiencias en el lugar de trabajo, como esperar o rehacer un trabajo dos veces, reducen la producción. El uso de tecnologías integradas puede aumentar el tiempo y la productividad hasta en un 45 %.

TECNOLOGÍA CAT

REALIZA LOS TRABAJOS MÁS RÁPIDO
CON MENOS ESFUERZO DEL OPERADOR

MEJORAS OPCIONALES:

Cat Grade con Advanced 2D* y Cat Grade con 3D* aumentan la productividad y su potencial de ganancias. Cat Grade con Advanced 2D añade capacidades de diseño en el terreno por medio de un monitor adicional de pantalla táctil de alta resolución.

Cat Grade con 3D ofrece la posibilidad de elegir entre un sistema satelital de navegación global (GNSS) de una sola antena para mejorar la orientación, o un GNSS de doble antena para obtener la máxima eficiencia en la nivelación. Todos los sistemas Cat Grade son compatibles con radios y estaciones base de Trimble, Topcon, y Leica. ¿Ya ha invertido en infraestructura de Grade? Puede instalar sistemas de nivelación de Trimble, Topcon, y Leica en la máquina.

*Ambas actualizaciones Cat Grade 2D y 3D deben instalarse en la fábrica o después de la compra.

TECNOLOGÍA CAT PARA ADMINISTRACIÓN DE EQUIPOS

ELIMINA LAS SUPOSICIONES SOBRE EL MANEJO DE SU EQUIPO

La tecnología telemática de la administración de equipos Cat ayuda a eliminar la complejidad de administrar sus sitios de trabajo al recopilar datos generados por su equipo, materiales y personas y se los brinda en formularios personalizados.



PRODUCT LINK™

Product Link™ recopila datos de forma automática y precisa de sus activos: de cualquier tipo y de cualquier marca. La información de la ubicación, las horas, el consumo de combustible, la productividad, el tiempo de inactividad, los códigos de diagnóstico y el estado de la máquina se pueden ver en línea por medio de las aplicaciones web y celular.



VISIONLINK®

Acceda a la información en cualquier momento y en cualquier lugar con VisionLink®: úsela para tomar decisiones inteligentes que aumenten la productividad, reduzcan los costos, simplifiquen el mantenimiento y mejoren la seguridad y la protección del lugar de trabajo. Con diferentes opciones de nivel de suscripción, su distribuidor Cat puede ayudarlo a configurar exactamente lo que necesita para conectar su flota y administrar su negocio sin pagar cargos extras que no desee. Las suscripciones están disponibles a través de informes por celular o por satélite (o ambos).



Los servicios remotos son un conjunto de tecnologías que mejoran su eficiencia en el lugar de trabajo.

La resolución remota de problemas permite a su distribuidor Cat ejecutar prueba de diagnóstico en su máquina conectada, identificando posibles problemas mientras la máquina está en funcionamiento. La resolución remota de problemas garantiza que el técnico llegue con las piezas y herramientas correctas la primera vez, lo cual elimina los viajes adicionales para ahorrarle tiempo y dinero.

El servicio de Flash Remoto actualiza el software a bordo sin la presencia de un técnico, reduciendo el tiempo de actualización hasta en un 50 %. Puede iniciar la actualización cuando le resulte conveniente, lo que aumenta su eficiencia operativa general.

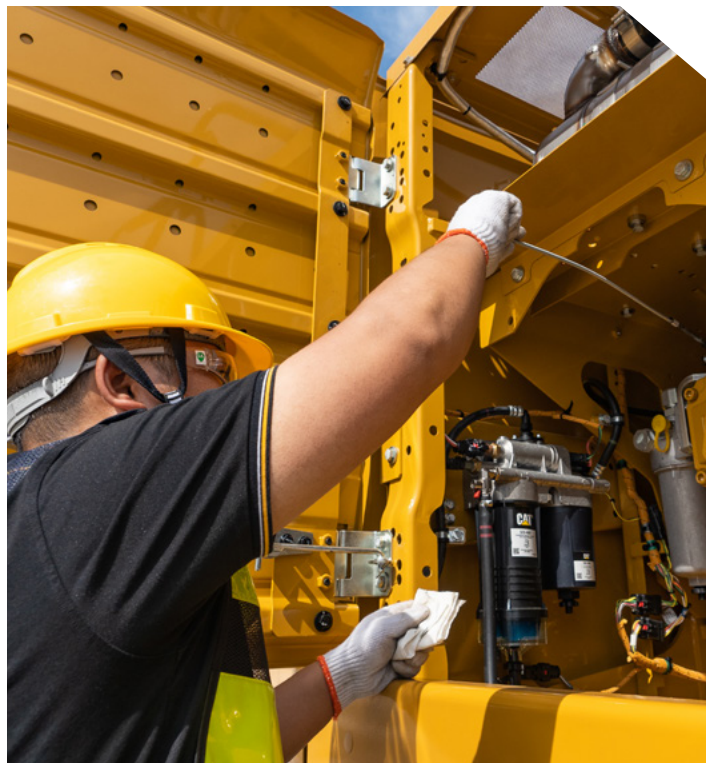
La **aplicación Cat** le ayuda a administrar sus activos – en cualquier momento – directamente desde su teléfono inteligente. Puede ver la ubicación de su flota, el horario y otra información que necesita conocer. Recibirá alertas críticas para el mantenimiento requerido e incluso puede solicitar el servicio a su distribuidor Cat local.

AHORRE TIEMPO Y ESFUERZO EN LA OBRA

CON MÁS AHORRO DE COMBUSTIBLE Y MANTENIMIENTO MÁS FÁCIL

Cat 326 ofrece hasta un 10 % menos de consumo de combustible gracias a las tecnologías integradas de Cat y:

- + Mayor vida útil del combustible, el aceite hidráulico y el filtro de aire
- + No hay filtros de drenaje de caja o piloto para reemplazar
- + Mantenimiento al 100 % a nivel del suelo y comprobación del nivel de aceite del motor





AHORRE HASTA UN 20 % EN COSTOS DE MANTENIMIENTO

¿QUÉ HARÍAS CON MÁS?

LAS REDUCCIONES CLAVES DE LOS COSTOS DE MANTENIMIENTO INCLUYEN:

- + Mantenimiento a nivel del suelo y orificios para muestreo programado de aceite (S-O-SSM)
- + Vida útil del filtro e intervalos de mantenimiento rastreados a través del monitor en la cabina
- + Los ventiladores de refrigeración de alta eficiencia solo funcionan cuando es necesario
- + El rendimiento mejorado del filtro de aceite hidráulico ayuda a que dure un 50 % más que los diseños anteriores

RECORDATORIOS DE SERVICIO SIMPLIFICADOS

Aumente la productividad con recordatorios de servicio proactivos. Nuestro nuevo sistema integrado de gestión de health del vehículo alerta al operador con una orientación de servicio paso a paso junto con las piezas necesarias, para que no experimente ningún tiempo de inactividad innecesario.



MANTÉNGASE SEGURO TODOS LOS DÍAS

HECHO:

Causa #1 de accidentes de construcción: **CAÍDAS***

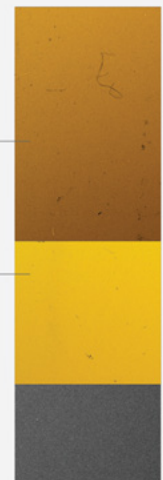
CAÍDAS

EL **49%** DE LAS CAÍDAS RESULTAN EN LESIONES GRAVES

EL **30%** DE LAS CAÍDAS RESULTAN EN LA MUERTE

326

100% MANTENIMIENTO A NIVEL DEL SUELO AYUDA A PREVENIR CAÍDAS



*<https://www.ncbi.nlm.nih.gov/pmc/articles/PMC4962179/>

DISEÑO DE CABINA CÓMODA

HACE EL TRABAJO DURO MÁS FÁCIL



Tu trabajo te lleva a lugares difíciles y desafiantes. Es por eso que diseñamos la cabina 326 para ayudar a proteger al operador de la fatiga, el estrés, el ruido y las temperaturas extremas.

ELIGE TU CABINA Y SUS CARACTERÍSTICAS DE CONFORT

Todas las cabinas cuentan con climatizador automático. La cabina Comfort ofrece un asiento con suspensión mecánica. El asiento Deluxe tiene calefacción y suspensión neumática ajustable.

TODO ESTÁ AL ALCANCE

Todos los controles de la excavadora están ubicados justo frente a usted: consola abatible en la cabina deluxe, puertos USB para carga y conectividad, posavasos y portabotellas, y almacenamiento en los compartimentos trasero y de la consola.

HACERLO CLARO Y SEGURO

La cabina con estructura de protección en caso de vuelcos (ROPS, por sus siglas en inglés) con certificación ISO es insonorizada y hermética. Las ventanas grandes y el perfil frontal, derecho y trasero inferior de la máquina dan una visibilidad excepcional del lugar de trabajo sin necesidad de inclinarse constantemente hacia adelante. Una cámara de visión trasera estándar mantiene al operador al tanto de su entorno en todo momento. También está disponible la actualización a la función de visibilidad de 360°.



MONITOR DE PANTALLA TÁCTIL

La mayoría de los ajustes de la máquina se pueden controlar a través del monitor de pantalla táctil de alta resolución de 203 mm (8 pulgadas) o de 254 mm (10 pulgadas) opcional. Un segundo monitor de pantalla táctil de 254 mm (10 pulgadas) está disponible para las actualizaciones tecnológicas.



CONFIGURACIÓN DE LA MÁQUINA

Acceda al manual del operador al alcance de su mano, así como al selector de modalidad de potencia para mantener la productividad mientras usa menos combustible.



PALANCAS UNIVERSALES AJUSTABLES

Programa sus preferencias de joystick (patrón y respuesta): la excavadora recordará su configuración cada vez que vaya a trabajar. Facilite el movimiento de la excavadora con el brazo de dirección Cat. Simplemente pulse un botón y utilice una mano para desplazarse y girar en lugar de las dos manos o los pies en palancas o pedales. Añadir un relé auxiliar le permite encender o apagar una radio CB, una luz de baliza e, incluso, un sistema de riego para supresión de polvo sin tener que quitar sus manos de la palanca universal.



ARRANQUE CON BOTÓN SIN LLAVE

La 326 posee un botón de encendido del motor sin llaves. Esto agrega seguridad a la máquina; utiliza códigos de identificación del operador para limitar y rastrear el acceso a la máquina. Los códigos se pueden ingresar manualmente o mediante un llavero Bluetooth® opcional.



LAS CARACTERÍSTICAS DE SEGURIDAD DESTACAN



CAT DETECT DETECCIÓN DE PERSONAS

La detección de personas de Cat Detect ayuda a proteger el activo más valioso de cualquier obra: las personas. El sistema utiliza cámaras inteligentes con sensores de profundidad para proporcionar al operador alertas visuales y auditivas, de manera que pueda actuar inmediatamente cuando una persona se acerque demasiado a la excavadora.

CONTROL REMOTO CAT COMMAND

Mejore la seguridad en el lugar de trabajo al agregar Cat Command a su flota. El sistema de control remoto viene con todo lo necesario para operar fuera de la cabina. La consola Command le permite operar hasta a 400 metros (437 yardas) de distancia. La estación Command le permite trabajar prácticamente en cualquier lugar.

TECNOLOGÍA E-FENCE

Tanto si utiliza una combinación de cucharón y pulgar como un martillo, garfios o bivalva, E-Fence detiene automáticamente el movimiento de la excavadora utilizando los límites que usted establezca en el monitor para todo el entorno de trabajo – arriba, abajo, lados y frente.

E-Fence protege el equipo de daño y reduce las multas relacionadas con zonificación o daño de servicios utilitarios subterráneos. Los límites automáticos, incluso, ayudan a evitar la fatiga del operador al reducir los giros o excavaciones excesivas.

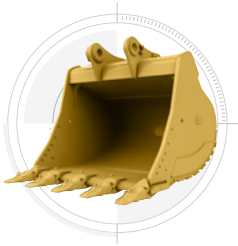
INSPECCIÓN DE LA ILUMINACIÓN

Facilite el trabajo de mantenimiento y hágalo de forma más segura con la iluminación de inspección opcional. Con sólo accionar un interruptor, las luces iluminarán el motor, la bomba, la batería y los compartimientos del radiador para mejorar la visibilidad.

MEJORE SU PRODUCTIVIDAD Y SUS GANANCIAS CON LOS ACCESORIOS CAT

Puede mejorar fácilmente el desempeño de su máquina al utilizar cualquiera de los accesorios Cat. Cada accesorio Cat está diseñado para adaptarse al peso y a la potencia de las excavadoras Cat para lograr mejor desempeño, seguridad y estabilidad.

CUCHARONES



GARFIOS



LA LOCALIZACIÓN DE LOS ACCESORIOS HECHA MÁS FÁCIL

El Localizador de accesorios Cat PL161 es un dispositivo Bluetooth que hace que sea rápido y fácil encontrar sus accesorios y otros equipos. El lector de Bluetooth integrado en la excavadora o la aplicación Cat de su teléfono ubicarán el dispositivo automáticamente.

Ahorre más tiempo y energía con la función de reconocimiento de herramientas de trabajo que se encuentra disponible. Un simple movimiento de la herramienta acoplada confirma su identidad; también se asegura que todas las configuraciones de los accesorios sean correctas para que pueda ponerse a trabajar con rapidez y eficiencia.

MULTIPROCESADORES



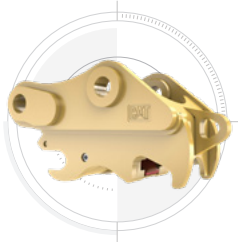
ROTADOR DE INCLINACIÓN



HAGA TRABAJO DE DIFÍCIL ALCANCE

Con una rotación de 360° y una acción de inclinación de lado a lado de 40°, un rotador de inclinación Cat le ayudará a realizar trabajos complejos con mayor rapidez. Una nueva actualización del sistema de fábrica permite que la herramienta funcione con Cat 2D Grade, Assist, Payload, y E-Fence. Incluye palancas universales instaladas en fábrica, pero utiliza el monitor de cabina estándar para mostrar la herramienta y activar su SecureLock™ de manera que no tenga que gastar dinero en un monitor adicional. Además, funciona perfectamente con otras marcas sin necesidad de hardware adicional. Todo lo que tiene que hacer es simplemente seleccionar "Instalación del sistema de rotador de inclinación de terceros" en el monitor, realizar la calibración y ponerse a trabajar.

ACOPLADORES RÁPIDOS



MARTILLOS HIDRÁULICOS



PREVENGA EL USO Y DESGASTE DEL MARTILLO

Proteja su herramienta de martillo contra el sobrecalentamiento y el desgaste rápido. La detención automática del martillo le avisa después de 15 segundos de golpes continuos y luego se apaga automáticamente después de 30 segundos – todo para prolongar la vida útil de la herramienta.

DISEÑADO PARA ASUMIR EL TRABAJO DURO QUE HACES TODOS LOS DÍAS.

UNA MÁQUINA EN LA QUE PUEDE CONFIAR



MENOS MANTENIMIENTO =

MENORES COSTOS



Menos Aceite



Menos Mangueras



Menos Acoplamientos

CARACTERÍSTICAS DE DURABILIDAD

- + El sistema electrohidráulico requiere menos aceite, menos mangueras y menos acoplamientos para un menor mantenimiento y menores costos.
- + Los mandos y rodamientos de balanceo más grandes soportan más par de giro para hacer trabajos más pesados.
- + La estructura delantera reforzada y el bastidor soportan más levantamiento, más contrapeso y más par.
- + El tanque hidráulico de forma ovalada aumenta la resistencia a la tensión.
- + Los componentes tecnológicos están integrados en la máquina para una mayor protección.
- + Engrase las cadenas lubricadas con un pasador maestro para entregar el doble de la fuerza de retención.

ESPECIFICACIONES TÉCNICAS

Visite cat.com para ver todas las especificaciones.

MOTOR		
Modelo del motor	Cat® C7.1	
Potencia del motor		
ISO 14396	159 kW	213 hp
ISO 14396 (DIN)	216 hp (métrico)	
Potencia neta		
ISO 9249	157,8 kW	212 hp
ISO 9249 (DIN)	215 hp (métrico)	
Calibre	105 mm	4 pulg
Carrera	135 mm	5 pulg
Cilindrada	7,01 L	428 pulg ³
<ul style="list-style-type: none"> • La potencia anunciada se prueba según la norma especificada vigente en el momento de la fabricación. • La potencia neta anunciada es la potencia disponible en el volante cuando el motor está equipado con ventilador, sistema de admisión de aire, sistema de escape y alternador. • Velocidad del motor a 1900 rpm. 		

SISTEMA HIDRÁULICO		
Sistema principal – Flujo máximo – Implemento	481 L/min	127 gal/min
Presión máxima – Equipamiento – Normal	35 000 kPa	5075 psi
Presión máxima – Equipo – Modalidad de levantamiento pesado/Aumento automático de excavación	38 000 kPa	5510 psi
Presión máxima – Desplazamiento	35 000 kPa	5075 psi
Presión máxima – Giro	28 400 kPa	4118 psi

MECANISMO DE GIRO		
Velocidad de giro	9,8 rpm	
Par de giro máximo	106 kN-m	78 180 lbf-ft

PESOS DE LA MÁQUINA		
Peso en orden de trabajo	26 100 kg	57 500 lb
Tren de rodaje largo, pluma de alcance HD, brazo HD R2.95 m (9'7"), cucharón HD de 1,76 m ³ (2,30 yd ³), zapatas con garras triple de 700 mm (28") y contrapeso de 4,6 tm (10 141 lb).		
Peso en orden de trabajo	25 700 kg	56 600 lb
Tren de rodaje largo, pluma de alcance HD, brazo HD de R2.95 m (9'7"), cucharón HD 1,54 m ³ (2,01 yd ³), zapatas con garras triple de 600 mm (24") y contrapeso de 4,6 tm (10 141 lb).		

CAPACIDADES DE SERVICIO DE REABASTECIMIENTO		
Tanque de combustible	474 L	125,2 gal
Sistema de enfriamiento	25 L	6,6 gal
Aceite del motor	25 L	6,6 gal
Mando de giro	11,5 L	3,0 gal
Mando final (cada uno)	4,5 L	1,2 gal
Sistema hidráulico (incluido el tanque)	310 L	81,9 gal
Tanque hidráulico	147 L	38,8 gal

DIMENSIONES		
Pluma	Alcance de 5,9 m (19'4") HD	
Brazo	Alcance de 2,95 m (9'8") HD	
Cucharón	HD 1,54 m ³ (2,01 yd ³)	
Altura del embarque (parte superior de la cabina)	3000 mm	9'10"
Altura del pasamanos	3000 mm	9'10"
Longitud de embarque	10 060 mm	33'0"
Radio de giro de la cola	3000 mm	9'10"
Longitud de la cadena hasta el centro de los rodillos	3830 mm	12'6"
Espacio libre sobre el suelo	440 mm	1'5"
Entrevía	2590 mm	8'6"
Anchura de transporte – zapatas de 600 mm (24")	3190 mm	10'6"
Espacio libre del contrapeso	1060 mm	3'6"

RANGOS Y FUERZAS DE TRABAJO		
Pluma	Alcance de 5,9 m (19'4") HD	
Brazo	Alcance de 2,95 m (9'8") HD	
Cucharón	HD 1,54 m ³ (2,01 yd ³)	
Alcance máximo a nivel del suelo	10 120 mm	33'2"
Altura máxima de corte	9640 mm	31'6"
Altura máxima de carga	6620 mm	21'7"
Altura mínima de carga	2390 mm	7'8"
Profundidad máxima de corte para la parte inferior nivelada de 2440 mm (8'0")	6640 mm	21'9"
Profundidad máxima de excavación en pared vertical	5110 mm	16'9"
Fuerza de excavación del cucharón (ISO)	166 kN	37 320 lbf
Fuerza de excavación del brazo (ISO)	121 kN	27 200 lbf

EQUIPO ESTÁNDAR Y OPTATIVO

El equipo estándar y optativo pueden variar. Consulte con su distribuidor Cat si desea obtener más información.

PLUMAS Y BRAZOS	ESTÁNDAR	OPCIONAL
Pluma de alcance de 5,9 m (19'4")		● ¹
Pluma de alcance HD de 5,9 m (19'4")		● ²
Pluma de alcance superlargo de 10,2 m (33'6")		● ³
Brazo de alcance de 2,5 m (8'2")		● ¹
Brazo de alcance HD de 2,95 m (9'8")		● ²
Brazo de alcance superlargo de 7,85 m (25'9")		● ³
CABINA	ESTÁNDAR	OPTATIVO
Estructura de protección en Caso de Vuelcos (ROPS)	●	
Asiento con suspensión mecánica (solo Comfort)	●	
Asiento con suspensión neumática calefactado (solo Deluxe)	●	
Monitor LCD de pantalla táctil de alta resolución de 203 mm (8 pulg)	●	
Monitor LCD de pantalla táctil de alta resolución de 254 mm (10 pulg)		●
Brazo de dirección Cat®		●
Relé auxiliar		●
TECNOLOGÍAS CAT	ESTÁNDAR	OPTATIVO
Cat Product Link™	●	
Flash remoto	●	
Solución de problemas remotos	●	
Cat Grade con 2D y memoria de desplazamiento*	●	
Cat Grade con Advanced 2D		●
Cat Grade con 3D GNSS simple		●
Cat Grade con 3D GNSS dual		●
Cat Assist*	●	
Cat Payload*	●	
Sistema delimitador 2D E-Fence*	●	
SISTEMA ELÉCTRICO	ESTÁNDAR	OPTATIVO
Baterías de 1000 CCA que no requieren mantenimiento	●	
Luces de funcionamiento LED con temporizador	●	
Luz LED en el chasis, luces derechas e izquierdas en la pluma, luces en la cabina	●	
Iluminación en 360°		●
MOTOR	ESTÁNDAR	OPTATIVO
Motor diésel monoturbo Cat C7.1	●	
Tres modalidades de potencia seleccionables: Power, smart, eco	●	
Apagado automático del motor al no estar en uso	●	
Capacidad de enfriamiento en temperaturas altas de 52 °C (125 °F) con reducción de la potencia del motor	●	
Capacidad de arranque en temperaturas bajas de -18 °C (0 °F)	●	
Capacidad de arranque en frío a -32 °C (-25 °F)		● ⁴
Filtro de aire de doble elemento con antefiltro integrado	●	
Ventiladores eléctricos de enfriamiento reversibles	●	
Capacidad de biodiésel hasta B20	●	

SISTEMA HIDRÁULICO	ESTÁNDAR	OPTATIVO
Circuitos de regeneración de la pluma y del brazo	●	
Calefacción hidráulica automática	●	
Desplazamiento automático de dos velocidades	●	
Válvula reductora de corrimiento de la pluma y del brazo	●	
Aumento automático de excavación**	●	
Levantamiento pesado automático **	●	
Bomba principal electrónica tipo tándem	●	
Filtro hidráulico principal de tipo elemento	●	
SERVICIO Y MANTENIMIENTO	ESTÁNDAR	OPTATIVO
Orificios de muestreo para el muestreo programado de aceite (S-O-S SM)	●	
Varillas de medición de aceite del motor a nivel del suelo y de la plataforma	●	
Bomba de abastecimiento de combustible eléctrica con apagado automático		●
Sistema integrado de gestión de health del vehículo		●
PROTECCIÓN Y SEGURIDAD	ESTÁNDAR	OPTATIVO
Cat Detect Detección de personas		●
Cámara de visión trasera	●	
Cámara de visión lateral al lado derecho		●
Visibilidad en 360°		●
Interruptor de apagado del motor a nivel del suelo	●	
Pasamanos y manija del lado derecho	●	
Bocina de señalización o advertencia	●	
Alarma de oscilación		●
Iluminación de inspección		●
Control remoto Cat Command		● ⁵
TREN DE RODAJE Y ESTRUCTURAS	ESTÁNDAR	OPTATIVO
Zapatas de garra doble de 600 mm (24")		● ⁶
Zapatas con garra triple de 600 mm (24")		● ⁷
Zapatas de garra triple de 700 mm (28")		● ⁸
Zapatas de garra triple de 790 mm (31")		●
Puntos inmovilizadores en el bastidor principal	●	
Contrapeso de 4,6 tm (10 141 lb)	●	
Contrapeso de 6,7 tm (14 771 lb) para alcance superlargo		● ³

*Opcional en máquinas equipadas con una pluma de alcance superlargo

**No disponible para alcance superlargo

¹ Solo en Australia y Nueva Zelanda

² Todas las regiones, excepto Australia y Nueva Zelanda

³ Todas las regiones, excepto Australia, Nueva Zelanda, Hong Kong y Taiwán

⁴ Solo para África, Medio Oriente, Eurasia y América del Sur

⁵ Solo para América del Sur

⁶ Solo para Hong Kong, Taiwán y América del Sur

⁷ Todas las regiones excepto América del Sur

⁸ Solo para Eurasia, Sudeste de Asia y América del Sur

Visite la página web www.cat.com para obtener información más completa sobre los productos Cat, los servicios del distribuidor y las soluciones industriales.

© 2022 Caterpillar. Todos los derechos reservados.

Los materiales y las especificaciones están sujetos a cambios sin previo aviso. Las máquinas en las fotografías pueden incluir equipos adicionales. Consulte con su distribuidor Cat para conocer las opciones disponibles.

CAT, CATERPILLAR, LET'S DO THE WORK, sus respectivos logotipos, Product Link, S-O-S, "Caterpillar Corporate Yellow", la imagen comercial "Power Edge" y "Modern Hex" de Cat, así como la identidad corporativa y de producto aquí utilizados, son marcas comerciales de Caterpillar y no pueden utilizarse sin autorización.

VisionLink es una marca registrada de Caterpillar Inc., registrada en los Estados Unidos y en otros países.

www.cat.com www.caterpillar.com

ASXQ3408-01
Reemplaza a ASXQ3408-00
Número de compilación: 07E
(África y Medio Oriente, Australia,
Nueva Zelanda, Eurasia, Hong Kong,
Sudeste de Asia, América del Sur
[excepto Brasil, Taiwán])





326

Excavadora Hidráulica

Especificaciones técnicas

La configuración y las características pueden variar según la región. Consulte a su distribuidor Cat® para conocer la disponibilidad en su zona.

Índice

Especificaciones	2
Motor	2
Mecanismo de giro	2
Pesos	2
Cadena	2
Tracción	2
Sistema hidráulico	2
Capacidad de llenado de servicio	2
Normas	2
Rendimiento acústico	2
Pesos en orden de trabajo y presiones sobre el suelo	3
Pesos de los componentes principales	4
Dimensiones	5
Gamas de trabajo y fuerzas	6
Capacidades de levantamiento de la pluma de alcance: contrapeso de 4,6 mt (10.140 lb)	7
Capacidades de levantamiento de la pluma de alcance superlargo: contrapeso de 7,4 mt (16.310 lb)	9
Especificaciones y compatibilidad del cucharón	15
Guía de opciones de accesorios	16
Equipo estándar y optativo	23
Juegos y accesorios instalados por el distribuidor	25
Opciones de cabina	26

Excavadora Hidráulica 326 Especificaciones

Motor

Modelo de motor	Cat® C7.1	
Potencia neta		
ISO 9249:2007	157,8 kW	212 hp
ISO 9249:2007 (DIN)	215 hp (métricos)	
Potencia del motor		
ISO 14396:2002	159 kW	213 hp
ISO 14396:2002 (DIN)	216 hp (métricos)	
Calibre	105 mm	4"
Carrera	135 mm	5"
Cilindrada	7,0 L	428 pulg ³
Capacidad para biodiésel	Hasta B20 ⁽¹⁾	

- Cumple con las normas de emisiones Stage III de China para uso fuera de carretera, equivalentes a Tier 3 de la EPA de EE.UU. y Stage IIIA de la Unión Europea.
- Se recomienda su uso hasta en 4.500 m (14.760') de altitud con reducción de potencia del motor sobre 3.000 m (9.840').
- La potencia anunciada se prueba según la norma especificada en vigencia en el momento de fabricación.
- La potencia neta publicada es la potencia disponible en el volante cuando el motor está equipado con un sistema de ventilador y admisión de aire, y un sistema de escape y alternador.
- Velocidad del motor a 1.900 rpm.

⁽¹⁾ Los motores Cat son compatibles con combustible diésel mezclado con los siguientes combustibles con menor intensidad de carbono hasta:

- ✓ Un 100 % de biodiésel FAME (fatty acid methyl ester, éster metílico de ácido graso)*
- ✓ Un 100 % de combustibles diésel renovables, HVO (hydrogenated vegetable oil, aceite vegetal hidrogenado) y GTL (gas-to-liquid, gas a líquido)

Consulte las instrucciones para una correcta aplicación. Consulte a su distribuidor Cat o las "Recomendaciones de fluidos para máquinas Caterpillar" (SEBU6250) para obtener más detalles.

*Para usar mezclas con un contenido superior al 20 % de biodiésel, consulte a su distribuidor Cat.

Mecanismo de giro

Velocidad de giro	9,8 rpm	
Par de giro máximo	106 kN·m	78.180 lbf·pie

Pesos

Peso en orden de trabajo	26.100 kg	57.500 lb
--------------------------	-----------	-----------

- Tren de rodaje largo, pluma de alcance HD, brazo HD R2.95 m (9' 7"), cucharón HD de 1,76 m³ (2,30 yd³), zapatas con garra triple de 700 mm (28") y contrapeso de 4,6 mt (10.141 lb).

Cadena

Ancho de la zapata de cadena	600 mm	24"
Ancho de la zapata de cadena	700 mm	28"
Ancho de la zapata de cadena	790 mm	31"
Cantidad de zapatas (en cada lado)	51	
Cantidad de rodillos de cadena (a cada lado)	8	
Cantidad de rodillos de soporte (en cada lado)	2	

Tracción

Rendimiento en pendientes	35°/70 %	
Velocidad máxima de desplazamiento	5,7 km/h	3,5 mph
Impulso máximo de la barra de tiro	226 kN	50.807 lbf

Sistema hidráulico

Sistema principal: flujo máximo del implemento	481 L/min (bombas 241 × 2)	127 gal/min (bombas 64 × 2)
Presión máxima – Equipo – Normal	35.000 kPa	5.075 lb/pulg ²
Presión máxima – Modalidad de levantamiento pesado/ Auto Dig Boost	38.000 kPa	5.510 lb/pulg ²
Presión máxima – Desplazamiento	35.000 kPa	5.075 lb/pulg ²
Presión máxima – Rotación	28.400 kPa	4.118 lb/pulg ²
Cilindro de la pluma – Calibre	135 mm	5"
Cilindro de la pluma – Carrera	1.305 mm	51"
Cilindro del brazo – Calibre	140 mm	6"
Cilindro del brazo – Carrera	1.660 mm	65"
Cilindro del cucharón – Calibre	130 mm	5"
Cilindro del cucharón – Carrera	1.156 mm	46"

Capacidad de llenado de servicio

Capacidad del tanque de combustible	474 L	125,2 gal EE.UU.
Sistema de enfriamiento	25 L	6,6 gal EE.UU.
Aceite del motor (con filtro)	25 L	6,6 gal EE.UU.
Mando de giro	11,5 L	3,0 gal EE.UU.
Mando final (cada uno)	4,5 L	1,2 gal EE.UU.
Sistema hidráulico (incluido el tanque)	310 L	81,9 gal EE.UU.
Tanque hidráulico (tubo de succión incluido)	147 L	38,8 gal EE.UU.

Normas

Frenos	ISO 10265:2008
Cabina/FOGS (optativo)	ISO 10262:1998 Level II
Cabina/ROPS	ISO 12117-2:2008

Rendimiento acústico

ISO 6395 (exterior)	103 dB(A)
ISO 6396 (dentro de la cabina)	71 dB(A)

- Cuando la instalación y los procedimientos de mantenimiento se han efectuado correctamente, la cabina ofrecida por Caterpillar, probada con las puertas y las ventanas cerradas de acuerdo con la norma ANSI/SAE J1166 OCT98, cumple con los requisitos de la OSHA y la MSHA sobre los límites de exposición al ruido para el operador, vigentes en la fecha de fabricación.
- Es posible que se requiera protección para los oídos si se opera con una cabina y una estación del operador abiertas (cuando no se han realizado los procedimientos de mantenimiento correctamente o cuando se opera con las puertas y ventanas abiertas) durante períodos prolongados o en ambientes con altos niveles de ruido.

Especificaciones de la Excavadora Hidráulica 326

Pesos en orden de trabajo y presiones sobre el suelo

	Zapatas con garras dobles de 600 mm (24")		Zapatas de garra triple de 700 mm (28")		Zapatas con garra triple de 790 mm (31")	
	Peso kg (lb)	Presión sobre el suelo kPa (lb/pulg ²)	Peso kg (lb)	Presión sobre el suelo kPa (lb/pulg ²)	Peso kg (lb)	Presión sobre el suelo kPa (lb/pulg ²)
Configuraciones de la máquina base						
Bastidor base con rodillos inferiores y rodillos superiores						
Contrapeso de 4,6 mt (10.140 lb) + máquina base de tren de rodaje largo						
Pluma de alcance HD + Brazo HD R2.95CB (9' 8") + cucharón HD de 1,76 m ³ (2,30 yd ³)	25.700 (56.600)	51 (7,4)	26.100 (57.500)	44 (6,4)	26.500 (58.200)	40 (5,8)
Pluma de alcance HD + brazo HD R2.95CB (9' 8") + cucharón HD de 1,54 m ³ (2,01 yd ³)	25.600 (56.400)	51 (7,4)	26.000 (57.300)	44 (6,4)	26.400 (58.100)	40 (5,8)
Bastidor base con rodillos inferiores y rodillos superiores						
Contrapeso de 7,4 mt (16.310 lb) + máquina base de tren de rodaje largo						
Pluma de alcance muy largo + brazo SLR7.85A (25' 9") + cucharón CC de 0,57 m ³ (0,75 yd ³)	28.900 (63.600)	57 (8,3)	29.300 (64.500)	50 (7,2)	29.600 (65.300)	45 (6,5)

Los pesos en orden de trabajo incluyen el tanque de combustible a un 90 % y un operador de 75 kg (165 lb).

Especificaciones de la Excavadora Hidráulica 326

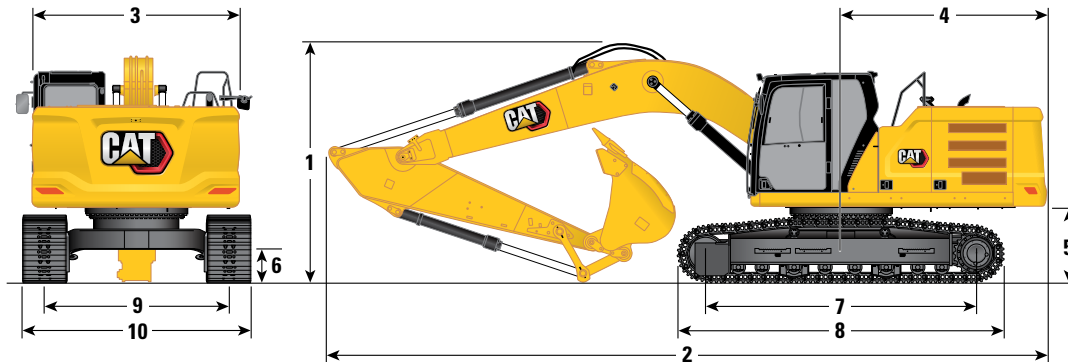
Pesos de los componentes principales

	kg	lb
Peso de la máquina base (con contrapeso de 4,6 mt [10.140 lb], bastidor superior, tren de rodaje largo con rodillos y dos cilindros de la pluma – no incluye pluma, brazo, cucharón, cilindro del brazo, cilindros del cucharón, cadenas, el tanque de combustible a un 90 % ni un operador de 75 kg [165 lb])	16.940	37.350
Peso de la máquina base (con contrapeso de 7,4 mt [16.310 lb], bastidor superior, tren de rodaje largo con rodillos y dos cilindros de la pluma – no incluye pluma, brazo, cucharón, cilindro del brazo, cilindros del cucharón, cadenas, el tanque de combustible a un 90 % ni un operador de 75 kg [165 lb]).	19.720	43.480
Zapatas de cadena:		
Zapatas de cadena de garra doble de 600 mm (24") de ancho y 13 mm (0,51") de grosor	3.250	7.170
Zapatas de cadena de garra triple de 700 mm (28") de ancho y 12,5 mm (0,49") de grosor	3.670	8.090
Zapatas de cadena de garra triple de 790 mm (31") de ancho y 12,5 mm (0,49") de grosor con extensión de escalones	4.000	8.820
Dos cilindros de la pluma	460	1.010
Peso del tanque de combustible a un 90 % y operador de 75 kg (165 lb)	510	1.120
Contrapesos:		
Contrapeso de 4,6 mt (10.140 lb)	4.600	10.140
Contrapeso de 7,4 mt (16.310 lb)	7.400	16.310
Tren de rodaje:		
Tren de rodaje largo	5.020	11.070
Pluma (incluye las tuberías, los pasadores y el cilindro del brazo):		
Pluma de alcance HD de 5,9 m (19' 4")	2.250	4.960
Pluma de alcance muy largo de 10,2 m (33' 6")	3.290	7.250
Brazo (incluye las tuberías, los pasadores, el cilindro y el varillaje del cucharón):		
Brazo de alcance HD R2.95CB (9' 8")	1.420	3.130
Brazo de alcance superlargo SLR7.85A (25' 9")	1.690	3.730
Cucharones (sin varillaje, con puntas y orejetas):		
Varillaje HD CB de 1,54 m ³ (2,01 yd ³)	1.200	2.650
Varillaje HD CB de 1,76 m ³ (2,30 yd ³)	1.290	2.840
Varillaje CC A de 0,57 m ³ (0,75 yd ³)	390	860
Varillaje CC A de 0,74 m ³ (0,97 yd ³)	460	1.010
Acopladores rápidos:		
Acoplador rápido de sujetapasador QC con pasadores	530	2.650
Acoplador rápido de sujetapasador QC sin pasadores	500	2.430

Especificaciones de la Excavadora Hidráulica 326

Dimensiones

Todas las dimensiones son aproximadas y pueden variar según la selección del cucharón.



Opciones de pluma

Pluma de alcance HD de 5,9 m (19' 4")

Pluma SLR de 10,2 m (33' 6")

Opciones de brazos

Brazo de alcance HD R2.95CB (9' 8")

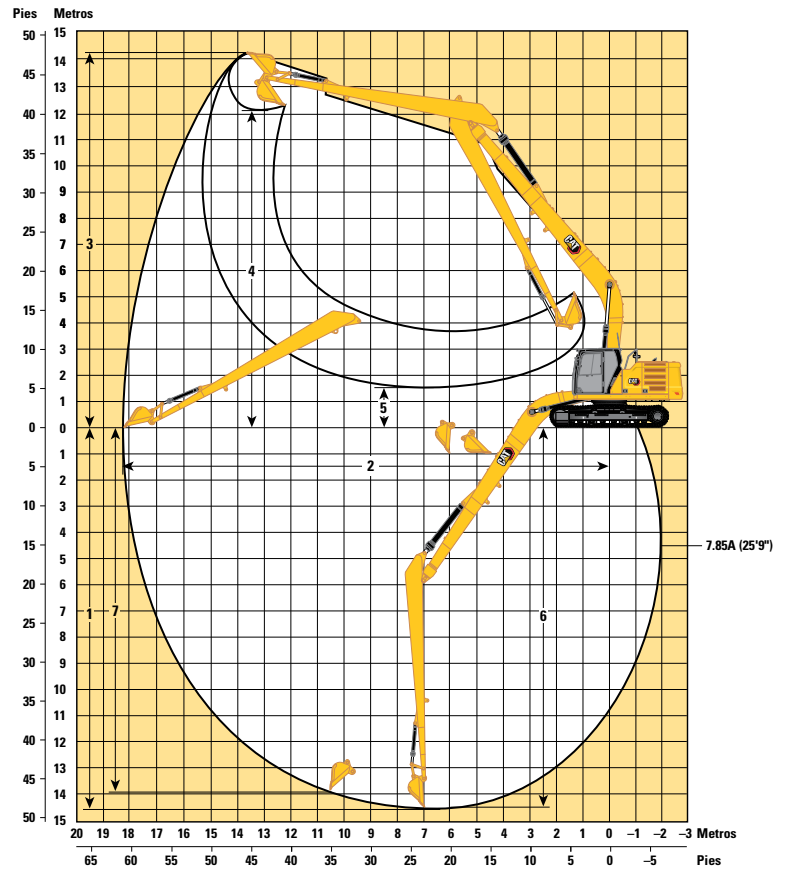
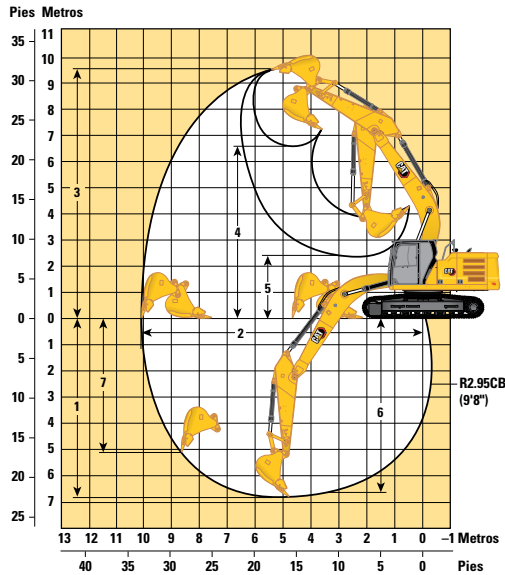
Brazo SLR 7.85A (25' 9")

	Pluma de alcance HD de 5,9 m (19' 4")		Pluma SLR de 10,2 m (33' 6")	
	Brazo de alcance HD R2.95CB (9' 8")		Brazo SLR 7.85A (25' 9")	
1 Altura de la máquina				
Altura de la cabina	3.000 mm	9' 10"	3.000 mm	9' 10"
Altura de FOGS	3.140 mm	10' 4"	3.140 mm	10' 4"
Altura del pasamanos	3.000 mm	9' 10"	3.000 mm	9' 10"
Con pluma/brazo/cucharón instalado	3.250 mm	10' 8"	3.160 mm	10' 4"
Con pluma/brazo instalado	3.120 mm	10' 3"	3.160 mm	10' 4"
Con pluma instalada	3.000 mm	9' 10"	3.000 mm	9' 10"
2 Longitud de la máquina:				
Con pluma/brazo/cucharón instalado	10.060 mm	33' 0"	14.350 mm	47' 1"
Con pluma/brazo instalado	10.040 mm	32' 11"	14.350 mm	47' 1"
Con pluma instalada	8.720 mm	28' 7"	13.250 mm	43' 6"
3 Ancho del bastidor superior	2.940 mm	9' 8"	2.940 mm	9' 8"
4 Radio de giro de la cola	3.000 mm	9' 10"	3.000 mm	9' 10"
5 Espacio libre del contrapeso	1.060 mm	3' 6"	1.060 mm	3' 6"
6 Espacio libre sobre el suelo	440 mm	1' 5"	440 mm	1' 5"
7 Longitud de la cadena: longitud hasta el centro de los rodillos	3.830 mm	12' 7"	3.830 mm	12' 7"
8 Longitud total de la oruga	4.640 mm	15' 3"	4.640 mm	15' 3"
9 Entrevía de cadena	2.590 mm	8' 6"	2.590 mm	8' 6"
10 Ancho del tren de rodaje:				
Con zapatas de 600 mm (24")	3.190 mm	10' 6"	3.190 mm	10' 6"
Con zapatas de 700 mm (28")	3.290 mm	10' 10"	3.290 mm	10' 10"
Con zapatas de 790 mm (31") con pasos	3.380 mm	11' 1"	3.380 mm	11' 1"
Tipo de cucharón	HD		DC	
Capacidad del cucharón	1,76 m ³	2,30 yd ³	0,57 m ³	0,75 yd ³
Radio de plegado del cucharón	1.660 mm	5' 5"	1.070 mm	3' 6"

Especificaciones de la Excavadora Hidráulica 326

Gamas y fuerzas de trabajo

Todas las dimensiones son aproximadas y pueden variar según la selección del cucharón.



Opciones de pluma

Pluma de alcance HD de 5,9 m (19' 4")

Pluma SLR de 10,2 m (33' 6")

Opciones de brazos

Brazo de alcance HD R2.95CB (9' 8")

Brazo SLR 7.85A (25' 9")

	Pluma de alcance HD de 5,9 m (19' 4")		Pluma SLR de 10,2 m (33' 6")	
	Brazo de alcance HD R2.95CB (9' 8")		Brazo SLR 7.85A (25' 9")	
1 Profundidad máxima de excavación	6.820 mm	22' 5"	14.580 mm	47' 10"
2 Alcance máximo en la línea a nivel del suelo	10.120 mm	33' 2"	18.280 mm	60' 0"
3 Altura máxima de corte	9.640 mm	31' 8"	14.210 mm	46' 7"
4 Altura máxima de carga	6.620 mm	21' 9"	12.150 mm	39' 10"
5 Altura mínima de carga	2.390 mm	7' 10"	1.500 mm	4' 11"
6 Profundidad máxima de corte con fondo plano de 2.240 mm (8' 0")	6.640 mm	21' 9"	14.480 mm	47' 6"
7 Profundidad máxima de excavación vertical	5.110 mm	16' 9"	13.980 mm	45' 10"
Fuerza de excavación del cucharón (ISO)*	166 kN	37.320 lbf	61 kN	13.710 lbf
Fuerza de excavación del brazo (ISO)*	121 kN	27.200 lbf	45 kN	10.120 lbf
Tipo de cucharón	HD		DC	
Capacidad del cucharón	1,76 m ³	2,30 yd ³	0,57 m ³	0,75 yd ³
Radio de plegado del cucharón	1.660 mm	5' 5"	1.070 mm	3' 6"

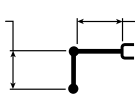
Presión Auto Dig Boost *8,5 % no incluida.

Especificaciones de la Excavadora Hidráulica 326

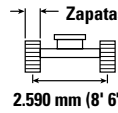
Capacidades de levantamiento de la pluma de alcance con contrapeso de 4,6 mt (10.140 lb), sin cucharón y con levantamiento pesado activado

Tren de rodaje largo

HD 2.95 (9' 8")
HD R2.95CB1

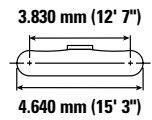


Alcance 5,9 m (19' 4")



Zapatas de cadena de garra triple de 700 mm (28")

2.590 mm (8' 6")



3.830 mm (12' 7")

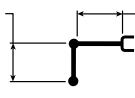
4.640 mm (15' 3")

		3.000 mm/10' 0"		4.500 mm/15' 0"		6.000 mm/20' 0"		7.500 mm/25' 0"		mm pie/pulg		
7.500 mm 25' 0"	kg lb					*7.050 *14.600	7.000 *14.600			*5.850 *13.000	*5.850 *13.000	6.430 20' 8"
6.000 mm 20' 0"	kg lb					*7.150 *15.650	6.950 14.950	*5.600 4.800		*5.550 *12.300	4.800 10.650	7.510 24' 5"
4.500 mm 15' 0"	kg lb			*9.350 *20.150	*9.350 *20.150	*8.000 *17.350	6.700 14.450	7.050 15.150	4.750 10.150	*5.550 *12.250	4.100 9.050	8.180 26' 9"
3.000 mm 10' 0"	kg lb			*11.950 *25.750	9.800 21.100	*9.200 *19.900	6.400 13.750	6.900 14.800	4.600 9.850	5.600 12.400	3.750 8.250	8.540 27' 11"
1.500 mm 5' 0"	kg lb			*14.250 *30.750	9.150 19.700	9.400 20.250	6.050 13.050	6.700 14.450	4.400 9.500	5.450 12.000	3.600 7.950	8.610 28' 3"
0 mm 0 (pies/pulg)	kg lb			14.700 31.450	8.800 18.950	9.200 19.700	5.850 12.600	6.600 14.150	4.300 9.250	5.550 12.250	3.650 8.050	8.420 27' 7"
-1.500 mm -5' 0"	kg lb	*11.350 *25.700	*11.350 *25.700	14.550 31.200	8.750 18.750	9.050 19.500	5.750 12.400	6.550 14.050	4.250 9.150	6.050 13.300	3.950 8.700	7.940 26' 0"
-3.000 mm -10' 0"	kg lb	*18.550 *42.200	17.650 37.700	*14.150 *30.650	8.800 18.900	9.100 19.600	5.800 12.500			7.100 15.750	4.650 10.250	7.120 23' 2"
-4.500 mm -15' 0"	kg lb	*15.750 *33.800	*15.750 *33.800	*11.600 *24.700	9.050 19.500					*8.650 *18.950	6.300 14.200	5.790 18' 8"

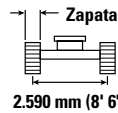
Capacidades de levantamiento de la pluma de alcance con contrapeso de 4,6 mt (10.140 lb), sin cucharón y con levantamiento pesado activado

Tren de rodaje largo

HD 2.95 (9' 8")
HD R2.95CB1

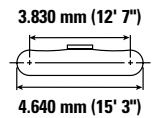


Alcance 5,9 m (19' 4")



Zapatas de cadena de garra triple de 790 mm (31")

2.590 mm (8' 6")



3.830 mm (12' 7")

4.640 mm (15' 3")

		3.000 mm/10' 0"		4.500 mm/15' 0"		6.000 mm/20' 0"		7.500 mm/25' 0"		mm pie/pulg		
7.500 mm 25' 0"	kg lb					*7.050 *14.600	*7.050 *14.600			*5.850 *13.000	*5.850 *13.000	6.430 20' 8"
6.000 mm 20' 0"	kg lb					*7.150 *15.650	7.050 15.100	*5.600 4.850		*5.550 *12.300	4.850 10.800	7.510 24' 5"
4.500 mm 15' 0"	kg lb			*9.350 *20.150	*9.350 *20.150	*8.000 *17.350	6.800 14.600	7.150 15.300	4.800 10.250	*5.550 *12.250	4.150 9.150	8.180 26' 9"
3.000 mm 10' 0"	kg lb			*11.950 *25.750	9.900 21.350	*9.200 *19.900	6.450 13.900	6.950 15.000	4.650 9.950	5.700 12.550	3.800 8.350	8.540 27' 11"
1.500 mm 5' 0"	kg lb			*14.250 *30.750	9.250 19.500	9.550 20.500	6.150 13.250	6.800 14.600	4.500 9.600	5.550 12.150	3.650 8.050	8.610 28' 3"
0 mm 0 (pies/pulg)	kg lb			14.850 31.850	8.900 19.200	9.300 19.950	5.950 12.750	6.650 14.350	4.350 9.350	5.650 12.400	3.700 8.150	8.420 27' 7"
-1.500 mm -5' 0"	kg lb	*11.350 *25.700	*11.350 *25.700	14.750 31.600	8.850 19.000	9.200 19.750	5.850 12.550	6.600 14.250	4.300 9.300	6.100 13.500	4.000 8.800	7.940 26' 0"
-3.000 mm -10' 0"	kg lb	*18.550 *42.200	17.850 38.150	*14.150 *30.650	8.900 19.150	9.250 19.850	5.850 12.650			7.200 15.950	4.700 10.400	7.120 23' 2"
-4.500 mm -15' 0"	kg lb	*15.750 *33.800	*15.750 *33.800	*11.600 *24.700	9.150 19.750					*8.650 *18.950	6.400 14.400	5.790 18' 8"



ISO 10567:2007



* Indica que la carga se limita por la capacidad hidráulica de levantamiento y no por la carga límite de equilibrio. Las cargas anteriores cumplen con la norma ISO 10567:2007 de capacidad de levantamiento de excavadoras hidráulicas. No exceden el 87 % de la capacidad hidráulica de levantamiento ni el 75 % de la capacidad de carga límite de equilibrio. De las capacidades de levantamiento antes indicadas, hay que deducir el peso de todos los accesorios de levantamiento. Las capacidades de levantamiento corresponden a una máquina en una superficie de apoyo firme y uniforme. El uso de un punto de sujeción del accesorio de la herramienta para manipular o levantar objetos puede afectar el rendimiento de levantamiento de la máquina.

La capacidad de levantamiento permanece en ±5 % en todas las zapatas de cadena disponibles.

Consulte siempre el Manual de Operación y Mantenimiento apropiado para obtener información específica del producto.

Especificaciones de la Excavadora Hidráulica 326

Capacidades de levantamiento de la pluma de alcance con contrapeso de 4,6 mt (10.140 lb), sin cucharón y con levantamiento pesado activado

Tren de rodaje largo

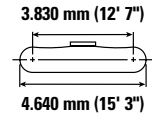
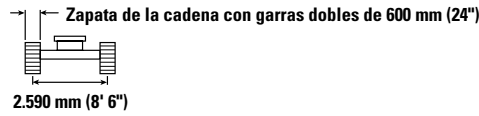
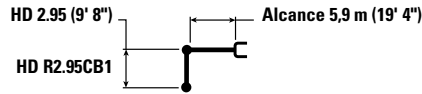


Diagrama de la herramienta	3.000 mm/10' 0"		4.500 mm/15' 0"		6.000 mm/20' 0"		7.500 mm/25' 0"		Diagrama de la herramienta		mm pie/pulg	
	kg	lb	kg	lb	kg	lb	kg	lb	kg	lb		
7.500 mm 25' 0"	kg				*7.050	6.900			*5.850	*5.850	6.430	
	lb				*14.600	*14.600			*13.000	*13.000	20' 8"	
6.000 mm 20' 0"	kg				*7.150	6.850	*5.600	4.700	*5.550	4.700	7.510	
	lb				*15.650	14.750			*12.300	10.500	24' 5"	
4.500 mm 15' 0"	kg		*9.350	*9.350	*8.000	6.600	6.950	4.650	*5.550	4.050	8.180	
	lb		*20.150	*20.150	*17.350	14.250	14.900	10.000	*12.250	8.900	26' 9"	
3.000 mm 10' 0"	kg		*11.950	9.650	*9.200	6.300	6.800	4.500	5.550	3.700	8.540	
	lb		*25.750	20.800	*19.900	13.550	14.550	9.700	12.200	8.100	27' 11"	
1.500 mm 5' 0"	kg		*14.250	9.000	9.300	6.000	6.600	4.350	5.350	3.550	8.610	
	lb		*30.750	19.400	19.950	12.850	14.200	9.350	11.800	7.800	28' 3"	
0 mm 0 (pies/pulg)	kg		14.450	8.650	9.050	5.750	6.450	4.250	5.500	3.600	8.420	
	lb		30.950	18.650	19.400	12.400	13.900	9.100	12.050	7.900	27' 7"	
-1.500 mm -5' 0"	kg	*11.350	*11.350	14.350	8.600	8.900	5.650	6.400	4.200	5.950	3.900	7.940
	lb	*25.700	*25.700	30.700	18.450	19.150	12.200	13.800	9.000	13.100	8.550	26' 0"
-3.000 mm -10' 0"	kg	*18.550	17.350	*14.150	8.650	8.950	5.700		7.000	4.550	7.120	
	lb	*42.200	37.100	*30.650	18.600	19.250	12.300		15.500	10.100	23' 2"	
-4.500 mm -15' 0"	kg	*15.750	*15.750	*11.600	8.900				*8.650	6.200	5.790	
	lb	*33.800	*33.800	*24.700	19.200				*18.950	14.000	18' 8"	



ISO 10567:2007



* Indica que la carga se limita por la capacidad hidráulica de levantamiento y no por la carga límite de equilibrio. Las cargas anteriores cumplen con la norma ISO 10567:2007 de capacidad de levantamiento de excavadoras hidráulicas. No exceden el 87 % de la capacidad hidráulica de levantamiento ni el 75 % de la capacidad de carga límite de equilibrio. De las capacidades de levantamiento antes indicadas, hay que deducir el peso de todos los accesorios de levantamiento. Las capacidades de levantamiento corresponden a una máquina en una superficie de apoyo firme y uniforme. El uso de un punto de sujeción del accesorio de la herramienta para manipular o levantar objetos puede afectar el rendimiento de levantamiento de la máquina.

La capacidad de levantamiento permanece en ±5 % en todas las zapatas de cadena disponibles.

Consulte siempre el Manual de Operación y Mantenimiento apropiado para obtener información específica del producto.

Especificaciones de la Excavadora Hidráulica 326

Capacidades de levantamiento de la pluma de alcance muy largo con contrapeso de 7,4 mt (16.310 lb), sin cucharón y con levantamiento pesado activado

Tren de rodaje largo

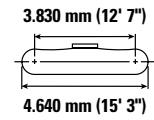
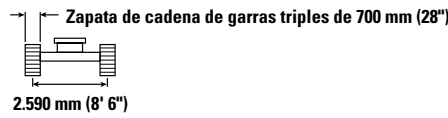
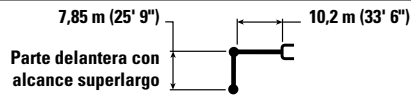


Diagrama de la herramienta	1.500 mm/60"		3.000 mm/120"		4.500 mm/180"		6.000 mm/240"		7.500 mm/300"		Diagrama de la herramienta		mm pulg	
	kg lb	kg lb	kg lb	kg lb	kg lb	kg lb	kg lb	kg lb	kg lb	kg lb	kg lb	kg lb		
12.000 mm 40' 0"	kg lb											*1.300 *2.800	*1.300 *2.800	13.940 45' 3"
10.500 mm 35' 0"	kg lb											*1.250 *2.700	*1.250 *2.700	14.930 48' 7"
9.000 mm 30' 0"	kg lb											*1.200 *2.650	*1.200 *2.650	15.720 51' 4"
7.500 mm 25' 0"	kg lb											*1.200 *2.650	*1.200 *2.650	16.330 53' 5"
6.000 mm 20' 0"	kg lb											*1.200 *2.650	*1.200 *2.650	16.780 54' 11"
4.500 mm 15' 0"	kg lb											*1.250 *2.700	*1.250 *2.700	17.090 56' 0"
3.000 mm 10' 0"	kg lb			*4.750	*4.750							*1.250 *2.750	*1.250 *2.750	17.260 56' 7"
1.500 mm 5' 0"	kg lb			*1.500 *3.500	*1.500 *3.500	*5.400 *12.750	*5.400 *12.750	*5.600 *12.100	*5.600 *12.100	*4.350 *9.350	*4.350 *9.350	*1.350 *2.900	1.300 2.800	17.300 56' 8"
0 mm 0 (pies/pulg)	kg lb			*1.600 *3.550	*1.600 *3.550	*3.600 *8.200	*3.600 *8.200	*6.550 *14.100	6.150 13.300	*4.950 *10.700	4.650 10.050	*1.400 *3.050	1.250 2.750	17.200 56' 5"
-1.500 mm -5' 0"	kg lb	*1.550 *3.400	*1.550 *3.400	*2.050 *4.600	*2.050 *4.600	*3.450 *7.800	*3.450 *7.800	*6.500 *14.900	5.650 12.200	*5.450 *11.750	4.300 9.200	*1.500 *3.250	1.250 2.750	16.970 55' 7"
-3.000 mm -10' 0"	kg lb	*2.150 *4.700	*2.150 *4.700	*2.600 *5.850	*2.600 *5.850	*3.800 *8.550	*3.800 *8.550	*6.150 *14.050	5.400 11.600	*5.800 *12.550	4.050 8.700	*1.600 *3.550	1.300 2.800	16.610 54' 5"
-4.500 mm -15' 0"	kg lb	*2.750 *6.050	*2.750 *6.050	*3.250 *7.250	*3.250 *7.250	*4.350 *9.800	*4.350 *9.800	*6.450 *14.700	5.250 11.300	*6.050 *13.050	3.900 8.400	*1.800 *3.950	1.350 2.950	16.090 52' 8"
-6.000 mm -20' 0"	kg lb	*3.350 *7.500	*3.350 *7.500	*3.950 *8.800	*3.950 *8.800	*5.050 *11.350	*5.050 *11.350	*7.100 *16.200	5.250 11.300	*6.150 *13.250	3.850 8.250	2.000 *4.450	1.450 3.150	15.410 50' 4"
-7.500 mm -25' 0"	kg lb	*4.050 *9.000	*4.050 *9.000	*4.700 *10.500	*4.700 *10.500	*5.900 *13.300	*5.900 *13.300	*7.700 *16.650	5.300 11.400	*6.100 *13.150	3.850 8.300	*2.350 *5.250	1.600 3.500	14.540 47' 5"
-9.000 mm -30' 0"	kg lb	*4.750 *10.650	*4.750 *10.650	*5.550 *12.450	*5.550 *12.450	*6.900 *15.650	*6.900 *15.650	*7.400 *15.950	5.450 11.750	*5.900 *12.700	3.950 8.500	*2.850 *6.450	1.800 4.050	13.450 43' 8"
-10.500 mm -35' 0"	kg lb	*5.550 *12.450	*5.550 *12.450	*6.500 *14.700	*6.500 *14.700	*8.200 *18.600	*8.200 *18.600	*6.850 *14.650	5.650 12.200	*5.500 *11.800	4.100 8.850	*3.100 *6.800	2.200 4.950	12.080 39' 0"
-12.000 mm -40' 0"	kg lb			*7.650 *17.350	*7.650 *17.350	*7.600 *16.100	*7.600 *16.100	*5.950 *12.600	*5.950 *12.600	*4.800 *10.150	4.350 9.400	*3.250 *7.150	2.900 6.600	10.300 32' 10"



ISO 10567:2007



* Indica que la carga se limita por la capacidad hidráulica de levantamiento y no por la carga límite de equilibrio. Las cargas anteriores cumplen con la norma ISO 10567:2007 de capacidad de levantamiento de excavadoras hidráulicas. No exceden el 87 % de la capacidad hidráulica de levantamiento ni el 75 % de la capacidad de carga límite de equilibrio. De las capacidades de levantamiento antes indicadas, hay que deducir el peso de todos los accesorios de levantamiento. Las capacidades de levantamiento corresponden a una máquina en una superficie de apoyo firme y uniforme. El uso de un punto de sujeción del accesorio de la herramienta para manipular o levantar objetos puede afectar el rendimiento de levantamiento de la máquina.

La capacidad de levantamiento permanece en ±5 % en todas las zapatas de cadena disponibles.

Consulte siempre el Manual de Operación y Mantenimiento apropiado para obtener información específica del producto.

(continúa en la siguiente página)

Especificaciones de la Excavadora Hidráulica 326

Capacidades de levantamiento de la pluma de alcance superlargo: contrapeso de 7,4 mt (16.310 lb), sin cucharón y con levantamiento pesado activado (continuación)

Tren de rodaje largo

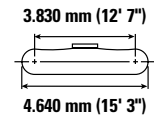
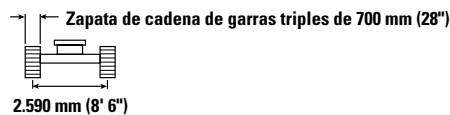
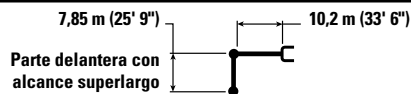


Diagrama de la pluma	9.000 mm/30' 0"		10.500 mm/35' 0"		12.000 mm (40' 0")		13.500 mm (45' 0")		15.000 mm (50' 0")		16.500 mm (55' 0")		Diagrama de la herramienta		mm pulg	
	kg lb	kg lb	kg lb	kg lb	kg lb	kg lb	kg lb	kg lb	kg lb	kg lb	kg lb	kg lb	kg lb	kg lb		
12.000 mm 40' 0"	kg lb						*1.750 *3.000	*1.750 *3.000					*1.300 *2.800	*1.300 *2.800	13.940 45' 3"	
10.500 mm 35' 0"	kg lb						*1.850 *4.100	*1.850 *4.100					*1.250 *2.700	*1.250 *2.700	14.930 48' 7"	
9.000 mm 30' 0"	kg lb						*1.900 *4.150	*1.900 *4.150	*1.950 *3.700	*1.950 *3.700			*1.200 *2.650	*1.200 *2.650	15.720 51' 4"	
7.500 mm 25' 0"	kg lb						*1.950 *4.250	*1.950 *4.250	*1.950 *4.300	*1.950 *4.300			*1.200 *2.650	*1.200 *2.650	16.330 53' 5"	
6.000 mm 20' 0"	kg lb					*4.600 *4.600	*2.050 *4.500	*2.050 *4.500	*2.050 *4.450	2.000 4.200	*1.600 1.600		*1.200 *2.650	*1.200 *2.650	16.780 54' 11"	
4.500 mm 15' 0"	kg lb					*2.300 *5.000	*2.300 *5.000	*2.200 *4.800	*2.200 *4.800	*2.100 *4.600	1.900 4.050	*2.000 *3.650	1.550 3.250	*1.250 *2.700	*1.250 *2.700	17.090 56' 0"
3.000 mm 10' 0"	kg lb	*3.150 *6.750	*3.150 *6.750	*2.800 *6.000	*2.800 *6.000	*2.550 *5.500	*2.550 *5.500	*2.350 *5.100	2.250 4.800	*2.250 *4.850	1.850 3.900	*2.150 *4.350	1.500 3.150	*1.250 *2.750	*1.250 *2.750	17.260 56' 7"
1.500 mm 5' 0"	kg lb	*3.600 *7.750	*3.600 *7.750	*3.100 *6.700	*3.100 *6.700	*2.750 *6.000	2.600 5.500	*2.550 *5.500	2.100 4.500	*2.350 *5.150	1.750 3.700	*2.250 *4.700	1.450 3.050	*1.350 *2.900	1.300 2.800	17.300 56' 8"
0 mm 0 (pies/pulg)	kg lb	*4.000 *8.650	3.650 7.850	*3.400 *7.400	2.950 6.300	*3.000 *6.500	2.400 5.150	*2.700 *5.850	2.000 4.250	*2.500 *5.400	1.650 3.500	*2.250 *4.700	1.400 2.900	*1.400 *3.050	1.250 2.750	17.200 56' 5"
-1.500 mm -5' 0"	kg lb	*4.400 *9.500	3.400 7.300	*3.700 *8.000	2.750 5.900	*3.200 *6.950	2.250 4.850	*2.850 *6.200	1.900 4.000	2.550 5.500	1.600 3.350	*2.200 *4.150	1.350 2.850	*1.500 *3.250	1.250 2.750	16.970 55' 7"
-3.000 mm -10' 0"	kg lb	*4.700 *10.100	3.200 6.850	*3.900 *8.500	2.600 5.550	*3.400 *7.350	2.150 4.600	2.950 6.300	1.800 3.850	2.500 5.400	1.550 3.250	*1.850 1.300	*1.600 *3.550	1.300 2.800	16.610 54' 5"	
-4.500 mm -15' 0"	kg lb	*4.900 *10.550	3.050 6.650	4.050 8.700	2.500 5.350	3.400 7.250	2.050 4.450	2.850 6.150	1.750 3.750	2.500 5.300	1.500 3.200		*1.800 *3.950	1.350 2.950	16.090 52' 8"	
-6.000 mm -20' 0"	kg lb	4.950 10.650	3.000 6.450	4.000 8.600	2.450 5.250	3.350 7.200	2.050 4.350	2.850 6.100	1.700 3.700	2.500 *5.150	1.500 3.200		2.000 *4.450	1.450 3.150	15.410 50' 4"	
-7.500 mm -25' 0"	kg lb	4.950 10.650	3.000 6.450	4.000 8.600	2.450 5.250	3.350 7.200	2.050 4.350	2.850 6.150	1.750 3.750				*2.350 *5.250	1.600 3.500	14.540 47' 5"	
-9.000 mm -30' 0"	kg lb	*4.850 *10.450	3.050 6.600	4.050 8.750	2.500 5.350	3.400 7.350	2.100 4.500						*2.850 *6.450	1.800 4.050	13.450 43' 8"	
-10.500 mm -35' 0"	kg lb	*4.550 *9.700	3.200 6.900	*3.800 *8.050	2.600 5.600	*3.100 5.600	2.200						*3.100 *6.800	2.200 4.950	12.080 39' 0"	
-12.000 mm -40' 0"	kg lb	*3.900 *8.200	3.400 7.400										*3.250 *7.150	2.900 6.600	10.300 32' 10"	



ISO 10567



* Indica que la carga se limita por la capacidad hidráulica de levantamiento y no por la carga límite de equilibrio. Las cargas anteriores cumplen con la norma ISO 10567:2007 de capacidad de levantamiento de excavadoras hidráulicas. No exceden el 87 % de la capacidad hidráulica de levantamiento ni el 75 % de la capacidad de carga límite de equilibrio. De las capacidades de levantamiento antes indicadas, hay que deducir el peso de todos los accesorios de levantamiento. Las capacidades de levantamiento corresponden a una máquina en una superficie de apoyo firme y uniforme. El uso de un punto de sujeción del accesorio de la herramienta para manipular o levantar objetos puede afectar el rendimiento de levantamiento de la máquina.

La capacidad de levantamiento permanece en $\pm 5\%$ en todas las zapatas de cadena disponibles.

Consulte siempre el Manual de Operación y Mantenimiento apropiado para obtener información específica del producto.

Especificaciones de la Excavadora Hidráulica 326

Capacidades de levantamiento de la pluma de alcance muy largo con contrapeso de 7,4 mt (16.310 lb), sin cucharón y con levantamiento pesado activado

Tren de rodaje largo

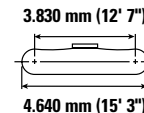
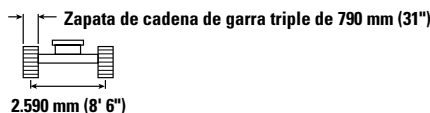
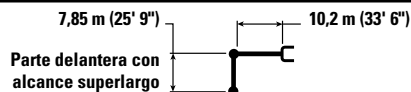


Diagrama de la herramienta	1.500 mm/60"		3.000 mm/120"		4.500 mm/180"		6.000 mm/240"		7.500 mm/300"		Diagrama de la herramienta		mm pulg	
	kg lb	kg lb	kg lb	kg lb	kg lb	kg lb	kg lb	kg lb	kg lb	kg lb	kg lb	kg lb		
12.000 mm 40' 0"												*1.300 *2.800	*1.300 *2.800	13.940 45' 3"
10.500 mm 35' 0"												*1.250 *2.700	*1.250 *2.700	14.930 48' 7"
9.000 mm 30' 0"												*1.200 *2.650	*1.200 *2.650	15.720 51' 4"
7.500 mm 25' 0"												*1.200 *2.650	*1.200 *2.650	16.330 53' 5"
6.000 mm 20' 0"												*1.200 *2.650	*1.200 *2.650	16.780 54' 11"
4.500 mm 15' 0"												*1.250 *2.700	*1.250 *2.700	17.090 56' 0"
3.000 mm 10' 0"												*1.250 *2.750	*1.250 *2.750	17.260 56' 7"
1.500 mm 5' 0"												*1.350 *2.900	1.300 2.850	17.300 56' 8"
0 mm 0 (pies/pulg)												*1.400 *3.050	1.300 2.800	17.200 56' 5"
-1.500 mm -5' 0"												*1.500 *3.250	1.300 2.800	16.970 55' 7"
-3.000 mm -10' 0"												*1.600 *3.550	1.300 2.850	16.610 54' 5"
-4.500 mm -15' 0"												*1.800 *3.950	1.350 3.000	16.090 52' 8"
-6.000 mm -20' 0"												*2.000 *4.450	1.450 3.200	15.410 50' 4"
-7.500 mm -25' 0"												*2.350 *5.250	1.600 3.550	14.540 47' 5"
-9.000 mm -30' 0"												*2.850 *6.450	1.850 4.100	13.450 43' 8"
-10.500 mm -35' 0"												*3.100 *6.800	2.250 5.000	12.080 39' 0"
-12.000 mm -40' 0"												*3.250 *7.150	2.900 6.700	10.300 32' 10"



ISO 10567:2007



* Indica que la carga se limita por la capacidad hidráulica de levantamiento y no por la carga límite de equilibrio. Las cargas anteriores cumplen con la norma ISO 10567:2007 de capacidad de levantamiento de excavadoras hidráulicas. No exceden el 87 % de la capacidad hidráulica de levantamiento ni el 75 % de la capacidad de carga límite de equilibrio. De las capacidades de levantamiento antes indicadas, hay que deducir el peso de todos los accesorios de levantamiento. Las capacidades de levantamiento corresponden a una máquina en una superficie de apoyo firme y uniforme. El uso de un punto de sujeción del accesorio de la herramienta para manipular o levantar objetos puede afectar el rendimiento de levantamiento de la máquina.

La capacidad de levantamiento permanece en $\pm 5\%$ en todas las zapatas de cadena disponibles.

Consulte siempre el Manual de Operación y Mantenimiento apropiado para obtener información específica del producto.

(continúa en la siguiente página)

Especificaciones de la Excavadora Hidráulica 326

Capacidades de levantamiento de la pluma de alcance superlargo: contrapeso de 7,4 mt (16.310 lb), sin cucharón y con levantamiento pesado activado (continuación)

Tren de rodaje largo

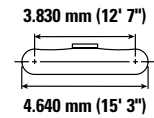
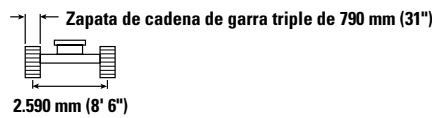
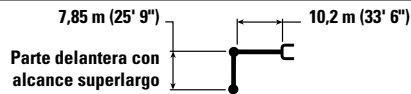


Diagrama de la pluma	9.000 mm/30' 0"		10.500 mm/35' 0"		12.000 mm (40' 0")		13.500 mm (45' 0")		15.000 mm (50' 0")		16.500 mm (55' 0")		Diagrama de la herramienta		mm pulg	
	kg lb	kg lb	kg lb	kg lb	kg lb	kg lb	kg lb	kg lb	kg lb	kg lb	kg lb	kg lb	kg lb	kg lb		
12.000 mm 40' 0"	kg lb						*1.750 *3.000	*1.750 *3.000					*1.300 *2.800	*1.300 *2.800	13.940 45' 3"	
10.500 mm 35' 0"	kg lb						*1.850 *4.100	*1.850 *4.100					*1.250 *2.700	*1.250 *2.700	14.930 48' 7"	
9.000 mm 30' 0"	kg lb						*1.900 *4.150	*1.900 *4.150	*1.950 *3.700	*1.950 *3.700			*1.200 *2.650	*1.200 *2.650	15.720 51' 4"	
7.500 mm 25' 0"	kg lb						*1.950 *4.250	*1.950 *4.250	*1.950 *4.300	*1.950 *4.300			*1.200 *2.650	*1.200 *2.650	16.330 53' 5"	
6.000 mm 20' 0"	kg lb					*4.600 *4.600	*2.050 *4.500	*2.050 *4.500	*2.050 *4.450	2.000 4.250	*1.600 *1.600		*1.200 *2.650	*1.200 *2.650	16.780 54' 11"	
4.500 mm 15' 0"	kg lb					*2.300 *5.000	*2.300 *5.000	*2.200 *4.800	*2.200 *4.800	*2.100 *4.600	1.950 4.100	*2.000 *3.650	1.550 3.300	*1.250 *2.700	*1.250 *2.700	17.090 56' 0"
3.000 mm 10' 0"	kg lb	*3.150 *6.750	*3.150 *6.750	*2.800 *6.000	*2.800 *6.000	*2.550 *5.500	*2.550 *5.500	*2.350 *5.100	2.250 4.850	*2.250 *4.850	1.850 3.950	*2.150 *4.350	1.500 3.200	*1.250 *2.750	*1.250 *2.750	17.260 56' 7"
1.500 mm 5' 0"	kg lb	*3.600 *7.750	*3.600 *7.750	*3.100 *6.700	*3.100 *6.700	*2.750 *6.000	2.600 5.600	*2.550 *5.500	2.150 4.550	*2.350 *5.150	1.750 3.750	*2.250 *4.700	1.450 3.100	*1.350 *2.900	1.300 2.850	17.300 56' 8"
0 mm 0 (pies/pulg)	kg lb	*4.000 *8.650	3.700 7.950	*3.400 *7.400	3.000 6.400	*3.000 *6.500	2.450 5.250	*2.700 *5.850	2.000 4.300	*2.500 *5.400	1.700 3.550	2.300 *4.700	1.400 2.950	*1.400 *3.050	1.300 2.800	17.200 56' 5"
-1.500 mm -5' 0"	kg lb	*4.400 *9.500	3.450 7.400	*3.700 *8.000	2.800 5.950	*3.200 *6.950	2.300 4.900	*2.850 *6.200	1.900 4.100	2.600 5.600	1.600 3.400	2.250 *4.150	1.350 2.900	*1.500 *3.250	1.300 2.800	16.970 55' 7"
-3.000 mm -10' 0"	kg lb	*4.700 *10.100	3.250 6.950	*3.900 *8.500	2.650 5.650	*3.400 *7.350	2.200 4.650	2.950 6.350	1.850 3.900	2.550 5.450	1.550 3.300	*1.850 *3.550	1.350 2.850	*1.600 *3.550	1.300 2.850	16.610 54' 5"
-4.500 mm -15' 0"	kg lb	*4.900 *10.550	3.100 6.700	*4.100 *8.850	2.550 5.400	3.450 7.350	2.100 4.500	2.900 6.250	1.800 3.800	2.500 5.400	1.500 3.250		*1.800 *3.950	1.350 3.000	16.090 52' 8"	
-6.000 mm -20' 0"	kg lb	*5.000 *10.750	3.050 6.550	4.050 8.750	2.500 5.300	3.400 7.300	2.050 4.400	2.900 6.200	1.750 3.750	2.500 *5.150	1.500 3.250		*2.000 *4.450	1.450 3.200	15.410 50' 4"	
-7.500 mm -25' 0"	kg lb	*5.000 *10.800	3.050 6.550	4.050 8.750	2.450 5.300	3.400 7.300	2.050 4.450	2.900 6.250	1.750 3.800				*2.350 *5.250	1.600 3.550	14.540 47' 5"	
-9.000 mm -30' 0"	kg lb	*4.850 *10.450	3.100 6.700	*4.100 *8.750	2.500 5.450	3.450 *7.400	2.100 4.550						*2.850 *6.450	1.850 4.100	13.450 43' 8"	
-10.500 mm -35' 0"	kg lb	*4.550 *9.700	3.250 7.000	*3.800 *8.050	2.650 5.700	*3.100 5.700	2.250						*3.100 *6.800	2.250 5.000	12.080 39' 0"	
-12.000 mm -40' 0"	kg lb	*3.900 *8.200	3.450 7.500										*3.250 *7.150	2.900 6.700	10.300 32' 10"	



ISO 10567



* Indica que la carga se limita por la capacidad hidráulica de levantamiento y no por la carga límite de equilibrio. Las cargas anteriores cumplen con la norma ISO 10567:2007 de capacidad de levantamiento de excavadoras hidráulicas. No exceden el 87 % de la capacidad hidráulica de levantamiento ni el 75 % de la capacidad de carga límite de equilibrio. De las capacidades de levantamiento antes indicadas, hay que deducir el peso de todos los accesorios de levantamiento. Las capacidades de levantamiento corresponden a una máquina en una superficie de apoyo firme y uniforme. El uso de un punto de sujeción del accesorio de la herramienta para manipular o levantar objetos puede afectar el rendimiento de levantamiento de la máquina.

La capacidad de levantamiento permanece en ±5 % en todas las zapatas de cadena disponibles.

Consulte siempre el Manual de Operación y Mantenimiento apropiado para obtener información específica del producto.

Especificaciones de la Excavadora Hidráulica 326

Capacidades de levantamiento de la pluma de alcance muy largo con contrapeso de 7,4 mt (16.310 lb), sin cucharón y con levantamiento pesado activado

Tren de rodaje largo

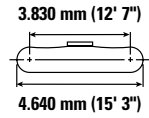
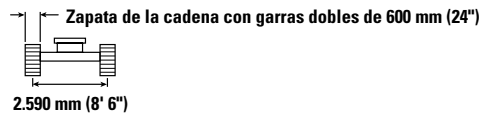
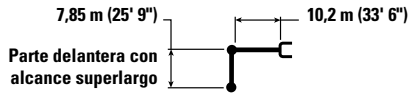


Diagrama de la pluma	1.500 mm/60"		3.000 mm/120"		4.500 mm/180"		6.000 mm/240"		7.500 mm/300"		Diagrama de la herramienta		mm pulg	
	kg lb	kg lb	kg lb	kg lb	kg lb	kg lb	kg lb	kg lb	kg lb	kg lb	kg lb	kg lb		
12.000 mm 40' 0"												*1.300 *2.800	*1.300 *2.800	13.940 45' 3"
10.500 mm 35' 0"												*1.250 *2.700	*1.250 *2.700	14.930 48' 7"
9.000 mm 30' 0"												*1.200 *2.650	*1.200 *2.650	15.720 51' 4"
7.500 mm 25' 0"												*1.200 *2.650	*1.200 *2.650	16.330 53' 5"
6.000 mm 20' 0"												*1.200 *2.650	*1.200 *2.650	16.780 54' 11"
4.500 mm 15' 0"												*1.250 *2.700	*1.250 *2.700	17.090 56' 0"
3.000 mm 10' 0"												*1.250 *2.750	*1.250 *2.750	17.260 56' 7"
1.500 mm 5' 0"												*1.350 *2.900	1.250 2.750	17.300 56' 8"
0 mm 0 (pies/pulg)												*1.400 *3.050	1.250 2.700	17.200 56' 5"
-1.500 mm -5' 0"												*1.500 *3.250	1.250 2.700	16.970 55' 7"
-3.000 mm -10' 0"												*1.600 *3.550	1.250 2.750	16.610 54' 5"
-4.500 mm -15' 0"												*1.800 *3.950	1.300 2.900	16.090 52' 8"
-6.000 mm -20' 0"												*2.000 *4.450	1.400 3.100	15.410 50' 4"
-7.500 mm -25' 0"												*2.350 *5.250	1.550 3.450	14.540 47' 5"
-9.000 mm -30' 0"												*2.850 *6.450	1.800 3.950	13.450 43' 8"
-10.500 mm -35' 0"												*3.100 *6.800	2.150 4.850	12.080 39' 0"
-12.000 mm -40' 0"												*3.250 *7.150	2.850 6.500	10.300 32' 10"



ISO 10567:2007



* Indica que la carga se limita por la capacidad hidráulica de levantamiento y no por la carga límite de equilibrio. Las cargas anteriores cumplen con la norma ISO 10567:2007 de capacidad de levantamiento de excavadoras hidráulicas. No exceden el 87 % de la capacidad hidráulica de levantamiento ni el 75 % de la capacidad de carga límite de equilibrio. De las capacidades de levantamiento antes indicadas, hay que deducir el peso de todos los accesorios de levantamiento. Las capacidades de levantamiento corresponden a una máquina en una superficie de apoyo firme y uniforme. El uso de un punto de sujeción del accesorio de la herramienta para manipular o levantar objetos puede afectar el rendimiento de levantamiento de la máquina.

La capacidad de levantamiento permanece en $\pm 5\%$ en todas las zapatas de cadena disponibles.

Consulte siempre el Manual de Operación y Mantenimiento apropiado para obtener información específica del producto.

(continúa en la siguiente página)

Especificaciones de la Excavadora Hidráulica 326

Capacidades de levantamiento de la pluma de alcance superlargo: contrapeso de 7,4 mt (16.310 lb), sin cucharón y con levantamiento pesado activado (continuación)

Tren de rodaje largo

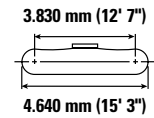
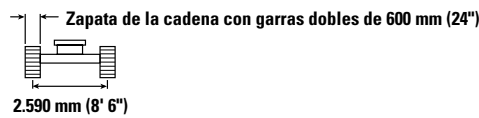
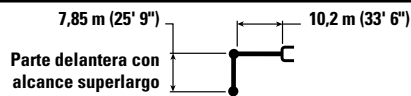


Diagrama de la pluma	9.000 mm/30' 0"		10.500 mm/35' 0"		12.000 mm (40' 0")		13.500 mm (45' 0")		15.000 mm (50' 0")		16.500 mm (55' 0")		Diagrama de la herramienta		mm pulg	
	kg lb	kg lb	kg lb	kg lb	kg lb	kg lb	kg lb	kg lb	kg lb	kg lb	kg lb	kg lb	kg lb	kg lb		
12.000 mm 40' 0"	kg lb						*1.750 *3.000	*1.750 *3.000					*1.300 *2.800	*1.300 *2.800	13.940 45' 3"	
10.500 mm 35' 0"	kg lb						*1.850 *4.100	*1.850 *4.100					*1.250 *2.700	*1.250 *2.700	14.930 48' 7"	
9.000 mm 30' 0"	kg lb						*1.900 *4.150	*1.900 *4.150	*1.950 *3.700	*1.950 *3.700			*1.200 *2.650	*1.200 *2.650	15.720 51' 4"	
7.500 mm 25' 0"	kg lb						*1.950 *4.250	*1.950 *4.250	*1.950 *4.300	*1.950 4.250			*1.200 *2.650	*1.200 *2.650	16.330 53' 5"	
6.000 mm 20' 0"	kg lb					*4.600 *4.600	*2.050 *4.500	*2.050 *4.500	*2.050 *4.450	1.950 4.150	*1.600 1.550		*1.200 *2.650	*1.200 *2.650	16.780 54' 11"	
4.500 mm 15' 0"	kg lb					*2.300 *5.000	*2.200 *4.800	*2.200 *4.800	*2.100 *4.600	1.900 4.000	*2.000 *3.650	1.500 3.200	*1.250 *2.700	*1.250 *2.700	17.090 56' 0"	
3.000 mm 10' 0"	kg lb	*3.150 *6.750	*3.150 *6.750	*2.800 *6.000	*2.800 *6.000	*2.550 *5.500	*2.550 *5.500	*2.350 *5.100	2.200 4.700	*2.250 *4.850	1.800 3.800	*2.150 *4.350	1.450 3.100	*1.250 *2.750	*1.250 *2.750	17.260 56' 7"
1.500 mm 5' 0"	kg lb	*3.600 *7.750	*3.600 *7.750	*3.100 *6.700	*3.100 *6.700	*2.750 *6.000	2.550 5.450	*2.550 *5.500	2.100 4.450	*2.350 *5.150	1.700 3.650	*2.250 *4.700	1.400 2.950	*1.350 *2.900	1.250 2.750	17.300 56' 8"
0 mm 0 (pies/pulg)	kg lb	*4.000 *8.650	3.600 7.750	*3.400 *7.400	2.900 6.200	*3.000 *6.500	2.350 5.050	*2.700 *5.850	1.950 4.150	*2.500 *5.400	1.600 3.450	2.200 *4.700	1.350 2.850	*1.400 *3.050	1.250 2.700	17.200 56' 5"
-1.500 mm -5' 0"	kg lb	*4.400 *9.500	3.350 7.150	*3.700 *8.000	2.700 5.800	*3.200 *6.950	2.200 4.750	*2.850 *6.200	1.850 3.950	2.550 5.400	1.550 3.300	2.150 *4.150	1.300 2.750	*1.500 *3.250	1.250 2.700	16.970 55' 7"
-3.000 mm -10' 0"	kg lb	*4.700 *10.100	3.150 6.750	*3.900 *8.500	2.550 5.450	*3.400 7.300	2.100 4.500	2.900 6.150	1.750 3.750	2.450 5.300	1.500 3.200	*1.850 1.300	1.300	*1.600 *3.550	1.250 2.750	16.610 54' 5"
-4.500 mm -15' 0"	kg lb	*4.900 *10.550	3.000 6.450	4.000 8.550	2.450 5.250	3.300 7.150	2.050 4.350	2.800 6.050	1.700 3.650	2.450 5.200	1.450 3.100			*1.800 *3.950	1.300 2.900	16.090 52' 8"
-6.000 mm -20' 0"	kg lb	4.850 10.450	2.950 6.350	3.950 8.450	2.400 5.150	3.300 7.050	2.000 4.250	2.800 6.000	1.700 3.600	2.450 *5.150	1.450 3.150			*2.000 *4.450	1.400 3.100	15.410 50' 4"
-7.500 mm -25' 0"	kg lb	4.850 10.450	2.950 6.350	3.950 8.450	2.400 5.150	3.300 7.050	2.000 4.300	2.800 6.050	1.700 3.650					*2.350 *5.250	1.550 3.450	14.540 47' 5"
-9.000 mm -30' 0"	kg lb	*4.850 *10.450	3.000 6.450	4.000 8.600	2.450 5.250	3.350 7.200	2.050 4.400							*2.850 *6.450	1.800 3.950	13.450 43' 8"
-10.500 mm -35' 0"	kg lb	*4.550 *9.700	3.150 6.750	*3.800 *8.050	2.550 5.500	*3.100 5.500	2.150							*3.100 *6.800	2.150 4.850	12.080 39' 0"
-12.000 mm -40' 0"	kg lb	*3.900 *8.200	3.350 7.250											*3.250 *7.150	2.850 6.500	10.300 32' 10"



ISO 10567



* Indica que la carga se limita por la capacidad hidráulica de levantamiento y no por la carga límite de equilibrio. Las cargas anteriores cumplen con la norma ISO 10567:2007 de capacidad de levantamiento de excavadoras hidráulicas. No exceden el 87 % de la capacidad hidráulica de levantamiento ni el 75 % de la capacidad de carga límite de equilibrio. De las capacidades de levantamiento antes indicadas, hay que deducir el peso de todos los accesorios de levantamiento. Las capacidades de levantamiento corresponden a una máquina en una superficie de apoyo firme y uniforme. El uso de un punto de sujeción del accesorio de la herramienta para manipular o levantar objetos puede afectar el rendimiento de levantamiento de la máquina.

La capacidad de levantamiento permanece en ±5 % en todas las zapatas de cadena disponibles.

Consulte siempre el Manual de Operación y Mantenimiento apropiado para obtener información específica del producto.

Especificaciones de la Excavadora Hidráulica 326

Especificaciones y compatibilidad del cucharón

	Varillaje	Ancho		Capacidad		Peso		Contrapeso	4,6 mt (10.140 lb)	7,4 mt (16.310 lb)
		mm	pulg	m ³	yd ³	kg	lb	Llenado %	Alcance HD	SLR
Con pasador (sin acoplador rápido)										
Servicio pesado	CB	1.350	54	1,54	2,02	1.142	2.518	100	⊖	
	CB	1.450	58	1,60	2,09	1.269	2.797	100	⊖	
	CB	1.500	60	1,76	2,30	1.240	2.733	100	⊖	
Limpieza de acequias	312, A	1.200	48	0,57	0,74	364	803	100		◇
	312, A	1.500	60	0,74	0,97	455	1.003	100		◇
Carga máxima con pasador (carga útil + cucharón)								kg	3.966	1.044
								lb	8.744	2.302

Densidad máxima de material:

⊖ 1.500 kg/m³ (2.500 lb/yd³)

◇ 900 kg/m³ (1.500 lb/yd³)

Las cargas anteriores cumplen la norma EN474-5:2006+A3:2013 para excavadoras hidráulicas. No exceden el 87 % de la capacidad hidráulica de levantamiento ni el 75 % de la carga de equilibrio con el varillaje delantero completamente extendido en la línea a nivel del suelo con el cucharón plegado.

La capacidad se basa en la norma ISO 7451:2007.

Peso del cucharón con puntas de servicio general.

Caterpillar recomienda el uso de herramientas apropiadas para aumentar al máximo el valor que los clientes reciben de nuestros productos. El uso de herramientas, incluidos los cucharones, que no respete las recomendaciones o especificaciones de Caterpillar en cuanto a peso, dimensiones, flujos, presiones, etc., puede derivar en un rendimiento inferior al nivel óptimo, que incluye, pero no se limita a, la disminución de la producción, estabilidad, fiabilidad y durabilidad de los componentes. El uso inadecuado de una herramienta que resulte en el barrido, el palanqueo, la torsión o el agarre de cargas pesadas acortará la vida útil de la pluma y del brazo.

Especificaciones de la Excavadora Hidráulica 326

Guía de opciones de accesorios

No todos los accesorios están disponibles en todas las regiones. Consulte a su distribuidor Cat para conocer las configuraciones disponibles en la región.

Compatibilidad

ACCESORIOS CON PASADOR

		4,6 mt (10.140 lb)
Contrapeso		Alcance HD
Tipo de pluma		HD R2.95 (9' 8")
Longitud del brazo		
Martillos hidráulicos	H120 GC	✓
	H120 GC de montaje lateral	✓
	H120 GC S	✓
	H120 S	✓
	H130 GC	✓
	H130 GC de montaje lateral	✓
	H130 GC S	✓
	H130 S	✓
	H140 S	✓
Procesadores múltiples	Mandíbula cortadora de hormigón para MP318	✓
	Mandíbula de demolición para MP318	✓
	MP318 con mandíbula pulverizadora	✓
	Mandíbula de cizalla para MP318	✓
	Mandíbula universal para MP318	✓
	Mandíbula cortadora de hormigón para MP324	✓
	Mandíbula de demolición para MP324	✓
	MP324 con mandíbula pulverizadora	✓
	Mandíbula de cizalla para MP324	✓
	Mandíbula de cizalla de tanque para MP324	✓
	Mandíbula universal para MP324	✓
Garras de demolición y selección	G324	✓
Cizalladoras móviles de demolición y chatarra	S3025 con superficie plana	✓
Pulverizadores	Pulverizador Secundario P218	✓
	Pulverizador Secundario P224	✓
	Pulverizador Principal P318	✓
	Pulverizador Principal P324	✓
Compactadores (de placas vibratorias)	CVP110	✓
Desbrozadoras	HM4015	✓
	HM4815	✓
	HM5515	✓

(continúa en la siguiente página)

Especificaciones de la Excavadora Hidráulica 326

Guía de ofertas de accesorios (continuación)

No todos los accesorios están disponibles en todas las regiones. Consulte a su distribuidor Cat para conocer las configuraciones disponibles en la región.

Compatibilidad

* Alcance del trabajo solo de frente

ACCESORIOS DE ACOPLADOR CON SUJETAPASADOR CAT

Contrapeso		4,6 mt (10.140 lb)
Tipo de pluma		Alcance HD
Longitud del brazo		HD R2.95 (9' 8")
Martillos hidráulicos	H120 GC	✓
	H120 GC de montaje lateral	✓
	H120 GC S	✓
	H120 S	✓
	H130 GC	✓
	H130 GC de montaje lateral	✓
	H130 GC S	✓
	H130 S	✓
	H140 S	✓
Procesadores múltiples	Mandíbula cortadora de hormigón para MP318	✓
	Mandíbula de demolición para MP318	✓
	MP318 con mandíbula pulverizadora	✓
	Mandíbula de cizalla para MP318	✓
	Mandíbula universal para MP318	✓
	Mandíbula cortadora de hormigón para MP324	✓*
	Mandíbula de demolición para MP324	✓*
Garras de demolición y selección	G324	✓*
Cizalladoras móviles de demolición y chatarra	S3025 con superficie plana	✓
Pulverizadores	Pulverizador Secundario P218	✓
	Pulverizador Principal P318	✓
Compactadores (de placas vibratorias)	CVP110	✓
Desbrozadoras	HM4015	✓
	HM4815	✓
	HM5515	✓

(continúa en la siguiente página)

Especificaciones de la Excavadora Hidráulica 326

Guía de ofertas de accesorios (continuación)

No todos los accesorios están disponibles en todas las regiones. Consulte a su distribuidor Cat para conocer las configuraciones disponibles en la región.

Compatibilidad

* Alcance del trabajo solo de frente

ACCESORIOS DEL ACOPLADOR ESPECIALIZADO S70

Contrapeso		4,6 mt (10.140 lb)
Tipo de pluma		Alcance HD
Longitud del brazo		HD R2.95 (9' 8")
Martillos hidráulicos	H120 GC S	✓
	H120 S	✓
	H130 S	✓
	H140 S	✓
Procesadores múltiples	Mandíbula cortadora de hormigón para MP318	✓
	Mandíbula de demolición para MP318	✓
	MP318 con mandíbula pulverizadora	✓
	Mandíbula de cizalla para MP318	✓
	Mandíbula universal para MP318	✓
	Mandíbula cortadora de hormigón para MP324	✓
	Mandíbula de demolición para MP324	✓
	MP324 con mandíbula pulverizadora	✓*
	Mandíbula de cizalla para MP324	✓
	Mandíbula de cizalla de tanque para MP324	✓
Mandíbula universal para MP324	✓	
Garras de demolición y selección	G324	✓
Cizalladoras móviles de demolición y chatarra	S3025 con superficie plana	✓
Pulverizadores	Pulverizador Secundario P218	✓
	Pulverizador Secundario P224	✓*
	Pulverizador Principal P318	✓
	Pulverizador Principal P324	✓*
Compactadores (de placas vibratorias)	CVP110	✓

(continúa en la siguiente página)

Especificaciones de la Excavadora Hidráulica 326

Guía de ofertas de accesorios (continuación)

No todos los accesorios están disponibles en todas las regiones. Consulte a su distribuidor Cat para conocer las configuraciones disponibles en la región.

Compatibilidad

* Alcance del trabajo solo de frente

ACCESORIOS DEL ACOPLADOR ESPECIALIZADO S80

Contrapeso		4,6 mt (10.140 lb)
Tipo de pluma		Alcance HD
Longitud del brazo		HD R2.95 (9' 8")
Martillos hidráulicos	H120 S	✓
	H130 GC S	✓
	H130 S	✓
	H140 S	✓
Procesadores múltiples	Mandíbula cortadora de hormigón para MP318	✓
	Mandíbula de demolición para MP318	✓
	MP318 con mandíbula pulverizadora	✓
	Mandíbula de cizalla para MP318	✓
	Mandíbula universal para MP318	✓
	Mandíbula cortadora de hormigón para MP324	✓*
	Mandíbula de demolición para MP324	✓*
	Mandíbula de cizalla para MP324	✓
	Mandíbula de cizalla de tanque para MP324	✓*
	Mandíbula universal para MP324	✓*
Garras de demolición y selección	G324	✓*
Cizalladoras móviles de demolición y chatarra	S3025 con superficie plana	✓
Pulverizadores	Pulverizador Secundario P218	✓
	Pulverizador Principal P318	✓
Compactadores (de placas vibratorias)	CVP110	✓

(continúa en la siguiente página)

Especificaciones de la Excavadora Hidráulica 326

Guía de ofertas de accesorios (continuación)

No todos los accesorios están disponibles en todas las regiones. Consulte a su distribuidor Cat para conocer las configuraciones disponibles en la región.

Compatibilidad

* Alcance del trabajo solo de frente

ACCESORIOS DEL ACOPLADOR ESPECIALIZADO HCS70

Contrapeso		4,6 mt (10.140 lb)
Tipo de pluma		Alcance HD
Longitud del brazo		HD R2.95 (9' 8")
Martillos hidráulicos	H120 S	✓
	H130 S	✓
	H140 S	✓
Procesadores múltiples	Mandíbula cortadora de hormigón para MP318	✓
	Mandíbula de demolición para MP318	✓
	MP318 con mandíbula pulverizadora	✓
	Mandíbula de cizalla para MP318	✓
	Mandíbula universal para MP318	✓
	Mandíbula cortadora de hormigón para MP324	✓*
	Mandíbula de demolición para MP324	✓*
	Mandíbula de cizalla para MP324	✓
	Mandíbula de cizalla de tanque para MP324	✓*
Mandíbula universal para MP324	✓*	
Garras de demolición y selección	G324	✓
Cizalladoras móviles de demolición y chatarra	S3025 con superficie plana	✓
Pulverizadores	Pulverizador Secundario P218	✓
	Pulverizador Secundario P224	✓*
	Pulverizador Principal P318	✓
	Pulverizador Principal P324	✓*
Compactadores (de placas vibratorias)	CVP110	✓

(continúa en la siguiente página)

Especificaciones de la Excavadora Hidráulica 326

Guía de ofertas de accesorios (continuación)

No todos los accesorios están disponibles en todas las regiones. Consulte a su distribuidor Cat para conocer las configuraciones disponibles en la región.

Compatibilidad

* Alcance del trabajo solo de frente

ACCESORIOS DEL ACOPLADOR ESPECIALIZADO HCS70/55

Contrapeso		4,6 mt (10.140 lb)
Tipo de pluma		Alcance HD
Longitud del brazo		HD R2.95 (9' 8")
Martillos hidráulicos	H120 S	✓
	H130 S	✓
	H140 S	✓
Procesadores múltiples	Mandíbula cortadora de hormigón para MP318	✓
	Mandíbula de demolición para MP318	✓
	MP318 con mandíbula pulverizadora	✓
	Mandíbula de cizalla para MP318	✓
	Mandíbula universal para MP318	✓
	Mandíbula cortadora de hormigón para MP324	✓*
	Mandíbula de demolición para MP324	✓*
	Mandíbula de cizalla para MP324	✓
	Mandíbula de cizalla de tanque para MP324	✓*
Mandíbula universal para MP324	✓*	
Garras de demolición y selección	G324	✓*
Cizalladoras móviles de demolición y chatarra	S3025 con superficie plana	✓
Pulverizadores	Pulverizador Secundario P218	✓
	Pulverizador Principal P318	✓
Compactadores (de placas vibratorias)	CVP110	✓

(continúa en la siguiente página)

Especificaciones de la Excavadora Hidráulica 326

Guía de ofertas de accesorios (continuación)

No todos los accesorios están disponibles en todas las regiones. Consulte a su distribuidor Cat para conocer las configuraciones disponibles en la región.

Compatibilidad

* Alcance del trabajo solo de frente

ACCESORIOS DEL ACOPLADOR ESPECIALIZADO HCS80

Contrapeso		4,6 mt (10.140 lb)
Tipo de pluma		Alcance HD
Longitud del brazo		HD R2.95 (9' 8")
Martillos hidráulicos	H120 S	✓
	H130 S	✓
	H140 S	✓
Procesadores múltiples	Mandíbula cortadora de hormigón para MP318	✓
	Mandíbula de demolición para MP318	✓
	MP318 con mandíbula pulverizadora	✓
	Mandíbula de cizalla para MP318	✓
	Mandíbula universal para MP318	✓
	Mandíbula de cizalla para MP324	✓*
Garras de demolición y selección	G324	✓*
Cizalladoras móviles de demolición y chatarra	S3025 con superficie plana	✓
Pulverizadores	Pulverizador Secundario P218	✓
	Pulverizador Principal P318	✓
Compactadores (de placas vibratorias)	CVP110	✓

ACCESORIOS MONTADOS EN LA PLUMA

Contrapeso		4,6 mt (10.140 lb)
Tipo de pluma		Alcance HD
Cizalladoras móviles de demolición y chatarra	S2050	✓
	S3050 con superficie plana	✓

Equipo estándar y optativo

El equipo optativo y el estándar pueden variar. Consulte con su distribuidor Cat para obtener más detalles.

	Estándar	Optativo		Estándar	Optativo
PLUMAS, BRAZOS Y VARILLAJES			SISTEMA ELÉCTRICO		
Pluma de alcance HD de 5,9 m (19' 4")	✓		Baterías de 1.000 CCA que no requieren mantenimiento	✓	
Pluma de alcance muy largo de 10,2 m (33' 6")		✓	Interruptor de desconexión eléctrica centralizada	✓	
Brazo de alcance HD de 2,95 m (9' 8"), varillaje CBI	✓		Luces de trabajo con tiempo de demora programable	✓	
Brazo de alcance muy largo de 7,85 m (25' 9"), varillaje en A		✓	Luces LED del chasis, la pluma y la cabina	✓	
Varillaje del cucharón, tipo CBI con cáncamo de levantamiento	✓		Paquete de iluminación envolvente Premium		✓
Varillaje del cucharón, tipo A con cáncamo de levantamiento y alcance superlargo		✓	MOTOR		
Varillaje del cucharón, tipo A con cáncamo de levantamiento, Cat Grade		✓	Motor Diésel Cat® C7.1 con un solo turbocompresor	✓	
TECNOLOGÍA CAT			Tres modalidades seleccionables: potencia, inteligente y económica	✓	
Cat Product Link™	✓		Capacidad de altitud de 4.500 m (14.760') con reducción de potencia del motor sobre 3.000 m (9.840')	✓	
Actualización remota	✓		Ventiladores eléctricos de enfriamiento con función de inversión automática	✓	
Solución remota de problemas	✓		Control automático de velocidad del motor	✓	
Conectividad de Cat Grade		✓	Parada en vacío automática del motor	✓	
Compatibilidad con radios y estaciones base de Trimble, Topcon y Leica	✓		Bomba eléctrica de cebado de combustible	✓	
Capacidad para instalar sistemas de pendiente 3D de Trimble, Topcon y Leica	✓		Capacidad de enfriamiento en temperatura ambiente alta de 52°C (125°F)	✓	
Cat Grade con 2D y memoria de desplazamiento*	✓		Capacidad de arranque en frío de -18 °C (0 °F)		✓
Cat Grade con 2D avanzado		✓	Capacidad de arranque en frío de -32 °C (-25 °F)		✓
Cat Grade con 3D y GNSS sencillo		✓	Filtro de aire de elemento doble con antefiltro integrado	✓	
Cat Grade con 3D y GNSS doble		✓	Alternador doble de 2 × 115 amperios	✓	
Cat Assist*	✓		Sistema de filtración de combustible de dos etapas con separador e indicador de agua	✓	
- Grade Assist					
- Boom Assist					
- Bucket Assist					
- Asistencia para la rotación					
- Lift Assist					
Cat Payload*	✓				
- Peso estático					
- Calibración semiautomática					
- Información sobre el ciclo o la carga útil					
- Capacidad de informe mediante USB					
Sistema delimitador 2D*	✓				
- Límite superior					
- Límite inferior					
- Límite de rotación					
- Límite de pared					
- Evitación del límite de la cabina					
Parada automática del martillo	✓				
Receptor láser		✓			
Reconocimiento de las herramientas		✓			
Seguimiento de las herramientas**		✓			

(continúa en la siguiente página)

*Optativo en máquinas equipadas con una pluma de alcance superlargo.

**Requiere un Localizador de Accesorio PL161 en la herramienta y un receptor Bluetooth® en la máquina.

Equipo estándar y optativo de la 326

Equipo estándar y optativo (continuación)

El equipo optativo y el estándar pueden variar. Comuníquese con su distribuidor Cat para obtener más detalles.

	Estándar	Optativo		Estándar	Optativo
SISTEMA HIDRÁULICO			SERVICIO Y MANTENIMIENTO		
Válvula electrónica de control principal	✓		Acceso lateral a plataforma de servicio	✓	
Auto Dig Boost***	✓		Ubicación agrupada de los filtros de aceite del motor y de combustible	✓	
Auto Heavy Lift***	✓		Orificios de análisis programado de aceite (S·O·S SM)	✓	
Circuito de recuperación del brazo	✓		Varillas de medición a nivel del suelo y a nivel de la plataforma para el aceite del motor	✓	
Bomba principal electrónica tipo tándem	✓		Sistema integrado de gestión del estado del vehículo		✓
Calentamiento automático	✓		TREN DE RODAJE Y ESTRUCTURAS		
Dos velocidades de desplazamiento	✓		Protecciones guía de la cadena segmentada de dos piezas		✓
Válvula reductora de corrimiento del brazo y de la pluma	✓		Protectores de guía de cadena de longitud completa		✓
Filtro hidráulico principal tipo elemento	✓		Protector de la unión giratoria	✓	
SEGURIDAD Y PROTECCIÓN			Protectores inferiores		✓
Cat Detect – Detección de personas	✓		Protectores inferiores de servicio pesado		✓
Control remoto Cat Command	✓		Protectores del motor de desplazamiento		✓
Cámaras de visión trasera y del lateral derecho	✓		Protectores del motor de desplazamiento HD		✓
Cámara de visión trasera y espejo en el lado derecho	✓		Cadenas lubricadas con grasa	✓	
Interruptor de parada del motor a nivel del suelo	✓		Contrapeso de 4,6 mt (10.140 lb)	✓	
Pasamanos y agarradera en el lado derecho	✓		Contrapeso de 7,4 mt (16.310 lb)		✓
Bocina de señalización/advertencia	✓		Zapatas de cadena de garra triple de 700 mm (28")		✓
Alarma de giro		✓	Zapatas de cadena de garra triple de 790 mm (31")		✓
Plataforma de servicio con placa antideslizante y pernos fresados	✓		Zapatas de cadena de garra doble de 600 mm (24")		✓
La palanca de bloqueo hidráulico neutraliza todos los controles	✓		Puntos de amarre	✓	
ECM de la máquina x 2	✓				
Alarma de desplazamiento	✓				
Iluminación de inspección		✓			

***No disponible para la pluma de alcance superlargo; requiere válvula de levantamiento pesado.

Juegos y accesorios instalados por el distribuidor

Los accesorios pueden variar. Consulte con su distribuidor Cat para obtener más detalles.

CABINA

- Limpiaparabrisas inferior radial para 70/30 con lavaparabrisas
- Pedal eléctrico derecho (bidireccional) para control de herramientas
- Kit de ventana trasera de doble salida
- Protector de lluvia y cubierta de luz de cabina (no compatible con FOGS y red/rejilla del parabrisas frontal completo)
- Tragaluz de policarbonato (solo para cabina Comfort)

CONTROL REMOTO

- Kit de control remoto

PROTECTORES

- Protector de la unión giratoria HD de 16 mm (0,63") de grosor
- Protector de parachoques lateral de caucho
- Sistema de protección contra la caída de objetos (no compatible con la cubierta de luz de la cabina ni con el protector de lluvia)
- Protector de malla en toda la parte delantera (no compatible con la tapa de las luces de la cabina ni el protector contra lluvia)
- Protector de malla en la mitad inferior delantera
- Protector antivandalismo de la cabina

SISTEMA ELÉCTRICO

- Cableado de arranque auxiliar

OTROS

- Protector antivandalismo

Opciones de cabina de 326

Opciones de cabina

	Comfort	Deluxe
ROPS	●	●
Monitor de pantalla táctil LCD de alta resolución de 203 mm (8")	●	●
Monitor* de pantalla táctil LCD de alta resolución de 254 mm (10")	○	○
Aire acondicionado de dos niveles automático	●	●
Mando de control y teclas de acceso directo para controlar el monitor	●	●
Control del motor de arranque por presión sin llave	●	●
Consola de altura ilimitada ajustable sin herramientas	X	●
Consola de altura ajustable, tres posiciones con herramienta	●	X
Consola izquierda inclinable hacia arriba	X	●
Consola del lado izquierdo fija	●	X
Asiento con suspensión mecánica	●	X
Asiento con suspensión neumática y calefacción Premium	X	●
Cinturón de seguridad de 51 mm (2")	●	●
Radio con Bluetooth integrado con puertos USB/auxiliares	●	●
Tomacorrientes de 12VCC	●	●
Almacenamiento de documentos	●	●
Almacenamiento trasero y por encima de la cabeza con redes	X	●
Portavasos	●	●
Posavasos	●	●
Ventana delantera de dos piezas con posibilidad de apertura	●	●
Salida de emergencia por la ventana trasera	●	●
Limpia/lavaparabrisas radial	●	●
Tragaluz con claraboya de policarbonato con posibilidad de apertura	X	●
Escotilla de acero abatible	●	X
Luz LED de techo	●	●
Protector solar de techo	X	●
Parasol delantero desplegable	●	●
Parasol trasero desplegable	○	○
Alfombra de piso lavable	●	●
Listo para instalación de baliza	●	●
Relé auxiliar	X	○

*Para uso con visibilidad 360°

● Estándar

○ Opcativo

X No disponible

Para obtener más información sobre los productos Cat, los servicios del distribuidor y las soluciones de la industria, visite nuestra página web www.cat.com.

© 2022 Caterpillar

Todos los derechos reservados

Los materiales y las especificaciones están sujetos a cambios sin previo aviso. Las máquinas que aparecen en las fotografías pueden incluir equipo opcional. Consulte con su distribuidor Cat para conocer las opciones disponibles.

CAT, CATERPILLAR, LET'S DO THE WORK, sus respectivos logotipos, el color "Caterpillar Corporate Yellow", la imagen comercial de "Power Edge" y Cat "Modern Hex", así como la identidad corporativa y de producto utilizadas en la presente, son marcas registradas de Caterpillar y no pueden utilizarse sin autorización.

ASXQ3375-02 (09-2022)
Reemplaza ASXQ3375-01
Número de fabricación: 07E
(S Am)

