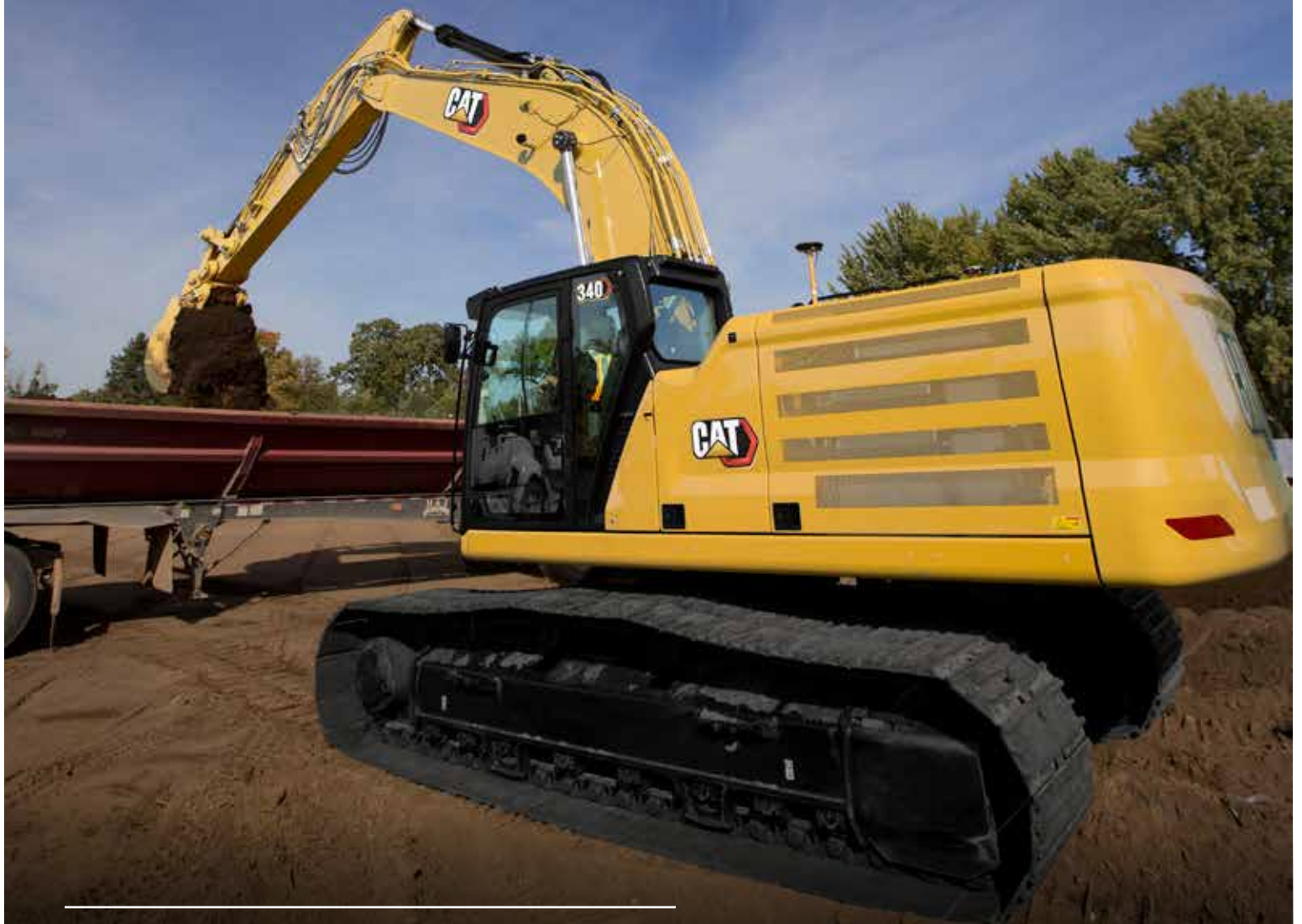


340

EXCAVADORA HIDRÁULICA



Potencia del motor

259 kW (347 hp)

Peso en orden de trabajo*

36.800 kg (81.200 lb)

*Tren de rodaje largo y ancho, pluma de alcance de servicio pesado, brazo de servicio pesado R3.2 (10'6"), cucharón de servicio pesado de 2,36 m³ (3,08 yd³), zapatas con garras triples de 600 mm (24") y contrapeso de 7,56 mt (16.700 lb).

CAT[®]

EXCAVADORAS DE ÚLTIMA GENERACIÓN

Las excavadoras Cat® de última generación le ofrecen más valor que nunca.

- + MÁS PRODUCTIVIDAD
- + REDUCCIÓN DE LOS COSTOS DE POSESIÓN Y OPERACIÓN
- + DURABILIDAD ALTA

Si está preparado para llevar su negocio al siguiente nivel, ponga las excavadoras de última generación de Cat a trabajar para usted.



LA

CAT® 340

LA MEJOR PRODUCTIVIDAD DE SU CLASE

Con hasta un 10 % más de productividad que el modelo* que reemplaza, la Cat 340 es la mejor en su clase para mover toneladas por hora. Si combina la reputación sólida de Caterpillar en cuanto a la fiabilidad y la durabilidad y los bajos costos de posesión y operación de la 340, podrá esperar que esta excavadora le ayude a obtener la rentabilidad que ningún otro negocio tiene.

*Modelo 336 del año 2020

HASTA UN 10 % MÁS DE PRODUCTIVIDAD⁽¹⁾

Con un 10 % más de potencia del motor, un tren de rodaje más ancho y un contrapeso más pesado, la Cat 340 puede utilizar herramientas más grandes para proporcionar el mayor nivel de productividad en su clase de tamaño.

BAJOS COSTOS DE POSESIÓN Y OPERACIÓN

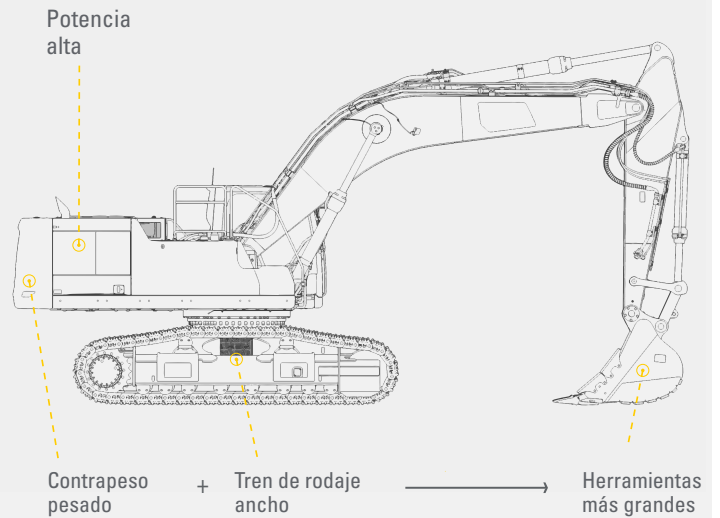
El liderazgo en eficiencia del combustible se debe a nuestro sistema electrohidráulico inteligente. Los filtros de combustible, aceite y aire con mayor vida útil contribuyen a reducir los costos de mantenimiento y a disminuir el tiempo de inactividad.

TECNOLOGÍA CAT FÁCIL DE USAR

Las opciones Grade y Payload de Cat lo ayudan a mejorar la velocidad, la precisión y la eficiencia operativa general. El sistema delimitador Cat mejora la seguridad en el sitio de trabajo para usted, su equipo y otras personas.

⁽¹⁾ En comparación con el modelo 336 del año 2020

COMPLETE MÁS TRABAJOS EXCAVADORA CAT® 340 DE ÚLTIMA GENERACIÓN



10 % MÁS DE PRODUCTIVIDAD*

*EN COMPARACIÓN CON LAS EXCAVADORAS DE LA COMPETENCIA DE 36 TONELADAS MÉTRICAS DEL AÑO 2020





AHORRE DINERO GRACIAS A BAJOS COSTOS DE MANTENIMIENTO

Los intervalos prolongados entre servicios y la eficiencia del combustible líder del sector le permitirán dedicar más tiempo al trabajo y menos tiempo y dinero al mantenimiento.



**EXTIENDA EL SERVICIO.
AHORRE DINERO.**

VENTAJAS CLAVE DEL COSTO DE MANTENIMIENTO

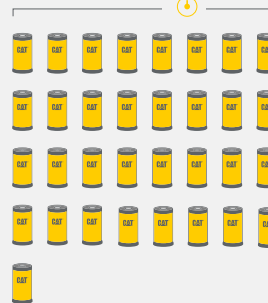
- + filtros de aceite y de combustible con intervalos de mantenimiento sincronizados cada 1.000 horas
- + ubicaciones de filtros y puntos de engrase consolidados para reducir el tiempo de servicio
- + filtro hidráulico con gran capacidad de retención de suciedad
- + filtro de aire avanzado Cat con gran capacidad de retención de polvo

AUMENTE LA PRODUCTIVIDAD CON RECORDATORIOS DE SERVICIO PROACTIVOS

Nuestro nuevo sistema de administración integrado del estado del vehículo lo alerta con orientación de servicio paso a paso junto con las piezas necesarias para evitar el tiempo de inactividad innecesario.

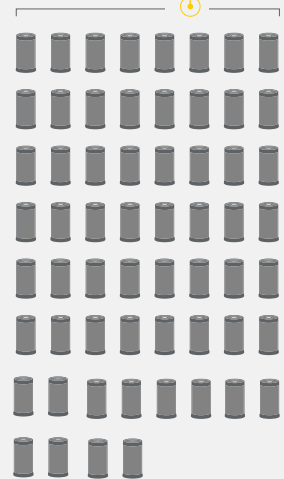
33

Filtros de aceite del motor y combustible reemplazados en excavadoras Cat de 30-40 toneladas



60

Filtros de aceite del motor y combustible reemplazados en muchas excavadoras de 30-40 toneladas de la competencia



*EN COMPARACIÓN CON MUCHAS EXCAVADORAS DE 30-40 TONELADAS DE LA COMPETENCIA CON INTERVALOS DE MANTENIMIENTO DEL ACEITE DEL MOTOR CADA 500 HORAS Y DEL FILTRO DE COMBUSTIBLE CADA MÁS DE 10.000 HORAS



LA CALIDAD, LA FIABILIDAD Y LA DURABILIDAD SON ESTÁNDAR

Puede confiar en los conocimientos de ingeniería y fabricación comprobados de Caterpillar que ofrecen una calidad, fiabilidad y durabilidad de alto nivel. Además del motor potente con millones de horas de servicio y las plumas y los brazos reforzados para realizar trabajos duros y pesados, una gran diferencia en la durabilidad de las máquinas Cat en general es el tren de rodaje. Es la unión entre el suelo y el cuerpo superior de la máquina, y absorbe muchas de las tensiones entre ellos. Es por eso que nos esforzamos tanto en hacer que nuestras máquinas sean mejores que las de la competencia. De hecho, la 340 incluye muchos refuerzos estándar de alta resistencia.

- + ESLABÓN DE LA CADENA DE ALTA RESISTENCIA CON PASADORES SELLADOS CON GRASA
- + RESORTES TENSORES DE ALTA RESISTENCIA
- + MANDOS FINALES DE ALTA RESISTENCIA
- + PROTECTORES DEL MOTOR DE DESPLAZAMIENTO DE ALTA RESISTENCIA
- + PROTECTOR INFERIOR DE ALTA RESISTENCIA
- + BASTIDOR GIRATORIO DE ALTA RESISTENCIA
- + COJINETE GIRATORIO DE ALTA RESISTENCIA

MOTOR C9.3B CAT DURADERO EXCELENTE FIABILIDAD Y TIEMPO DE ACTIVIDAD



MÁS DE **14 MILLONES DE HORAS***
DE SERVICIO Y SEGUIMOS SUMANDO

*EL TOTAL INCLUYE TODAS LAS EXCAVADORAS
ACTUALES DE 36 TONELADAS MÉTRICAS
CON MOTORES C9.3B

LA CABINA HAÇE QUE EL TRABAJO SEA MS CMODO.



Los sitios donde generalmente se usan las excavadoras son irregulares y desafiantes. Por eso es importante que la cabina de la 340 le ofrezca comodidad al operador y lo proteja de la fatiga, el estrs, el ruido y las temperaturas exteriores.

ASIENTO Y CONTROLES

El asiento con suspensin neumtica estndar, la climatizacin automtica y la palanca universal y el panel de control de fcil acceso le ayudan a mantenerse cmodo y productivo durante todo el turno. Consulte la lista de equipos estndares y optativos para conocer ms detalles sobre la cabina.

FUNCIN DE DIRECCIN DEL BRAZO CAT

Esta opcin le permite simplemente presionar un botn y usar una mano para desplazarse y girar, en lugar de tener que usar ambas manos o pies en las palancas y los pedales. Solo disponible con la cabina Deluxe.

CONECTIVIDAD Y ALMACENAMIENTO

Algunas de las convenientes caractersticas incluyen radio con Bluetooth[®], puertos USB y auxiliares para conectar y cargar dispositivos, y espacio de almacenamiento para bebidas, loncheras y otros artculos esenciales.



MONITOR DE PANTALLA TÁCTIL

Puede controlar la mayoría de los ajustes de la máquina a través del monitor de alta resolución con pantalla táctil. Están en varios idiomas y son fáciles de manejar desde el asiento, por lo que no es necesario darse vuelta ni girar.



CONFIGURACIÓN INTELIGENTE

La modalidad inteligente ajusta automáticamente la potencia hidráulica y del motor para satisfacer la demanda de trabajo con la máxima eficiencia del combustible: menos potencia para tareas como la nivelación fina y más potencia para la excavación pesada y la carga de camiones. Los operadores pueden establecer y almacenar sus preferencias de modalidad de energía mediante el identificador del operador; los propietarios pueden bloquear la modalidad que desean que utilicen los operadores para ayudar a gestionar el consumo de combustible.



PALANCAS UNIVERSALES PERSONALIZABLES

Se pueden personalizar las funciones de la palanca universal mediante el monitor. Se pueden configurar el patrón de la palanca universal y la respuesta para que se ajusten a sus preferencias. Todas las preferencias se guardan en el identificador del operador y se restablecen cuando este inicia sesión. Agregar relés auxiliares le permite encender o apagar una radio CB, una luz de baliza e incluso un sistema de riego de eliminación de polvo sin quitar sus manos de las palancas universales.



ARRANQUE CON BOTÓN SIN LLAVE

El arranque del motor sin llave mediante botón aporta seguridad, ya que se utilizan los códigos de identificador del operador para limitar el acceso a la máquina y hacer un seguimiento de este. Los códigos se pueden ingresar manualmente usando una llave a distancia con Bluetooth optativa.



CARACTERÍSTICAS DE SEGURIDAD

SE DESTACAN

LA 340 ESTÁ DISEÑADA CON SU SEGURIDAD COMO PRIORIDAD.

VENTAJAS DE SEGURIDAD CLAVE

- + Cat Detect: la detección de personas utiliza cámaras inteligentes con sensores de profundidad para ofrecer al operador alertas visuales y auditivas para que pueda tomar medidas inmediatas cuando una persona está demasiado cerca de la excavadora.
- + Los pasamanos, los escalones aserrados y la placa antideslizamiento ayudan a evitar resbalones y tropezones.
- + Además de la alarma de desplazamiento, hay una alarma de giro que alerta a las personas cuando la excavadora gira.
- + Los pilares angostos de la cabina, las grandes ventanas y el diseño plano del capó del motor mejoran la visibilidad; y una cámara estándar de visión trasera mejoran la visibilidad aún más.
- + Un indicador de dirección de desplazamiento ayuda al operador a conocer la forma para activar las palancas antes del desplazamiento.
- + La iluminación de inspección opcional ilumina el motor, la bomba, la batería y los compartimentos de refrigeración.





PROTÉJASE USTED
Y A LOS DEMÁS



LÍMITE DE PARED DE
OSCILACIÓN



LÍMITE DE PARED
DE AVANCE



LÍMITE DE PARED
DE PROTECCIÓN
DE LA CABINA



LÍMITE DE PARED
DEL TECHO



LÍMITE DE PARED
DEL PISO

TECNOLOGÍA DEL SISTEMA DELIMITADOR

Independientemente de si está usando un cucharón y tenazas o un martillo, garfios o almeja, el sistema delimitador detiene automáticamente el movimiento de la excavadora según los límites que establece en el monitor para todo el espacio de trabajo: arriba, abajo, en los laterales y adelante. El sistema delimitador protege el equipo contra daños y reduce las multas relacionadas con la zonificación o los daños en servicios utilitarios subterráneos. Los límites automáticos incluso ayudan a evitar la fatiga del operador al reducir la rotación y la excavación excesivas.

SE FACILITA LA VIDA LABORAL

La administración de equipos Cat ayuda a eliminar la complejidad de administración de sus equipos y sitios de trabajo al recopilar datos y generar informes en formatos personalizables.

PRODUCT LINK™

Product Link™ recopila datos de manera automática de sus activos. Vea en línea información como la ubicación, las horas, el consumo de combustible, el tiempo de funcionamiento en vacío, las alertas de mantenimiento, los códigos de diagnóstico y el estado de la máquina a través de las aplicaciones web y móviles.

VISIONLINK®

Acceda a la información en cualquier momento y lugar con VisionLink®. Use estos datos a fin de tomar decisiones fundamentadas para aumentar la productividad, reducir los costos, simplificar el mantenimiento y mejorar la seguridad en el sitio de trabajo. Sobre la base de las diferentes opciones de niveles de suscripción, su distribuidor Cat puede ayudarlo a configurar exactamente lo que necesita para conectar su flota y administrar su empresa, sin tener gastos adicionales innecesarios. Las suscripciones están disponibles con informes satelitales o celulares, o ambos.

Remote Services* es un paquete de tecnologías que le permite mejorar su eficacia en el lugar de trabajo.

La solución remota de problemas le permite a su distribuidor Cat realizar pruebas de diagnóstico a distancia en la máquina conectada a fin de identificar posibles problemas mientras la máquina está en funcionamiento. La solución remota de problemas garantiza que el técnico lleve las piezas y las herramientas correctas desde el primer momento para no tener que hacer más viajes y, así, ahorrar tiempo y dinero.

Remote Flash actualiza el software a bordo sin la presencia de un técnico, lo que permite reducir hasta un 50 % el tiempo de actualización. Puede iniciar la actualización cuando le resulte conveniente, lo cual aumenta la eficiencia operativa general.

* Debe encontrarse dentro del área de cobertura celular.



COMPLETE LOS TRABAJOS

MEJOR Y MÁS RÁPIDO



CAT GRADE CON 2D

Configure sus objetivos en el monitor y realice cortes y rellenos conforme a las especificaciones sin la necesidad de un verificador de nivelación. Programe hasta cuatro compensaciones de profundidad y pendiente para lograr una nivelación con mayor rapidez, lo cual le permite ahorrar tiempo en el sitio de trabajo.



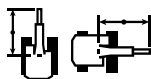
CAT GRADE CON ASSIST

Los movimientos automatizados de la pluma, el brazo y el cucharón ofrecen cortes más precisos con menos esfuerzo. Solo establezca los objetivos de profundidad y de inclinación en el monitor y active la excavación con una sola palanca.



CAT PAYLOAD

Con la tecnología Cat Payload, logre objetivos de carga precisos para mejorar su eficiencia operativa. Recoja una carga de material – con una combinación de cucharón y tenaza o accesorios de garfio o tipo almeja – y obtenga una estimación de peso en tiempo real sin mayor esfuerzo. El seguimiento automatizado permite gestionar la producción y disminuir los costos. El puerto USB del monitor le permite descargar los resultados de una jornada laboral y hasta un total de 30 días de trabajo. De esta manera, puede controlar el progreso sin necesidad de una conexión a Internet o una suscripción a VisionLink.



CAT LIFT ASSIST

Lift Assist (asistencia de levantamiento) calcula rápidamente la carga real que se está levantando y la compara con la carga nominal que la excavadora es capaz de manejar. Con alertas visuales y auditivas, sabrá si la carga está dentro de la gama de trabajo seguro o necesita tomar medidas para evitar vuelcos.



AUTO DIG BOOST

¿Tiene problemas para cortar material resistente? La tecnología Auto Dig Boost optativa le ofrece un aumento de potencia automático del 8 % cuando lo necesite para una mejor penetración del cucharón, tiempos de ciclo más cortos y mayores cargas útiles.



AUTO HEAVY LIFT

¿Necesita una mayor capacidad de levantamiento para el trabajo? La tecnología Auto Heavy Lift optativa le ofrece un 8 % más de potencia exactamente en el momento justo y durante el tiempo que la necesite.

ACTUALIZACIONES DISPONIBLES

Cat Grade con 2D avanzado y Cat Grade con 3D aumentan la productividad y su potencial de beneficios. Cat Grade con 2D avanzado ofrece una capacidad de diseño en el terreno con otro monitor de pantalla táctil de alta resolución. Cat Grade con 3D ofrece una elección de un sistema satelital de navegación global (GNSS, Global Navigation Satellite System) de antena simple para una orientación mejorada o un GNSS de antena doble para una máxima eficiencia de nivelación.

Todos los sistemas Cat Grade son compatibles con radios y estaciones base de Trimble, Topcon y Leica. ¿Ya invirtió en equipos de tecnología para nivelación? Puede instalar sistemas para nivelación de Trimble, Topcon y Leica en la máquina.

AUMENTE SU PRODUCTIVIDAD Y SUS GANANCIAS

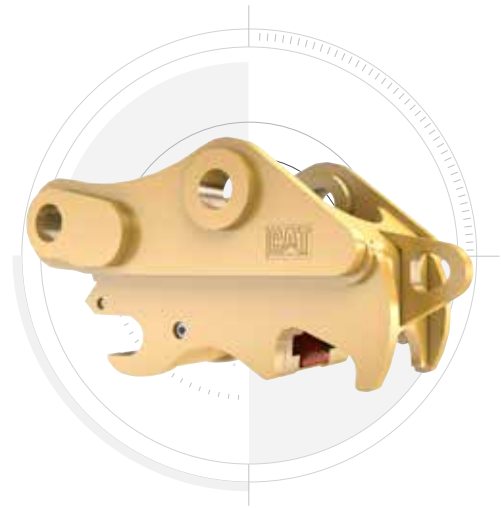
Amplíe el rendimiento de su excavadora con una gran variedad de accesorios Cat. Cada uno de ellos está diseñado para maximizar la capacidad de la máquina para mover material con rapidez y eficacia.

CUCHARONES



Los cucharones y dientes Cat pueden cortar el material más difícil.

ACOPLADORES



Los acopladores rápidos Cat le permiten cambiar de herramienta en cuestión de minutos, lo que hace que la máquina sea más versátil.

MARTILLOS Y MÁS



Ya sea que necesite romper rocas, cortar acero o recoger y cargar material, los accesorios hidromecánicos Cat pueden ayudarle a realizar más trabajo para ganar más dinero.

LA DETENCIÓN AUTOMÁTICA DEL MARTILLO IMPIDE EL DESGASTE

Actívela a través del monitor y el martillo se detendrá automáticamente después de 30 segundos de operación continua. Esto evita que la herramienta y la excavadora trabajen en exceso, lo que mejora la vida útil de ambas.



OFRECEMOS

MÁS QUE MÁQUINAS

Cuando compra un equipo Cat, recibe mucho más que una máquina. También obtiene la asistencia de una red de distribuidores de primer nivel con el respaldo de numerosas soluciones flexibles, tecnología, herramientas y mucho más. Recibirá un respaldo pensado para que tenga éxito.

- + Convenios de Valor para el Cliente (CVA)
- + Opciones de servicio, reparación y reconstrucción que le permiten ahorrar costos
- + Piezas de calidad y componentes de precisión
- + Soluciones de financiamiento
- + Equipos usados y de alquiler

No se demore. Empiece su recorrido con Cat hoy mismo. Será una de las mejores decisiones de su vida.

ESPECIFICACIONES TÉCNICAS

Consulte cat.com para conocer las especificaciones completas.

MOTOR			
Modelo de motor	C9.3B		
Potencia neta: ISO 9249:2007	258 kW	346 hp	
Potencia del motor: ISO 14396:2002	259 kW	347 hp	
Calibre	115 mm	5"	
Carrera	149 mm	6"	
Cilindrada	9,3 L	568 ^{cc}	
Emisiones equivalentes a Tier 3 de la EPA de los EE.UU. y Stage IIIA de la Unión Europea. Potencia nominal a 1.900 rpm.			
SISTEMA HIDRÁULICO			
Sistema principal: flujo máximo del implemento	560 L/min (280 × 2 bombas)	148 gal/min (74 × 2 bombas)	
Presión máxima: equipo, implemento	35.000 kPa	5.076 lb/pulg ²	
Presión máxima: equipo: modalidad de levantamiento	38.000 kPa	5.511 lb/pulg ²	
Presión máxima: desplazamiento	35.000 kPa	5.076 lb/pulg ²	
Presión máxima: giro	29.400 Kpa	4.264 psi	
MECANISMO DE GIRO			
Velocidad de giro	8,84 rpm		
Par de giro máximo	143 kN-m	105.214 lbf-ft	
TRACCIÓN			
Velocidad máxima de desplazamiento	4,7 km/h	2,9 mph	
Impulso máximo de la barra de tiro	301,5 kN	67.780 lbf	
PESOS			
Peso en orden de trabajo	37.100 kg	81.900 lb	
Tren de rodaje largo y ancho, pluma de alcance, brazo de servicio pesado R3.2DB (10'6"), cucharón de servicio pesado de 2,36 m ³ (3,08 yd ³), zapatas con garras triples de 600 mm (24") y contrapeso de 7,56 mt (16.700 lb).			
CAPACIDADES DE LLENADO DE SERVICIO			
Capacidad del tanque de combustible	600 L	158,5 gal	
Sistema de enfriamiento	40 L	10,5 gal	
Aceite del motor (con filtro)	32 L	8,5 gal	
Mando de giro	18 L	4,8 gal	
Mando final (cada uno)	8 L	2,1 gal	
Sistema hidráulico (incluido el tanque)	373 L	98,5 gal	
Tanque hidráulico (tubo de succión incluido)	161 L	42,5 gal	

DIMENSIONES				
Pluma	Pluma de alcance		Pluma para excavación	
	6,5 m (21'4")		de gran volumen de	
			6,18 m (20'3")	
Brazo	Brazo de alcance		Brazo para gran	
	3,2 m (10'6")		volumen 2,55 m (8'4")	
Cucharón	SD de 2,31 m³		SDV de 2,78 m³	
	(3,02 yd³)		(3,64 yd³)	
Altura de embarque (parte superior de la cabina)	3.180 mm	10'5"	3.180 mm	10'5"
Altura del pasamanos	3.180 mm	10'5"	3.180 mm	10'5"
Longitud de embarque	11.160 mm	36'7"	10.890 mm	35'9"
Radio de giro de la cola	3.530 mm	11'7"	3.530 mm	11'7"
Espacio libre del contrapeso	1.260 mm	4'2"	1.260 mm	4'2"
Espacio libre sobre el suelo	510 mm	1'8"	510 mm	1'8"
Longitud de la cadena	5.030 mm	(16'6")	5.030 mm	(16'6")
Longitud de la cadena al centro de los rodillos	4.040 mm	(13'3")	4.040 mm	(13'3")
Entrevía de cadena	2.740 mm	9'0"	2.740 mm	9'0"
Ancho de transporte: zapatas de 600 mm (24")	3.340 mm	10'11"	3.340 mm	10'11"
GAMAS Y FUERZAS DE TRABAJO				
Pluma	Pluma de alcance		Pluma para excavación	
	6,5 m (21'4")		de gran volumen de	
			6,18 m (20'3")	
Brazo	Brazo de alcance		Brazo para gran	
	3,2 m (10'6")		volumen 2,55 m (8'4")	
Cucharón	SD de 2,31 m³		SDV de 2,78 m³	
	(3,02 yd³)		(3,64 yd³)	
Profundidad máxima de excavación	7.480 mm	24'6"	6.700 mm	22'0"
Alcance máximo en la línea a nivel del suelo	11.020 mm	36'2"	10.330 mm	33'11"
Altura máxima de corte	10.360 mm	34'0"	10.010 mm	32'10"
Altura máxima de carga	7.120 mm	23'4"	6.560 mm	21'6"
Altura mínima de carga	2.620 mm	8'7"	2.870 mm	9'5"
Profundidad máxima de corte con fondo plano de 2.440 mm (8'0")	7.320 mm	24'0"	6.540 mm	21'5"
Profundidad máxima de excavación vertical	5.550 mm	18'3"	4.670 mm	15'4"
Fuerza de excavación del cucharón (ISO)	209 kN	46.940 lbf	263 kN	59.210 lbf
Fuerza de excavación del brazo (ISO)	165 kN	37.200 lbf	190 kN	42.780 lbf

EQUIPO ESTÁNDAR Y OPTATIVO

El equipo estándar y optativo puede variar. Comuníquese con su distribuidor Cat para obtener más detalles.

PLUMAS, BRAZOS Y VARILLAJES	ESTÁNDAR	OPTATIVO
Pluma para excavación de gran volumen de 6,18 m (20'3")		●
Pluma de alcance HD de 6,5m (21'4")		●
Brazo para excavación de gran volumen de 2,55 m (8'4")		●
Brazo de alcance HD de 2,8 m (9'2")		●
Brazo de alcance HD de 3,2 m (10'6")		●
Brazo de alcance HD de 3,9 m (12'10")		●
Varillaje del cucharón de la familia TB con o sin cáncamo de levantamiento		●
Varillaje del cucharón de la familia DB con o sin cáncamo de levantamiento		●

TECNOLOGÍA CAT	ESTÁNDAR	OPTATIVO
Cat® Product Link™	●	
Actualización remota	●	
Solución remota de problemas	●	
Conectividad de Cat Grade		●
Compatibilidad con radios y estaciones base de Trimble, Topcon y Leica	●	
Capacidad para instalar sistemas de nivelación 3D de Trimble, Topcon y Leica	●	

(continuación)

EQUIPO ESTÁNDAR Y OPTATIVO

El equipo estándar y optativo puede variar. Comuníquese con su distribuidor Cat para obtener más detalles.

TECNOLOGÍA CAT (continuación)	ESTÁNDAR	OPTATIVO
Cat Grade con 2D y memoria de desplazamiento		●
Cat Grade con 2D avanzado		●
Cat Grade con 3D con GNSS única		●
Cat Grade con 3D con GNSS doble		●
Cat Assist		●
Cat Payload		●
Sistema delimitador 2D		●
Parada automática del martillo	●	
Receptor láser		●
Reconocimiento de las herramientas		●
Seguimiento de las herramientas*		●
*Requiere el Localizador de Accesorios PL161		
SISTEMA ELÉCTRICO	ESTÁNDAR	OPTATIVO
Baterías sin necesidad de mantenimiento de 1.000 CCA (x2)	●	
Baterías sin mantenimiento de 1.000 CCA (x4)		●
Interruptor de desconexión eléctrica centralizada	●	
Luces LED del chasis exterior y de la pluma	●	
MOTOR	ESTÁNDAR	OPTATIVO
Sensor de nivel de aceite		●
Calentador del motor accionado por batería		●
Calentador de bloque de arranque en frío		●
Tres modalidades seleccionables: potencia, inteligente y económica	●	
Control automático de velocidad del motor	●	
Enfriamiento para temperatura ambiente alta de 52 °C (126 °F)		●
Ventilador reversible hidráulico		●
Capacidad de arranque en frío de -18 °C (0 °F)	●	
Capacidad de arranque en frío de -32 °C (-25 °F)		●
Filtro de aire de elemento doble con antefiltro integrado	●	
Desconexión remota	●	
SISTEMA HIDRÁULICO	ESTÁNDAR	OPTATIVO
Auto Heavy Lift		●
Auto Dig Boost		●
Calentamiento automático del aceite hidráulico	●	
Capacidad de aceite hidráulico biodegradable	●	
Giro fino		●
Válvula de amortiguación del giro inversa	●	
Freno de estacionamiento del giro automático	●	
Filtro de retorno hidráulico de alto rendimiento	●	
Dos velocidades de desplazamiento	●	
Circuito sencillo unidireccional		●
Circuito combinado bidireccional		●
SEGURIDAD	ESTÁNDAR	OPTATIVO
Detección de personas Cat Detect		●
Sistema de seguridad de una sola llave Cat	●	
Caja externa de herramientas y almacenamiento con traba	●	
Puerta con cerradura y trabas para el tanque hidráulico y de combustible	●	
Compartimento de drenaje de combustible bloqueable	●	
Plataforma de servicio con placa antideslizante y pernos rebajados	●	
Pasamano y asidero derechos	●	

PROTECCIÓN Y SEGURIDAD (continuación)	ESTÁNDAR	OPTATIVO
Bocina de señalización/advertencia	●	
Interruptor secundario de parada del motor a nivel del suelo	●	
Válvula de retención de bajada de la pluma		●
Válvula de retención de bajada del brazo		●
Cámara retrovisora	●	
Iluminación de inspección		●
SERVICIO Y MANTENIMIENTO	ESTÁNDAR	OPTATIVO
Sistema de administración integrado del estado del vehículo		●
Orificios de análisis programado de aceite (S-O-S SM)	●	
Filtros de combustible y aceite del motor agrupados	●	
TREN DE RODAJE Y ESTRUCTURAS	ESTÁNDAR	OPTATIVO
Protectores de guía de cadena de longitud completa		●
Protectores de guía de cadena segmentados de dos piezas		●
Protector de la unión giratoria	●	
Protector inferior de servicio pesado	●	
Protectores del motor de desplazamiento HD	●	
Rodillos de servicio pesado		●
Cadenas lubricadas con grasa	●	
Bastidor giratorio HD	●	
Cojinete de giro HD	●	
Contrapeso de 7,56 mT (16.700 lb)	●	
Zapatas de cadena de garra doble, garra triple, zapatas de cadena de garra triple de servicio pesado de 600 mm (24")		●
Zapatas de cadena de garras triples de 700 mm (28")		●
Zapatas de cadena de garra triple de 800 mm (31")		●
CABINA	ESSENTIAL	DELUXE
Monitor de pantalla táctil LCD de alta resolución de 203 mm (8")	●	●
Monitor de pantalla táctil LCD de alta resolución de 254 mm (10")	○	○
Aire acondicionado de dos niveles automático	●	●
Mando de control y teclas de acceso directo para controlar el monitor	X	●
Control del motor con botón de arranque sin llave	●	●
Consola de altura ajustable	X	●
Consola izquierda inclinable hacia arriba	X	●
Asiento Essential con suspensión neumática	●	X
Asiento Deluxe con suspensión neumática y calefacción	X	●
Radio Bluetooth integrada en el monitor con puertos USB/Aux	X	●
Radio Bluetooth con puertos USB/Auxiliar	●	X
Tomacorrientes de 12VCC	X	●
Toma de corriente de 24 VCC	●	X
Portavasos	●	●
Posavasos	X	●
Tragaluz con claraboya de policarbonato con posibilidad de apertura	X	●
Escotilla de acero abatible	●	X
Luz LED de techo	●	●
Luz de piso de bienvenida	X	●
Parasol delantero desplegable	●	●
Parasol trasero desplegable	○	●
Listo para instalación de baliza	X	●
Función de dirección del brazo Cat	○	○
Relé auxiliar	○	○

● Estándar ○ Optativo X No disponible

No todas las funciones están disponibles en todas las regiones. Consulte con su distribuidor Cat local la disponibilidad de ofertas específicas en su región. Para obtener más información, consulte los folletos de especificaciones técnicas del modelo 340 que se encuentra disponible en www.cat.com o a su distribuidor Cat.

Para obtener información más completa sobre los productos Cat, los servicios del distribuidor y las soluciones del sector, visite nuestro sitio web www.cat.com.

© 2022 Caterpillar. Todos los derechos reservados.

Los materiales y las especificaciones están sujetos a cambios sin previo aviso. Las máquinas que aparecen en las fotografías pueden incluir equipo optativo. Consulte con su distribuidor Cat para conocer las opciones disponibles.

CAT, CATERPILLAR, LET'S DO THE WORK, sus respectivos logotipos, Product Link, S•O•S, el color "Caterpillar Corporate Yellow", la imagen comercial de "Power Edge" y Cat "Modern Hex", así como la identidad corporativa y de producto utilizadas en este documento, son marcas registradas de Caterpillar y no se pueden utilizar sin autorización. VisionLink es una marca registrada de Caterpillar Inc., registrada en los Estados Unidos y en otros países.

www.cat.com www.caterpillar.com



ASXQ3447-01
reemplaza a ASXQ3447-00
Número de fabricación: 08B
(Afr-ME, Eurasia,
Indonesia, S Am, SE Asia)





340

Excavadora Hidráulica

Especificaciones técnicas

La configuración y las características pueden variar según la región. Consulte a su distribuidor Cat® para conocer la disponibilidad en su zona.

Índice

Especificaciones	2
Motor	2
Mecanismo de giro	2
Pesos	2
Cadena	2
Mando	2
Sistema hidráulico	2
Capacidades de llenado de servicio	2
Normas	2
Rendimiento acústico	2
Sistema de aire acondicionado	2
Pesos en orden de trabajo y presiones sobre el suelo	3
Pesos de los componentes principales	3
Dimensiones	4
Gamas de trabajo y fuerzas	5
Capacidades de levantamiento de la pluma para excavación de gran volumen – Contrapeso: 7,56 mT (16.700 lb)	6
Especificaciones y compatibilidad del cucharón	8
Guía de opciones de accesorios	9
Equipo estándar y optativo	12
Accesorios y kits instalados por el distribuidor	14
Opciones de cabina	15

Especificaciones de la Excavadora Hidráulica 340

Motor

Modelo de motor	Cat® C9.3B	
Potencia neta: ISO 9249	258,3 kW	346 hp
Potencia del motor: ISO 14396	259,0 kW	347 hp
Calibre	115 mm	5"
Carrera	149 mm	6"
Cilindrada	9,3 L	568 pulg ³

- Cumple con las normas de emisiones Stage III de China para uso fuera de carretera, equivalentes a Tier 3 de la EPA de EE.UU. y Stage IIIA de la Unión Europea.
- Se recomienda su uso hasta en 4.500 m (14.760') de altitud con reducción de potencia del motor sobre 3.000 m (9.840').
- La potencia neta es la potencia disponible en el volante cuando el motor está equipado con ventilador, sistema de admisión de aire, sistema de escape y alternador con el motor a una velocidad de 1.900 rpm.
- Los motores Cat son compatibles con combustible diésel mezclado con los siguientes combustibles con menor intensidad de carbono hasta:

- ✓ Un 100 % de biodiésel FAME (fatty acid methyl ester, éster metílico de ácido graso)*
- ✓ Un 100 % de combustibles diésel renovables, HVO (hydrogenated vegetable oil, aceite vegetal hidrogenado) y GTL (gas-to-liquid, gas a líquido)

Consulte las pautas para saber cuál es la aplicación correcta. Comuníquese con su distribuidor Cat o lea las recomendaciones de fluidos para máquinas Caterpillar (SEBU6250) a fin de obtener más información.

*Para usar mezclas con un contenido superior al 20 % de biodiésel, consulte a su distribuidor Cat.

Mecanismo de giro

Velocidad de giro	8,84 rpm	
Par de giro máximo	143 kN·m	105.214 lb·pie

Pesos

Peso en orden de trabajo	39.100 kg	86.200 lb
--------------------------	-----------	-----------

- Tren de rodaje largo y ancho, pluma para excavación de gran volumen, brazo M2.55TB (8' 4"), cucharón SDV de 2,78 m³ (3,64 yd³), zapatas con garras dobles de 600 mm (24"), contrapeso de 7,56 mT (16.700 lb).

Cadena

Ancho de zapata de cadena optativa	600 mm	24"
Ancho de zapata de cadena optativa	700 mm	28"
Ancho de zapata de cadena optativa	800 mm	31"
Cantidad de zapatas (en cada lado)	49	
Cantidad de rodillos inferiores (a cada lado)	8	
Cantidad de rodillos de soporte (en cada lado)	2	

Tracción

Pendiente máxima	35°/70 %	
Velocidad máxima de desplazamiento	4,7 km/h	2,9 mph
Impulso máximo de la barra de tiro	301,5 kN	67.780 lbf

Sistema hidráulico

Sistema principal: flujo máximo del implemento	560 L/min (280 × 2 bombas)	148 gal EE.UU./min (74 × 2 bombas)
Presión máxima: equipo, implemento	35.000 kPa	5.076 lb/pulg ²
Presión máxima: equipo: modalidad de levantamiento	38.000 kPa	5.511 lb/pulg ²
Presión máxima: desplazamiento	35.000 kPa	5.076 lb/pulg ²
Presión máxima: giro	29.400 kPa	4.264 lb/pulg ²
Cilindro de la pluma: calibre	150 mm	6"
Cilindro de la pluma: carrera	1.440 mm	57"
Cilindro del brazo: calibre	170 mm	7"
Cilindro del brazo: carrera	1.738 mm	68"
Cilindro del cucharón TB: calibre	160 mm	6"
Cilindro del cucharón TB: carrera	1.356 mm	53"

Capacidades de llenado de servicio

Capacidad del tanque de combustible	600 L	158,5 gal EE.UU.
Sistema de enfriamiento	40 L	10,5 gal EE.UU.
Aceite del motor (con filtro)	32 L	8,5 gal EE.UU.
Mando de giro	18 L	4,8 gal EE.UU.
Mando final (cada uno)	8 L	2,1 gal EE.UU.
Sistema hidráulico (incluido el tanque)	373 L	98,5 gal EE.UU.
Tanque hidráulico (tubo de succión incluido)	161 L	42,5 gal EE.UU.

Normas

Frenos	ISO 10265:2008
Cabina/Sistema de Protección contra la Caída de Objetos (FOGS) (optativo)	ISO 10262:1998 Level II
Cabina/Estructura de Protección en Caso de Vuelcos (ROPS)	ISO 12117-2:2008

Rendimiento acústico

ISO 6395 (exterior)	106 dB(A)
ISO 6396 (dentro de la cabina)	73 dB(A)

- Cuando la instalación y los procedimientos de mantenimiento se han efectuado correctamente, la cabina ofrecida por Caterpillar, probada con las puertas y las ventanas cerradas de acuerdo con la norma ANSI/SAE J1166 OCT98, cumple con los requisitos de la OSHA y la MSHA sobre los límites de exposición al ruido para el operador, vigentes en la fecha de fabricación.
- Es posible que se requiera protección para los oídos si se opera con una cabina y una estación del operador abiertas (cuando no se han realizado los procedimientos de mantenimiento correctamente o cuando se opera con las puertas y ventanas abiertas) durante períodos prolongados o en ambientes con altos niveles de ruido.

Sistema de aire acondicionado

El sistema de aire acondicionado en esta máquina contiene el refrigerante de gases fluorados de efecto invernadero R134a (potencial de calentamiento global = 1.430). El sistema contiene 1,00 kg de refrigerante, que tiene un equivalente de CO₂ de 1,430 toneladas métricas.

Especificaciones de la Excavadora Hidráulica 340

Pesos en orden de trabajo y presiones sobre el suelo

Configuraciones de la máquina base	Zapatas con garras dobles de 600 mm (24")		Zapatas con garras triples de 700 mm (28")		Zapatas con garras triples de 800 mm (31")	
	Peso	Presión sobre el suelo	Peso	Presión sobre el suelo	Peso	Presión sobre el suelo
	kg (lb)	kPa (lb/pulg ²)	kg (lb)	kPa (lb/pulg ²)	kg (lb)	kPa (lb/pulg ²)
Bastidor de base con rodillos inferiores y rodillos superiores para tren de rodaje largo de servicio pesado						
Contrapeso de 7,56 mT (16.700 lb) + máquina base de tren de rodaje largo y ancho + pluma para excavación de gran volumen						
Brazo TB M2.55 m (8' 4"), cucharón SDV de 2,78 m ³ (3,64 yd ³)	39.100 (86.200)	72,8 (10,6)	38.700 (85.300)	61,8 (9,0)	39.300 (86.700)	55,0 (8,0)

Los pesos en orden de trabajo incluyen el tanque de combustible a un 90 % y un operador de 75 kg (165 lb).

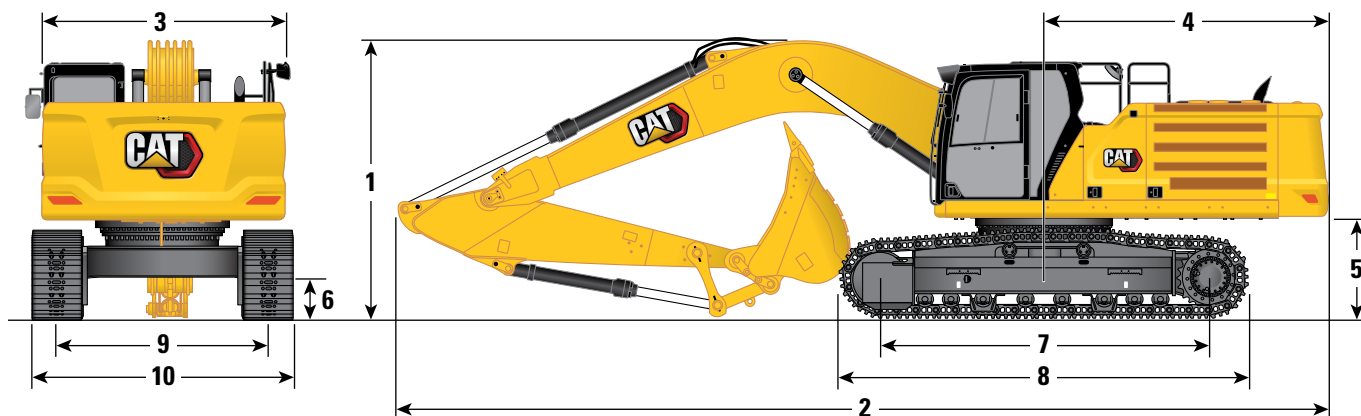
Pesos de los componentes principales

	kg	lb
Máquina base con contrapeso de 7,56 mT (16.700 lb), bastidor giratorio de servicio pesado, bastidor de base con rodillos inferiores y rodillos superiores para tren de rodaje largo y ancho de servicio pesado	25.240	55.650
Zapatas de cadena:		
Zapatas de la cadena con garras dobles de 600 mm (24") de ancho y 15,5 mm (0,61") de grosor	4.850	10.700
Zapatas de la cadena con garras triples de 700 mm (28") de ancho y 11 mm (0,43") de grosor	4.450	9.800
Zapatas de la cadena con garras triples de 800 mm (31") de ancho y 13 mm (0,51") de grosor	5.100	11.230
Dos cilindros de la pluma	670	1.470
Peso del tanque de combustible a un 90 % y operador de 75 kg (165 lb)	550	1.210
Contrapeso:		
Contrapeso de 7,56 mT (16.700 lb)	7.560	16.670
Bastidor giratorio:		
Bastidor giratorio HD	3.260	7.180
Tren de rodaje:		
Bastidor de base con rodillos inferiores y rodillos superiores de servicio pesado	8.750	19.290
Pluma (incluye las tuberías, los pasadores y el cilindro del brazo):		
Pluma para excavación de gran volumen de 6,18 m (20' 3")	3.480	7.670
Brazo (incluye las tuberías, los pasadores, el cilindro y el varillaje del cucharón):		
Brazo para Excavación de Gran Volumen M2.55TB (8' 4")	2.120	4.680
Cucharón (sin varillaje):		
SDV de 2,78 m ³ (3,64 yd ³)	2.840	6.270
Acopladores rápidos:		
Acoplador rápido especializado CW	480	1.050
Acoplador rápido con sujetapasador	700	1.550

Especificaciones de la Excavadora Hidráulica 340

Dimensiones

Todas las dimensiones son aproximadas y pueden variar según la selección del cucharón.



Opción de tren de rodaje

Opción de pluma

Pluma para excavación de gran volumen de 6,18 m (20' 3")

Opción de brazo

Brazo para excavación de gran volumen M2.55TB (8' 4")

1 Altura de la máquina:

Altura de la cabina	3.180 mm	10' 5"
Altura de FOGS	3.330 mm	10' 11"
Altura de barandas y pasamanos	3.180 mm	10' 5"
Con pluma/brazo/cucharón instalado	3.620 mm	11' 11"
Con pluma/brazo instalado	3.410 mm	11' 2"
Con pluma instalada	2.830 mm	9' 3"
Con pluma/brazo/cucharón instalado (con tuberías hidráulicas)	3.360 mm	11' 11"
Con pluma o brazo instalado (con tuberías auxiliares)	3.420 mm	11' 3"
Con pluma instalada (con tuberías auxiliares)	2.900 mm	9' 6"

2 Longitud de la máquina:

Con pluma/brazo/cucharón instalado	10.890 mm	35' 9"
Con pluma/brazo instalado	10.830 mm	35' 6"
Con pluma instalada	9.640 mm	31' 8"
Con pluma, brazo y cucharón instalado (con tuberías auxiliares)	10.890 mm	35' 9"
Con pluma o brazo instalado (con tuberías auxiliares)	10.830 mm	35' 6"
Con pluma instalada (con tuberías auxiliares)	9.640 mm	31' 8"

3 Ancho del bastidor superior sin pasarelas

2.970 mm 9' 9"

4 Radio de giro de la cola

3.530 mm 11' 7"

5 Espacio libre del contrapeso

1.260 mm 4' 2"

6 Espacio libre sobre el suelo

510 mm 1' 8"

7 Longitud de la cadena: longitud hasta el centro de los rodillos

4.040 mm 13' 3"

8 Longitud de la cadena

5.030 mm 16' 6"

9 Entrevía: extendida

2.740 mm 9' 0"

10 Ancho de la cadena/ancho del tren de rodaje (con escalones):

Zapatas de 600 mm (24")	3.340 mm	10' 11"
Zapatas de 700 mm (28")	3.440 mm	11' 3"
Zapatas de 800 mm (31")	3.540 mm	11' 7"

Tipo de cucharón

SDV

Capacidad del cucharón

2,78 m³ 3,64 yd³

Radio de plegado del cucharón

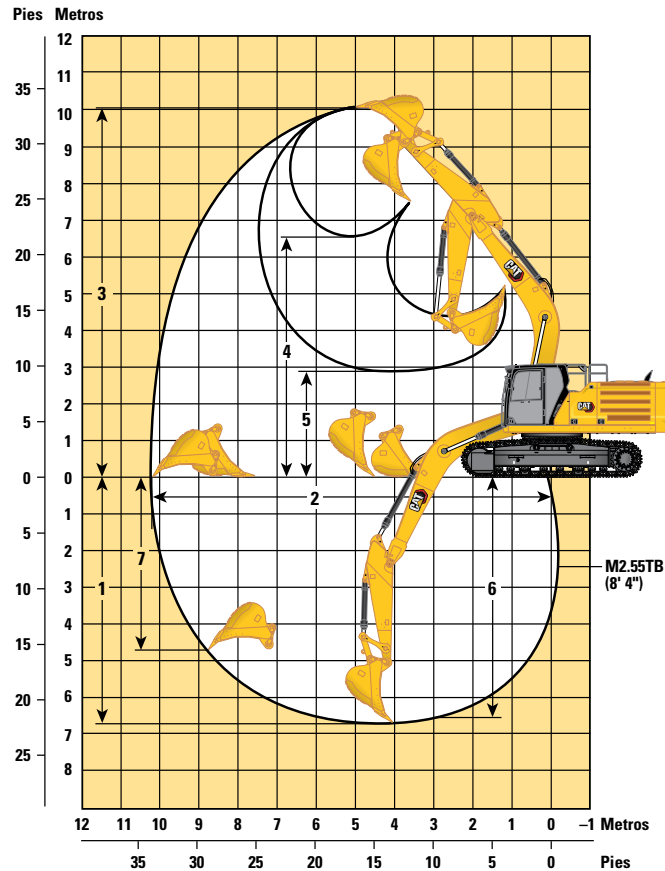
1.960 mm 6,4'

NOTA: Las dimensiones de altura y longitud de embarque puede variar debido al ancho de las zapatas y del cucharón.

Especificaciones de la Excavadora Hidráulica 340

Gamas y fuerzas de trabajo

Todas las dimensiones son aproximadas y pueden variar según la selección del cucharón.



Opción de tren de rodaje

Opción de pluma

Pluma para excavación de gran volumen de 6,18 m (20' 3")

Opción de brazo

Brazo para excavación de gran volumen
M2.55TB (8' 4")

1 Profundidad máxima de excavación	6.700 mm	22'
2 Alcance máximo en la línea a nivel del suelo	10.330 mm	33' 11"
3 Altura máxima de corte	10.010 mm	32' 10"
4 Altura máxima de carga	6.560 mm	21' 6"
5 Altura mínima de carga	2.870 mm	9' 5"
6 Profundidad máxima de corte con fondo plano de 2.440 mm (8' 0")	6.540 mm	21' 5"
7 Profundidad máxima de excavación vertical	4.670 mm	15' 4"
Fuerza de excavación del cucharón (ISO)	263 kN	59.210 lbf
Fuerza de excavación del brazo (ISO)	190 kN	42.780 lbf
Fuerza de excavación del cucharón (ISO): Auto Dig Boost	286 kN	64.290 lbf
Fuerza de excavación del brazo (ISO): Auto Dig Boost	207 kN	46.450 lbf
Tipo de cucharón	SDV	
Capacidad del cucharón	2,78 m ³	3,64 yd ³
Radio de plegado del cucharón	1.960 mm	6,4'

Especificaciones de la Excavadora Hidráulica 340

Capacidades de levantamiento de la pluma de excavación de gran volumen con contrapeso de 7,56 mT (16.700 lb), sin cucharón y con levantamiento pesado activo

Tren de rodaje largo y ancho

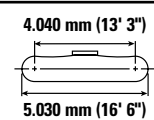
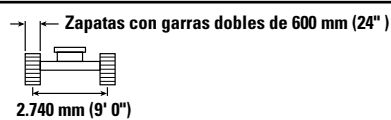
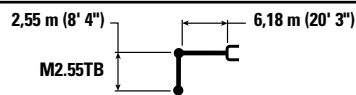


Diagrama de la pluma	3.000 mm/10' 0"		4.500 mm/15' 0"		6.000 mm/20' 0"		7.500 mm/25' 0"		Diagrama de la pluma		mm pie/pulg
7.500 mm 25' 0"	kg				*10.150	*10.150			*8.950	*8.950	6.600
	lb				*22.350	*22.350			*19.900	*19.900	21' 3"
6.000 mm 20' 0"	kg				*10.500	*10.500	*9.900	8.050	*8.550	7.850	7.600
	lb				*22.850	*22.850			*18.850	17.500	24' 9"
4.500 mm 15' 0"	kg			*14.700	*14.700	*11.700	11.150	*10.250	7.900	*8.550	6.800
	lb			*31.600	*31.600	*25.300	24.000	*22.300	16.950	*18.850	15.050
3.000 mm 10' 0"	kg			*18.000	16.100	*13.150	10.600	*10.900	7.650	*8.900	6.300
	lb			*38.700	34.700	*28.450	22.800	*23.650	16.400	*19.550	13.850
1.500 mm 5' 0"	kg			*20.000	15.250	*14.400	10.100	11.000	7.400	9.050	6.100
	lb			*43.200	32.850	*31.100	21.750	23.650	15.900	19.900	13.450
0 mm 0' 0"	kg			*20.200	14.950	*14.900	9.850	10.800	7.200	9.350	6.300
	lb			*43.800	32.150	*32.250	21.200	23.300	15.550	20.550	13.850
-1.500 mm -5' 0"	kg	*17.900	*17.900	*19.200	15.000	*14.500	9.750	10.800	7.200	10.300	6.900
	lb	*40.650	*40.650	*41.600	32.200	*31.400	21.050	23.250	15.550	22.700	15.200
-3.000 mm -10' 0"	kg	*21.950	*21.950	*16.900	15.200	*12.850	9.900			*10.600	8.300
	lb	*47.700	*47.700	*36.550	32.700	*27.600	21.350			*23.350	18.350
-4.500 mm -15' 0"	kg			*12.400	*12.400					*9.850	5.410
	lb			*26.150	*26.150					*21.450	*21.450

Capacidades de levantamiento de la pluma de excavación de gran volumen con contrapeso de 7,56 mT (16.700 lb), sin cucharón y con levantamiento pesado activo

Tren de rodaje largo y ancho

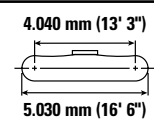
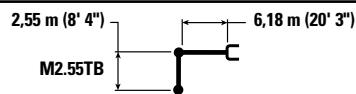


Diagrama de la pluma	3.000 mm/10' 0"		4.500 mm/15' 0"		6.000 mm/20' 0"		7.500 mm/25' 0"		Diagrama de la pluma		mm pie/pulg
7.500 mm 25' 0"	kg				*10.150	*10.150			*8.950	*8.950	6.600
	lb				*22.350	*22.350			*19.900	*19.900	21' 3"
6.000 mm 20' 0"	kg				*10.500	*10.500	*9.900	7.950	*8.550	7.800	7.600
	lb				*22.850	*22.850			*18.850	17.350	24' 9"
4.500 mm 15' 0"	kg			*14.700	*14.700	*11.700	11.050	*10.250	7.800	*8.550	6.750
	lb			*31.600	*31.600	*25.300	23.800	*22.300	16.800	*18.850	14.900
3.000 mm 10' 0"	kg			*18.000	15.950	*13.150	10.500	*10.900	7.550	*8.900	6.200
	lb			*38.700	34.400	*28.450	*22.600	*23.650	16.250	*19.550	13.700
1.500 mm 5' 0"	kg			*20.000	15.100	*14.400	10.000	10.900	7.300	8.950	6.050
	lb			*43.200	32.500	*31.100	21.550	23.400	15.750	19.700	13.350
0 mm 0' 0"	kg			*20.200	14.800	*14.900	9.750	10.700	7.150	9.250	6.250
	lb			*43.800	31.850	*32.200	20.950	23.050	15.400	20.350	13.700
-1.500 mm -5' 0"	kg	*17.900	*17.900	*19.200	14.850	*14.500	9.650	10.700	7.150	10.200	6.800
	lb	*40.650	*40.650	*41.600	31.850	*31.400	20.800	23.000	15.400	22.450	15.050
-3.000 mm -10' 0"	kg	*21.950	*21.950	*16.900	15.050	*12.850	9.800			*10.600	8.200
	lb	*47.700	*47.700	*36.550	32.350	*27.600	21.150			*23.350	18.200
-4.500 mm -15' 0"	kg			*12.400	*12.400					*9.850	5.410
	lb			*26.150	*26.150					*21.450	*21.450



ISO 10567



*Indica que la carga se limita por la capacidad hidráulica de levantamiento y no por la carga límite de equilibrio. Las cargas anteriores cumplen con la norma ISO 10567:2007 de capacidad de levantamiento de excavadoras hidráulicas. No exceden el 87 % de la capacidad hidráulica de levantamiento ni el 75 % de la capacidad de carga límite de equilibrio. De las capacidades de levantamiento antes indicadas, hay que deducir el peso de todos los accesorios de levantamiento. Las capacidades de levantamiento corresponden a una máquina en una superficie de apoyo firme y uniforme. El uso de un punto de sujeción del accesorio de la herramienta para manipular o levantar objetos puede afectar el rendimiento de levantamiento de la máquina.

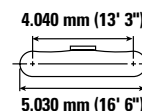
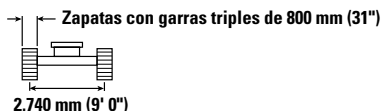
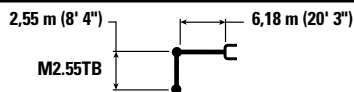
La capacidad de levantamiento permanece en $\pm 5\%$ en todas las zapatas de cadena disponibles.

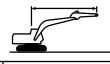
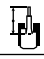


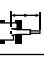






Consulte siempre el Manual de Operación y Mantenimiento apropiado para obtener información específica del producto.

Especificaciones de la Excavadora Hidráulica 340

Capacidades de levantamiento de la pluma de excavación de gran volumen con contrapeso de 7,56 mT (16.700 lb), sin cucharón y con levantamiento pesado activo

Tren de rodaje largo y ancho



		3.000 mm/10' 0"		4.500 mm/15' 0"		6.000 mm/20' 0"		7.500 mm/25' 0"				mm pie/pulg
												
7.500 mm 25' 0"	kg lb					*10.150 *22.350	*10.150 *22.350			*8.950 *19.900	*8.950 *19.900	6.600 21' 3"
6.000 mm 20' 0"	kg lb					*10.500 *22.850	*10.500 *22.850	*9.900	8.100	*8.550 *18.850	7.900 17.600	7.600 24' 9"
4.500 mm 15' 0"	kg lb			*14.700 *31.600	*14.700 *31.600	*11.700 *25.300	11.200 24.100	*10.250 *22.300	7.950 17.050	*8.550 *18.850	6.850 15.150	8.220 26' 10"
3.000 mm 10' 0"	kg lb			*18.000 *38.700	16.200 34.900	*13.150 *28.450	10.650 22.900	*10.900 *23.650	7.650 16.500	*8.900 *19.550	6.300 13.900	8.520 27' 11"
1.500 mm 5' 0"	kg lb			*20.000 *43.200	15.350 33.000	*14.400 *31.100	10.150 21.900	11.050 23.800	7.450 16.000	9.100 20.050	6.150 13.550	8.550 28' 0"
0 mm 0' 0"	kg lb			*20.200 *43.800	15.050 32.350	*14.900 *32.250	9.900 21.300	10.900 23.400	7.250 15.650	9.400 20.700	6.350 13.950	8.310 27' 3"
-1.500 mm -5' 0"	kg lb	*17.900 *40.650	*17.900 *40.650	*19.200 *41.600	15.050 32.350	*14.500 *31.400	9.850 21.150	10.850 23.400	7.250 15.650	10.350 22.850	6.950 15.300	7.770 25' 5"
-3.000 mm -10' 0"	kg lb	*21.950 *47.700	*21.950 *47.700	*16.900 *36.550	15.300 32.850	*12.850 *27.600	9.950 21.500			*10.600 *23.350	8.350 18.500	6.870 22' 4"
-4.500 mm -15' 0"	kg lb			*12.400 *26.150	*12.400 *26.150					*9.850 *21.450	*9.850 *21.450	5.410 17' 5"



ISO 10567



* Indica que la carga se limita por la capacidad hidráulica de levantamiento y no por la carga límite de equilibrio. Las cargas anteriores cumplen con la norma ISO 10567:2007 de capacidad de levantamiento de excavadoras hidráulicas. No exceden el 87 % de la capacidad hidráulica de levantamiento ni el 75 % de la capacidad de carga límite de equilibrio. De las capacidades de levantamiento antes indicadas, hay que deducir el peso de todos los accesorios de levantamiento. Las capacidades de levantamiento corresponden a una máquina en una superficie de apoyo firme y uniforme. El uso de un punto de sujeción del accesorio de la herramienta para manipular o levantar objetos puede afectar el rendimiento de levantamiento de la máquina.

La capacidad de levantamiento permanece en $\pm 5\%$ en todas las zapatas de cadena disponibles.

Consulte siempre el Manual de Operación y Mantenimiento apropiado para obtener información específica del producto.

Especificaciones de la Excavadora Hidráulica 340

Especificaciones y compatibilidad del cucharón

	Varillaje	Ancho		Capacidad		Peso		Llenado	Tren de rodaje largo y ancho	
		mm	pulg	m ³	yd ³	kg	lb		%	Contrapeso de 7,56 mT (16.700 lb)
										Para excavación de gran volumen
									M2.55 (8' 4")	
Con pasador (sin acoplador rápido)										
Pala para servicio intensivo	DB	1.650	66	2,15	2,81	1.802	3.972	90		
Servicio pesado	TB	1.750	69	2,50	3,27	2.321	5.112	100	⊙	
	TB	1.850	72	2,69	3,52	2.387	5.262	100	⊖	
	TB	1.900	75	2,80	3,66	2.548	5.612	100	⊖	
Servicio intensivo	TB	1.800	71	2,60	3,40	2.618	5.766	90	⊙	
Pala para servicio intensivo	TB	1.900	75	2,78	3,64	2.844	6.264	90	⊖	
Potencia de la pala para servicio intensivo	TB	1.750	69	2,40	3,14	2.663	5.865	90	⊙	
	TB	1.900	75	2,60	3,40	2.803	6.173	90	⊖	
Potencia de la pala para servicio extremo	TB	1.550	61	2,00	2,62	2.578	5.678	90	●	
	TB	1.750	69	2,40	3,14	2.799	6.165	90	⊙	
Carga máxima con pasador (carga útil + cucharón)								kg	6.730	
								lb	14.837	
Con acoplador con sujetapasador Cat										
Pala para servicio intensivo	DB	1.650	66	2,15	2,81	1.802	3.972	90		
Servicio pesado	TB	1.750	69	2,50	3,27	2.321	5.112	100	○	
	TB	1.850	72	2,69	3,52	2.387	5.262	100	○	
	TB	1.900	75	2,80	3,66	2.548	5.612	100	◇	
Servicio intensivo	TB	1.800	71	2,60	3,40	2.618	5.766	90	○	
Pala para servicio intensivo	TB	1.900	75	2,78	3,64	2.844	6.264	90	◇	
Potencia de la pala para servicio intensivo	TB	1.750	69	2,40	3,14	2.663	5.865	90	○	
	TB	1.900	75	2,60	3,40	2.803	6.173	90	○	
Potencia de la pala para servicio extremo	TB	1.550	61	2,00	2,62	2.578	5.678	90	⊙	
	TB	1.750	69	2,40	3,14	2.799	6.165	90	○	
Carga máxima con acoplador (carga útil + cucharón)								kg	5.677	
								lb	12.515	
Con acoplador rápido CW										
Pala para servicio intensivo	TB CW45	1.650	66	2,41	3,15	2.267	4.998	90	⊙	
Carga máxima con acoplador (carga útil + cucharón)								kg	6.235	
								lb	13.746	

Las cargas anteriores cumplen con la norma EN474-5:2006 + A3:2013 para excavadoras hidráulicas. No exceden el 87 % de la capacidad hidráulica de levantamiento ni el 75 % de la carga de equilibrio con el varillaje delantero completamente extendido en la línea a nivel del suelo con el cucharón plegado.

La capacidad se basa en la norma ISO 7451:2007.

Peso del cucharón con puntas de servicio general.

Densidad máxima de material:

- 2.100 kg/m³ (3.500 lb/yd³)
- ⊙ 1.800 kg/m³ (3.000 lb/yd³)
- ⊖ 1.500 kg/m³ (2.500 lb/yd³)
- 1.200 kg/m³ (2.000 lb/yd³)
- ◇ 900 kg/m³ (1.500 lb/yd³)

Caterpillar recomienda el uso de herramientas apropiadas para aumentar al máximo el valor que los clientes reciben de nuestros productos. El uso de herramientas, incluidos los cucharones, que no respete las recomendaciones o especificaciones de Caterpillar en cuanto a peso, dimensiones, flujos, presiones, etc., puede derivar en un rendimiento inferior al nivel óptimo, que incluye, pero no se limita a, la disminución de la producción, estabilidad, fiabilidad y durabilidad de los componentes. El uso inadecuado de una herramienta que resulte en el barrido, el palanqueo, la torsión o el agarre de cargas pesadas acortará la vida útil de la pluma y del brazo.

Especificaciones de la Excavadora Hidráulica 340

Guía de opciones de accesorios

No todos los accesorios están disponibles en todas las regiones. Consulte a su distribuidor Cat para conocer las configuraciones disponibles en la región.

Compatibilidad
 * Alcance del trabajo solo de frente
 1.800 kg/m³ (3.000 lb/yd³)
 1.200 kg/m³ (2.000 lb/yd³)

ACCESORIOS CON PASADOR

Tren de rodaje		Largo y ancho
Contrapeso		7,56 mT (16.700 lb)
Tipo de pluma		Para excavación de gran volumen
Longitud del brazo		2,55 m (8' 4")
Martillos hidráulicos	H140 GC	✓
	H140 GC S	✓
	H140 S	✓
	H160 GC	✓
	H160 GC S	✓
	H160 S	✓
	H180 GC	✓
	H180 GC S	✓
	H180 S	✓
Pulverizadores	Pulverizador Secundario P232	✓
Compactadores (de placas vibratorias)	CVP110	✓

(continúa en la siguiente página)

Especificaciones de la Excavadora Hidráulica 340

Guía de ofertas de accesorios (continuación)

No todos los accesorios están disponibles en todas las regiones. Consulte a su distribuidor Cat para conocer las configuraciones disponibles en la región.

Compatibilidad

* Alcance del trabajo solo de frente

ACCESORIOS DE ACOPLADOR CON SUJETAPASADOR CAT

Tren de rodaje		Largo y ancho
Contrapeso		7,56 mT (16.700 lb)
Tipo de pluma		Para excavación de gran volumen
Longitud del brazo		2,55 m (8' 4")
Martillos hidráulicos	H140 GC	✓
	H140 GC S	✓
	H140 S	✓
	H160 GC	✓
	H160 GC S	✓
	H160 S	✓
	H180 GC	✓*
	H180 GC S	✓
	H180 S	✓
Pulverizadores	Pulverizador Secundario P232	✓
Compactadores (de placas vibratorias)	CVP110	✓

(continúa en la siguiente página)

Especificaciones de la Excavadora Hidráulica 340

Guía de ofertas de accesorios (continuación)

No todos los accesorios están disponibles en todas las regiones. Consulte a su distribuidor Cat para conocer las configuraciones disponibles en la región.

Compatibilidad

* Alcance del trabajo solo de frente

ACCESORIOS DEL ACOPLADOR ESPECIALIZADO CW-45

Tren de rodaje		Largo y ancho
Contrapeso		7,56 mT (16.700 lb)
Tipo de pluma		Para excavación de gran volumen
Longitud del brazo		2,55 m (8' 4")
Martillos hidráulicos	H140 GC	✓
	H140 GC S	✓
	H140 S	✓
	H160 GC	✓
	H160 GC S	✓
	H160 S	✓
	H180 GC	✓
	H180 GC S	✓
	H180 S	✓
Pulverizadores	Pulverizador Secundario P232	✓
	Pulverizador Principal P332	✓
	Pulverizadora Principal P332 con parte superior plana	✓
Compactadores (de placas vibratorias)	CVP110	✓

MONTAJE EN LA PLUMA

Tren de rodaje		Larga
Contrapeso		7,56 mT (16.700 lb)
Tipo de pluma		Para excavación de gran volumen
Cizallas móviles para chatarra y demolición	S2070	✓
	S2090	✓

Equipo estándar y optativo del modelo 340

Equipo estándar y optativo

El equipo estándar y optativo puede variar. Comuníquese con su distribuidor Cat para obtener más detalles.

	Estándar	Optativo		Estándar	Optativo
PLUMAS, BRAZOS Y VARILLAJES			SISTEMA ELÉCTRICO		
Pluma para excavación de gran volumen de 6,18 m (20'3")	✓		Baterías que no requieren mantenimiento de 1.000 CCA (×2)	✓	
Brazo para excavación de gran volumen de 2,55 m (8'4")	✓		Baterías que no requieren mantenimiento de 1.000 CCA (×4)		✓
Varillaje del cucharón de la familia TB con cáncamo de levantamiento	✓		Interruptor de desconexión eléctrica centralizada	✓	
TECNOLOGÍA CAT			Luces LED del chasis exterior y de la pluma	✓	
Cat Product Link™	✓		Luces de trabajo envolventes de alta calidad		✓
Actualización remota	✓		MOTOR		
Solución remota de problemas	✓		Alternador de 115 A	✓	
Conectividad de Cat Grade		✓	Tres modalidades seleccionables: potencia, inteligente y económica	✓	
Compatibilidad con radios y estaciones base de Trimble, Topcon y Leica	✓		Control automático de velocidad del motor	✓	
Capacidad para instalar sistemas de nivelación 3D de Trimble, Topcon y Leica	✓		Enfriamiento para temperatura ambiente alta de 52 °C (126 °F)	✓	
Cat Grade con 2D y memoria de desplazamiento		✓	Ventilador reversible hidráulico		✓
Cat Grade con 2D avanzado		✓	Capacidad de arranque en frío de -18 °C (0 °F)	✓	
Cat Grade con 3D con GNSS única		✓	Capacidad de arranque en frío de -32°C (-25°F)		✓
Cat Grade con 3D con GNSS doble		✓	Filtro de aire de elemento doble con antefiltro integrado	✓	
Cat Assist:		✓	Filtro principal de cuatro micrones de dos etapas	✓	
– Grade Assist			Filtro primario de 10 micrones con separador de agua	✓	
– Boom Assist			Bomba eléctrica de cebado de combustible	✓	
– Bucket Assist			Arranque seguro con código PIN	✓	
– Swing Assist			Desconexión remota	✓	
– Lift Assist			SISTEMA HIDRÁULICO		
Cat Payload:		✓	Circuito de recuperación de la pluma y del brazo.	✓	
– Peso estático			Válvula electrónica de control principal	✓	
– Calibración semiautomática			Auto Dig Boost	✓	
– Información de carga útil/ciclo			Auto Heavy Lift	✓	
– Capacidad de generación de informes por USB			Calentamiento automático del aceite hidráulico	✓	
Sistema delimitador 2D:		✓	Capacidad de aceite hidráulico biodegradable	✓	
– Límite superior			Giro fino	✓	
– Límite inferior			Válvula de amortiguación del giro inversa	✓	
– Límite de giro			Freno de estacionamiento del giro automático	✓	
– Límite de pared			Filtro de retorno hidráulico de alto rendimiento	✓	
– Evitación del límite de la cabina			Dos velocidades de desplazamiento	✓	
Parada automática del martillo	✓		Circuito sencillo unidireccional con filtro de retorno para el martillo	✓	
Receptor láser		✓	Circuito combinado bidireccional con filtro de retorno para el martillo		✓
Reconocimiento de las herramientas		✓	Circuito del acoplador rápido con sujetapasador Cat		✓
Seguimiento de las herramientas*		✓			

*Requiere un Localizador de Accesorio PL161 en la herramienta y un receptor Bluetooth® en la máquina.

(continúa en la siguiente página)

Equipo estándar y optativo (continuación)

El equipo estándar y optativo puede variar. Comuníquese con su distribuidor Cat para obtener más detalles.

	Estándar	Optativo		Estándar	Optativo
SEGURIDAD Y PROTECCIÓN			TREN DE RODAJE Y ESTRUCTURAS		
Cat Detect – Detección de personas		✓	Tren de rodaje largo y ancho	✓	
Sistema de seguridad de una sola llave Caterpillar	✓		Cáncamo de remolque en el bastidor de base	✓	
Caja externa de herramientas y almacenamiento con traba	✓		Protectores de guía de cadena de longitud completa		✓
Puerta con cerradura y trabas para el tanque hidráulico y de combustible	✓		Protectores de guía de cadena segmentados de dos piezas		✓
Compartimento de drenaje de combustible bloqueable	✓		Protector de la unión giratoria	✓	
Plataforma de servicio con placa antideslizante y pernos rebajados	✓		Protector inferior de servicio pesado	✓	
Pasamano y asidero derechos	✓		Protectores del motor de desplazamiento HD	✓	
Bocina de señalización/advertencia	✓		Cadenas lubricadas con grasa	✓	
Alarma de desplazamiento	✓		Contrapeso de 7,56 mT (16.700 lb)	✓	
Alarma de giro		✓	Zapatas de la cadena con garras dobles de 600 mm (24")		✓
Interruptor secundario de parada del motor a nivel del suelo	✓		Zapatas de la cadena con garras triples de 700 mm (28")		✓
Cámara retrovisora	✓		Zapatas de la cadena con garras triples de 800 mm (31")		✓
Visibilidad en 360°		✓			
Sistema de protección contra la caída de objetos		✓			
Iluminación de inspección		✓			
SERVICIO Y MANTENIMIENTO					
Sistema integrado de gestión del estado del vehículo		✓			
Filtros de combustible y aceite del motor agrupados	✓				
Orificios de análisis programado de aceite (S·O·S SM)	✓				
Lista para el mantenimiento QuickEvac TM		✓			

Accesorios del modelo 340

Kits y accesorios instalados por el distribuidor

Los accesorios pueden variar. Comuníquese con su distribuidor Cat para obtener más detalles.

CABINA

- Limpiaparabrisas inferior radial
- Pedal eléctrico izquierdo y derecho para control de herramientas
- Tragaluz de policarbonato

PROTECTORES

- Sistema de protección contra la caída de objetos
- Protector de malla frontal completo
- Protector de malla en la mitad delantera
- Protector antivandalismo de protección completa

SEGURIDAD Y PROTECCIÓN

- Kit receptor Bluetooth
- Llave a distancia Bluetooth

Opciones de cabina del modelo 340

	Essential	Deluxe
ROPS	●	●
Monitor de pantalla táctil LCD de alta resolución de 203 mm (8")	●	●
Monitor de pantalla táctil LCD de alta resolución de 254 mm (10")	○	○
Aire acondicionado de dos niveles automático	●	●
Mando de control y teclas de acceso directo para controlar el monitor	X	●
Control del motor con botón de arranque sin llave	●	●
Consola de altura ajustable	X	●
Consola izquierda inclinable hacia arriba	X	●
Asiento Essential con suspensión neumática	●	X
Asiento Deluxe con suspensión neumática y calefacción	X	●
Asiento Premium con suspensión neumática, ventilación y calefacción	X	X
Cinturón de seguridad de 51 mm (2")	●	●
Radio Bluetooth con monitor integrado con puertos USB/Auxiliar	X	●
Radio Bluetooth con puertos USB/Auxiliar	●	X
Tomacorrientes de 12 V CC	X	●
Toma de corriente de 24 V CC	●	X
Almacenamiento de documentos	X	●
Almacenamiento trasero y por encima de la cabeza con redes	X	●
Portavasos	●	●
Posavasos	X	●
Ventana delantera de dos piezas con posibilidad de apertura	●	●
Parabrisas frontal de una pieza	X	X
Salida de emergencia por la ventana trasera	●	●
Limpia/lavaparabrisas radial	●	●
Limpiaparabrisas paralelos	X	X
Tragaluz con claraboya de policarbonato con posibilidad de apertura	X	●
Escotilla de acero abatible	●	X
Vidrio del techo laminado	X	X
Luz LED de techo	●	●
Luz de piso de bienvenida	X	●
Protector solar de techo	X	●
Parasol delantero desplegable	●	●
Parasol trasero desplegable	○	○
Alfombra de piso lavable	●	●
Listo para instalación de baliza	X	●
Función de dirección del brazo Cat	X	○
Relé auxiliar	○	○

● Estándar

○ Optativo

X No disponible

Para obtener información más completa sobre los productos Cat, los servicios del distribuidor y las soluciones del sector, visite nuestro sitio web www.cat.com.

© 2022 Caterpillar

Todos los derechos reservados

Los materiales y las especificaciones están sujetos a cambios sin previo aviso. Las máquinas que aparecen en las fotografías pueden incluir equipo optativo. Consulte con su distribuidor Cat para conocer las opciones disponibles.

CAT, CATERPILLAR, LET'S DO THE WORK, sus respectivos logotipos, el color "Caterpillar Corporate Yellow", la imagen comercial de "Power Edge" y Cat "Modern Hex", así como la identidad corporativa y de producto utilizadas en la presente, son marcas registradas de Caterpillar y no pueden utilizarse sin autorización.

ASXQ3396-01 (11-2022)
Reemplaza ASXQ3396
Número de fabricación: 08B
(S Am)

