

352

HYDRAULIC EXCAVATOR



Net Power – ISO 9249
Operating Weight
Maximum Digging Depth

302 kW (405 hp)
52 500 kg (115,700 lb)
7140 mm (23.4 ft)

CAT[®]

352

HYDRAULIC EXCAVATOR

The Cat® 352 excavator offers low owning and operating costs. High hydraulic power and durability make this excavator fit to tackle any big job by adding large attachments. Long maintenance intervals and low fuel consumption help to control your costs without sacrificing engine power.



MORE PRODUCTION

Get more work done with high hydraulic power and large attachments.

LOW OPERATING COSTS

Control your costs with long-life filters, fuel efficiency, and easily accessible service points.

HIGH DURABILITY

Reliable hydraulics, proven engine, and heavy-duty booms and sticks make this machine built to last.

LATEST FEATURES



- Cab Monitor Improvements
 1. Continuously improved user interface allows for intuitive navigation, minimizing performance interruption with the easy-to-use touchscreen menu.
 2. Identify apps quickly with a grid list view, abbreviated app names, and categorized menu options.
 3. A new notification center keeps important information visible to the operator, and displays messages without shrinking the camera view.
 4. Color coded notifications set critical messages apart from the rest.
 5. Use the in-monitor QR code to learn about machine technology and features through a full suite of “how-to” videos.
- Operator Coaching
 6. Operator Coaching is an in-cab system that recognizes specific opportunities for operators to be more productive and prevent unnecessary machine wear and tear.
 7. After detecting inefficient or restricted actions, the system alerts the operator and provides insight into the inefficiency and steps to improve.
 8. Paired with a VisionLink® Productivity subscription, this information and other Operator Coaching insights can be viewed from anywhere.
- Standard integrated vehicle health management system alerts the operator with service guidance and parts needed to enhance uptime.
- Optional Cat Detect – People Detection helps protect the most valuable asset on any jobsite – people. The system uses smart cameras with depth sensors to provide the operator with visual and auditory alerts so he or she can take immediate action when a person is too close to the excavator.
- Enhance visibility to make service work easier and safer with optional inspection lighting.

Not all features are available in all regions. Please check with your local Cat dealer for specific offering availability in your area. Build Number: 08C

HIGH PERFORMANCE, LOW FUEL CONSUMPTION



- The C13 engine and electrohydraulic system work together to help you power through all different types of work, quickly and efficiently.
- Auxiliary hydraulic options give you the versatility to use a wide range of Cat attachments.
- The 352 excavator can carry large hammers to do powerful work in quarry, demolition, and road applications.
- Large bucket capacity means fewer passes to move material faster.
- Self-sharpening Advansys™ bucket tips increase production and lower costs.
- Match the excavator to the job with three power modes – Power, Smart, and Eco. Smart mode automatically matches engine and hydraulic power to digging conditions, providing maximum power when needed and reducing power when it isn't to help save fuel.
- The high-efficiency hydraulic fan cools the engine on demand to help reduce fuel consumption; available reverse function makes it easy to keep cores clean.

EFFICIENCY THROUGH TECHNOLOGY

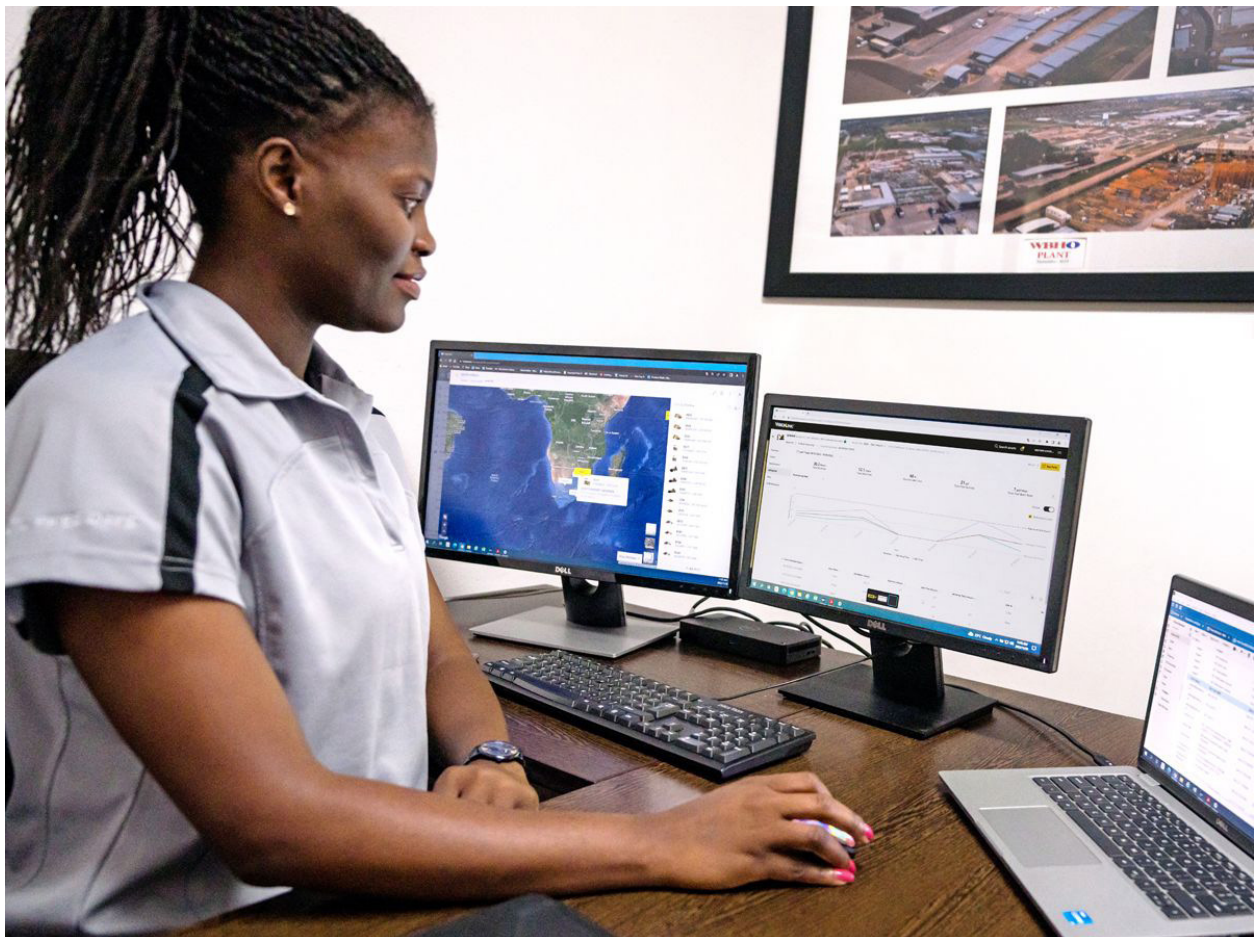
- Boost productivity up to 45% versus traditional grading with standard Cat Grade with 2D system – includes indicate-only and laser capability.
- Want a 3D system to improve your digging results? Caterpillar's single antenna global navigation satellite system (GNSS) makes it easy by giving you visual and auditory guidance to grade. Plus, you can create and edit designs on the touchscreen monitor while you're on the job. If your application calls for a dual antenna system, it's easy to upgrade.
- Upgrade to our dual antenna GNSS for maximum grading efficiency. The system lets you create and edit designs on the touchscreen monitor while you're on the job, or you can have the plan design sent to the excavator to make your work easier. Plus, you get added benefits of avoidance zones, cut and fill mapping, lane guidance, and augmented reality along with advanced positioning capability.
- Standard Grade Assist helps you stay on grade – simply and effortlessly – with single-lever digging.
- Dig with guidance to depth, slope, and horizontal distance to grade. You can set up to four different depth and slope targets to help save time and money.
- Automatically stop excavator swing at operator-defined set points in truck loading and trenching applications with Swing Assist.
- Cat Payload helps you achieve precise load targets to improve your operating efficiency. Pick up a load of material – with a bucket and thumb combination or grapple and clamshell attachments – and get a real-time weight estimate without swinging.
- Combine Payload with VisionLink and remotely manage your production targets.
- Operator Coaching is an in-cab system that recognizes specific opportunities for operators to be more productive and prevent unnecessary machine wear and tear.



TAKE THE GUESSWORK OUT OF MANAGING YOUR EQUIPMENT

- VisionLink provides actionable data insights for all assets – regardless of fleet size or equipment manufacturer.* Review equipment data from your desktop or mobile device to maximize uptime and optimize assets. Dashboards provide information such as hours, miles, location, idle time, and fuel utilization. Make informed decisions that lower costs, simplify maintenance, and improve safety and security on your jobsite.
- VisionLink Productivity gathers and summarizes machine telematics and jobsite data from all your equipment – regardless of the manufacture.* View actionable information such as idle time, fuel burn, location, payload, load counts, total cycles, and more to improve machine efficiency, productivity, and utilization. Access data anywhere via a mobile, tablet, or desktop device – on or off the jobsite.
- Cat® Inspect is a mobile application that allows you to easily perform digital preventative maintenance (PM) checks, inspections, and daily walk arounds. Inspections can easily be integrated with other Cat data systems like VisionLink so you can keep a close eye on your fleet.
- Remote Troubleshoot is a mobile application that allows your Cat dealer to perform diagnostic testing on your connected machine remotely to help ensure that issues are resolved quickly and with less downtime.
- Remote Flash is a mobile application that allows you to update onboard software without a technician being present, allowing you to initiate software updates when convenient, increasing your overall operating efficiency.
- The Cat PL161 attachment locator allows you to track attachments across all worksites, reduce the number of lost attachments, and plan for attachment maintenance and replacement. The work tool recognition feature automatically adjusts machine settings based on the selected tool.

****Data field availability can vary by equipment manufacturer.***



RELIABLE IN TOUGH CONDITIONS



- Reinforced booms, sticks, and frame make the machine more durable and built to last.
- Work up to 4500 m (14,760 ft) above sea level with engine power derate above 2600 m (8,530 ft).
- Standard high-ambient temperature capability is 52° C (125° F) with cold start capability at -18° C (0° F).
- Auto hydraulic oil warmup gets you to work faster in cold temperatures and helps prolong the life of components.
- Grease sealed between track pins and bushings reduces travel noise and prevents debris from entering to increase undercarriage life.
- The sloped track frame prevents mud and debris accumulation, helping reduce risk of track damage.

SIMPLE TO OPERATE

- Start the engine with a push button; use a Bluetooth® key fob or the unique Operator ID function.
- Program each joystick button, including power mode, response, and pattern, using Operator ID; the machine will remember what you set each time you go to work.
- Make moving the excavator much easier with Cat Stick Steer. Simply push a button and use one hand to travel and turn instead of both hands or feet on levers or pedals.
- Make operating easier with the touch of a joystick button. An auxiliary relay allows you to power on or turn off a CB radio, beacon light, and even a dust suppression watering system without taking your hands off the joysticks.
- Trouble cutting through tough material? Turn on Auto dig boost and get an automatic power increase of 8 percent when you need it for better bucket penetration, shorter cycle times, and greater payloads.
- Cat continues to improve user interface functionality for operators of all skill levels. The touchscreen monitor is an easy-to-use operating tool that presents the jobsite dashboard with an intuitive format. Productivity applications are displayed in grid-view to read on-the-go, and touchscreen navigation is programmed to make sure job performance continues without any hold ups.
- The Cat PL161 attachment locator is a Bluetooth device that makes finding your attachments and other gear quick and easy. The excavator's onboard Bluetooth reader will locate the device automatically.
- Not sure how a function works or how to maintain the excavator? Always have the operator's manual at your fingertips in the touchscreen monitor.



BUILT-IN SAFETY

- Cat Detect – People Detection helps protect the most valuable asset on any jobsite – people. The system uses smart cameras with depth sensors to provide the operator with visual and auditory alerts so he or she can take immediate action when a person is too close to the excavator.
- Make service work easier and safer with optional inspection lighting. With the flip of a switch, lights will illuminate the engine, pump, battery, and radiator compartments to enhance visibility.
- Add an optional swing alarm to safeguard surroundings and assets. This feature sends out warnings to the operator for any unexpected swings to enhance safety, minimizing downtime and increasing productivity.
- Available 2D E-Fence prevents the excavator from moving outside of operator-defined set points.
- Lift Assist helps you avoid tipping by letting you know if your load is within the excavator's safe working range limits.
- A travel direction indicator helps operators know which way to activate the travel levers.
- Enjoy great visibility into the trench, in each swing direction, and behind you with the help of narrow cab pillars, large windows, and a flat engine hood design.
- A ground-level shutoff switch stops all fuel to the engine when activated and shuts down the machine.
- Rearview and right-hand-sideview cameras are available. Upgrade to 360° visibility and you'll easily visualize objects and personnel around the excavator in a single view.
- Serrated steps and anti-skid punch plate on the service platform help prevent slipping.
- Keep your excavator secure with Operator ID. Use your PIN code on the monitor to enable the push button starting feature.



WORK IN COMFORT



- Choose between Deluxe and Essential cabs.
- Deluxe cab offers heated seat and tip-up left console for easy entry and exit.
- Control the excavator comfortably with easy-to-reach controls all located in front of you.
- Stow your gear with plenty of in-cab storage beneath and behind the seat and in the consoles.
- Use the standard radio's USB ports and Bluetooth technology to connect personal devices and make hands-free calls.

EASY MAINTENANCE

- Boost productivity with proactive service reminders. The Integrated Vehicle Health Management System alerts the operator with step-by-step service guidance along with parts needed so you don't experience any unnecessary downtime.
- Long life fuel, oil, and air filters help maximize your uptime.
- Check the hydraulic system oil and easily drain fuel system water from ground level.
- Add the optional inlet air heater to help improve cold start performance.
- Track your excavator's filter life and maintenance intervals via the in-cab monitor.
- The optional engine oil sensor tracks your oil levels to speed up your daily maintenance.
- Change all fuel filters at a synchronized 1,000 hours. Filters are grouped together for easy maintenance.
- The air intake filter with pre-cleaner has a high dust holding capacity.
- The hydraulic oil filter provides improved filtration performance and anti-drain valves to keep oil clean when the filter is replaced.
- The high-efficiency hydraulic fan has an optional automatic reverse function to keep cores free from debris, eliminating the need for any operator interaction.
- Scheduled Oil Sampling (S-O-SSM) ports simplify maintenance and allow for quick, easy extraction of fluid samples for analysis.



MORE THAN MACHINES

BUILT AROUND YOUR SUCCESS

When you buy Cat equipment, you get so much more than the machine. You also get the support of a best-in-class dealer network, backed by a range of flexible solutions, technology, tools, and more.



CUSTOMER VALUE AGREEMENTS

A Customer Value Agreement (CVA) from your Cat dealer helps you do more and worry less. A CVA simplifies machine ownership and maintenance, adds the security of expert dealer support, and gives you the peace of mind from effective equipment health management.

GENUINE CAT PARTS

Genuine Cat parts deliver the highest level of reliability and productivity. Order direct from your Cat dealer or shop online at parts.cat.com.

REPAIR OPTIONS

A broad range of repair options gives you choices that work with your needs, budget, and timeline. Every repair is performed by expert Cat technicians. You'll receive smart repair advice, a timely, accurate quote, and service that gets your machine back into action quickly.

FINANCIAL SERVICES

Count on Cat Financial to provide the best finance and extended protection solutions for your business. For more than 30 years, we have helped our customers succeed through financial service excellence.



DOZERS



SKID STEERS



MATERIAL HANDLERS



EXCAVATORS



WHEEL LOADERS



TRACK LOADERS

INCREASE YOUR PRODUCTIVITY AND PROFIT WITH CAT ATTACHMENTS

You can easily expand the performance of your machine by utilizing any of the variety of Cat attachments. Each Cat attachment is designed to fit the weight and horsepower of Cat excavators for improved performance, safety, and stability.

Attachments may vary. Consult your Cat dealer for details.

BUCKETS



GRAPPLES



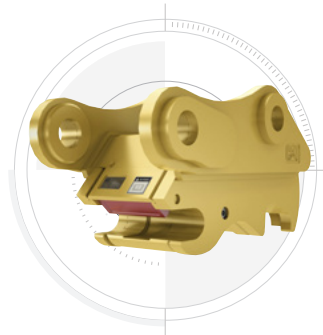
HYDRAULIC HAMMERS



MULTI-PROCESSORS



QUICK COUPLERS



SECONDARY PULVERIZERS



SHEARS



ORANGE PEEL GRAPPLE



TECHNICAL SPECIFICATIONS

Engine

Net Power – ISO 9249	302 kW	405 hp
Net Power – ISO 9249 (DIN)	411 hp (metric)	
Engine Model	Cat C13	
Engine Power – ISO 14396	303 kW	406 hp
Engine Power – ISO 14396 (DIN)	412 hp (metric)	
Bore	130 mm	5 in
Stroke	157 mm	6 in
Displacement	12.5 L	763 in ³
Biodiesel Capability	Up to B20 ¹	
Emissions	Emits equivalent to U.S. EPA Tier 3 and EU Stage IIIA.	

Net power advertised is the power available at the flywheel when the engine is equipped with fan, air intake system, exhaust system and alternator with engine speed at 2,000 rpm. Advertised power is tested per the specified standard in effect at the time of manufacture.

¹Cat engines are compatible with diesel fuel blended with the following lower-carbon intensity fuels** up to: 100% biodiesel FAME (fatty acid methyl ester)* or 100% renewable diesel, HVO (hydrotreated vegetable oil) and GTL (gas-to-liquid) fuels. Refer to guidelines for successful application. Please consult your Cat dealer or “Caterpillar Machine Fluids Recommendations” (SEBU6250) for details.

*For use of blends higher than 20% biodiesel, consult your Cat dealer.

**Tailpipe greenhouse gas emissions from lower-carbon intensity fuels are essentially the same as traditional fuels.

Hydraulic System

Main System – Maximum Flow	779 L/min (206 gal/min)	
Maximum Pressure – Equipment	35 000 kPa	5,076 psi
Maximum Pressure – Equipment – Lift Mode	38 000 kPa	5,511 psi
Maximum Pressure – Travel	35 000 kPa	5,076 psi
Maximum Pressure – Swing	26 000 kPa	3,771 psi

Swing Mechanism

Swing Speed	8.3 r/min	
Maximum Swing Torque	189 kN-m	139,000 ft-lbf

Weights

Operating Weight	52 500 kg	115,700 lb
------------------	-----------	------------

Service Refill Capacities

Fuel Tank Capacity	715 L	188.9 gal
Cooling System	52 L	13.7 gal
Engine Oil	40 L	10.6 gal
Swing Drive	10.5 L	2.8 gal
Final Drive – Each	9.5 L	2.5 gal
Hydraulic System – Including Tank	550 L	145.3 gal
Hydraulic Tank	217 L	57.3 gal

Dimensions

Boom	Mass Boom 6.55 m (21'6")	
Stick	Mass Stick M3.0 m (9'10")	
Bucket	SD 3.5 m ³ (4.58 yd ³)	
Shipping Height – Top of Cab	3230 mm	10.7 ft
Handrail Height	3370 mm	11.1 ft
Shipping Length	11 600 mm	38.1 ft
Tail Swing Radius	3760 mm	12.4 ft
Counterweight Clearance	1435 mm	4.7 ft
Ground Clearance	710 mm	2.3 ft
Track Length	5350 mm	17.7 ft
Track Length to Center of Rollers	4340 mm	14.3 ft
Track Gauge	2390 mm	7.8 ft
Transport Width	3020 mm	9.9 ft

Working Ranges & Forces

Boom	Mass Boom 6.55 m (21'6")	
Stick	Mass Stick M3.0 m (9'10")	
Bucket	SD 3.5 m ³ (4.58 yd ³)	
Maximum Digging Depth	7140 mm	23.4 ft
Maximum Reach at Ground Level	11 230 mm	36.9 ft
Maximum Cutting Height	10 450 mm	34.3 ft
Maximum Loading Height	6910 mm	22.7 ft
Minimum Loading Height	2740 mm	9 ft
Maximum Depth Cut for 2440 mm (8 ft) Level Bottom	6990 mm	22.9 ft
Maximum Vertical Wall Digging Depth	4520 mm	14.9 ft
Bucket Digging Force – ISO	292 kN	65,600 lbf
Stick Digging Force – ISO	211 kN	47,400 lbf

Air Conditioning System

The air conditioning system on this machine contains the fluorinated greenhouse gas refrigerant R134a (Global Warming Potential = 1430). The system contains 1.00 kg of refrigerant, which has a CO₂ equivalent of 1.430 metric tonnes.

STANDARD & OPTIONAL EQUIPMENT

NOTE: Standard and optional equipment may vary. Consult your Cat dealer for details.

	Standard	Optional		Standard	Optional
UNDERCARRIAGE AND STRUCTURES			BOOMS AND STICKS		
Towing eye on base frame	✓		6.9 m (22'8") Reach boom		✓
Fixed gauge undercarriage		✓	6.55 m (21'6") Mass boom		✓
Variable gauge undercarriage		✓	3.9 m (12'10") Reach stick		✓
600 mm (24") double grouser, HD double grouser, triple grouser, HD triple grouser track shoes		✓	3.35 m (11'0") Reach stick		✓
Variable gauge undercarriage		✓	3.0 m (9'10") Mass stick		✓
600 mm (24") double grouser, HD double grouser, triple grouser, HD triple grouser track shoes		✓	2.9 m (9'6") Reach stick		✓
CAT TECHNOLOGY			ELECTRICAL SYSTEM		
VisionLink	✓		LED lights	✓	
Remote Flash	✓		Three selectable modes: Power, Smart, and Eco	✓	
Remote Troubleshoot	✓		Auto engine speed control	✓	
Cat Grade 2D	✓		Premium surround lighting package		✓
Cat Grade with Assist	✓		SERVICE AND MAINTENANCE		
Payload	✓		Integrated vehicle health management system	✓	
Maintenance-free 1,000 CCA batteries (×4)	✓		Grouped location of engine oil and fuel filters	✓	
Centralized electrical disconnect switch	✓		S-O-S ports	✓	
Cat Grade Connectivity		✓	Electric refueling pump with auto shutoff		✓
Cat Grade 2D with Attachment Ready Option (ARO)		✓	HYDRAULIC SYSTEM		
Cat Grade 3D single GNSS		✓	Auto hydraulic oil warmup	✓	
Cat Grade 3D dual GNSS		✓	Auto swing parking brake	✓	
Laser catcher		✓	High performance hydraulic return filter	✓	
Operator Coaching		✓	Two-speed travel	✓	
CAB			Bio hydraulic oil capability	✓	
High-resolution touchscreen monitor	✓		Caterpillar One Key security system	✓	
Heated seat with air-adjustable suspension (deluxe only)	✓		Auto heavy lift		✓
Cat Stick Steer		✓	Combined two-way auxiliary circuit		✓
Auxiliary relay		✓	Medium-pressure auxiliary circuit		✓
ENGINE			Quick coupler circuit		✓
Up to 4500 m (14,760 ft) altitude capability with derate	✓		Hydraulic efficiency monitoring		✓
52° C (126° F) high-ambient cooling	✓		SAFETY AND SECURITY		
-18° C (0° F) cold start capability	✓		Lockable external tool/storage box	✓	
Double element air filter with integrated pre-cleaner	✓		Lockable door, fuel, and hydraulic tank locks	✓	
Remote disable	✓		Lockable fuel drain compartment	✓	
Boom and stick regeneration circuit	✓		Service platform with anti-skid plate and recessed bolts	✓	
Electronic main control valve	✓		Rear and right-hand-sideview cameras	✓	
Cold start block heaters		✓	Lockable disconnect switch	✓	
-32° C (-25° F) cold start capability		✓	Cat E-Fence		✓
Inlet air heater		✓	360° visibility		✓
Engine oil sensor		✓	Inspection lighting		✓

For more complete information on Cat products, dealer services and industry solutions, visit us on the web at www.cat.com.

© 2024 Caterpillar. All Rights Reserved.

VisionLink is a trademark of Caterpillar Inc., registered in the United States and in other countries.

Materials and specifications are subject to change without notice. Featured machines in photos may include additional equipment. See your Cat dealer for available options.

CAT, CATERPILLAR, LET'S DO THE WORK, their respective logos, Product Link, S-O-S, "Caterpillar Corporate Yellow", the "Power Edge" and Cat "Modern Hex" trade dress as well as corporate and product identity used herein, are trademarks of Caterpillar and may not be used without permission.
www.cat.com www.caterpillar.com

AEXQ3323-02
Replaces AEXQ3323-01
Build Number: 08C
(Afr-ME, Indonesia,
S Am, Eurasia, China)





352

Excavadora Hidráulica

Especificaciones técnicas

La configuración y las características pueden variar según la región. Consulte a su distribuidor Cat® para conocer la disponibilidad en su zona.

Índice

Especificaciones	2
Motor	2
Mecanismo de giro	2
Pesos	2
Cadena	2
Mando	2
Sistema hidráulico	2
Capacidades de llenado de servicio	2
Normas	2
Rendimiento acústico	2
Sistema de aire acondicionado	2
Pesos en orden de trabajo y presiones sobre el suelo	3
Pesos de los componentes principales	3
Dimensiones	4
Gamas de trabajo y fuerzas	6
Especificaciones y compatibilidad del cucharón	8
Guía de opciones de accesorios	9
Equipo optativo y estándar	10
Opciones de cabina	11
Accesorios y kits instalados por el distribuidor	12
Declaración ambiental del modelo 352	13

Excavadora Hidráulica 352 Especificaciones

Motor

Modelo de motor	Cat® C13B	
Potencia neta: ISO 9249	330 kW	443 hp
Potencia del motor: ISO 14396	332 kW	445 hp
Calibre	130 mm	5"
Carrera	157 mm	6"
Cilindrada	12,5 L	763 pulg ³

- Cumple con las normas de emisiones Stage IV de China para uso fuera de la carretera.
- Se recomienda su uso hasta en 4.500 m (14.760') de altitud con reducción de potencia del motor sobre 2.600 m (8.530').
- La potencia neta es la potencia disponible en el volante cuando el motor está equipado con ventilador, filtro de aire, silenciador y alternador, con una velocidad del motor de 1.700 rpm.
- Los motores diésel Cat deben usar ULSD (Ultra Low Sulfur Diesel, combustible diésel con contenido ultrabajo de azufre) con 15 ppm de azufre o menos o ULSD mezclado con los siguientes combustibles de baja intensidad de carbono hasta:
 - ✓ Un 20 % de biodiésel FAME (fatty acid methyl ester, éster metílico de ácido graso)*
 - ✓ Un 100 % de combustible diésel renovable, combustibles HVO (hydrotreated vegetable oil, aceite vegetal hidrotratado) y GTL (gas-to-liquid, gas a líquido)

Consulte las pautas para saber cuál es la aplicación correcta. Comuníquese con su distribuidor Cat o lea las recomendaciones de fluidos para máquinas Caterpillar (SEBU6250) a fin de obtener más información.

*Los motores sin dispositivos de postratamiento pueden usar mezclas más altas, de hasta un 100 % de biodiésel.

Mecanismo de giro

Velocidad de giro	8,3 rpm	
Par de giro máximo	189 kN·m	139.000 lbf·pie

Pesos

Peso en orden de trabajo	50.600 kg	111.600 lb
--------------------------	-----------	------------

- Pluma para excavación de gran volumen, Brazo HD M3.0UB (9' 10"), cucharón SD de 3,40 m³ (4,45 yd³) y zapatas con garras dobles de 600 mm (24").

Cadena

Ancho de las zapatas de la cadena optativas – FG	750 mm	30"
Ancho de las zapatas de la cadena estándar – FG	600 mm	24"
Cantidad de zapatas (en cada lado)	52	
Cantidad de rodillos inferiores (a cada lado)	9	
Cantidad de rodillos de soporte (en cada lado)	2	

Mando

Pendiente máxima	35°/70 %	
Velocidad máxima de desplazamiento	4,5 km/h	2,8 mph
Impulso máximo de la barra de tiro	351 kN	78.908 lbf

Sistema hidráulico

Sistema principal – Flujo máximo del implemento	779 L/min (389 × 2 bombas)	206 gal EE.UU./min (103 × 2 bombas)
Presión máxima – Equipo – Implemento	35.000 kPa	5.076 lb/pulg ²
Presión máxima – Equipo – Modalidad de levantamiento	38.000 kPa	5.511 lb/pulg ²
Presión máxima – Desplazamiento	35.000 kPa	5.076 lb/pulg ²
Presión máxima – Rotación	26.000 kPa	3.771 lb/pulg ²
Cilindro de la pluma – Calibre	170 mm	7"
Cilindro de la pluma – Carrera	1.524 mm	60"
Cilindro del brazo – Calibre	190 mm	7"
Cilindro del brazo – Carrera	1.758 mm	69"
Cilindro del cucharón TB – Calibre	160 mm	6"
Cilindro del cucharón TB – Carrera	1.356 mm	53"
Cilindro del cucharón UB – Calibre	170 mm	7"
Cilindro del cucharón UB – Carrera	1.396 mm	55"

Capacidades de llenado de servicio

Capacidad del tanque de combustible	715 L	188,9 gal EE.UU.
Sistema de enfriamiento	52 L	13,7 gal EE.UU.
Aceite del motor (con filtro)	40 L	10,6 gal EE.UU.
Mando de giro	10,5 L	2,8 gal EE.UU.
Mando final (cada uno)	9,5 L	2,5 gal EE.UU.
Sistema hidráulico (incluido el tanque)	550 L	145,3 gal EE.UU.
Tanque hidráulico (tubo de succión incluido)	217 L	57,3 gal EE.UU.
Tanque de fluido de escape de combustible diésel (DEF)	80 L	21,1 gal EE.UU.

Normas

Frenos	ISO 10265:2008
Cabina y Sistema de Protección contra la Caída de Objetos (FOGS)	ISO 10262:1998 Level II

Rendimiento acústico

ISO 6395 (exterior)	108 dB(A)
ISO 6396 (dentro de la cabina)	73 dB(A)

- Es posible que se requiera protección para los oídos si se opera con una cabina y una estación del operador abiertas (cuando no se han realizado los procedimientos de mantenimiento correctamente o cuando se opera con las puertas y ventanas abiertas) durante períodos prolongados o en ambientes con altos niveles de ruido.

Sistema de aire acondicionado

El sistema de aire acondicionado en esta máquina contiene el refrigerante de gases fluorados de efecto invernadero R134a (potencial de calentamiento global = 1.430). El sistema contiene 1,0 kg de refrigerante, que tiene un equivalente de CO₂ de 1,430 toneladas métricas.

Especificaciones de la Excavadora Hidráulica 352

Pesos en orden de trabajo y presiones sobre el suelo

Configuraciones de la máquina base	Zapatas con garras dobles de 600 mm (24") – Solo FG		Zapatas con garras triples de 750 mm (30") – Solo FG		Zapatas con garras dobles de 750 mm (30") – Solo FG	
	Peso kg (lb)	Presión sobre el suelo kPa (lb/pulg ²)	Peso kg (lb)	Presión sobre el suelo kPa (lb/pulg ²)	Peso kg (lb)	Presión sobre el suelo kPa (lb/pulg ²)
Bastidor base con rodillos inferiores y rodillos superiores de brida simple						
Contrapeso de 9.800 kg (21.605 lb)						
Pluma de alcance HD + Brazo HD R3.35 m (11' 0") TB + cucharón SD de 3,00 m ³ (3,92 yd ³)	49.700 (109.500)	86 (12,5)	50.300 (111.000)	69,8 (10,1)	50.500 (111.300)	69,9 (10,1)
Pluma de alcance HD + Brazo HD R2.9 m (9' 6") TB + cucharón SD de 3,00 m ³ (3,92 yd ³)	49.400 (109.000)	85,6 (12,4)	50.100 (110.400)	69,5 (10,1)	50.200 (110.800)	69,6 (10,1)
Pluma para excavación de gran volumen HD + Brazo HD M3.0 m (9' 1") UB + cucharón SD de 3,40 m ³ (4,45 yd ³)	50.600 (111.600)	97,7 (12,7)	51.300 (113.000)	71,1 (10,3)	51.400 (113.400)	71,2 (10,3)
Pluma para excavación de gran volumen HD + Brazo HD M2.5 m (8' 2") UB + cucharón SD de 3,40 m ³ (4,45 yd ³)	50.500 (111.200)	87,4 (12,7)	51.100 (112.700)	70,9 (10,3)	51.300 (113.000)	71 (10,3)

Los pesos en orden de trabajo incluyen el tanque de combustible a un 90 % y un operador de 75 kg (165 lb).

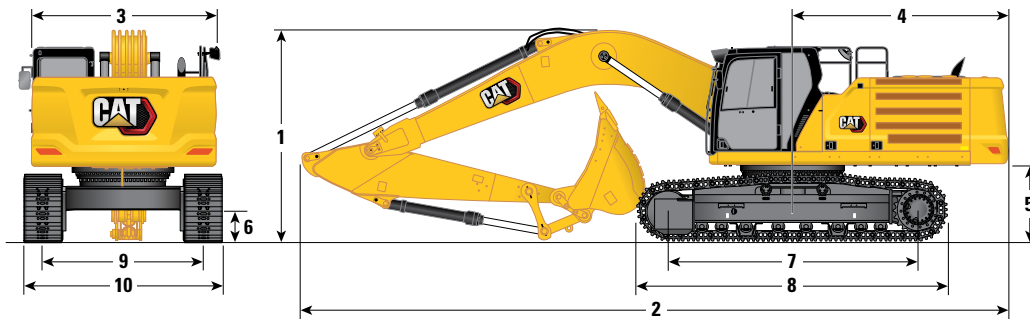
Pesos de los componentes principales

	kg	lb
Peso de la máquina base:		
Contrapeso de 9.800 kg (21.605 lb), bastidor de giro estándar, bastidor base con rodillos inferiores SF y rodillos superiores para el tren de rodaje	33.470	73.790
Zapatas de cadena:		
Zapatas de la cadena con garras dobles de 600 mm (24") de ancho	5.400	11.900
Zapatas de la cadena con garras triples de 750 mm (30") de ancho	6.040	13.320
Zapatas de la cadena con garras dobles de 750 mm (30") de ancho	6.190	13.650
Dos cilindros de la pluma	920	2.020
Peso del tanque de combustible a un 90 % y operador de 75 kg (165 lb)	630	1.380
Contrapeso:		
Contrapeso de 9.800 kg (21.605 lb)	9.800	21.610
Bastidor giratorio:		
Bastidor giratorio estándar	4.310	9.500
Bastidor base con rodillos inferiores y rodillos superiores SF	11.150	24.570
Pluma (incluye las tuberías, los pasadores y el cilindro del brazo):		
Pluma de alcance HD de 6,9 m (22' 8")	4.680	10.320
Pluma para excavación de gran volumen HD de 6,55 m (21' 6")	4.970	10.960
Brazo (incluye las tuberías, los pasadores, el cilindro y el varillaje del cucharón):		
Brazo de Alcance HD R3.35TB (11' 0")	2.650	5.830
Brazo de Alcance HD R2.9TB (9' 6")	2.410	5.300
Brazo para Excavación de Gran Volumen HD M3.0UB (9' 10")	2.860	6.310
Brazo para Excavación de Gran Volumen HD M2.5UB (8' 2")	2.700	5.940
Cucharones (sin varillaje):		
SD extremo de 3,00 m ³ (3,92 yd ³) para TB	2.870	6.320
SD de 3,40 m ³ (4,45 yd ³) para UB	3.290	7.260

Especificaciones de la Excavadora Hidráulica 352

Dimensiones

Todas las dimensiones son aproximadas y pueden variar según la selección del cucharón.



Opciones de pluma

Pluma de alcance HD de 6,9 m (22' 8")

Pluma para excavación de gran volumen HD de 6,55 m (21' 6")

Opciones de brazos

Brazo de alcance HD

Brazo para excavación de gran volumen HD

HD R3.35TB (11' 0")		HD R2.9TB (9' 6")		HD M3.0UB (9' 10")		HD M2.5UB (8' 2")	
mm	pies/pulg	mm	pies/pulg	mm	pies/pulg	mm	pies/pulg

1 Altura de la máquina:

Altura de la cabina	3.230	10' 7"	3.230	10' 7"	3.230	10' 7"	3.230	10' 7"
Altura de FOGS	3.370	11' 1"	3.370	11' 1"	3.370	11' 1"	3.370	11' 1"
Altura de barandas y pasamanos	3.370	11' 1"	3.370	11' 1"	3.370	11' 1"	3.370	11' 1"
Con pluma/brazo/cucharón instalado	3.580	11' 9"	3.680	12' 1"	4.040	13' 3"	4.000	13' 1"
Con pluma/brazo instalado	3.580	11' 9"	3.500	11' 6"	3.820	12' 6"	3.780	12' 5"
Con pluma instalada	3.100	10' 2"	3.100	10' 2"	3.180	10' 5"	3.180	10' 5"
Con pluma, brazo o cucharón instalado (con tuberías auxiliares)	3.590	11' 9"	3.680	12' 1"	4.040	13' 3"	4.000	13' 1"
Con pluma o brazo instalado (con tuberías auxiliares)	3.590	11' 9"	3.520	11' 7"	3.780	12' 5"	3.780	12' 5"
Con pluma instalada (con tuberías auxiliares)	3.130	10' 3"	3.130	10' 3"	3.200	10' 6"	3.200	10' 6"

2 Longitud de la máquina:

Con pluma/brazo/cucharón instalado	11.870	38' 11"	11.890	39' 0"	11.580	38' 0"	11.660	38' 3"
Con pluma/brazo instalado	11.870	38' 11"	11.850	38' 11"	11.530	37' 10"	11.590	38' 0"
Con pluma instalada	10.640	34' 11"	10.640	34' 11"	10.280	33' 9"	10.280	33' 9"
Con pluma, brazo o cucharón instalado (con tuberías auxiliares)	11.870	38' 11"	11.890	39' 0"	11.580	38' 0"	11.660	38' 3"
Con pluma o brazo instalado (con tuberías auxiliares)	11.870	38' 11"	11.850	38' 11"	11.530	37' 10"	11.590	38' 0"
Con pluma instalada (con tuberías auxiliares)	10.640	34' 11"	10.640	34' 11"	10.280	33' 9"	10.280	33' 9"

3 Ancho del bastidor superior sin pasarelas

3.020	9' 11"	3.020	9' 11"	3.020	9' 11"	3.020	9' 11"
-------	--------	-------	--------	-------	--------	-------	--------

4 Radio de giro de la cola

3.760	12' 4"	3.760	12' 4"	3.760	12' 4"	3.760	12' 4"
-------	--------	-------	--------	-------	--------	-------	--------

5 Espacio libre del contrapeso (sin las orejetas de las zapatas)

1.280	4' 2"	1.280	4' 2"	1.280	4' 2"	1.280	4' 2"
-------	-------	-------	-------	-------	-------	-------	-------

6 Espacio libre sobre el suelo (sin las orejetas de las zapatas)

475	1' 7"	475	1' 7"	475	1' 7"	475	1' 7"
-----	-------	-----	-------	-----	-------	-----	-------

7 Longitud hasta el centro de los rodillos

4.360	14' 4"	4.360	14' 4"	4.360	14' 4"	4.360	14' 4"
-------	--------	-------	--------	-------	--------	-------	--------

Tipo de cucharón

SD-E	SD-E	SD	SD
------	------	----	----

Capacidad del cucharón

3,00 m ³	3,92 yd ³	3,00 m ³	3,92 yd ³	3,21 m ³	4,20 yd ³	3,21 m ³	4,20 yd ³
---------------------	----------------------	---------------------	----------------------	---------------------	----------------------	---------------------	----------------------

Radio de plegado del cucharón

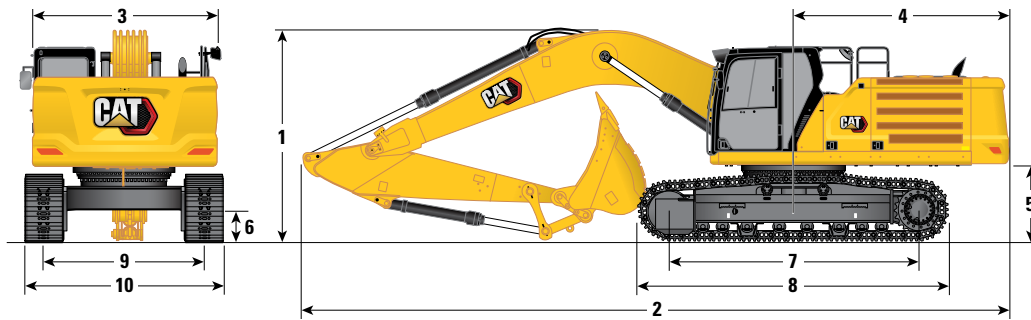
1.917 mm	6' 3"	1.917 mm	6' 3"	2.086 mm	6' 9"	2.086 mm	6' 9"
----------	-------	----------	-------	----------	-------	----------	-------

(continúa en la siguiente página)

Especificaciones de la Excavadora Hidráulica 352

Dimensiones (continuación)

Todas las dimensiones son aproximadas y pueden variar según la selección del cucharón.

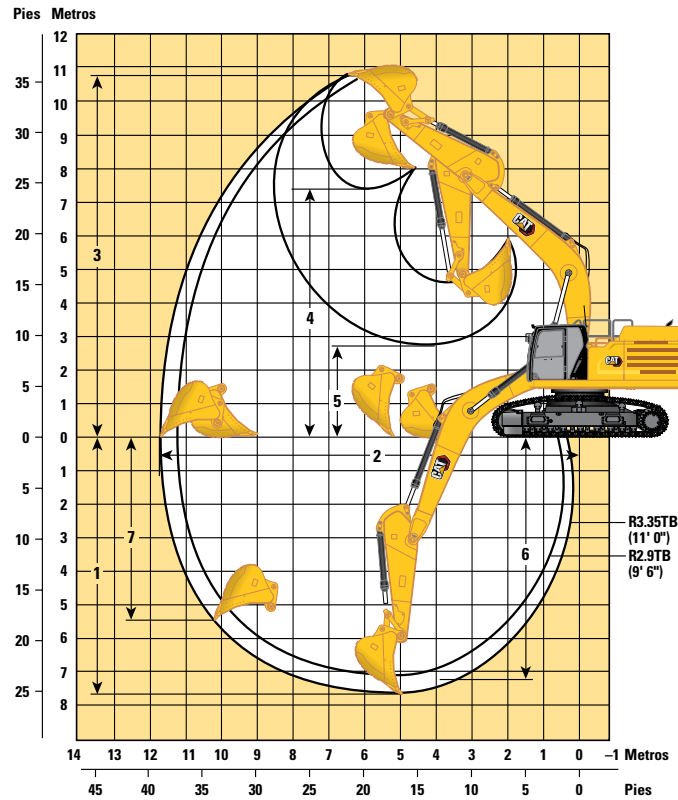


Opciones de pluma	Pluma de alcance HD de 6,9 m (22' 8")				Pluma para excavación de gran volumen HD de 6,55 m (21' 6")			
	Braza de alcance HD				Braza para excavación de gran volumen HD			
Opciones de brazos	HD R3.35TB (11' 0")		HD R2.9TB (9' 6")		HD M3.0UB (9' 10")		HD M2.5UB (8' 2")	
	mm	pies/pulg	mm	pies/pulg	mm	pies/pulg	mm	pies/pulg
8 Longitud de la cadena con zapatas con garras triples	5.370	17' 7"	5.370	17' 7"	5.370	17' 7"	5.370	17' 7"
9 Entrevía de cadena	2.740	9' 0"	2.740	9' 0"	2.740	9' 0"	2.740	9' 0"
Ancho de la cadena:								
Zapatas de 600 mm (24")	3.340	10' 11"	3.340	10' 11"	3.340	10' 11"	3.340	10' 11"
Zapatas de 750 mm (30")	3.490	11' 5"	3.490	11' 5"	3.490	11' 5"	3.490	11' 5"
10 Ancho del tren de rodaje (con escalones)								
Zapatas de 600 mm (24")	3.530	11' 7"	3.530	11' 7"	3.530	11' 7"	3.530	11' 7"
Zapatas de 750 mm (30")	3.530	11' 7"	3.530	11' 7"	3.530	11' 7"	3.530	11' 7"
Tipo de cucharón	SD		SD		SD		SD	
Capacidad del cucharón	3,00 m ³	3,92 yd ³	3,00 m ³	3,92 yd ³	3,21 m ³	4,20 yd ³	3,21 m ³	4,20 yd ³
Radio de plegado del cucharón	1.917 mm	6' 3"	1.917 mm	6' 3"	2.086 mm	6' 10"	2.086 mm	6' 10"

Especificaciones de la Excavadora Hidráulica 352

Gamas y fuerzas de trabajo

Todas las dimensiones son aproximadas y pueden variar según la selección del cucharón.



Opción de pluma

Pluma de alcance HD
6,9 m (22' 8")

Opciones de brazos

Brazo de alcance HD

HD R3.35TB (11' 0")

HD R2.9TB (9' 6")

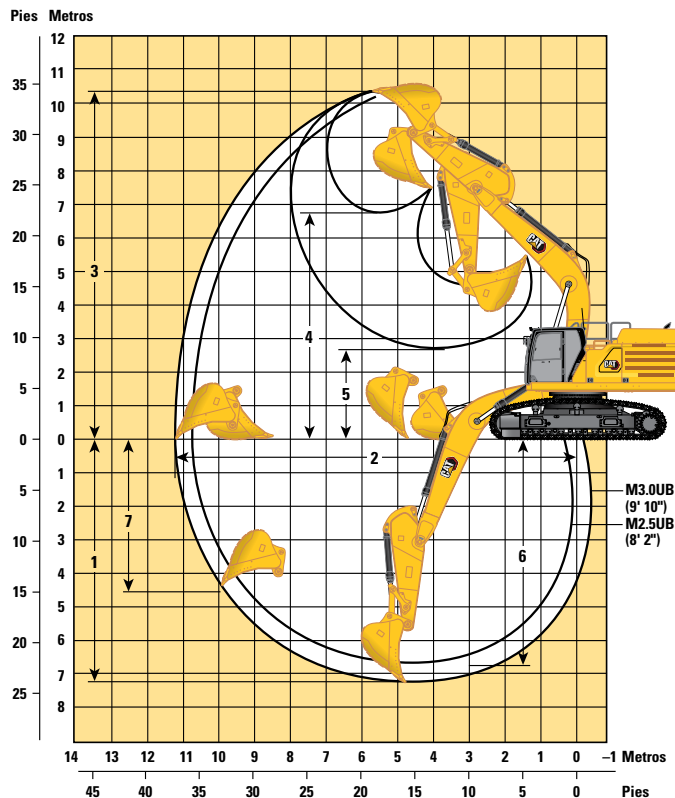
	HD R3.35TB (11' 0")		HD R2.9TB (9' 6")	
1 Profundidad máxima de excavación	7.690 mm	25' 3"	7.240 mm	23' 9"
2 Alcance máximo en la línea a nivel del suelo	11.760 mm	38' 7"	11.340 mm	37' 2"
3 Altura máxima de corte	10.740 mm	35' 3"	10.560 mm	34' 8"
4 Altura máxima de carga	7.400 mm	24' 3"	7.220 mm	23' 8"
5 Altura mínima de carga	2.720 mm	8' 11"	3.170 mm	10' 5"
6 Profundidad máxima de corte con fondo plano de 2.440 mm (8' 0")	7.240 mm	23' 9"	6.790 mm	22' 3"
7 Profundidad máxima de excavación vertical	5.460 mm	17' 11"	5.050 mm	16' 7"
Fuerza de excavación del cucharón (ISO)	266 kN	59.800 lbf	266 kN	59.800 lbf
Fuerza de excavación del brazo (ISO)	200 kN	45.000 lbf	220 kN	49.500 lbf
Tipo de cucharón	SD		SD	
Capacidad del cucharón	3,00 m ³	3,92 yd ³	3,00 m ³	3,92 yd ³
Radio de plegado del cucharón	1.917 mm	6' 3"	1.917 mm	6' 3"

(continúa en la siguiente página)

Especificaciones de la Excavadora Hidráulica 352

Gamas y fuerzas de trabajo (continuación)

Todas las dimensiones son aproximadas y pueden variar según la selección del cucharón.



Opciones de pluma

Pluma para excavación de gran volumen HD
6,55 m (21' 6")

Opciones de brazos

Brazo para excavación de gran volumen HD

HD M3.0UB (9' 10")

HD M2.5UB (8' 2")

	HD M3.0UB (9' 10")		HD M2.5UB (8' 2")	
1 Profundidad máxima de excavación	7.270 mm	23' 10"	6.770 mm	22' 3"
2 Alcance máximo en la línea a nivel del suelo	11.240 mm	36' 11"	10.770 mm	35' 4"
3 Altura máxima de corte	10.290 mm	33' 9"	10.090 mm	33' 1"
4 Altura máxima de carga	6.780 mm	22' 3"	6.580 mm	21' 7"
5 Altura mínima de carga	2.610 mm	8' 7"	3.110 mm	10' 2"
6 Profundidad máxima de corte con fondo plano de 2.440 mm (8' 0")	6.790 mm	22' 3"	6.290 mm	20' 8"
7 Profundidad máxima de excavación vertical	4.540 mm	14' 11"	4.110 mm	13' 6"
Fuerza de excavación del cucharón (ISO)	293 kN	65.900 lbf	293 kN	65.900 lbf
Fuerza de excavación del brazo (ISO)	212 kN	47.700 lbf	240 kN	54.000 lbf
Tipo de cucharón	SD		SD	
Capacidad del cucharón	3,21 m ³	4,20 yd ³	3,21 m ³	4,20 yd ³
Radio de plegado del cucharón	2.086 mm	6' 10"	2.086 mm	6' 10"

Especificaciones de la Excavadora Hidráulica 352

Especificaciones y compatibilidad del cucharón

	Varillaje	Ancho		Capacidad		Peso		Llenado	Contrapeso de 9.800 kg (21.605 lb)			
		mm	pulg	m³	yd³	kg	lb		6,9 m (22' 8") Braza HD		6,55 m (21' 6") Braza para excavación de gran volumen HD	
									R2.9HD (9' 6")	R3.35HD (11' 0")	M2.5HD (8' 2")	M3.0HD (9' 10")
Con pasador (sin acoplador rápido)												
Servicio intensivo	TB	1.900	75	2,80	3,66	2.756	6.075	90	⊙	⊖		
Servicio intensivo	TB	2.050	81	3,00	3,92	2.760	6.084	90	⊙	⊖		
Servicio intensivo 2	TB	2.050	81	3,00	3,92	2.899	6.390	90	⊖	○		
Servicio pesado	UB	2.050	81	3,60	4,71	2.968	6.542	100			⊖	○
Servicio pesado	UB	2.000	79	4,00	5,23	3.049	6.721	100				
Servicio intensivo extremo	UB	1.650	65	2,70	3,53	3.023	6.665	90			●	⊙
Servicio intensivo extremo	UB	1.950	77	3,50	4,58	3.487	7.687	90				
Servicio intensivo	UB	1.850	73	3,21	4,20	2.929	6.456	90			⊙	⊖
Servicio intensivo 2	UB	1.950	77	3,40	4,45	3.272	7.213	90			⊖	○
Servicio intensivo	UB	1.950	77	3,40	4,45	3.027	6.673	90			⊖	○
Servicio intensivo 2	UB	1.950	77	3,40	4,45	3.274	7.217	90			⊖	○
Servicio intensivo 2	UB	2.100	83	3,80	4,97	3.470	7.650	90			○	◇
Servicio intensivo 2	UB	2.100	83	3,80	4,97	3.436	7.575	90			○	◇
Servicio intensivo	UB	1.850	73	3,80	4,97	3.151	6.946	90			⊖	○
Carga máxima con pasador (carga útil + cucharón)								kg	7.520	6.860	8.120	7.330
								lb	16.579	15.124	17.902	16.160
Con acoplador con sujetapasador												
Servicio intensivo	TB	1.900	75	2,80	3,66	2.756	6.075	90	⊖	○		
Servicio intensivo	TB	2.050	81	3,00	3,92	2.760	6.084	90	○	◇		
Servicio intensivo 2	TB	2.050	81	3,00	3,92	2.899	6.390	90	○	◇		
Carga máxima con acoplador (carga útil + cucharón)								kg	6.467	5.807		
								lb	14.257	12.802		
Con acoplador CW												
Servicio pesado	UB	2.050	81	3,60	4,71	2.968	6.542	100			○	◇
Servicio pesado	UB	2.000	79	4,00	5,23	3.049	6.721	100				
Servicio intensivo extremo	UB	1.650	65	2,70	3,53	3.023	6.665	100			⊖	○
Servicio intensivo extremo	UB	1.950	77	3,50	4,58	3.487	7.687	100				
Servicio intensivo	UB	1.850	73	3,21	4,20	2.929	6.456	100			○	◇
Servicio intensivo 2	UB	1.950	77	3,40	4,45	3.272	7.213	100			○	◇
Servicio intensivo	UB	1.950	77	3,40	4,45	3.027	6.673	100			○	◇
Servicio intensivo 2	UB	1.950	77	3,40	4,45	3.274	7.217	100			○	◇
Servicio intensivo 2	UB	2.100	83	3,80	4,97	3.470	7.650	100			◇	X
Servicio intensivo 2	UB	2.100	83	3,80	4,97	3.436	7.575	100			◇	X
Servicio intensivo	UB	1.850	73	3,80	4,97	3.151	6.946	100			◇	◇
Carga máxima con acoplador (carga útil + cucharón)								kg			7.365	6.575
								lb			16.237	14.495

Las cargas anteriores cumplen la norma EN474-5:2006+A3:2013 para excavadoras hidráulicas. No exceden el 87 % de la capacidad hidráulica de levantamiento ni el 75 % de la carga de equilibrio con el varillaje delantero completamente extendido en la línea a nivel del suelo con el cucharón plegado.

La capacidad se basa en la norma ISO 7451:2007.

Peso del cucharón con puntas de servicio general.

Densidad máxima de material:

● 2.100 kg/m³ (3.500 lb/yd³)

⊙ 1.800 kg/m³ (3.000 lb/yd³)

⊖ 1.500 kg/m³ (2.500 lb/yd³)

○ 1.200 kg/m³ (2.000 lb/yd³)

◇ 900 kg/m³ (1.500 lb/yd³)

X No se recomienda

Caterpillar recomienda el uso de herramientas apropiadas para aumentar al máximo el valor que los clientes reciben de nuestros productos. El uso de herramientas, incluidos los cucharones, que no respete las recomendaciones o especificaciones de Caterpillar en cuanto a peso, dimensiones, flujos, presiones, etc., puede derivar en un rendimiento inferior al nivel óptimo, que incluye, pero no se limita a, la disminución de la producción, estabilidad, fiabilidad y durabilidad de los componentes. El uso inadecuado de una herramienta que resulte en el barrido, el palanqueo, la torsión o el agarre de cargas pesadas acortará la vida útil de la pluma y del brazo.

Especificaciones de la Excavadora Hidráulica 352

Guía de opciones de accesorios

No todos los accesorios están disponibles en todas las regiones. Consulte a su distribuidor Cat para conocer las configuraciones disponibles en la región.

Compatibilidad

* Alcance del trabajo solo de frente

Sin equivalencia

ACCESORIOS CON PASADOR

Contrapeso		9.800 kg (21.605 lb)			
Tipo de pluma		Alcance HD		ME HD	
Longitud del brazo		2,9 m HD (9' 6")	3,35 m HD (11' 0")	2,5 m HD (8' 2")	3,0 m HD (9' 10")
Martillos hidráulicos	H180 GC	✓	✓	✓	✓
	H180 GC S	✓	✓	✓	✓
	H190 S	✓	✓	✓	✓
	H200 de montaje lateral	✓		✓	✓*

Equipo estándar y optativo de la 352

Equipo estándar y optativo

El equipo estándar y optativo puede variar. Comuníquese con su distribuidor Cat para obtener más detalles.

	Estándar	Optativo		Estándar	Optativo
PLUMAS, BRAZOS Y VARILLAJES			SEGURIDAD Y PROTECCIÓN		
Pluma para excavación de gran volumen HD de 6,55 m (21' 6")		✓	Sistema de seguridad de una sola llave Caterpillar	✓	
Pluma de alcance HD de 6,9 m (22' 8")		✓	Caja externa de herramientas y almacenamiento con traba	✓	
Brazo para excavación de gran volumen HD de 2,5 m (8' 2")		✓	Puerta con cerradura y trabas para el tanque hidráulico y de combustible	✓	
Brazo de alcance HD de 2,9 m (9' 6")		✓	Compartimento de drenaje de combustible bloqueable	✓	
Brazo para excavación de gran volumen HD de 3,0 m (9' 10")		✓	Plataforma de servicio con placa antideslizante y pernos rebajados	✓	
Brazo de alcance de 3,35 m (11' 0")		✓	Pasamano y asidero derechos	✓	
Varillaje del cucharón de la familia TB sin cáncamo de levantamiento		✓	Bocina de señalización/advertencia	✓	
Varillaje del cucharón de la familia UB sin cáncamo de levantamiento		✓	Interruptor secundario de parada del motor a nivel del suelo	✓	
TECNOLOGÍA CAT			Válvula de retención de bajada de la pluma		✓
Cat Product Link™		✓	Válvula de retención de bajada del brazo		✓
Actualización remota		✓	Cámara retrovisora	✓	
Solución remota de problemas		✓	Visibilidad en 360°		✓
SISTEMA ELÉCTRICO			Sistema de protección contra la caída de objetos		✓
Baterías que no requieren mantenimiento de 1.000 CCA (x4)		✓	Iluminación de inspección		✓
Interruptor de desconexión eléctrica centralizada		✓	SERVICIO Y MANTENIMIENTO		
Luces LED del chasis exterior y de la pluma		✓	Filtros de combustible y aceite del motor agrupados	✓	
Luces de trabajo envolventes de alta calidad		✓	Orificios de análisis programado de aceite (S-O-S SM)	✓	
MOTOR			TREN DE RODAJE Y ESTRUCTURAS		
Capacidad de altitud de 4.500 m (14.764')		✓	Cáncamo de remolque en el bastidor de base	✓	
Alternador de 115 A		✓	Protectores de guía de cadena de longitud completa		✓
Calentadores de bloque de arranque en clima frío		✓	Protecciones guía de la cadena segmentada de tres piezas		✓
Tres modalidades seleccionables: potencia, inteligente y económica		✓	Protector de la unión giratoria	✓	
Control automático de velocidad del motor		✓	Protector inferior de servicio pesado	✓	
Enfriamiento para temperatura ambiente alta de 52 °C (126 °F)		✓	Protectores del motor de desplazamiento HD	✓	
Ventilador reversible hidráulico		✓	Rodillos de servicio pesado		✓
Capacidad de arranque en frío de -18 °C (0 °F)		✓	Cadenas lubricadas con grasa	✓	
Capacidad de arranque en frío de -32 °C (-25 °F)		✓	Bastidor giratorio HD	✓	
Filtro de aire de elemento doble con antefiltro integrado		✓	Cojinete de giro HD	✓	
Filtro principal de cuatro micrones de dos etapas		✓	Contrapeso de 9.800 kg (21.605 lb)		✓
Calentador del aire de admisión		✓	Zapatas de cadena de garra doble de 600 mm (24")		✓
Sensor de aceite del motor		✓	Zapatas de cadena de garra triple de 750 mm (30")		✓
Filtro primario de 10 micrones con separador de agua		✓			
Bomba eléctrica de cebado de combustible		✓			
Arranque seguro con código PIN		✓			
Desconexión remota		✓			
SISTEMA HIDRÁULICO					
Circuito de recuperación de la pluma y del brazo.		✓			
Válvula electrónica de control principal		✓			
Calentamiento automático del aceite hidráulico		✓			
Capacidad de aceite hidráulico biodegradable		✓			
Giro fino		✓			
Válvula de amortiguación del giro inversa		✓			
Freno de estacionamiento del giro automático		✓			
Filtro de retorno hidráulico de alto rendimiento		✓			
Dos velocidades de desplazamiento		✓			
Circuito sencillo unidireccional		✓			
Circuito combinado bidireccional		✓			

Opciones de cabina

ROPS	●
Monitor de pantalla táctil LCD de alta resolución de 203 mm (8")	●
Monitor de pantalla táctil LCD de alta resolución de 254 mm (10")	○
Aire acondicionado de dos niveles automático	●
Control del motor con botón de arranque sin llave	●
Asiento con suspensión neumática	●
Cinturón de seguridad de 51 mm (2")	●
Radio Bluetooth con puertos USB/Auxiliar	●
Toma de corriente de 24 V CC	●
Portavasos	●
Ventana delantera de dos piezas con posibilidad de apertura	●
Salida de emergencia por la ventana trasera	●
Limpia/lavaparabrisas radial	●
Escotilla de acero abatible	●
Luz LED de techo	●
Parasol delantero desplegable	●
Parasol trasero desplegable	○
Alfombra de piso lavable	●

● Estándar

○ Opcional

Accesorios y kits instalados por el distribuidor

Los accesorios pueden variar. Comuníquese con su distribuidor Cat para obtener más detalles.

CABINA

- Limpiaparabrisas inferior radial
- Tragaluz de policarbonato
- Pedal eléctrico izquierdo y derecho para control de herramientas
- Protector de lluvia y cubierta de luz de cabina

PROTECTORES

- Sistema de protección contra la caída de objetos
- Protector de malla frontal completo
- Protector de malla en la mitad inferior delantera
- Protector antivandalismo de protección completa

SISTEMA ELÉCTRICO

- Iluminación envolvente Premium

La siguiente información se aplica a la máquina en el momento de la fabricación final configurada para la venta en las regiones cubiertas en este documento. El contenido de esta declaración es válido a partir de la fecha de emisión; sin embargo, el contenido relacionado con las características y especificaciones de la máquina está sujeto a cambios sin previo aviso. Para obtener información adicional, consulte el Manual de Operación y Mantenimiento de la máquina.

Para obtener más información sobre nuestras prácticas de sostenibilidad y nuestro progreso, visite <https://www.caterpillar.com/en/company/sustainability>.

Motor

- La 352 cumple con las normas de emisiones Stage IV de China para uso fuera de la carretera.
- Los motores diésel Cat deben usar ULSD (Ultra Low Sulfur Diesel, combustible diésel con contenido ultrabajo de azufre) con 15 ppm de azufre o menos o ULSD mezclado con los siguientes combustibles de baja intensidad de carbono hasta:
 - ✓ Un 20 % de biodiésel FAME (fatty acid methyl ester, éster metílico de ácido graso)*
 - ✓ Un 100 % de combustible diésel renovable, combustibles HVO (hydrotreated vegetable oil, aceite vegetal hidrotratado) y GTL (gas-to-liquid, gas a líquido)

Consulte las pautas para saber cuál es la aplicación correcta. Comuníquese con su distribuidor Cat o lea las recomendaciones de fluidos para máquinas Caterpillar (SEBU6250) a fin de obtener más información.

**Los motores sin dispositivos de postratamiento pueden usar mezclas más altas, de hasta un 100 % de biodiésel.*

Sistema de aire acondicionado

- El sistema de aire acondicionado en esta máquina contiene el refrigerante de gases fluorados de efecto invernadero R134a (potencial de calentamiento global = 1.430). El sistema contiene 1,0 kg (2,2 lb) de refrigerante, que tiene un equivalente de CO₂ de 1,430 toneladas métricas (1,576 ton EE.UU.).

Pintura

- En función de la mejor información disponible, la concentración máxima permitida, medida en partes por millón (ppm, parts per million), de los siguientes metales pesados en la pintura son:
 - Bario <0,01 %
 - Cadmio <0,01 %
 - Cromo <0,01 %
 - Plomo <0,01 %

Rendimiento acústico

ISO 6395 (exterior) – 108 dB(A)

ISO 6396 (dentro de la cabina) – 73 dB(A)

- Es posible que se requiera protección para los oídos si se opera con una cabina y una estación del operador abiertas (cuando no se han realizado los procedimientos de mantenimiento correctamente o cuando se opera con las puertas y ventanas abiertas) durante períodos prolongados o en ambientes con altos niveles de ruido.

Aceites y fluidos

- En las fábricas de Caterpillar se usan refrigerantes de etilenglicol. El refrigerante/anticongelante para motor diésel Cat (DEAC, Diesel Engine Antifreeze/Coolant) y el refrigerante de larga duración (ELC, Extended Life Coolant) Cat se pueden reciclar. Consulte a su distribuidor Cat para obtener más información.
- Cat Bio HYDO™ Advanced es un aceite hidráulico biodegradable aprobado por la etiqueta ecológica de la UE.
- Es probable que haya fluidos adicionales. Consulte el Manual de Operación y Mantenimiento o la Guía de Aplicación e Instalación para conocer las recomendaciones completas de fluidos y los intervalos de mantenimiento.

Características y tecnologías

- Las siguientes características y tecnologías pueden contribuir al ahorro de combustible o la reducción de carbono. Las características pueden variar. Comuníquese con su distribuidor Cat para obtener más detalles.
 - Sistemas hidráulicos avanzados que equilibran la potencia y la eficiencia
 - La modalidad inteligente ajusta automáticamente la potencia de la máquina a los requisitos de excavación
 - La modalidad Eco minimiza el consumo de combustible para aplicaciones livianas.
 - Supervise de forma remota el consumo de combustible, el estado de la máquina, la ubicación y las horas cuando lo necesite a través de Product Link™ y VisionLink®.
 - Reduzca los costos de mantenimiento con intervalos de servicio extendidos y filtros de combustible, aceite y aire de mayor duración.

Para obtener información más completa sobre los productos Cat, los servicios del distribuidor y las soluciones del sector, visite nuestro sitio web www.cat.com.

© 2023 Caterpillar

Todos los derechos reservados

Los materiales y las especificaciones están sujetos a cambios sin previo aviso. Las máquinas que aparecen en las fotografías pueden incluir equipos adicionales. Consulte con su distribuidor Cat para conocer las opciones disponibles.

CAT, CATERPILLAR, LET'S DO THE WORK, sus respectivos logotipos, el color "Caterpillar Corporate Yellow", la imagen comercial de "Power Edge" y Cat "Modern Hex", así como la identidad corporativa y de producto utilizadas en la presente, son marcas registradas de Caterpillar y no pueden utilizarse sin autorización. VisionLink es una marca comercial de Caterpillar Inc., registrada en los Estados Unidos y en otros países.

ASXQ3505-02 (02-2023)
Reemplaza ASXQ3505-01
Número de fabricación: 08B
(China)

