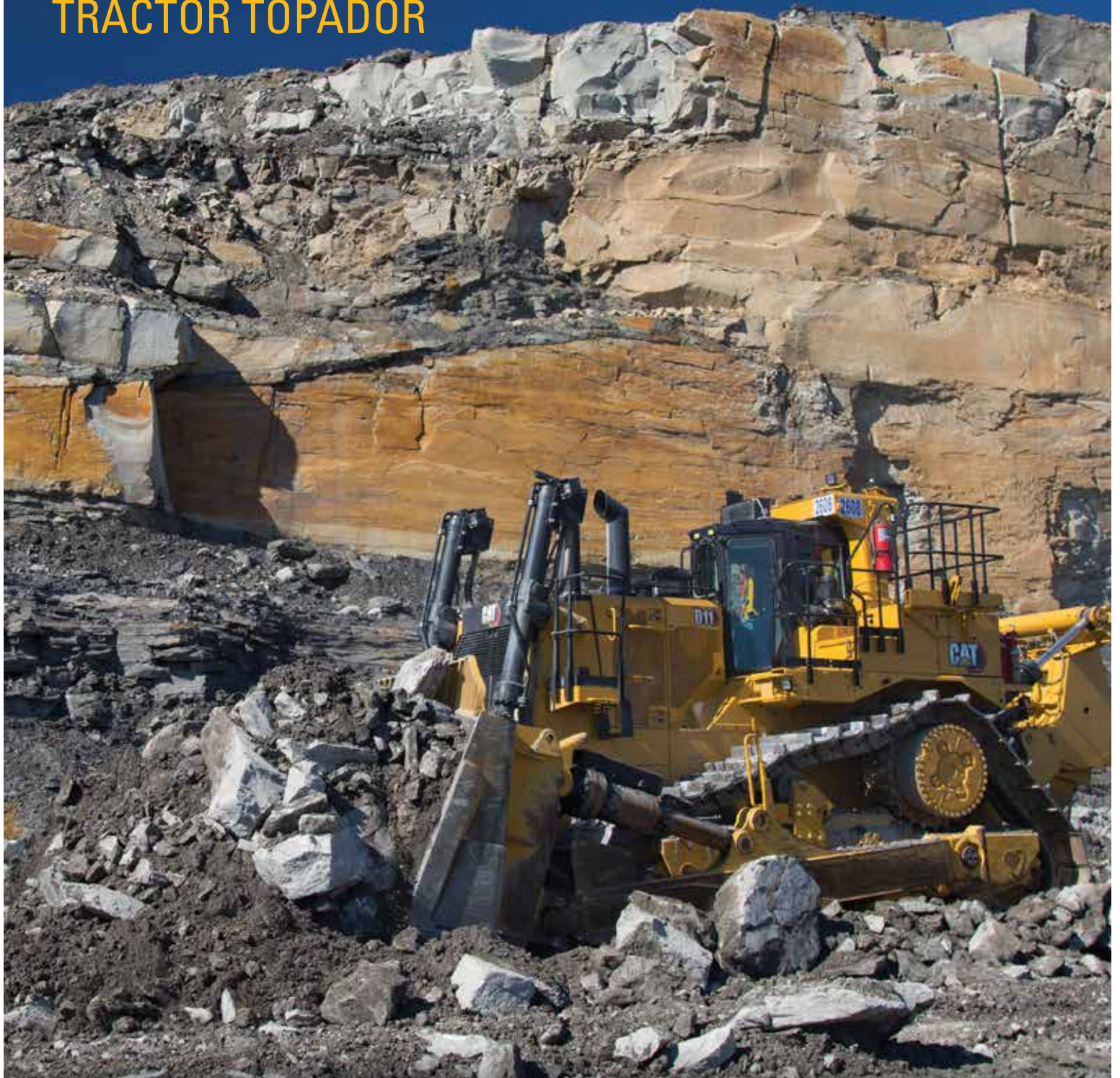


# D11

## TRACTOR TOPADOR



---

<b>Potencia del motor</b> SAE J1349/ISO9249 neta	<b>Avance</b>	634 kW/850 hp
	<b>Retroceso estándar</b>	714 kW/957 hp
<b>Peso en orden de trabajo</b>	<b>Tractor topador transportador</b>	104.236 kg/229.800 lb
		113.700 kg/250.665 lb





## SUPERE CUALQUIER RETO CON LOS TRACTORES TOPADORES CAT®

Caterpillar cuenta con la línea de tractores más amplia de la industria, que trabaja en docenas de aplicaciones, climas y entornos. Están hechas para escenarios exigentes, con un diseño probado y una construcción duradera que ofrecen múltiples vidas. Y cuando se trata de productividad, ayudarán a que la operación rinda al máximo. Están infundidos con tecnologías de mejora del rendimiento, son fáciles de operar y de mantener, y están respaldadas por la red de distribuidores Cat® de clase mundial. ¿El resultado? Alta fiabilidad, máxima productividad, larga vida útil y el menor costo de propiedad de cualquier plataforma de movimiento en el sector.

Estos beneficios, y muchos más, hacen que los tractores topadores Cat sean la elección ideal para cada sitio o aplicación. Y proporcionan un mejor resultado final a la mina más importante del mundo: la suya.



# EL NUEVO CAT® D11

MEJORAMOS LA PERFECCIÓN

¿Cómo se puede mejorar aún más el tractor topador de mayor tamaño de la industria? Al escuchar a sus clientes. Nos pidió que mantuviéramos todo lo que le encanta del D11, pero que fuera más productivo y eficiente para reducir los costos totales.

**Así que lo hicimos.** El D11 es más seguro, funciona mejor, dura aún más tiempo y proporciona un impacto más positivo a su resultado final.

---

## AUMENTE LA PRODUCTIVIDAD Y LA EFICIENCIA **EN CASI UN 8 %**

- + Alta potencia en retroceso
  - + Divisor del par del embrague del estator
  - + Cilindros de inclinación extendidos
- 

## MEJORE LA EFICIENCIA DEL COMBUSTIBLE **HASTA UN 8 %**

Los sistemas hidráulicos de detección de carga y los nuevos divisores de par mejoran el rendimiento al tiempo que disminuyen los costos de combustible.

---

## REDUCCIÓN DE MANTENIMIENTO Y COSTOS DE REPARACIÓN **DE HASTA 5 %**

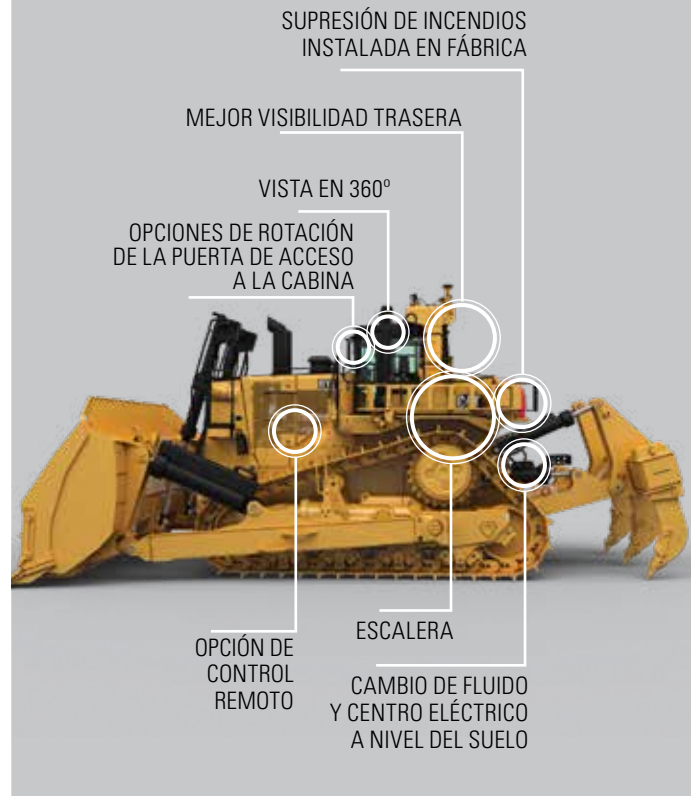
Dedique menos tiempo al mantenimiento gracias a un nuevo diseño de caja y bastidor, mejores cojinetes, uniones de pasadores rediseñadas, un colector de aceite un 30 % más grande y mucho más.

---

## BAJAR EL COSTO GENERAL/METRO CÚBICO DE BANCO **HASTA UN 6 %**

---

## MANTENGA A LOS OPERADORES MÁS SEGUROS



**AHORRE UN PROMEDIO DE 12.000 GALONES DE COMBUSTIBLE POR AÑO**





# ENTREGA DEL **COSTO MÁS BAJO** DE PROPIEDAD

Ningún otro fabricante tiene más experiencia en el movimiento de material que Caterpillar. Hay más tractores topadores Cat grandes trabajando en todo el mundo que de cualquier otra marca. Nuestra larga historia de evolución e innovación nos ha ayudado a seguir siendo el líder durante más de un siglo.



## UNA FILOSOFÍA DE DISEÑO PROBADA

Cuando se trata de fabricar tractores topadores Cat grandes, seguimos una filosofía de diseño probada que se centra en cinco áreas principales:

1. Mantener a los operadores seguros, cómodos y en control
2. Garantizar la productividad en todas las aplicaciones
3. Aprovechar la tecnología más reciente
4. Fabricar tractores topadores que sean fáciles de mantener
5. Asegurarse de que estén contruidos para durar

Al seguir esta filosofía, para cada tractor topador grande, siempre, garantizamos que nuestros clientes obtengan lo que esperan de Caterpillar: el menor costo de propiedad de cualquier plataforma de movimiento de material en el sector.





# OPTIMICE LA OPERACIÓN DE EXPLANACIÓN

Cuando se trata de productividad, el D11 ayudará a que su operación tenga el máximo rendimiento. Infundido con características de mejora del rendimiento, el D11 le ayuda a mejorar la eficiencia de su operación de explanación.

## HASTA UN 6 % MENOS DE COSTO POR TONELADA



gracias a una mejor productividad y eficiencia del combustible, y menos costos de mantenimiento y reparación

## PRODUCTIVIDAD HASTA UN 8 % MAYOR



gracias al retroceso de alta potencia

## HASTA UN 8 % DE MEJOR EFICIENCIA DEL COMBUSTIBLE

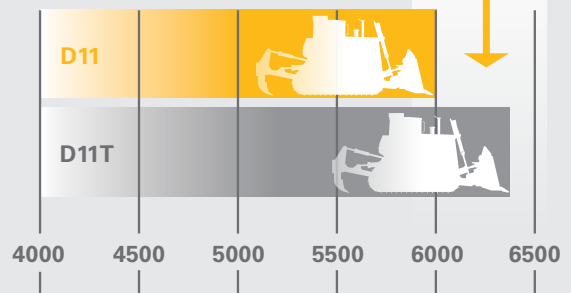


con un sistema hidráulico de detección de carga combinado y divisor de par del embrague del estator

¿QUÉ HARÍA CON UN MES EXTRA DE PRODUCTIVIDAD AL AÑO?



**310**  
HORAS  
AHORRADAS



**HORAS/AÑO**

BASADO EN EL MOVIMIENTO DE 5,65 M DE YARDAS CÚBICAS EN BANCO DE MATERIAL

Es igual a 30 turnos de 10 horas.

## MEJORAS EN EL RENDIMIENTO Y LA EFICIENCIA PARA AUMENTAR SU PRODUCTIVIDAD

Sistemas hidráulicos de detección de carga: proporcionan más potencia al tractor topador, lo que aumenta la capacidad de respuesta y la eficiencia del combustible

Sistema de enfriamiento mejorado: permite una mayor disipación del calor y una limpieza del núcleo de enfriamiento más fácil

Divisor de par con embrague del estator: libera automáticamente el estator cuando no es necesario el par, lo que proporciona una mayor eficiencia del tren de impulsión para reducir el consumo de combustible.



Función mejorada del ventilador reversible: acelera la limpieza del radiador de flujo inverso

Retroceso de alta potencia: agiliza el desplazamiento no productivo para reducir el tiempo de ciclo y aumentar la productividad general

Las opciones de tres cilindros aumentan la productividad:

- » Estándar de inclinación doble
- » Inclinación doble y extendida
- » Tractor topador transportador (se muestra)





## LA EXPLANACIÓN PRODUCTIVA COMIENZA CON UN OPERADOR PRODUCTIVO

---

### **MAYOR SEGURIDAD**

Un operador seguro es un operador productivo. Por lo tanto, el D11 tiene mayor seguridad para ayudar a los operadores a sentirse seguros y confiados en el trabajo.

---

### **DISEÑO PARA OFRECER COMODIDAD**

El ruido, la vibración, el esfuerzo y la fatiga son factores que afectan al desempeño del operador, de modo que diseñamos un entorno que ayuda a reducir estos factores al mínimo.

---

### **MAYOR PRODUCTIVIDAD**

Dentro del D11, el entorno del operador es más que una cabina: es una plataforma electrónica integrada cuyo diseño responde a maximizar la productividad.





## ENTORNO DEL OPERADOR SIN IGUAL

La estación del operador en el D11 reduce el esfuerzo y la exposición. El tren de rodaje amortiguado absorbe los impactos y reduce en hasta un 50 por ciento las cargas de impacto que se transfieren hacia el tren de rodaje, lo que proporciona un desplazamiento más uniforme y más cómodo.

La cabina es inigualable, con ergonomía mejorada, un asiento con suspensión neumática, totalmente ajustable, y controles con un acceso y una operación fáciles. Los controles de bajo esfuerzo, dirección electrónica, desgarrador y hoja topadora son de acceso fácil y permiten maniobras seguras y precisas. Mediante la cabina estándar con montaje de aislamiento, se reducen el ruido y la vibración, y gracias a las aberturas de circulación de aire convenientemente ubicadas, se distribuye de manera uniforme el flujo de aire para lograr la máxima comodidad.

## PANTALLA TÁCTIL INTUITIVA

La pantalla de visualización principal del operador es grande, rápida y potente, con mucha memoria y una intuitiva estructura de menú. La pantalla táctil de múltiples funciones es la puerta de enlace del operador para supervisar el rendimiento de la máquina y una manera conveniente de modificar los parámetros de la máquina para adaptar el rendimiento a la tarea actual. La pantalla del menú del monitor de trabajo recopila datos de la máquina y proporciona información en tiempo real sobre el rendimiento de la máquina para optimizar la productividad.

## MANTENGA A LOS OPERADORES SEGUROS, CÓMODOS Y EN CONTROL



## MEJORAS EN LA SEGURIDAD

- + Plataformas, rieles y manijas adicionales
- + Línea de visión despejada a las áreas de trabajo delanteras y traseras
- + Sistema de visión 360° optativo para una vista privilegiada
- + Sistema de supresión de incendios instalado en fábrica
- + Escalera eléctrica de tercera generación, que se despliega y guarda en segundos
- + Opción de rotación de la puerta de la cabina para acceso fácil a la escalera
- + Varias opciones de vidrio de seguridad
- + Corte automático del motor si el tractor topador se inclina o se vuelca
- + Sistema de advertencia del cinturón de seguridad
- + Sistema monitor en caso de ausencia del operador
- + Capacidades Detect y Command de Cat MineStar™



# LLEVE LA INNOVACIÓN

## A UN NUEVO NIVEL

Los tractores topadores Cat grandes se convirtieron en líderes de la industria por ser innovadores, y el D11 de hoy lleva la innovación a un nuevo nivel. Las tecnologías avanzadas están completamente integradas en el tractor topador, lo que crea máquinas inteligentes y operadores más informados para maximizar la productividad de su operación.

Los productos como ayuda de la hoja automática, cambio automático mejorado, Autocarry™, control de rasante Cat 3D, el control automático del desgarrador y Terrain con control automático de la hoja se integran perfectamente en el D11. Además, el D11 sale de la fábrica preparado para integrar la tecnología Cat MineStar™, lo que hace que la precisión, la eficiencia y la seguridad sean aún mayores.





**TRABAJE CON MAYOR PRECISIÓN,  
SEGURIDAD Y EFICIENCIA.**  
**SOLUCIONES CAT MINESTAR PARA LA  
EXPLANACIÓN**

## HAGA OPERAR SUS TRACTORES TOPADORES DE FORMA REMOTA

### COMMAND FOR DOZING

MineStar Command para explanación ofrece múltiples niveles de control remoto e incluso de operación semiautónoma, lo que ayuda a aumentar la seguridad y la comodidad del operador, así como la productividad de su flota de tractores topadores. Independientemente de que escoja la consola del operador montada sobre el hombro o la estación del operador remota, sus operadores pueden controlar completamente el tractor sin exponerse al polvo, el ruido, la vibración u otros peligros. Con explanación semiautónoma, un solo operador puede gestionar hasta cuatro máquinas desde una ubicación remota, lo que aumenta la productividad y la seguridad.

## ACELERE EL TRABAJO

TERRAIN CON CONTROL AUTOMÁTICO  
DE LA HOJA



La función de control automático de la hoja de Terrain proporciona controles automáticos completos, carga completa de la hoja y protección de sobrecorte integrada en el sistema de control de la máquina de los Tractores Topadores D11. Estas herramientas agilizan el trabajo, disminuyen el consumo de combustible y minimizan el sobrecorte, el llenado en exceso y la remanipulación.

## INFORME A SUS OPERADORES

### TERRAIN FOR GRADING



Con herramientas de orientación integradas y retroalimentación en tiempo real, el MineStar Terrain for grading proporciona a los operadores la información para maximizar la eficiencia de la máquina mediante el monitoreo de cuerpos de minerales, alturas de bancos, tiempos de ciclo y volumen de material cortado y llenado. Las entradas de la oficina indican a los operadores dónde excavar o cortar, cuánto material se debe mover, cuándo se ha movido lo suficiente e, incluso, si se ha movido demasiado.

## AUTOCARRY

La función Autocarry proporciona el control automático de la hoja durante el segmento de acarreo, lo que reduce la fatiga del operador y ayuda a mantener el resbalamiento en el nivel óptimo para obtener el mejor rendimiento.

- + Aumenta la productividad hasta en un 15 %
- + Reduce el costo por unidad de material trasladado
- + Ofrece un mejor rendimiento en una visibilidad limitada.



## CONTROL DE PENDIENTE 3D

Gracias a las antenas de GNSS (Global Navigation Satellite System, Sistema global de navegación por satélite) montadas en la estructura ROPS (Rollover Protective Structure, Estructura de protección en caso de vuelcos) y los sensores de unidades de medición de inercia (IMU, Inertial Measurement Unit) montados en una hoja, esta función proporciona un posicionamiento preciso de la cuchilla, lo que elimina la necesidad de mástiles y cables en la hoja. El sistema también reduce la necesidad de marcación con estacas y de revisión de pendiente.

- + Reduce la cantidad de personas necesarias en el sitio
- + Reduce los costos de personal
- + Mejora la seguridad



## OBTENGA LOS BENEFICIOS DE UNA INTEGRACIÓN PERFECTA

### SOLUCIONES INTEGRADAS

### AYUDA DE LA HOJA AUTOMÁTICA DE INCLINACIÓN DOBLE

La ayuda de la hoja automática (ABA, Automated Blade Assist) viene de manera estándar con la función de inclinación doble. Dicha función automatiza el movimiento de la hoja a varias posiciones preestablecidas de inclinación clave. Las posiciones de cada segmento (carga, acarreo y esparcimiento) se pueden configurar a través de la pantalla de información o con el teclado de botones pulsadores.

- + Mayor eficiencia
- + Reduce la carga de trabajo del operador

### CONTROL AUTOMÁTICO DEL DESGARRADOR

Esta función opcional monitorea la velocidad del tractor con el nuevo GNSS montado en la ROPS para ajustar automáticamente la velocidad del motor y la profundidad del desgarrador, a fin de reducir al mínimo el resbalamiento de las cadenas.

- + Disminuye el desgaste de la máquina
- + Reduce la fatiga del operador





## REDUZCA EL TIEMPO DE INACTIVIDAD. REDUZCA SUS COSTOS.

El Cat D11 está diseñado para que sea fácil de realizar servicios y mantener, por lo que sus máquinas pasan menos tiempo en el taller de mantenimiento y más tiempo en el trabajo. Agrupamos los puntos de mantenimiento para minimizar el movimiento alrededor de la máquina y proporcionamos acceso a nivel del suelo para todos los fluidos y el control eléctrico clave.



## MENOS MANTENIMIENTO = MENOS COSTOS

Nuevo D11: 856 horas de M&R

D11T: 947 horas de M&R

PARA MOVER 5,65 MILLONES DE  
YARDAS CÚBICAS DE MATERIAL



## EL NUEVO D11 VA AÚN MÁS LEJOS PARA MEJORAR LA CAPACIDAD DE SERVICIO.

- + Un 30 % más de capacidad de sumidero de aceite, lo que amplía los intervalos de mantenimiento planificado de 500 horas.
- + Las uniones de pasador rediseñadas eliminan la necesidad de perforar la tubería y simplifican el reemplazo de los casquillos de los cojinetes en el desgarrador de la hoja y los muñones del brazo de empuje.
- + Sistema AutoLube con llenado a nivel del suelo y función de corte automático.
- + Monitoreo de fluidos continuo en todos los compartimentos, incluido el monitoreo de fluidos directos del tanque hidráulico y de los depósitos del eje pivote.
- + Cambio de fluidos de servicio a nivel del suelo para el aceite refrigerante, hidráulico, del motor y del tren de fuerza.
- + Sistema de enfriamiento de plano sencillo para facilitar la limpieza.



# TRACTORES TOPADORES QUE SE FABRICAN PARA RENDIR AL MÁXIMO

La durabilidad y la fiabilidad de los tractores topadores Cat no tienen igual en el sector. No es inusual que un tractor topador Cat registre más de 100.000 horas.

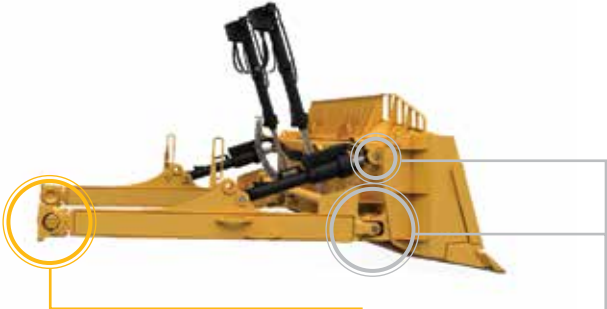
## EL D11 MÁS DURADERO



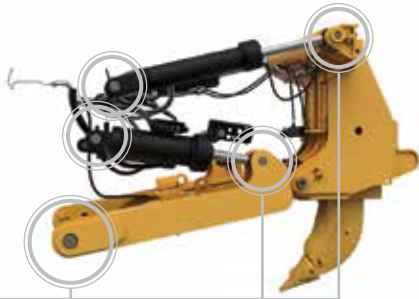
Caja y bastidor rediseñados para aumentar la resistencia a la fatiga



Barra compensadora más larga, con cojinetes mejorados



Casquillos del cojinete del muñón de los brazos de empuje reemplazables



Las perforaciones de pasadores de la hoja y del desgarrador tienen cojinetes reemplazables.





# EXPLANAR. RECONSTRUIR. REPETIR.

---

El bastidor del D11, el tren de fuerza y los componentes principales están hechos para reconstruirse, utilizando piezas y componentes nuevos, remanufacturados o reconstruidos, de modo que puede aprovechar una segunda vida útil de un rendimiento similar al de un tractor topador nuevo y a una fracción del precio de uno nuevo.

---

La estructura principal de la máquina es un bastidor pesado, resistente y duradero que posee piezas de fundición altamente resistente y rieles superiores e inferiores laminados. Los bastidores proporcionan un soporte duradero para el tren de rodaje, los mandos finales elevados y otros componentes.

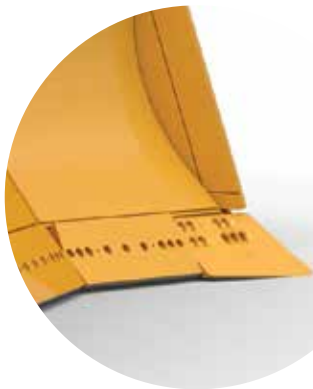




## HOJAS CAT: LA COMBINACIÓN IDEAL PARA TRACTORES TOPADORES CAT

Décadas de investigación y desarrollo de tractores han hecho de Caterpillar el líder en tecnología de hoja. Las hojas Cat están diseñadas para la carga y están construidas con materiales de alta resistencia a la tracción para producir grandes resultados durante una larga vida útil.

- + Espacio libre óptimo del talón y ángulo de cuchilla afilado, lo que hace que la hoja sea más agresiva en materiales duros
- + Capacidad de carga superior debido a la construcción de vertedera pesada y cuchillas y cantoneras endurecidas empernables
- + Capacidad de resistir el doblado y la distorsión torsionales
- + Espesor del material elegido específicamente para aumentar la resistencia al desgaste y la efectividad de la explanación, sin sacrificar el equilibrio o el rendimiento de la máquina



---

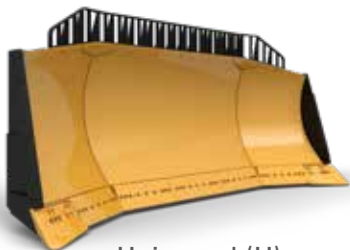
### Carga más sencilla de la hoja en materiales difíciles de penetrar

Las hojas Cat están diseñadas con el espacio libre óptimo del talón. El D11 tiene un ángulo interior de  $29,3^\circ$  entre la parte inferior trasera de la hoja y el suelo. Este ángulo de separación permite que la hoja penetre y cargue mejor.



---

## OPCIONES de la hoja para el D11



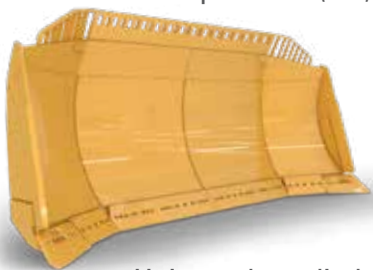
Universal (U)



Semiuniversal (SU)



Tractor topador  
transportador (CD)



Universal ampliado (EU)

---

## HOJAS ESPECIALES

Las opciones de herramientas de trabajo están disponibles para aplicaciones que requieren hojas de alta capacidad para materiales livianos.

- + Hojas de carbón
- + Hojas de recuperación

---

## ACCESORIOS TRASEROS



Desgarrador de vástago  
sencillo



Desgarrador de vástago  
múltiple

---

## ACCESORIOS ESPECIALES

- + Desgarrador de almohadilla de lixiviación con vástago múltiple
- + Desgarrador de carbón de vástagos múltiples (incluye cinco vástagos)
- + Contrapeso
- + Barra de tiro trasera con contrapeso

# ESPECIFICACIONES TÉCNICAS

Consulte cat.com para conocer las especificaciones completas.

MOTOR			
Modelo del motor	Equivalente a Tier 2 de la EPA de EE.UU. Tier 4 final de la EPA de EE.UU./Stage V de la UE	Cat C32	Cat C32
Perforación	145 mm	5,7 pulg	
Carrera	162 mm	6,4 pulg	
Desplazamiento	32,1 L	1.959 pulg <sup>3</sup>	
Potencia del motor	Potencia SAE bruta J1995*		
Avance	670 kW	899 hp	
Retroceso	757 kW	1.015 hp	
ISO 14396			
Avance	657 kW	882 hp	
Retroceso (equivalente a Tier 2 de la EPA de EE.UU.)	744 kW	998 hp	
Retroceso (Tier 4 de la EPA de EE. UU./Stage V de la UE)	745 kW	999 hp	
SAE J1349/ISO9249 neta			
Avance	634 kW	850 hp	
Retroceso	714 kW	957 hp	
*Excluye todas las pérdidas del ventilador.			
Las clasificaciones de motor corresponden a una velocidad de 1.800 rpm.			
La potencia neta publicada es la potencia disponible en el volante cuando el motor está equipado con filtro de aire, silenciador, alternador, ventilador y controles de emisiones del motor, según sea necesario.			

CAPACIDADES DE LLENADO DE SERVICIO			
Tanque de combustible	1.800 L	475 gal EE.UU.	
Sistema de enfriamiento: Tier 4	177 L	46,8 gal EE.UU.	
Sistema de enfriamiento: Tier 2	158 L	41,7 gal EE.UU.	
Sumidero del cárter del motor	133 L	35,1 gal EE.UU.	
Tren de fuerza	391 L	103,3 gal EE.UU.	
Mandos finales (cada uno)	47 L	12,4 gal EE.UU.	
Bastidores de rodillos inferiores (cada uno)	94 L	24,8 gal EE.UU.	
Aceite del eje de pivote	104 L	27,5 gal EE.UU.	
Sistema hidráulico solo tanque	160 L	42,2 gal EE.UU.	
PESOS			
Peso en orden de trabajo	104.236 kg	229.800 lb	
Desgarrador de vástago sencillo, hoja U, Zapatas ES de 28"			
Peso en orden de trabajo: tractor topador transportador	113.700 kg	250.665 lb	
Desgarrador pesado de un solo vástago, hoja de tractor topador, zapatas ES de 36"			
TRANSMISIÓN			
Avance 1.0	4,0 km/h	2,5 mph	
Avance 2.0	7,0 km/h	4,4 mph	
Avance 3.0	12,2 km/h	7,6 mph	
Retroceso 1.0	4,8 km/h	3,0 mph	
Retroceso 2.0	8,5 km/h	5,3 mph	
Retroceso 3.0	14,7 km/h	9,1 mph	

HOJA DEL D11	CAPACIDAD		ANCHO SOBRE CANTONERAS		ALTURA	
Semiuniversal	27,2 m <sup>3</sup>	35,6 yd <sup>3</sup>	5.567 mm	18,3 pies	2.421 mm	7,9 pies
Universal	34,4 m <sup>3</sup>	45,0 yd <sup>3</sup>	6.320 mm	20,7 pies	2.421 mm	7,9 pies
Tractor topador transportador	43,6 m <sup>3</sup>	57 yd <sup>3</sup>	6.704 mm	22,0 pies	2.517 mm	8,3 pies
Universal para reclamación	42 m <sup>3</sup>	55 yd <sup>3</sup>	6.395 mm	21,0 pies	2.725 mm	8,9 pies
Universal para reclamación	53,5 m <sup>3</sup>	70 yd <sup>3</sup>	7.277 mm	23,9 pies	27,68 mm	9,1 pies
Universal para carbón	75 m <sup>3</sup>	98,0 yd <sup>3</sup>	8.155 mm	26,8 pies	3.064 mm	10,1 pies
Universal para carbón	65 m <sup>3</sup>	85,5 yd <sup>3</sup>	7.277 mm	23,9 pies	3.064 mm	10,1 pies

DIMENSIONES	D11		D11 CD	
Espacio libre sobre el suelo*	798 mm	31,4 pulg	798 mm	31,4 pulg
Calibre de la cadena	2.896 mm	114 pulg	2.896 mm	114 pulg
Ancho sin muñones (zapata estándar)	3.782 mm	148,9 pulg	3.806 mm	149,8 pulg
Altura (cabina ROPS)*	4.405 mm	173,4 pulg	4.405 mm	173,4 pulg
Longitud de cadena en contacto con el suelo	4.444 mm	175 pulg	4.444 mm	175 pulg
Longitud total: topadora básica	6.160 mm	242,5 pulg	6.160 mm	242,5 pulg
Longitud total con hoja SU y desgarrador SS**	10.525 mm	414,4 pulg	10.712 mm	421,7 pulg
*Incluye la altura de la garra para dimensiones totales en superficies duras.				
**Hoja CD en el D11 CD				



# EQUIPO OPTATIVO Y ESTÁNDAR

Los equipos optativos y estándar pueden variar. Consulte a su distribuidor Cat para obtener más detalles.

OPERADOR DEL EQUIPO	ESTÁNDAR	OPTATIVO
Cabina insonorizada ROPS/FOPS	•	
Pantalla táctil primaria de alta definición	•	
Pantalla MineStar Terrain		•
Visibilidad: espejos retrovisores	•	
Visibilidad, cámara doble: retroceso y desgarrador		•
Visibilidad: cuatro cámaras, vista de 360 grados y cámara del desgarrador		•
Aire acondicionado y calentador con control automático de climatización	•	
Asiento: de tela con suspensión neumática	•	
Asiento: con sistema de calefacción, enfriamiento, con soportes lumbares ajustables		•
Vidrio de la cabina: polarizado, de un solo panel	•	
Vidrio de la cabina: cristal doble resistente de seguridad ante impactos		•
Vidrio de la cabina: seguridad de alta presión (40 lb/pulg <sup>2</sup> /275 kPa)		•
Acceso a la cabina: manija y escalones para el brazo de empuje de la hoja	•	
Acceso a la cabina: escalera eléctrica		•
PRODUCTOS CON TECNOLOGÍA CAT	ESTÁNDAR	OPTATIVO
VIMS <sup>SM</sup>	•	
Ayuda de la hoja automática (ABA)	•	
AutoCarry <sup>TM</sup>		•
Control del desgarrador automático		•
Cat Terrain con control de la hoja en 3D		•
Listo para Cat Terrain		•
Cat Product Link <sup>TM</sup> Elite (celular)	•	
Modalidad doble de Cat Product Link <sup>TM</sup> Elite (celular + satelital)		•
Listo para Cat Command para explanación		•
MANTENIMIENTO Y SERVICIO	ESTÁNDAR	OPTATIVO
Drenajes de fluidos ecológicos: todos los compartimentos	•	
Protecciones inferiores abisagradas	•	
Protección inferior sellada con reducción de ruido		•
Cambio rápido de aceite: motor y transmisión	•	
Llenado rápido de combustible a nivel del suelo	•	
Drenaje y llenado de fluidos a nivel del suelo		•
Estación de servicio eléctrica a nivel del suelo	•	
Orificios de muestreo S-O-S <sup>SM</sup>	•	
Conector de diagnóstico	•	
Lubricación del desgarrador: lubricación automática con llenado a nivel del suelo		•

TREN DE RODAJE	ESTÁNDAR	OPTATIVO
Tren de rodaje amortiguado	•	
Cadenas con cojinete de manguito	•	
Rodillos y ruedas guía con lubricación permanente	•	
Zapata de cadena (ES): 710 mm (28) de ancho	•	
Zapatas de cadenas (ES): 810/915 mm (32/36) de ancho (varias configuraciones)		•
Eslabones de cadenas: servicio pesado XL; con DuraLink		•
Zapata de cadena: resistente a la abrasión		•
Zapata de cadena: orificio redondo antiempaque		•
Rodillos y ruedas guía resistentes a la abrasión		•
Rodillos y ruedas guía para clima frío		•
Tren de rodaje de insonorización		•
Rodillo superior		•
ELÉCTRICO	ESTÁNDAR	OPTATIVO
Arranque eléctrico de 24 V, arranques dobles	•	
Baterías: 4x4, 200 amp/hora, 12 V	•	
Aislamiento de la batería	•	
Aislamiento de la batería: polo doble		•
Luces: halógenas, 13 posiciones	•	
Luces: LED; 13 posiciones	•	
Luces: LED; paquete prémium		•
SISTEMA HIDRÁULICO	ESTÁNDAR	OPTATIVO
Levantamiento e inclinación de la hoja topadora controlado electrónicamente con detección de carga	•	
Levantamiento e inclinación de la hoja topadora controlado electrónicamente con detección de carga	•	
Hoja topadora: inclinación doble	•	
Inclinación de la hoja topadora extendida		•
Hoja habilitada electrónicamente: caída rápida	•	
Extractor de pasador de desgarrador		•
OTRO	ESTÁNDAR	OPTATIVO
Sistema listo para supresión de incendios		•
Instalación de supresión de incendios		•
TREN DE FUERZA CAT	ESTÁNDAR	OPTATIVO
Motor Cat C32: Tier 4 final de la EPA de EE.UU. o equivalente a Tier 2, Stage V de la UE	•	
Cambio automático mejorado (EAS)	•	
Parada en vacío automática del motor	•	
Múltiple térmico y blindajes turbo	•	
Módulo de enfriamiento de plano sencillo de alto rendimiento	•	
Divisor del par del embrague del estator: control electrónico	•	
Servotransmisión: control electrónico de tres velocidades	•	
Ventilador de enfriamiento hidráulico: reversible automático		•



# D11

## TRACTOR TOPADOR

Para obtener más información sobre los productos Cat, los servicios de los distribuidores y las soluciones de la industria, visítenos en [www.cat.com](http://www.cat.com).

©2019 Caterpillar. Todos los derechos reservados.

Los materiales y las especificaciones están sujetos a modificaciones sin previo aviso. Las máquinas presentadas en las fotos pueden incluir equipos adicionales. Consulte a su distribuidor Cat para conocer las opciones disponibles.

© 2019 Caterpillar. Todos los derechos reservados. CAT, CATERPILLAR, LET'S DO THE WORK, sus respectivos logotipos, el color "Caterpillar Yellow", la imagen comercial de "Power Edge" y Cat "Modern Hex", así como la identidad corporativa y de producto utilizadas en la presente, son marcas registradas de Caterpillar y no pueden utilizarse sin autorización.

PSDJ0436

Número de fabricación: 07A

