

# 120

## MOTONIVELADORA



**Potencia del motor**

93 kW (125 hp)

**Peso en orden de trabajo**

15 699 kg (34 610 lb)

El motor CAT C7.1 cumple con los estándares de emisión de Brasil MAR-1, equivalentes a los de EE.UU. Tier 3 de la EPA de los EE. UU. y Etapa IIIA de la UE.



La nueva motoniveladora **Cat® 120** de última generación está diseñada para satisfacer sus necesidades. Desde la cabina hasta los controles, las opciones están sus manos, junto con una mejor economía de combustible y mejores costos de mantenimiento para reducir sus costos de operación generales.

# EL NUEVO CAT® 120

## LA ÚLTIMA GENERACIÓN



### NIVELANDO EL CAMINO POR RECORRER

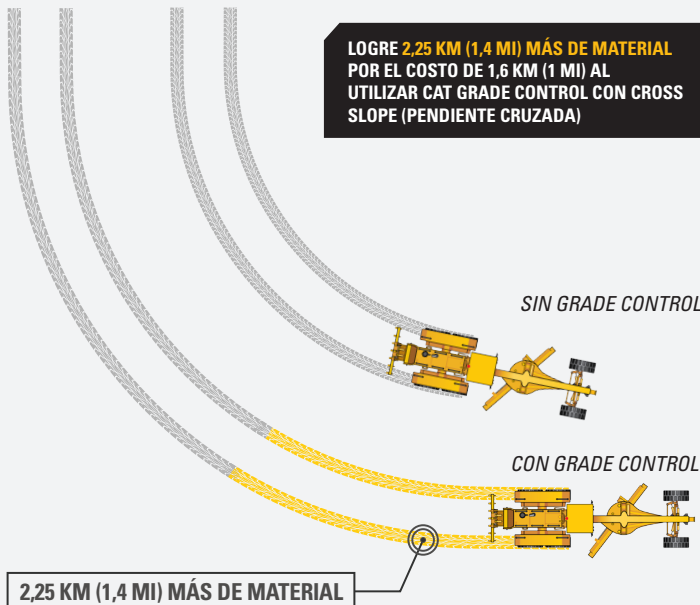
La nueva motoniveladora Cat 120 le ofrece opciones de máquina totales, incluyendo tecnología, controles y cabina para realizar cualquier trabajo con el máximo desempeño.

- + HASTA UN 15 POR CIENTO DE AHORRO DE COMBUSTIBLE CON EL MOTOR C7.1
- + OPCIONES DE CABINA DE ÚLTIMA GENERACIÓN PARA MÁXIMO CONFORT
- + DEDIQUE MENOS TIEMPO Y DINERO AL MANTENIMIENTO REGULAR



## AHORRE MÁS MATERIAL.

Utilice un 40 % menos de material con Cat Grade Control con Cross Slope (pendiente cruzada).



### ESCENARIO:

1559 M<sup>3</sup>/KM (2,039 YD<sup>3</sup>/MI) MOVILIZADOS SIN GRADE CONTROL – 924 M<sup>3</sup>/KM (1,208 YD<sup>3</sup>/MI) MOVILIZADOS CON GRADE CONTROL = 635 M<sup>3</sup>/KM (831 YD<sup>3</sup>/MI) DE MATERIAL AHORRADO

## HASTA UN 15 % DE MEJOR ECONOMÍA DE COMBUSTIBLE<sup>1</sup>

Usa menos combustible con el motor CAT C7.1 y la modalidad ECO.

## CABINA DISEÑADA PARA MÁXIMO CONFORT

La cabina de última generación le brinda opciones de control y confort para aumentar la productividad.

## HASTA UN 15 % MENOS EN COSTOS DE MANTENIMIENTO<sup>1</sup>

Prolongue sus intervalos de mantenimiento con la nueva tecnología de filtración. Los filtros están agrupados para facilitar el acceso.

<sup>1</sup>En comparación con 120K y 120M2

# ELIMINA LAS SUPOSICIONES SOBRE EL MANEJO DE SU EQUIPO **TECNOLOGÍA CAT**

La tecnología telemática Cat LINK ayuda a eliminar la complejidad de la administración de sus sitios de trabajo, al recopilar datos generados por su equipo, materiales y personas, y se los brinda en formatos personalizados.



## TECNOLOGÍAS CAT

Las tecnologías Cat le dan la ventaja que necesita para mejorar la eficiencia de la máquina y del operador mientras trabaja de manera más segura.

## PRODUCT LINK™

Product Link™ recopila datos de sus activos de forma automática y precisa: de cualquier tipo y de cualquier marca. La información de la ubicación, las horas, el consumo de combustible, la productividad, el tiempo de inactividad, los códigos de diagnóstico y la situación de la máquina se pueden ver en línea por medio de las aplicaciones web y móvil.

## VISIONLINK®

Acceda a la información en cualquier momento y en cualquier lugar con VisionLink®: úsela para tomar decisiones inteligentes que aumenten la productividad, reduzcan los costos, simplifiquen el mantenimiento y mejoren la seguridad y la protección del lugar de trabajo. Con diferentes opciones de nivel de suscripción, su distribuidor Cat puede ayudarle a configurar exactamente lo que necesita para conectar su flota y administrar su negocio sin pagar por opciones "extras" que no desea. Las suscripciones están disponibles con informes móviles o por satélite o ambos.

# TECNOLOGÍA CAT GRADE OPCIONAL



## CROSS SLOPE

AUTO

Cat GRADE con Cross Slope le permite ahorrar hasta un 40 por ciento en materiales. Cross Slope es un sistema integrado que le permite lograr su objetivo de nivelación de manera más rápida y precisa al automatizar la pendiente transversal de la hoja, permitiéndole nivelar más en la misma cantidad de tiempo.



## CROSS SLOPE INDICATE

El Cat GRADE con Cross Slope Indicate muestra la información de la pendiente cruzada en la pantalla integrada de la máquina. Cross Slope Indicate mejora la eficiencia de la nivelación al proporcionarle información de la pendiente cruzada en tiempo real sin el costo adicional de equipo para la automatización de las funciones de la hoja.



## MEDIDOR DIGITAL DE INCLINACIÓN DE LA HOJA

Visualice la inclinación de la hoja en la pantalla integrada de la máquina con el medidor digital de la inclinación de la hoja. Reduzca la necesidad de la comprobación manual de la nivelación para mantenerlo a usted y su lugar de trabajo más seguro.



## OPCIONES ADICIONALES

Cat GRADE con opción de accesorio listo (ARO) le da a su máquina las conexiones para agregar en el futuro Cat GRADE u otros sistemas de control de nivelación para ayudarlo a aprovechar al máximo su motoniveladora. Stable Blade le ayuda a mejorar la calidad del acabado de la superficie al reducir el rebote de la máquina.

# PERFECCIONE SU GRADE

## CON TECNOLOGÍA CAT GRADE



MENORES COSTOS DE MANTENIMIENTO  
**HASTA UN 15 %**



## FILTROS DE PRÓXIMA GENERACIÓN

El nuevo sistema de filtrado hace que el cambio de filtros sea rápido y sencillo. Los filtros dentro del cartucho se reemplazan en lugar de reemplazar todo el depósito para ahorrar hasta un 15 por ciento en los costos.

## INTERVALOS DE SERVICIO MÁS LARGOS

Reduzca sus gastos operativos habituales con ciclos prolongados de cambio de filtro de aceite del motor, hidráulico y de transmisión. Los nuevos filtros duran más para mantener su motoniveladora más activa en el sitio de trabajo.

## UBICACIÓN AGRUPADA

Realice un servicio más rápido a su máquina con los filtros en una ubicación central. Los filtros están agrupados para facilitar el acceso, de modo que pueda realizar rápidamente un mantenimiento preventivo y pasar a la siguiente tarea.

## OBTENGA EL PODER DE CONTROL QUE NECESITA CON LA OPCIÓN DE TRACCIÓN TOTAL

Con una potencia máxima de hasta 141 kW (189 hp) y giros de potencia máxima, la opción de tracción total ayuda a mantener sus neumáticos en movimiento, incluso si está enfangado.



# MÁXIMA TRACCIÓN CON TRACCIÓN TOTAL

La opción de tracción total (AWD) ayuda con la tracción y las maniobras en material suelto. El aumento de la potencia mediante la tracción total enfrenta los terrenos difíciles con tracción adicional para una mayor productividad.

## OPCIONES DE CONTROL

Realice el trabajo con una selección de palancas de mando o controles de volante y palanca tradicionales. Las opciones de tecnología integrada ponen más productividad a su alcance.

## VENTILACIÓN MEJORADA

La cabina ROPS con certificación ISO está sellada para bloquear el ruido. El sistema de calefacción y de enfriamiento lo mantiene a su temperatura ideal durante todo el día.

## OPCIONES DE CABINA MÚLTIPLE

Su cabina es como su oficina. Elija las opciones con las que desea trabajar cómodamente, como los asientos ajustables. Las opciones de asientos con calefacción/enfriamiento están disponibles.

REDISEÑAR DESDE CERO

# CONFORT DE ÚLTIMA GENERACIÓN







## CONFIGURACIONES CONVENIENTES

Obtenga toda la información de las configuraciones que necesita en la pantalla de información, incluyendo las opciones de tecnología integrada.



## VISIBILIDAD EXTRAORDINARIA

Vea el sitio de su trabajo a través de la conexión de ventanas de vidrio, espejos retrovisores y laterales. La opción de cámara de visión trasera ofrece una vista amplia de la parte posterior de la máquina para una mejor visibilidad.



## DETÉNGASE CON SEGURIDAD

Si el motor llegara a detenerse inesperadamente, puede contar con el sistema de dirección secundario para detenerse con seguridad. Si la presión de la bomba principal disminuyera, el sistema de dirección secundario se encenderá automáticamente para detenerse de manera segura.



## APAGADO Y ENCENDIDO FÁCIL

Trabaje de forma segura utilizando tres puntos de contacto al entrar y salir de la máquina con pasarelas y pasamanos estratégicamente ubicados.

# HASTA UN 15 % MEJOR ECONOMÍA DE COMBUSTIBLE

Nivele mucho con la misma cantidad de combustible. El motor CAT C7.1 usa hasta un 10 por ciento menos de combustible. Combine esto con la modalidad ECO para ahorrar un 5 por ciento adicional. La modalidad ECO es una selección fácil en la pantalla de visualización de información. Menos paradas significa más producción. El llenado de combustible a nivel del suelo evita que suba a la máquina para volver a trabajar más rápido.

# TRABAJE MÁS... UTILICE MENOS COMBUSTIBLE

Obtenga hasta un 15 % de ahorro en combustible con la motoniveladora Cat® 120 de la próxima generación



## ESCENARIO:

LA COMPARACIÓN DE HASTA UN 15 % DE AHORRO SE BASA EN MOTONIVELADORAS CAT 120M Y 120K.





**MENOS TIEMPO**  
**COSTO MÁS BAJO**

Mantenga su vertedera circular firme para una nivelación precisa durante toda la vida de la motoniveladora. Las estructuras duraderas con ajustes de molduras circulares con barra de tiro le ahorran tiempo de servicio gracias a los insertos de desgaste reemplazables.

#### **CÍRCULO CON AJUSTE SUPERIOR**

- + FÁCIL ACCESO
- + MÁXIMA FIRMEZA
- + PLACAS DE ACCESO DESMONTABLES



HASTA UN **20** % **AHORRO DE MANTENIMIENTO**  
**CON AJUSTE SUPERIOR**

# VEA CÓMO SU INVERSIÓN LLEGA MÁS LEJOS DISEÑADA PARA DURAR

## MAXIMICE LA VIDA ÚTIL DE LOS COMPONENTES

Reduzca los requerimientos de lubricación diaria y las costosas reparaciones en su círculo y piñón con la opción de protección circular. El punto de engrase es de fácil acceso y mantenimiento.

## REDUZCA LOS DAÑOS

Mantenga su máquina funcionando sin problemas con protectores opcionales en aplicaciones exigentes. Los protectores defienden la transmisión, filtro, ejes delanteros y bombas hidráulicas contra posibles daños.

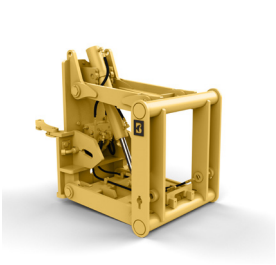
## PROTEJA SU MÁQUINA

El embrague deslizante de transmisión circular protege su transmisión del piñón y los dientes circulares de posibles daños.





MUEVA MÁS  
**CON ACCESORIOS CAT**



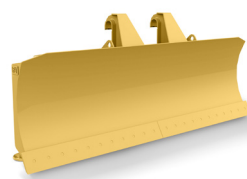
**CONJUNTO DE ELEVACIÓN**



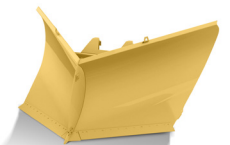
**ESCARIFICADOR DE MONTAJE CENTRAL**



**DESGARRADOR**



**HOJA RECTA**



**HOJA EN V**

**MEJORE SU PRODUCTIVIDAD**

Desde los desgarradores hasta las cuchillas, amplíe la versatilidad de su máquina utilizando una variedad de accesorios Cat. Cada uno está diseñado para ajustarse a sus necesidades de desempeño mejorado, seguridad y estabilidad.

# ESPECIFICACIONES TÉCNICAS

Visite [cat.com](http://cat.com) para ver todas las especificaciones.

| TREN DE FUERZA  |   |
|---|---|
| Modelo del motor  | Cat C7.1  |
|   | Emisiones estándar de Brasil MAR-1 equivalentes a las normas de los EE.UU. Tier 3 de la EPA y Etapa IIIA de la UE |
| Potencia del motor ISO 9249/SAE J1349 EEC 80/1269   | 93 kW-116 kW<br>125 hp-156 hp   |
| Variedad de tracción total – Neta (Métrica)   | 97 kW-129 kW<br>130 hp-173 hp   |
| Calibre   | 105 mm 4,1 in   |
| Cilindrada  | 7,01 L 427,8 in³  |
| Carrera   | 135 mm 5,3 in   |
| RPM del motor   | 2000 rpm  |
| Torque máximo: ISO 9294   | 822 N·m 606 lbf·ft  |
| Velocidad máxima de avance  | 48,3 km/h 30,1 mph  |
| Velocidad máxima de retroceso   | 38,1 km/h 23,7 mph  |
| Radio de giro, ruedas delanteras exteriores   | 7,4 m 291,3 in  |
| <ul style="list-style-type: none"> <li>• La potencia neta se prueba por las normas ISO 9249, SAE J1349 y EEC 80/1269 vigentes al momento de la fabricación.</li> <li>• El sistema de aire acondicionado de esta máquina contiene gas refrigerante fluorado de efecto invernadero R134a (potencial de calentamiento global = 1430). El sistema contiene 1,6 kg de refrigerante, el cual tiene un CO<sub>2</sub> equivalente a 2,288 toneladas métricas.</li> </ul> |   |
| PESO  |   |
| Peso de la máquina con equipamiento normal*   |   |
| Peso de la palanca/volante  | 15 699 kg 34 610 lb   |
| Peso de la palanca universal  | 15 824 kg 34 886 lb   |
| Peso de la palanca/volante de tracción total (AWD)  | 16 454 kg 36 275 lb   |
| Peso de la palanca universal de tracción total (AWD)  | 16 499 kg 36 374 lb   |
| *El peso operativo con un equipo típico se calcula con el tanque de combustible lleno, refrigerante, lubricantes, operador, bloque de empuje, protector de la transmisión, desgarrador/escarificador trasero, neumáticos 14.0R24 en llantas de piezas múltiples, cuchilla de 3,7 m (12 ft) y otros equipos.   |   |

| CAPACIDADES DE SERVICIO DE REABASTECIMIENTO |        |          |
|---|--------|----------|
| Tanque de combustible                       | 246 L  | 65 gal   |
| Accionamiento circular                      | 7 L    | 1,8 gal  |
| Cárter del motor                            | 18 L   | 4,8 gal  |
| Sistema de enfriamiento                     | 52,5 L | 14 gal   |
| Sistema hidráulico                          | 97 L   | 25,6 gal |
| Transmisión y diferencial                   | 60 L   | 15,8 gal |

| ALCANCE DE LA HOJA                            |         |         |
|---|---------|---------|
| Desplazamiento central circular               |         |         |
| Derecho                                       | 656 mm  | 26 in   |
| Izquierda                                     | 656 mm  | 26 in   |
| Desplazamiento lateral de la vertedera        |         |         |
| Derecho                                       | 510 mm  | 20,1 in |
| Izquierda                                     | 660 mm  | 26 in   |
| Alcance de la inclinación vertical de la hoja |         |         |
| Avance  | 40°     |         |
| Hacia atrás                                   | 5°      |         |
| Alcance máximo de hombro                      |         |         |
| Derecho                                       | 1905 mm | 75 in   |
| Izquierda                                     | 1742 mm | 68,6 in |
| Levantamiento máximo sobre el suelo           |         |         |
| Profundidad máxima de corte                   | 410 mm  | 16,1 in |
|   | 775 mm  | 30,5 in |

| VERTEDERA                    |        |         |
|------------------------------|--------|---------|
| Ancho                        | 3,7 m  | 12 ft   |
| Altura                       | 610 mm | 24 in   |
| Cantenera de extremo         | 152 mm | 6 in    |
| Cuchilla                     | 152 mm | 6 in    |
| Radio del arco               | 413 mm | 16,3 in |
| Espacio libre hasta el suelo | 120 mm | 4,7 in  |

| DIMENSIONES   |         |          |
|---|---------|----------|
| Longitud de la máquina*                                       | 9838 mm | 387 in   |
| Altura máxima   | 3465 mm | 136,4 in |
| Ancho   | 2495 mm | 98,2 in  |
| *Por lo general, equipado con bloque de empuje y desgarrador. |         |          |

## CARACTERÍSTICAS DE LA CABINA

| CARACTERÍSTICA            | DESCRIPCIÓN                                   | BÁSICA | COMFORT PLUS | PREMIUM PLUS |
|---------------------------|---|--------|--------------|--------------|
| ROPS/FOPS                 | Supresión de ruido                            | ●      | ●            | ●            |
|                           | Dosel   | ○      | X            | X            |
| Asiento                   | Suspensión mecánica                           | ●      | ○            | ○            |
|                           | Suspensión neumática                          | X      | ●            | ●            |
|                           | Calefacción/enfriamiento                      | X      | X            | ●            |
|                           | Apoyo lumbar                                  | X      | ●            | ●            |
| HVAC                      | Calefacción, ventilación y aire acondicionado | ●      | ●            | ●            |
|                           | Ventiladores de descongelación                | X      | ●            | ●            |
| Pantalla de visualización | Pantalla táctil                               | ○      | ○            | ○            |
|                           | Pantalla estándar                             | ○      | ○            | ○            |
| Iluminación               | Bombillas halógenas                           | ●      | ●            | ●            |
|                           | Bombillas LED                                 | ○      | ○            | ○            |

● – estándar ○ – opcional X – no disponible

# EQUIPO ESTÁNDAR Y OPTATIVO

El equipo estándar y el equipo opcional pueden variar. Consulte con su distribuidor Cat si desea obtener más información.

| TREN DE FUERZA  | ESTÁNDAR | OPCIONAL |
|---|----------|----------|
| Motor Cat C7.1  | •        |          |
| Modalidad ECO   | •        |          |
| Tracción total (AWD)  |          | •        |
| Capacidad ambiental de 50 °C (122 °F)                         | •        |          |
| Temporizador para apagado del motor en ralentí                | •        |          |
| Bloqueo del diferencial                                       | •        |          |
| Ventilador hidráulico de proporcionalidad de la demanda       | •        |          |
| Ventilador trasero  |          | •        |
| CABINA  | ESTÁNDAR | OPCIONAL |
| ROPS/FOPS   | •        |          |
| Asiento con suspensión mecánica                               | •        |          |
| Asiento con suspensión neumática ajustable                    |          | •        |
| Dosel   |          | •        |
| Pantalla táctil   | •        |          |
| Pantalla de información estándar                              | •        |          |
| Consola de control ajustable (palancas)                       | •        |          |
| Radio de entretenimiento preinstalado                         | •        |          |
| Iluminación halógena  | •        |          |
| Iluminación LED   |          | •        |
| Radio auxiliar y USB  |          | •        |
| TECNOLOGÍA CAT  | ESTÁNDAR | OPCIONAL |
| Enlace de producto*   | •        |          |
| GRADE de Cat con medidor digital de la inclinación de la hoja |          | •        |
| GRADE de Cat con Cross Slope Indicate                         |          | •        |
| GRADE de Cat con Cross Slope                                  |          | •        |
| CAT GRADE con opción de accesorio listo (ARO)                 |          | •        |
| Stable Blade  |          | •        |
| Servicios remotos   |          | •        |

\*Opcional en los modelos de palanca.

| VERTEDERA CON BARRA DE TRACCIÓN CIRCULAR                                     | ESTÁNDAR | OPCIONAL |
|--|----------|----------|
| Vertedera estándar con barra de tracción circular                            | •        |          |
| Vertedera con barra de tracción circular con ajuste superior                 |          | •        |
| Embrague deslizante de accionamiento circular                                | •        |          |
| Opción de protección circular  |          | •        |
| PROTECCIÓN Y SEGURIDAD   | ESTÁNDAR | OPCIONAL |
| Espejo retrovisor  | •        |          |
| Espejo lateral   | •        |          |
| Bocina de señalización y advertencia   | •        |          |
| Sistema de dirección secundario  | •        |          |
| Cámara de visión trasera   |          | •        |
| Frenos hidráulicos   | •        |          |
| SERVICIO Y MANTENIMIENTO   | ESTÁNDAR | OPCIONAL |
| Filtros de aceite y combustible del motor agrupados en una ubicación central | •        |          |
| Refrigerante de larga duración   | •        |          |
| Llenado de combustible al nivel del suelo                                    |          | •        |
| ACCESORIOS   | ESTÁNDAR | OPCIONAL |
| Bloque de empuje   |          | •        |
| Grupo elevador delantero   |          | •        |
| Desgarrador  |          | •        |
| Escarificador  |          | •        |
| Escarificador de montaje central   |          | •        |
| Hoja delantera   |          | •        |



Visite la página web [www.cat.com](http://www.cat.com) para obtener información más completa sobre los productos Cat, los servicios del distribuidor y las soluciones industriales.

© 2020 Caterpillar. Todos los derechos reservados.

VisionLink es una marca registrada de Trimble Navigation Limited, registrada en Estados Unidos y en otros países.

Los materiales y las especificaciones están sujetos a cambios sin previo aviso. Las máquinas en las fotografías pueden incluir equipos adicionales. Visite a su distribuidor Cat para ver las opciones disponibles.

CAT, CATERPILLAR, LET'S DO THE WORK, sus respectivos logotipos, Product Link, "Caterpillar Corporate Yellow", la imagen comercial "Power Edge" y Cat "Modern Hex", así como la identidad corporativa y de producto aquí utilizados, son marcas comerciales de Caterpillar y no pueden utilizarse sin su autorización.

[www.cat.com](http://www.cat.com) [www.caterpillar.com](http://www.caterpillar.com)

ASXQ2489-01  
Número de compilación: 14A







# 120

## Motoniveladora

# Especificaciones técnicas

La configuración y las características pueden variar según la región. Consulte a su distribuidor Cat® para conocer la disponibilidad en su zona.

## Índice

|   |           |
|---|-----------|
| <b>Especificaciones</b> .....                                     | <b>2</b>  |
| Motor: equivalente a Tier 3/Stage IIIA .....                      | 2         |
| Motor: Tier 4 final/Stage V .....                                 | 2         |
| Potencia neta de la 120: equivalente a Tier 3/Stage IIIA .....    | 3         |
| Potencia neta de la 120: equivalente a Tier 4 final/Stage V ..... | 3         |
| Tren de fuerza .....  | 3         |
| Sistema hidráulico .....  | 3         |
| Especificaciones de operación .....                               | 3         |
| Peso de la máquina base: equivalente a Tier 3/Stage IIIA .....    | 4         |
| Peso de la máquina normalmente equipada .....                     | 4         |
| Pesos de los componentes principales .....                        | 4         |
| Peso de la máquina base: equivalente a Tier 4 final/Stage V ..... | 4         |
| Peso de la máquina normalmente equipada .....                     | 4         |
| Capacidades de llenado de servicio .....                          | 4         |
| Tándem .....  | 4         |
| Frenos de servicio .....  | 5         |
| Freno de estacionamiento .....                                    | 5         |
| Vertedera .....   | 5         |
| Vertedera circular de la barra de tiro .....                      | 5         |
| Círculo .....   | 5         |
| Hojas: equivalente a Tier 3/Stage IIIA .....                      | 6         |
| Hojas: Tier 4 final/Stage V .....                                 | 6         |
| Alcance máximo del resalto fuera de los neumáticos .....          | 7         |
| Normas .....  | 7         |
| Normas de sonido .....  | 7         |
| Desgarrador .....   | 7         |
| Escarificador de montaje intermedio .....                         | 7         |
| Sistema eléctrico .....   | 7         |
| Eléctrico: palanca equivalente a Tier 3/Stage IIIA .....          | 7         |
| Dimensiones .....   | 8         |
| Configuraciones optativas de los neumáticos .....                 | 8         |
| <b>Equipo optativo y estándar</b> .....                           | <b>9</b>  |
| <b>Declaración ambiental del modelo 120</b> .....                 | <b>12</b> |

# Motoniveladora 120 Especificaciones

## Motor: equivalente a Tier 3/Stage IIIA

|   |  |                         |
|---|--|-------------------------|
| Modelo de motor                                       | Cat C7.1   |                         |
| Emisiones   | Normas de emisiones MAR-1 de Brasil, equivalentes a Tier 3 de la EPA de EE.UU. y Stage IIIA de la UE |                         |
| Potencia neta base ISO 9249/SAE J1349                 | 97 kW  | 130 hp                  |
| Potencia neta base EEC 80/1269 (métrica)              | 132 hp   |                         |
| Alcance de potencia neta                              | 97-116 kW  | 130-156 hp              |
| Gama de potencia neta (métrica)                       | 132-158 hp   |                         |
| Gama con tracción en todas las ruedas: neta           | 100-129 kW   | 135-173 hp              |
| Gama con tracción en todas las ruedas: neta (métrica) | 137-176 hp   |                         |
| Calibre   | 105 mm   | 4,1"                    |
| Cilindrada  | 7,01 L   | 427,8 pulg <sup>3</sup> |
| Carrera   | 135 mm   | 5,3"                    |
| RPM del motor   | 2.000  |                         |
| Cantidad de cilindros                                 | 6  |                         |
| Aumento de par: ISO 9249                              | 42 %   |                         |
| Par máximo: ISO 9249                                  | 822 N·m  | 606 lb-pie              |
| Par máximo (tracción en todas las ruedas conectada)   | 828 N·m  | 611 lb-pie              |
| Reducción de potencia por altitud                     | 4.500 m  | 14.764'                 |
| Altitud de reducción de potencia de AWD               | 3.000 m  | 9.842'                  |
| Velocidad del ventilador: máxima                      | 1.300 rpm  |                         |
| Velocidad del ventilador: mínima                      | 600 rpm  |                         |
| Capacidad para temperatura ambiente                   | 50 °C  | 122 °F                  |

• Los motores Cat son compatibles con combustible diésel mezclado con los siguientes combustibles con menor intensidad de carbono hasta:

- ✓ Un 100 % de biodiésel FAME (fatty acid methyl ester, éster metílico de ácido graso)\*
- ✓ Un 100 % de combustible diésel renovable, combustibles HVO (hydrotreated vegetable oil, aceite vegetal hidrotratado) y GTL (gas-to-liquid, gas a líquido)

*Consulte las pautas para saber cuál es la aplicación correcta. Comuníquese con su distribuidor Cat o lea las recomendaciones de fluidos para máquinas Caterpillar (SEBU6250) a fin de obtener más información.*

*\*Para usar mezclas con un contenido superior al 20 % de biodiésel, consulte a su distribuidor Cat.*

## Motor Tier 4 Final/Stage V

|   |   |                         |
|---|---|-------------------------|
| Modelo de motor   | C7.1  |                         |
| Emisiones   | Tier 4 final de la EPA de EE.UU./Stage V de la UE |                         |
| Potencia neta base ISO 9249/SAE J1349 EEC 80/1269           | 104 kW  | 140 hp                  |
| Potencia neta base ISO 9249/SAE J1349 EEC 80/1269 (métrica) | 142 hp  |                         |
| Alcance de potencia neta                                    | 104-123 kW  | 140-164 hp              |
| Gama de potencia neta (métrica)                             | 142-167 hp  |                         |
| Gama con tracción en todas las ruedas: neta                 | 108-141 kW  | 144-189 hp              |
| Gama con tracción en todas las ruedas: neta (métrica)       | 146-192 hp  |                         |
| Calibre   | 105 mm  | 4,1"                    |
| Cilindrada  | 7,01 L  | 427,8 pulg <sup>3</sup> |
| Carrera   | 135 mm  | 5,3"                    |
| RPM del motor   | 2.000   |                         |
| Cantidad de cilindros                                       | 6   |                         |
| Aumento de par: ISO 9249                                    | 42 %  |                         |
| Par máximo: ISO 9249  | 822 N·m   | 606 lb-pie              |
| Par máximo (tracción en todas las ruedas conectada)         | 828 N·m   | 611 lb-pie              |
| Reducción de potencia por altitud                           | 3.000 m   | 9.842'                  |
| Altitud de reducción de potencia de AWD                     | 1.676 m   | 5.499'                  |
| Velocidad del ventilador: máxima                            | 1.300 rpm   |                         |
| Velocidad del ventilador: mínima                            | 600 rpm   |                         |
| Capacidad para temperatura ambiente                         | 50 °C   | 122 °F                  |

• Los motores diésel Cat deben usar ULSD (ultra-low sulfur diesel, diésel con contenido ultrabajo de azufre) con 15 ppm de azufre o menos o ULSD mezclado con los siguientes combustibles de menor intensidad de carbono hasta:

- ✓ Un 20 % de biodiésel FAME (fatty acid methyl ester, éster metílico de ácido graso)\*
- ✓ Un 100 % de combustible diésel renovable, combustibles HVO (hydrotreated vegetable oil, aceite vegetal hidrotratado) y GTL (gas-to-liquid, gas a líquido)

*Consulte las pautas para saber cuál es la aplicación correcta. Comuníquese con su distribuidor Cat o lea las recomendaciones de fluidos para máquinas Caterpillar (SEBU6250) a fin de obtener más información.*

*\*Los motores sin dispositivos de postratamiento pueden usar mezclas más altas, hasta un 100 % de biodiésel (para usar mezclas superiores al 20 % de biodiésel, consulte a su distribuidor Cat).*

- La potencia neta se prueba de acuerdo con las normas ISO 9249, SAE J1349 y EEC 80/1269 vigentes en el momento de la fabricación.
- La potencia neta anunciada es la potencia disponible para una velocidad nominal de 2.000 rpm, medida en el volante cuando el motor está equipado con ventilador, filtro de aire, silenciador y alternador.
- VHP Plus es estándar para los modelos 120 y 120 con tracción en todas las ruedas (AWD, All-Wheel Drive).
- Velocidad nominal a 2.000 rpm.
- Se aceptan mezclas de biodiésel de hasta B30 (un 30 % de mezcla por volumen) cuando se mezclan con ULSD de 500 ppm (mg/kg) de azufre o menos. El combustible B30 debe cumplir las especificaciones de ASTM D7467; la mezcla de biodiésel debe cumplir las especificaciones de biodiésel Cat, ASTM D6751 o EN 14214. Se requieren aceites Cat DEO-ULS™ o aquellos que cumplan la especificación Cat ECF-3, API CJ-4 y ACEA E9. Consulte su OMM (Operator Maintenance Manual, Manual de Mantenimiento del Operador) a fin de conocer más recomendaciones de combustible para las máquinas específicas.

# Especificaciones de la Motoniveladora 120

## Potencia neta de la 120: equivalente a Tier 3/Stage IIIA

| Marcha                          | Sin AWD:<br>kW (hp) | AWD<br>desactivada:<br>kW (hp) | AWD<br>activada:<br>kW (hp) |
|---------------------------------|---------------------|--------------------------------|-----------------------------|
| <b>Avance</b>                   |                     |                                |                             |
| 1 <sup>a</sup>                  | 97 (130)            | 100 (135)                      | 101 (136)                   |
| 2 <sup>a</sup>                  | 97 (130)            | 100 (135)                      | 101 (136)                   |
| 3 <sup>a</sup>                  | 101 (136)           | 104 (140)                      | 107 (144)                   |
| 4 <sup>a</sup>                  | 108 (145)           | 111 (149)                      | 115 (155)                   |
| 5 <sup>a</sup>                  | 112 (150)           | 124 (167)                      | 128 (171)                   |
| 6 <sup>a</sup>                  | 116 (156)           | 129 (173)                      | 129 (173)                   |
| 7 <sup>a</sup>                  | 116 (156)           | 129 (173)                      | 129 (173)                   |
| 8 <sup>a</sup>                  | 116 (156)           | 129 (173)                      | 129 (173)                   |
| <b>Retroceso</b>                |                     |                                |                             |
| 1 <sup>a</sup>                  | 97 (130)            | 100 (135)                      | 101 (136)                   |
| 2 <sup>a</sup>                  | 97 (130)            | 100 (135)                      | 101 (136)                   |
| 3 <sup>a</sup> a 6 <sup>a</sup> | 101 (135)           | 104 (140)                      | 107 (144)                   |

## Potencia neta de la 120: equivalente a Tier 4 final/Stage V

| Marcha                          | Sin AWD:<br>kW (hp) | AWD<br>desactivada:<br>kW (hp) | AWD<br>activada:<br>kW (hp) |
|---------------------------------|---------------------|--------------------------------|-----------------------------|
| <b>Avance</b>                   |                     |                                |                             |
| 1 <sup>a</sup>                  | 104 (139)           | 108 (145)                      | 109 (146)                   |
| 2 <sup>a</sup>                  | 107 (143)           | 111 (149)                      | 114 (153)                   |
| 3 <sup>a</sup>                  | 110 (148)           | 114 (153)                      | 120 (161)                   |
| 4 <sup>a</sup>                  | 119 (160)           | 122 (164)                      | 122 (164)                   |
| 5 <sup>a</sup>                  | 123 (165)           | 134 (180)                      | 141 (189)                   |
| 6 <sup>a</sup>                  | 123 (165)           | 134 (180)                      | 141 (189)                   |
| 7 <sup>a</sup>                  | 123 (165)           | 134 (180)                      | 141 (189)                   |
| 8 <sup>a</sup>                  | 123 (165)           | 134 (180)                      | 134 (180)                   |
| <b>Retroceso</b>                |                     |                                |                             |
| 1 <sup>a</sup>                  | 104 (139)           | 108 (145)                      | 109 (146)                   |
| 2 <sup>a</sup>                  | 107 (143)           | 111 (149)                      | 114 (153)                   |
| 3 <sup>a</sup> a 6 <sup>a</sup> | 110 (148)           | 114 (153)                      | 120 (161)                   |

## Tren de fuerza

|                               |  |
|-------------------------------|--|
| Marchas de avance y retroceso | 8 velocidades de avance y 6 de retroceso           |
| Transmisión                   | Contraeje de la servotransmisión del mando directo |
| Velocidad alta en vacío       | 2.000 rpm  |
| Velocidad baja en vacío       |  |
| Tier 3                        | 800 rpm  |
| Tier 4                        | 1.030 rpm  |
| Filtro de aire                | Seco   |

## Sistema hidráulico

|                     |  |
|---------------------|--|
| Tipo                | Centro cerrado                           |
| Tipo de circuito    | Paralela                                 |
| Tipo de bomba       | Pistón de desplazamiento variable        |
| Presión del sistema | 24.129 kPa    3.500 lb/pulg <sup>2</sup> |
| Flujo del sistema   | 0-200 L/min    0-53 gal EE.UU./min       |

## Especificaciones de operación

|   |                                   |          |
|---|-----------------------------------|----------|
| Velocidad máxima de avance                      | 48,3 km/h                         | 30,1 mph |
| Velocidad máxima de retroceso                   | 38,1 km/h                         | 23,7 mph |
| Radio de giro, neumáticos delanteros exteriores | 7,4 m                             | 291,3"   |
| Alcance de dirección                            | 50° a la izquierda y a la derecha |          |
| Ángulo de articulación                          | 20° a la izquierda y a la derecha |          |
| Inclinación de las ruedas delanteras            | 18° a la izquierda y a la derecha |          |
| Oscilación total                                | 32°                               |          |
| Inclinación de las ruedas delanteras*           | 16°                               |          |
| Oscilación total*                               | 32°                               |          |
| <b>Avance</b>                                   |                                   |          |
| 1 <sup>a</sup>                                  | 4,1 km/h                          | 2,6 mph  |
| 2 <sup>a</sup>                                  | 5,6 km/h                          | 3,5 mph  |
| 3 <sup>a</sup>                                  | 8,2 km/h                          | 5,1 mph  |
| 4 <sup>a</sup>                                  | 11,3 km/h                         | 7,0 mph  |
| 5 <sup>a</sup>                                  | 17,7 km/h                         | 11,0 mph |
| 6 <sup>a</sup>                                  | 24,1 km/h                         | 15,0 mph |
| 7 <sup>a</sup>                                  | 33,2 km/h                         | 20,6 mph |
| 8 <sup>a</sup>                                  | 48,3 km/h                         | 30,1 mph |
| <b>Retroceso</b>                                |                                   |          |
| 1 <sup>a</sup>                                  | 3,3 km/h                          | 2,0 mph  |
| 2 <sup>a</sup>                                  | 6,1 km/h                          | 3,8 mph  |
| 3 <sup>a</sup>                                  | 8,9 km/h                          | 5,5 mph  |
| 4 <sup>a</sup>                                  | 14,0 km/h                         | 8,7 mph  |
| 5 <sup>a</sup>                                  | 26,2 km/h                         | 16,3 mph |
| 6 <sup>a</sup>                                  | 38,1 km/h                         | 23,7 mph |

\*Palanca universal: solo estándar

- La velocidad de la máquina se mide a 2.150 rpm con neumáticos radiales 14.00R24, sin resbalamiento.

# Especificaciones de la Motoniveladora 120

## Peso de la máquina base: equivalente a Tier 3/Stage IIIA

|  |           |           |
|--|-----------|-----------|
| Peso del modelo con palancas y volante de dirección  | 13.899 kg | 30.642 lb |
| Eje delantero:   | 3.603 kg  | 7.943 lb  |
| Eje trasero:   | 10.296 kg | 22.698 lb |
| Peso con palanca universal   | 14.247 kg | 31.409 lb |
| Eje delantero:   | 3.796 kg  | 8.368 lb  |
| Eje trasero:   | 10.451 kg | 23.041 lb |
| Peso del modelo con palancas y volante de dirección con tracción en todas las ruedas (AWD) | 14.459 kg | 31.876 lb |
| Eje delantero:   | 3.893 kg  | 8.582 lb  |
| Eje trasero:   | 10.566 kg | 23.294 lb |
| Peso con palanca universal y tracción en todas las ruedas (AWD)                            | 14.807 kg | 32.644 lb |
| Eje delantero:   | 4.086 kg  | 9.008 lb  |
| Eje trasero:   | 10.721 kg | 23.636 lb |

## Peso de la máquina normalmente equipada

|   |           |           |
|---|-----------|-----------|
| Peso del modelo con palancas y volante de dirección*  | 15.803 kg | 34.839 lb |
| Eje delantero:  | 4.359 kg  | 9.610 lb  |
| Eje trasero:  | 11.444 kg | 25.229 lb |
| Peso con palanca universal*   | 16.246 kg | 35.816 lb |
| Eje delantero:  | 4.608 kg  | 10.159 lb |
| Eje trasero:  | 11.638 kg | 25.657 lb |
| Peso del modelo con palancas y volante de dirección con tracción en todas las ruedas (AWD)* | 16.556 kg | 36.499 lb |
| Eje delantero:  | 4.718 kg  | 10.401 lb |
| Eje trasero:  | 11.838 kg | 26.098 lb |
| Peso con palanca universal y tracción en todas las ruedas (AWD)*                            | 16.806 kg | 37.051 lb |
| Eje delantero:  | 4.898 kg  | 10.798 lb |
| Eje trasero:  | 11.908 kg | 26.253 lb |

\*Con el equipo normal, que incluye una hoja adicional de 3,7 m (12'), neumáticos 14.00R24, placa de empuje, desgarrador, protector inferior, operador y depósitos de fluidos llenos.

## Pesos de los componentes principales

|  |                             |                               |
|--|-----------------------------|-------------------------------|
| Vertedera (con cuchilla)   |                             |                               |
| 3.658 mm × 610 mm × 22 mm (12' × 24" × 7/8")                               | 670 kg                      | 1.474 lb                      |
| 4.267 mm × 610 mm × 22 mm (14' × 24" × 7/8")                               | 782 kg                      | 1.720 lb                      |
| Protectores  |                             |                               |
| Transmisión  | 105 kg                      | 231 lb                        |
| Parachoques delantero  | 50 kg (AWD)/<br>93 kg (STD) | 110 lb (AWD)/<br>205 lb (STD) |
| Extensión de hoja  |                             |                               |
| Lado izq. y der.: 152,4 de ancho, 15,9 de grosor de la cuchilla (cada uno) | 113 kg                      | 249 lb                        |
| Lado izq. y der.: 203,2 de ancho, 19 de grosor de la cuchilla (cada uno)   | 127 kg                      | 280 lb                        |
| Paquete del escarificador de montaje intermedio                            | 834 kg                      | 1.835 lb                      |
| Grupo de levantamiento delantero   | 680 kg                      | 1.496 lb                      |
| Placa de empuje  | 895 kg                      | 1.969 lb                      |
| Desgarrador trasero  | 680 kg                      | 1.496 lb                      |
| Escarificador delantero  | 434 kg                      | 956 lb                        |

## Peso de la máquina base: equivalente a Tier 4 final/Stage V

|  |           |           |
|--|-----------|-----------|
| Peso del modelo con palancas y volante de dirección  | 14.272 kg | 31.464 lb |
| Eje delantero:   | 3.564 kg  | 7.856 lb  |
| Eje trasero:   | 10.708 kg | 23.608 lb |
| Peso con palanca universal   | 14.522 kg | 32.015 lb |
| Eje delantero:   | 3.744 kg  | 8.253 lb  |
| Eje trasero:   | 10.778 kg | 23.762 lb |
| Peso del modelo con palancas y volante de dirección con tracción en todas las ruedas (AWD) | 14.832 Kg | 32.699 lb |
| Eje delantero:   | 3.854 kg  | 8.496 lb  |
| Eje trasero:   | 10.978 kg | 24.203 lb |
| Peso con palanca universal y tracción en todas las ruedas (AWD)                            | 15.082 kg | 33.250 lb |
| Eje delantero:   | 4.034 kg  | 8.893 lb  |
| Eje trasero:   | 11.048 kg | 24.357 lb |

## Peso de la máquina normalmente equipada

|   |           |           |
|---|-----------|-----------|
| Peso del modelo con palancas y volante de dirección*  | 16.271 kg | 35.871 lb |
| Eje delantero:  | 4.372 kg  | 9.637 lb  |
| Eje trasero:  | 11.899 kg | 26.234 lb |
| Peso con palanca universal*   | 16.521 kg | 36.422 lb |
| Eje delantero:  | 4.556 kg  | 10.044 lb |
| Eje trasero:  | 11.965 kg | 26.378 lb |
| Peso del modelo con palancas y volante de dirección con tracción en todas las ruedas (AWD)* | 16.831 kg | 37.106 lb |
| Eje delantero:  | 4.666 kg  | 10.287 lb |
| Eje trasero:  | 12.165 kg | 26.819 lb |
| Peso con palanca universal y tracción en todas las ruedas (AWD)*                            | 17.081 kg | 37.657 lb |
| Eje delantero:  | 4.846 kg  | 10.683 lb |
| Eje trasero:  | 12.235 kg | 26.973 lb |

## Capacidades de llenado de servicio

|  |        |                 |
|--|--------|-----------------|
| Tanque de combustible  | 246 L  | 65 gal EE.UU.   |
| Motor de giro  | 7 L    | 1,8 gal EE.UU.  |
| Cárter del motor   | 18 L   | 4,8 gal EE.UU.  |
| Sistema de enfriamiento  | 52,5 L | 14 gal EE.UU.   |
| Sistema hidráulico   | 97 L   | 25,6 gal EE.UU. |
| Tanque de fluido de escape de combustible diésel (solo Tier 4) | 11 L   | 2,9 gal EE.UU.  |
| Transmisión y diferencial                                      | 60 L   | 15,8 gal EE.UU. |
| Tándem   | 60 L   | 15,8 gal EE.UU. |

## Tándem

|   |     |
|---|-----|
| Oscilación de la parte delantera hacia arriba | 15° |
| Oscilación de la parte trasera hacia arriba   | 22° |

# Especificaciones de la Motoniveladora 120

## Frenos de servicio

|   |                                       |                         |
|---|---------------------------------------|-------------------------|
| Tipo de sistema                           | Hidráulico de doble circuito          |                         |
| Tipo de freno                             | Discos múltiples sumergidos en aceite |                         |
| Cantidad de frenos                        | 4                                     |                         |
| Cantidad de conjuntos de disco (cada uno) | 6                                     |                         |
| Tamaño (diámetro externo)                 | 270 mm                                | 10,6"                   |
| Tamaño (diámetro interno)                 | 189 mm                                | 7,4"                    |
| Área de revestimiento por freno           | 3.504 cm <sup>2</sup>                 | 543,1 pulg <sup>2</sup> |

## Freno de estacionamiento

|                                     |   |
|-------------------------------------|---|
| Tipo de sistema                     | Accionado hidráulicamente   |
| Tipo de freno                       | Discos múltiples sumergidos en aceite, cumplen con ISO 3450         |
| Capacidad de retención en pendiente | 30°   |
| Frenos secundarios                  | Sistema de control de doble circuito, aplica dos frenos de servicio |

## Vertedera

|                       | Estándar |       | Opción 1 |       | Opción 2 |       |
|-----------------------|----------|-------|----------|-------|----------|-------|
| Ancho                 | 3,7 m    | 12'   | 3,7 m    | 12'   | 4,3 m    | 14'   |
| Altura                | 610 mm   | 24"   | 610 mm   | 24"   | 686 mm   | 27"   |
| Cantonera             | 152 mm   | 6"    | 152 mm   | 6"    | 152 mm   | 6"    |
| Cuchilla              | 152 mm   | 6"    | 203 mm   | 8"    | 203 mm   | 8"    |
| Radio del arco        | 413 mm   | 16,3" | 413 mm   | 16,3" | 413 mm   | 16,3" |
| Espacio libre de paso | 120 mm   | 4,7"  | 124 mm   | 4,9"  | 89 mm    | 3,5"  |

## VERTEDERA CIRCULAR DE LA BARRA DE TIRO

| de gama de movimiento                               | Estándar   |           | Ajuste superior |           |
|---|--|-----------|-----------------|-----------|
| Cilindros de levantamiento                          | 2  |           | 2               |           |
| Profundidad máxima de corte                         | 775 mm   | 30,5"     | 775 mm          | 30,5"     |
| Levantamiento máximo sobre el suelo                 | 410 mm   | 16,1 pulg | 410 mm          | 16,1 pulg |
| Espacio libre de paso                               | 120 mm   | 4,7"      | 120 mm          | 4,7"      |
| Cilindro de desplazamiento central del círculo      |  |           |                 |           |
| Desplazamiento central a la derecha                 | 656 mm   | 25,8"     | 656 mm          | 25,8"     |
| Desplazamiento central a la izquierda               | 656 mm   | 25,8"     | 656 mm          | 25,8"     |
| Cilindro de desplazamiento lateral de la vertedera  |  |           |                 |           |
| Desplazamiento lateral a la izquierda               | 660 mm   | 26"       | 660 mm          | 26"       |
| Desplazamiento lateral a la derecha                 | 510 mm   | 20,1"     | 510 mm          | 20,1"     |
| Cilindro de la punta de la hoja                     |  |           |                 |           |
| Alcance máximo hacia delante de la punta de la hoja | 40°  |           | 40°             |           |
| Alcance máximo hacia atrás de la punta de la hoja   | 5°   |           | 5°              |           |
| Motor de giro                                       | 360° de rotación de la hoja  |           |                 |           |
| Barra del eslabón                                   | 7 posiciones para ajustar la gama de movimiento de la vertedera de giro de barra de tiro |           |                 |           |
| Zapatillas de barra de tiro                         | 4 con bandas de desgaste reemplazables   |           |                 |           |

## Círculo

|                   |                           |
|-------------------|---------------------------|
| Sección           | Forja con anillo laminado |
| Número de dientes | 64                        |
| Rotación          | 360°                      |

# Especificaciones de la Motoniveladora 120

## Hojas: equivalente a Tier 3/Stage IIIA

### Peso del modelo con palancas y volante de dirección

|   |           |           |
|---|-----------|-----------|
| Avance de tracción de la hoja GVW base                                  | 9.266 kg  | 20.429 lb |
| Avance de la fuerza de la cuchilla hacia abajo GVW base                 | 6.311 kg  | 13.914 lb |
| Avance de tracción de la hoja GVW normalmente equipado                  | 10.299 kg | 22.706 lb |
| Avance de la fuerza de la cuchilla hacia abajo GVW normalmente equipado | 7.636 kg  | 16.834 lb |
| Avance de tracción de la hoja GVW máximo                                | 12.402 kg | 27.341 lb |
| Avance de la fuerza de la cuchilla hacia abajo GVW máximo               | 10.895 kg | 24.019 lb |

### Peso del modelo con palancas y volante de dirección con tracción en todas las ruedas (AWD)

|   |           |           |
|---|-----------|-----------|
| Avance de tracción de la hoja GVW base                                  | 13.013 kg | 28.689 lb |
| Avance de la fuerza de la cuchilla hacia abajo GVW base                 | 6.779 kg  | 14.945 lb |
| Avance de tracción de la hoja GVW normalmente equipado                  | 14.900 kg | 32.849 lb |
| Avance de la fuerza de la cuchilla hacia abajo GVW normalmente equipado | 8.215 kg  | 18.112 lb |
| Avance de tracción de la hoja GVW máximo                                | 18.000 kg | 39.683 lb |
| Avance de la fuerza de la cuchilla hacia abajo GVW máximo               | 10.831 kg | 23.878 lb |

### Peso con palanca universal

|   |           |           |
|---|-----------|-----------|
| Avance de tracción de la hoja GVW base                                  | 9.406 kg  | 20.737 lb |
| Avance de la fuerza de la cuchilla hacia abajo GVW base                 | 6.609 kg  | 14.571 lb |
| Avance de tracción de la hoja GVW normalmente equipado                  | 10.474 kg | 23.092 lb |
| Avance de la fuerza de la cuchilla hacia abajo GVW normalmente equipado | 8.024 kg  | 17.689 lb |
| Avance de tracción de la hoja GVW máximo                                | 12.402 kg | 27.341 lb |
| Avance de la fuerza de la cuchilla hacia abajo GVW máximo               | 10.895 kg | 24.019 lb |

### Peso con palanca universal y tracción en todas las ruedas (AWD)

|   |           |           |
|---|-----------|-----------|
| Avance de tracción de la hoja GVW base                                  | 13.326 kg | 29.379 lb |
| Avance de la fuerza de la cuchilla hacia abajo GVW base                 | 7.114 kg  | 15.684 lb |
| Avance de tracción de la hoja GVW normalmente equipado                  | 15.125 kg | 33.345 lb |
| Avance de la fuerza de la cuchilla hacia abajo GVW normalmente equipado | 8.529 kg  | 18.803 lb |
| Avance de tracción de la hoja GVW máximo                                | 18.000 kg | 39.683 lb |
| Avance de la fuerza de la cuchilla hacia abajo GVW máximo               | 10.831 kg | 23.878 lb |

## Hojas: Tier 4 final/Stage V

### Peso del modelo con palancas y volante de dirección

|   |           |           |
|---|-----------|-----------|
| Avance de tracción de la hoja GVW base                                  | 9.638 kg  | 21.247 lb |
| Avance de la fuerza de la cuchilla hacia abajo GVW base                 | 6.242 kg  | 13.762 lb |
| Avance de tracción de la hoja GVW normalmente equipado                  | 10.710 kg | 23.610 lb |
| Avance de la fuerza de la cuchilla hacia abajo GVW normalmente equipado | 7.657 kg  | 16.881 lb |
| Avance de tracción de la hoja GVW máximo                                | 12.402 kg | 27.341 lb |
| Avance de la fuerza de la cuchilla hacia abajo GVW máximo               | 10.895 kg | 24.019 lb |

### Peso del modelo con palancas y volante de dirección con tracción en todas las ruedas (AWD)

|   |           |           |
|---|-----------|-----------|
| Avance de tracción de la hoja GVW base                                  | 13.349 kg | 29.429 lb |
| Avance de la fuerza de la cuchilla hacia abajo GVW base                 | 6.710 kg  | 14.794 lb |
| Avance de tracción de la hoja GVW normalmente equipado                  | 15.148 kg | 33.395 lb |
| Avance de la fuerza de la cuchilla hacia abajo GVW normalmente equipado | 8.125 kg  | 17.912 lb |
| Avance de tracción de la hoja GVW máximo                                | 18.000 kg | 39.683 lb |
| Avance de la fuerza de la cuchilla hacia abajo GVW máximo               | 10.831 kg | 23.878 lb |

### Peso con palanca universal

|   |           |           |
|---|-----------|-----------|
| Avance de tracción de la hoja GVW base                                  | 9.701 kg  | 21.386 lb |
| Avance de la fuerza de la cuchilla hacia abajo GVW base                 | 6.519 kg  | 14.372 lb |
| Avance de tracción de la hoja GVW normalmente equipado                  | 10.769 kg | 23.740 lb |
| Avance de la fuerza de la cuchilla hacia abajo GVW normalmente equipado | 7.933 kg  | 17.490 lb |
| Avance de tracción de la hoja GVW máximo                                | 12.402 kg | 27.341 lb |
| Avance de la fuerza de la cuchilla hacia abajo GVW máximo               | 10.895 kg | 24.019 lb |

### Peso con palanca universal y tracción en todas las ruedas (AWD)

|   |           |           |
|---|-----------|-----------|
| Avance de tracción de la hoja GVW base                                  | 13.574 kg | 29.925 lb |
| Avance de la fuerza de la cuchilla hacia abajo GVW base                 | 7.024 kg  | 15.485 lb |
| Avance de tracción de la hoja GVW normalmente equipado                  | 15.373 kg | 33.891 lb |
| Avance de la fuerza de la cuchilla hacia abajo GVW normalmente equipado | 8.438 kg  | 18.603 lb |
| Avance de tracción de la hoja GVW máximo                                | 18.000 kg | 39.683 lb |
| Avance de la fuerza de la cuchilla hacia abajo GVW máximo               | 10.831 kg | 23.878 lb |

# Especificaciones de la Motoniveladora 120

## Alcance máximo del resalto fuera de los neumáticos

| Hoja      | 3,7 m (12') |       | 4,3 m (14') |       |
|-----------|-------------|-------|-------------|-------|
| Derecho   | 1.905 mm    | 75"   | 2.210 mm    | 87"   |
| Izquierdo | 1.742 mm    | 68,6" | 2.180 mm    | 85,8" |

- Se pueden lograr 300 mm (11,8") adicionales de alcance hacia la derecha o la izquierda cambiando el soporte de montaje de desplazamiento lateral en la hoja de 4,3 m (14').

## Normas

|           |                        |
|-----------|------------------------|
| ROPS      | ISO 3471:2008          |
| FOPS      | ISO 3449:2005 Level II |
| Frenos    | ISO 3450:2011          |
| Dirección | ISO 5010:2007          |

## Normas de sonido

|   |                                |
|---|--------------------------------|
| Ruido   | ISO 6395:2008<br>ISO 6396:2008 |
| Nivel acústico para el espectador: sin AWD                      | 105 dB(A)                      |
| Nivel acústico para el espectador: AWD                          | 106 dB(A)                      |
| Nivel acústico para el operador: palanca universal              | 71 dB(A)                       |
| Nivel acústico para el operador: palanca y volante de dirección | 75 dB(A)                       |

- Las mediciones del nivel de potencia acústica dinámica en los oídos del espectador se realizan de acuerdo con los procedimientos de prueba dinámica que se especifican en la norma ISO 6395:2008. Las mediciones se realizaron al 70 % de la máxima velocidad del ventilador de enfriamiento del motor. La máquina fue equipada con un sistema de insonorización.
- Las mediciones del nivel de presión acústica dinámica en los oídos del operador se realizan de acuerdo con los procedimientos de prueba dinámica que se especifican en la norma ISO 6396:2008. Las mediciones se realizaron con el ventilador de enfriamiento del motor al 70 % de la velocidad máxima, con las puertas y las ventanas de la cabina cerradas. La cabina se instaló correctamente y tuvo un mantenimiento adecuado. La máquina fue equipada con un sistema de insonorización.

## Tier 3/Stage IIIA/Stage III de Bharat, India y Stage V de CEV, India, con tándem de LVR para India/APD

|       |                                |
|-------|--------------------------------|
| Ruido | ISO 6395:2008<br>ISO 6396:2008 |
|-------|--------------------------------|

- El nivel de potencia acústica dinámica en los oídos del espectador es de 107 dB(A). Las mediciones se realizan de acuerdo con los procedimientos de prueba dinámica que se especifican en la norma ISO 6395:2008. Las mediciones se realizaron al 70 % de la máxima velocidad del ventilador de enfriamiento del motor. La máquina no estaba equipada con un sistema de insonorización.
- El nivel de presión acústica dinámica en los oídos del operador es de 75 dB(A). Las mediciones se realizan de acuerdo con los procedimientos de prueba dinámica que se especifican en la norma ISO 6396:2008. Las mediciones se realizaron con el ventilador de enfriamiento del motor al 70 % de la velocidad máxima, con las puertas y las ventanas de la cabina cerradas. La cabina se instaló correctamente y tuvo un mantenimiento adecuado. La máquina no estaba equipada con un sistema de insonorización.

## Desgarrador

|   |          |           |
|---|----------|-----------|
| Profundidad de desgarramiento máxima                  | 288 mm   | 11,2"     |
| Soporte del vástago del desgarrador                   | 5        |           |
| Separación del soporte del vástago del desgarrador    | 533 mm   | 20,8"     |
| Fuerza de penetración                                 | 5.119 kg | 11.287 lb |
| Fuerza de dislocación                                 | 2.029 kg | 4.474 lb  |
| Aumento de la longitud de la máquina con viga elevada | 900 mm   | 35,1"     |

## Escarificador de montaje intermedio

|                                    |          |           |
|------------------------------------|----------|-----------|
| Tipo V delantero: ancho de trabajo | 1.205 mm | 47,4 pulg |
| Número de vástagos                 | 11       |           |
| Separación entre vástagos          | 116 mm   | 4,5"      |
| Ancho de escarificación            | 1.031 mm | 40,2"     |

## Sistema eléctrico

|                               |                   |
|-------------------------------|-------------------|
| Tipo de sistema de arranque   | Eléctrico directo |
| Batería de servicio pesado    |                   |
| CCA a -18°                    | 1.125 A           |
| Voltios                       | 12 V              |
| Cantidad                      | 2                 |
| Batería de servicio extremo   |                   |
| CCA a -18°                    | 1.400 A           |
| Voltios                       | 12 V              |
| Cantidad                      | 2                 |
| Alternador estándar           | 145 A a 24 V      |
| Alternador de servicio pesado | 150 A a 24 V      |

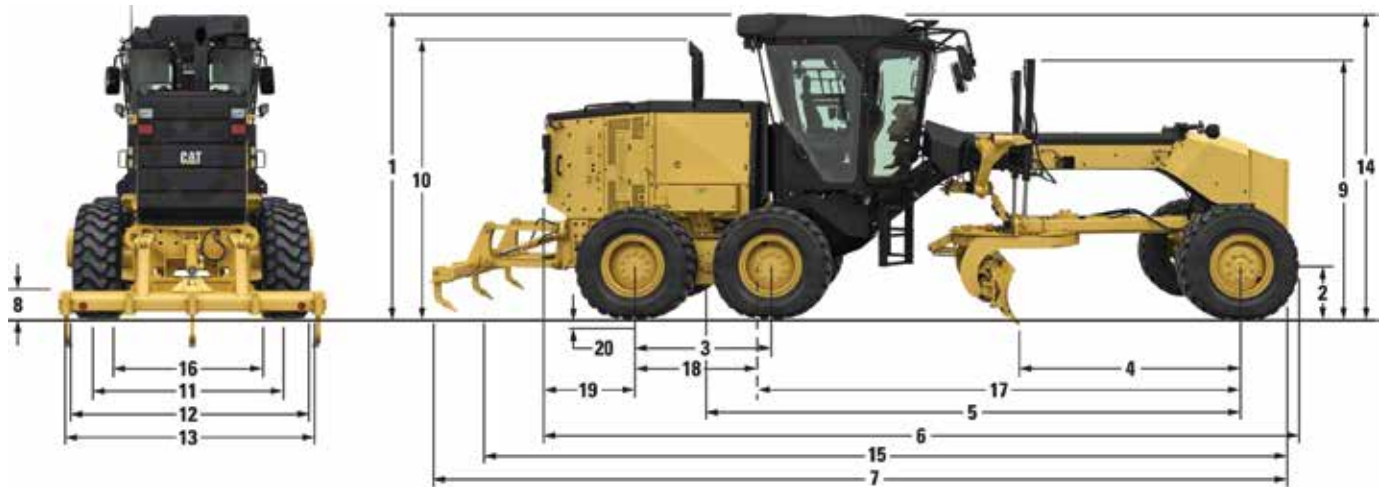
## Eléctrico: palanca equivalente a Tier 3/Stage IIIA

|  |  |
|--|--|
| Tipo de sistema de arranque            | Eléctrico directo                        |
| Baterías de servicio estándar          | Solo se ofrece en el modelo con palancas |
| CCA a -18°                             | 900 A                                    |
| Voltios                                | 12 V                                     |
| Cantidad                               | 2  |
| Batería de servicio pesado             |  |
| CCA a -18°                             | 1.125 A                                  |
| Voltios                                | 12 V                                     |
| Cantidad                               | 2  |
| Batería de servicio extremo            |  |
| CCA a -18°                             | 1.400 A                                  |
| Voltios                                | 12 V                                     |
| Cantidad                               | 2  |
| Alternador estándar: palancas          | 115 A a 24 V                             |
| Alternador estándar: palanca universal | 145 A a 24 V                             |
| Alternador de servicio pesado          | 150 A a 24 V                             |

# Especificaciones de la Motoniveladora 120

## Dimensiones

Todas las dimensiones son aproximadas.



|   |          |        |  |          |        |
|---|----------|--------|--|----------|--------|
| <b>1</b> Altura: parte superior de la cabina                                | 3.465 mm | 136,4" | <b>9</b> Altura hasta la parte superior de los cilindros                     | 2.895 mm | 114"   |
| <b>2</b> Altura   |          |        | <b>10</b> Altura hasta el tubo de escape vertical                            | 3.185 mm | 125,4" |
| Centro del eje delantero (sin AWD)  | 590 mm   | 23,2"  | Altura hasta el tubo de escape vertical (Tier 3)                             | 2.924 mm | 115"   |
| Centro del eje delantero (AWD)  | 596 mm   | 23,5"  | <b>11</b> Ancho: líneas centrales de los neumáticos                          | 2.070 mm | 81,5"  |
| <b>3</b> Longitud: entre ejes en tándem                                     | 1.510 mm | 59,5"  | <b>12</b> Ancho: neumáticos traseros exteriores                              | 2.491 mm | 98"    |
| <b>4</b> Longitud   |          |        | <b>13</b> Ancho  |          |        |
| Desde el eje delantero hasta la vertedera (sin AWD)                         | 2.551 mm | 100,4" | Exterior de los neumáticos delanteros (sin AWD)                              | 2.495 mm | 98,2"  |
| Desde el eje delantero hasta la vertedera (AWD)                             | 2.516 mm | 99"    | Exterior de los neumáticos delanteros (AWD)                                  | 2.638 mm | 103,9" |
| <b>5</b> Longitud   |          |        | <b>14</b> Altura máxima con accesorios                                       | 3.440 mm | 135,4" |
| Desde el eje delantero hasta el tándem medio (sin AWD)                      | 5.945 mm | 234"   | <b>15</b> Longitud: desde la placa de empuje hasta el desgarrador levantado  | 9.583 mm | 377"   |
| Desde el eje delantero hasta el tándem medio (AWD)                          | 5.910 mm | 232,7" | <b>16</b> Ancho: interior de los neumáticos traseros                         | 1.649 mm | 64,9"  |
| <b>6</b> Longitud   |          |        | <b>17</b> Longitud   |          |        |
| Desde el neumático delantero hasta la parte trasera de la máquina (sin AWD) | 8.534 mm | 336"   | Desde el eje delantero hasta el enganche de articulación (no AWD)            | 5.284 mm | 208"   |
| Desde el neumático delantero hasta la parte trasera de la máquina (AWD)     | 8.499 mm | 334,6" | Desde el eje delantero hasta el enganche de articulación (AWD)               | 5.249 mm | 206,7" |
| <b>7</b> Longitud: desde la placa de empuje hasta el desgarrador            | 9.838 mm | 387"   | <b>18</b> Longitud: desde el eje trasero hasta el enganche de articulación   | 660 mm   | 26"    |
| <b>8</b> Espacio libre sobre el suelo en el eje trasero                     | 349 mm   | 13,7"  | <b>19</b> Longitud: desde el eje trasero hasta la parte trasera del bastidor | 1.726 mm | 68"    |
|   |          |        | <b>20</b> Altura: deflexión del neumático al peso de rendimiento             | 45 mm    | 1,8"   |

## Configuraciones optativas de los neumáticos

| Tamaño de llanta | Grupo de ruedas | Neumáticos |
|------------------|-----------------|------------|
| 9 × 24           | Pieza única     | 13.00-24   |
| 9 × 24           | Pieza única     | 14.00-24   |
| 10 × 24          | Varias piezas   | 13.00-24   |
| 10 × 24          | Varias piezas   | 14.00-24   |
| 10 × 24          | Varias piezas   | 14.00-24   |
| 13 × 25          | Pieza única     | 17.5R25    |
| 14 × 25          | Varias piezas   | 14.00R24   |
| 14 × 25          | Varias piezas   | 17.5R25    |
| 14 × 25          | Varias piezas   | 17.5-25    |

**Nota:** Consulte a su distribuidor para obtener información sobre el ancho, el tamaño y la marca de los neumáticos individuales.



## Equipo estándar y optativo

El equipo estándar y optativo puede variar. Comuníquese con su distribuidor Cat para obtener más detalles.

|   | Estándar | Optativo |
|---|----------|----------|
| <b>TREN DE FUERZA</b>   |          |          |
| Motor C7.1 Cat:   | ✓        |          |
| Modalidad ECO   | ✓        |          |
| Motor de arranque de servicio extremo   |          | ✓        |
| Capacidad para temperatura ambiente de 50 °C (122 °F)                               | ✓        |          |
| Capacidad para temperatura ambiente de 43 °C (109 °F): tracción en todas las ruedas | ✓        |          |
| Tracción en todas las ruedas (AWD)  |          | ✓        |
| Diferencial con traba/sin traba   | ✓        |          |
| Cronómetro de parada del motor en vacío   | ✓        |          |
| Ventilador hidráulico proporcional a la demanda                                     | ✓        |          |
| Ventilador reversible   |          | ✓        |
| Capacidad para biodiésel hasta B30  | ✓        |          |
| Transmisión con cambios automáticos*  | ✓        |          |
| *Optativo en máquinas de palancas.  |          |          |
| <b>VERTEDERA</b>  |          |          |
| Vertedera de giro de la barra de tiro estándar                                      | ✓        |          |
| Embrague deslizante del motor de giro   | ✓        |          |
| Vertedera de giro de la barra de tiro de ajuste superior                            |          | ✓        |
| Circle Saver  |          | ✓        |
| <b>SISTEMA ELÉCTRICO</b>  |          |          |
| Alternador sellado  | ✓        |          |
| Luces de retroceso  | ✓        |          |
| Panel de disyuntores  | ✓        |          |
| Baterías de servicio estándar de 900 CCA*   | ✓        |          |
| Baterías de servicio pesado de 1.125 CCA  | ✓        |          |
| Baterías de servicio extremo de 1.400 CCA   |          | ✓        |
| Motor de arranque eléctrico   | ✓        |          |

\*Disponible solamente en las máquinas con palancas T3 (1.125 y 1.400 CCA son optativas).

(continúa en la siguiente página)

# Equipo optativo y estándar de la 120

## Equipo estándar y optativo (continuación)

El equipo estándar y optativo puede variar. Comuníquese con su distribuidor Cat para obtener más detalles.

|   | Palancas y volante de dirección |          | Palanca universal |          |
|---|---------------------------------|----------|-------------------|----------|
|   | Estándar                        | Optativo | Estándar          | Optativo |
| <b>CABINA</b>   |                                 |          |                   |          |
| Asiento de vinilo   | ✓                               |          | N/A               | N/A      |
| ROPS/FOPS   | ✓                               |          | ✓                 |          |
| Asiento ajustable con suspensión neumática                      |                                 | ✓        | ✓                 |          |
| Asiento de cuero con calefacción/enfriamiento                   |                                 | ✓        |                   | ✓        |
| Cinturón de seguridad retráctil                                 | ✓                               |          | ✓                 |          |
| Indicador del cinturón de seguridad                             |                                 | ✓        | ✓                 |          |
| Monitor de pantalla táctil de 203 mm (8")                       |                                 | ✓        | ✓                 |          |
| Pantalla de información híbrida de 254 mm (10")                 | ✓                               |          | N/A               | N/A      |
| Cabina con techo (solamente modelo con palancas T3)             |                                 | ✓        | N/A               | N/A      |
| Sistema de calefacción, ventilación y aire acondicionado (HVAC) |                                 | ✓        | ✓                 |          |
| Ventiladores de descongelación                                  |                                 | ✓        | ✓                 |          |
| Luces halógenas   |                                 | ✓        |                   | ✓        |
| Portavasos y portabotellas                                      | ✓                               |          | ✓                 |          |
| Traba del implemento  |                                 | ✓        | ✓                 |          |
| Consola de control ajustable                                    | ✓                               |          | ✓                 |          |
| Luces interiores (luz de techo)                                 | ✓                               |          | ✓                 |          |
| Iluminación LED   |                                 | ✓        |                   | ✓        |
| Lista para radio de entretenimiento                             |                                 | ✓        | ✓                 |          |
| Gancho para ropa  | ✓                               |          | ✓                 |          |
| Radio con USB o auxiliar  |                                 | ✓        |                   | ✓        |
| Controles de palanca universal.                                 |                                 | N/A      | ✓                 |          |
| Montaje de radio de comunicación                                |                                 | ✓        |                   | ✓        |
| Controles de volante de dirección y palancas                    | ✓                               |          | N/A               |          |
| Espejos con calefacción   |                                 | ✓        |                   | ✓        |
| Control eléctrico del acelerador                                | ✓                               |          | ✓                 |          |
| Limpiaparabrisas delantero                                      | ✓                               |          | ✓                 |          |
| Limpiaparabrisas delantero (inferior)                           |                                 | ✓        | N/A               | N/A      |
| Limpiaparabrisas trasero  |                                 | ✓        |                   | ✓        |
| Pantalla de la ventana trasera                                  |                                 | ✓        |                   | ✓        |
| Almacenamiento en la cabina                                     | ✓                               |          | ✓                 |          |
| Limpiaparabrisas laterales                                      | N/A                             | N/A      |                   | ✓        |
| Ventana lateral deslizante                                      |                                 | ✓        |                   | ✓        |

(continúa en la siguiente página)

## Equipo estándar y optativo (continuación)

El equipo estándar y optativo puede variar. Comuníquese con su distribuidor Cat para obtener más detalles.

|  | Estándar | Optativo |
|--|----------|----------|
| <b>PROTECCIÓN Y SEGURIDAD</b>  |          |          |
| Freno de estacionamiento   | ✓        |          |
| Alarma de retroceso  | ✓        |          |
| Orificio de llenado de combustible a nivel del suelo*                            |          | ✓        |
| Bocina de señalización/advertencia   | ✓        |          |
| Baliza de advertencia  |          | ✓        |
| Espejo retrovisor  | ✓        |          |
| Cámara retrovisora   |          | ✓        |
| Frenos hidráulicos   | ✓        |          |
| Sistema de dirección secundaria  | ✓        |          |
| Espejos laterales  | ✓        |          |
| Pasarelas y pasamanos ubicados estratégicamente                                  | ✓        |          |
| *Estándar para América del Norte y Europa.                                       |          |          |
| <b>SERVICIO Y MANTENIMIENTO</b>  |          |          |
| Llenado de DEF a nivel del suelo: Tier 4 final/Stage V                           | ✓        |          |
| Los filtros de aceite del motor y de combustible están ubicados por grupo        | ✓        |          |
| Refrigerante de larga duración.  | ✓        |          |
| <b>TECNOLOGÍA CAT</b>  |          |          |
| Cat Grade con medidor digital de inclinación de la hoja                          |          | ✓        |
| Cat Grade con Cross Slope Indicate   |          | ✓        |
| Cat Grade con Cross Slope  |          | ✓        |
| Opción lista para instalación de accesorio (ARO) de Cat Grade                    |          | ✓        |
| Stable Blade   |          | ✓        |
| Product Link™*   | ✓        |          |
| Servicios remotos  |          | ✓        |
| *Optativo en los modelos de palancas.  |          |          |
| <b>PROTECTORES</b>   |          |          |
| Guardabarros delanteros*   |          | ✓        |
| Guardabarros traseros  |          | ✓        |
| Protección del eje delantero para tracción en todas las ruedas                   |          | ✓        |
| Transmisión  |          | ✓        |
| Cubierta bajo la plataforma de la cabina   |          | ✓        |
| *No disponibles para las máquinas en tándem con palancas y volante de dirección. |          |          |
| <b>ACCESORIOS</b>  |          |          |
| Bloque de empuje   |          | ✓        |
| Desgarrador  |          | ✓        |
| Escarificador  |          | ✓        |
| Escarificador de montaje intermedio  |          | ✓        |
| Grupo de levantamiento delantero   |          | ✓        |
| Hoja delantera   |          | ✓        |

# Declaración ambiental del modelo 120

La siguiente información se aplica a la máquina en el momento de la fabricación final configurada para la venta en las regiones cubiertas en este documento. El contenido de esta declaración es válido a partir de la fecha de emisión; sin embargo, el contenido relacionado con las características y especificaciones de la máquina está sujeto a cambios sin previo aviso. Para obtener información adicional, consulte el Manual de Operación y Mantenimiento de la máquina.

Para obtener más información sobre nuestras prácticas de sostenibilidad y nuestro progreso, visite <https://www.caterpillar.com/en/company/sustainability>.

## Motor

- El Motor Cat® C7.1 está disponible en configuraciones que cumplen con las normas de emisiones Tier 4 final de la EPA de EE.UU., Stage V de la UE, o las normas de emisiones MAR-1 de Brasil, equivalentes a Tier 3 de la EPA de EE.UU. y Stage IIIA de la UE.
- Los motores diésel Cat que cumplen con las normas Tier 4 final de la EPA de EE.UU. y Stage V de la UE deben usar ULSD (ultra-low sulfur diesel, diésel con contenido ultrabajo de azufre) con 15 ppm de azufre o menos o ULSD mezclado con los siguientes combustibles de menor intensidad de carbono hasta:
  - ✓ un 20 % de biodiésel FAME (Fatty Acid Methyl Ester, Ester metílico de ácido grasos)\*;
  - ✓ un 100 % de combustible diésel renovable, combustibles HVO (hydrotreated vegetable oil, aceite vegetal hidrotratado) y GTL (gas-to-liquid, gas a líquido).
- Los motores Cat que cumplen con MAR-1 de Brasil, equivalente a Tier 3 de la EPA de EE.UU. y Stage IIIA de la Unión Europea, son compatibles con combustible diésel mezclado con los siguientes combustibles de menor intensidad de carbono hasta:
  - ✓ un 100 % de biodiésel FAME (fatty acid methyl ester, éster metílico de ácido grasos)\*\*;
  - ✓ un 100 % de combustible diésel renovable, combustibles HVO (hydrotreated vegetable oil, aceite vegetal hidrotratado) y GTL (gas-to-liquid, gas a líquido).

Consulte las pautas para saber cuál es la aplicación correcta. Comuníquese con su distribuidor Cat o lea las recomendaciones de fluidos para máquinas Caterpillar (SEBU6250) a fin de obtener más información.

\*Los motores sin dispositivos de postratamiento pueden usar mezclas más altas, hasta un 100 % de biodiésel (para usar mezclas superiores al 20 % de biodiésel, consulte a su distribuidor Cat).

\*\*Para usar mezclas con un contenido superior al 20 % de biodiésel, consulte a su distribuidor Cat.

## Sistema de aire acondicionado

- El sistema de aire acondicionado en esta máquina contiene el refrigerante de gases fluorados de efecto invernadero R134a (potencial de calentamiento global = 1.430). El sistema contiene 1,6 kg (3,5 lb) de refrigerante que posee un equivalente de CO<sub>2</sub> de 2,288 tons métricas (2,522 tons EE.UU.).

## Pintura

- En función de la mejor información disponible, la concentración máxima permitida, medida en partes por millón (ppm, parts per million), de los siguientes metales pesados en la pintura son:
  - Bario < 0,01 %
  - Cadmio < 0,01 %
  - Cromo < 0,01 %
  - Plomo < 0,01 %

## Rendimiento acústico

|  |           |
|--|-----------|
| Nivel acústico para el espectador: sin AWD (ISO 6395:2008) | 105 dB(A) |
|--|-----------|

|  |           |
|--|-----------|
| Nivel acústico para el espectador: AWD (ISO 6395:2008) | 106 dB(A) |
|--|-----------|

|  |          |
|--|----------|
| Nivel acústico para el operador: palanca universal (ISO 6396:2008) | 71 dB(A) |
|--|----------|

|   |          |
|---|----------|
| Nivel acústico para el operador: palanca y volante de dirección (ISO 6396:2008) | 75 dB(A) |
|---|----------|

- Las mediciones del nivel de potencia acústica dinámica en los oídos del espectador se realizan de acuerdo con los procedimientos de prueba dinámica que se especifican en la norma ISO 6395:2008. Las mediciones se realizaron al 70 % de la máxima velocidad del ventilador de enfriamiento del motor. La máquina fue equipada con un sistema de insonorización.

- Las mediciones del nivel de presión acústica dinámica en los oídos del operador se realizan de acuerdo con los procedimientos de prueba dinámica que se especifican en la norma ISO 6396:2008. Las mediciones se realizaron con el ventilador de enfriamiento del motor al 70 % de la velocidad máxima, con las puertas y las ventanas de la cabina cerradas. La cabina se instaló correctamente y tuvo un mantenimiento adecuado. La máquina fue equipada con un sistema de insonorización.

Tier 3/Stage IIIA/Stage III de Bharat, India y Stage V de CEV, India, con tándem de LVR para India/APD:

|   |           |
|---|-----------|
| Nivel acústico para el espectador (ISO 6395:2008) | 107 dB(A) |
|---|-----------|

|   |          |
|---|----------|
| Nivel acústico para el operador (ISO 6396:2008) | 75 dB(A) |
|---|----------|

- Las mediciones del nivel de potencia acústica dinámica en los oídos del espectador se realizan de acuerdo con los procedimientos de prueba dinámica que se especifican en la norma ISO 6395:2008. Las mediciones se realizaron al 70 % de la máxima velocidad del ventilador de enfriamiento del motor. La máquina no fue equipada con un sistema de insonorización.
- Las mediciones del nivel de presión acústica dinámica en los oídos del operador se realizan de acuerdo con los procedimientos de prueba dinámica que se especifican en la norma ISO 6396:2008. Las mediciones se realizaron con el ventilador de enfriamiento del motor al 70 % de la velocidad máxima, con las puertas y las ventanas de la cabina cerradas. La cabina se instaló correctamente y tuvo un mantenimiento adecuado. La máquina no fue equipada con un sistema de insonorización.

## Aceites y fluidos

- En las fábricas de Caterpillar se usan refrigerantes de etilenglicol. El refrigerante/anticongelante para motor diésel Cat (DEAC, Diesel Engine Antifreeze/Coolant) y el refrigerante de larga duración (ELC, Extended Life Coolant) Cat se pueden reciclar. Consulte a su distribuidor Cat para obtener más información.
- Cat Bio HYDO™ Advanced es un aceite hidráulico biodegradable aprobado por la etiqueta ecológica de la UE.

Es probable que haya fluidos adicionales. Consulte el Manual de Operación y Mantenimiento o la Guía de Aplicación e Instalación para conocer las recomendaciones completas de fluidos y los intervalos de mantenimiento.

## Características y tecnologías

- Las siguientes características y tecnologías pueden contribuir al ahorro de combustible o la reducción de carbono. Las características pueden variar. Comuníquese con su distribuidor Cat para obtener más detalles.
  - Modalidad ECO que minimiza el consumo de combustible para aplicaciones livianas;
  - El cronómetro de parada del motor en vacío apaga la máquina luego de un período de funcionamiento en vacío preestablecido para reducir el consumo de combustible, las emisiones de gas de efecto invernadero y tiempo de funcionamiento en vacío.
  - Cat Grade ayuda a reducir el consumo de combustible y las emisiones de gases de efecto invernadero al permitirle alcanzar las pendientes de forma más rápida y precisa mediante la automatización de las acciones de la hoja.
  - Reduzca los costos de mantenimiento hasta en un 15 % con filtros de última generación con intervalos de servicio extendidos.
  - Mejore la eficiencia en el sitio de trabajo al reducir los costos de operación gracias a la información que aportan Product Link™ y VisionLink®.



Para obtener información más completa sobre los productos Cat, los servicios del distribuidor y las soluciones del sector, visite nuestro sitio web [www.cat.com](http://www.cat.com).

© 2022 Caterpillar

Todos los derechos reservados

Los materiales y las especificaciones están sujetos a cambios sin previo aviso. Las máquinas que aparecen en las fotografías pueden incluir equipo optativo. Consulte con su distribuidor Cat para conocer las opciones disponibles.

CAT, CATERPILLAR, LET'S DO THE WORK, sus respectivos logotipos, el color "Caterpillar Corporate Yellow", la imagen comercial de "Power Edge" y Cat "Modern Hex", así como la identidad corporativa y de producto utilizadas en la presente, son marcas registradas de Caterpillar y no pueden utilizarse sin autorización.

ASXQ2482-04 (11-2022)  
Reemplaza ASXQ2482-03  
Número de fabricación: 14B  
(Afr-ME, Aus-NZ, Jpn, CIS,  
Eur, S Am, N Am, Turkey)

